
玉川村のすがた

平成26年版
統計書VOL.16

玉 川 村

はじめに

ここに平成26年版「玉川村のすがた」を刊行いたしました。

本書は、玉川村における人口・産業・経済・社会・文化等の各分野にわたる基本的な統計を集計した総合統計書であり、村勢の現況並びにその推移を明らかにしようとするものです。



本書によって、玉川村のすがたを理解していただくとともに、多くの方々の参考資料としてご利用いただければ幸いです。

本書の刊行にあたり、貴重な資料をご提供いただきました関係各位をはじめ、平素より各種統計調査にご協力をいただいている皆様に、心より感謝申し上げますとともに今後なお一層のご協力をお願いいたします。

平成26年 8月

玉川村長 石 森 春 男

利用される方々へ

1 この統計表は、各関係機関が所有している資料、すでに刊行されている各種統計報告書、本村各課が公表している玉川村についての統計資料を収録しました。

2 資料の出所名は、各表の下部に掲げてあります。

3 統計表中、「年次」とあるものは暦年間（1月から12月まで）、「年度」とあるものは会計年度（4月から翌年3月まで）を示し、「〇年×月」とあるものはその期日現在の事実を示しています。

4 一部の統計表について、単位未満の数字を四捨五入してあるため合計と一致しない場合があります。

5 符号の用法については、次のとおりです。

「－」 …… 皆無、該当数値なし

「…」 …… 不明

「0」 …… 単位未満

「X」 …… 統計法に基づき公表不可能なもの

「△」 …… 減のもの、負数

6 この統計表に関するお問合せは、下記へご連絡ください。

玉川村総務課

TEL 0247-57-4621

總 目 次

1	概 要	1
2	土 地 ・ 氣 象	19
3	人 口 ・ 世 帯	25
4	事 業 所	41
5	農 林 業	45
6	工 業	49
7	商 業	53
8	水道・農業集落排水	59
9	建 設	61
10	教 育 ・ 文 化	65
11	社 会 福 祉	73
12	保 健 ・ 衛 生	75
13	災 害 ・ 治 安	81
14	村 民 所 得	87
15	財 政	93
16	選 挙 ・ 行 政	101
17	資 料	107

目 次

1 概 要

- 1 玉川村の沿革…………… 2
- 2 玉川村の地勢…………… 2
- 3 村政のあゆみ…………… 3
- 4 県内人口類似町村、近隣市町村統計表12

2 土地・気象

- 1 玉川村の位置……………20
- 2 地目別土地面積……………20
- 3 玉川村の位置図……………21
- 4 気象概況……………22
- 5 月別降水総量……………22
- 6 月別降水最大日量……………22
- 7 月別平均気温……………23
- 8 月別最高極気温……………23
- 9 月別最低極気温……………23
- 10 月別降雪総量……………24
- 11 月別降雪最大値……………24

3 人口・世帯

- 1 人口と世帯……………26
- 2 行政区世帯数……………28
- 3 行政区別人口……………29
- 4 年齢別人口(5歳階級・国勢調査)……………30
- 5 年齢別人口(5歳階級・住民基本台帳)……………32
- 6 年齢別人口(1歳階級・住民基本台帳)……………34
- 7 人口動態……………36
- 8 昼間人口……………38
- 9 産業別就業者数……………39

4 事 業 所

- 1 事業所数・従業者数……………42
- 2 従業者規模別事業所数・従業者数……………44

5 農 林 業

- 1 農家人口……………46
- 2 専業・兼業別農家数(総農家)……………46
- 3 地目別経営耕地面積(販売農家)……………46
- 4 経営耕地面積規模別
農家数(販売農家)……………47
- 5 農産物販売金額規模別
農家数(販売農家)……………47
- 6 農業経営組織別農家数(販売農家)……………47
- 7 農地転用状況……………48
- 8 保有形態別林野面積……………48
- 9 民有林林種別森林面積・材積……………48

6 工 業

- 1 工業の推移……………50

7 商 業

- 1 商業の状況……………54
- 2 卸売業の状況……………54
- 3 小売業の状況……………54
- 4 商店数・従業者数・年間商品販売額……………56

8 水道・農業集落排水

- 1 給水状況……………60
- 2 用途別給水戸数・給水量……………60
- 3 農業集落排水加入状況……………60

9 建設

1 国・県・村道別道路状況	62
2 村道幅員別状況	62
3 村道改良舗装状況	63
4 橋りょうの状況	63
5 河川の状況	63
6 構造別村営住宅管理戸数	64
7 公営住宅建設戸数	64

10 教育・文化

1 幼稚園の概況	66
2 小学校の概況	67
3 中学校の概況	68
4 中学校卒業生の進路状況	69
5 体育施設・就業改善センター利用状況	69
6 文化財一覧	70

11 社会福祉

1 保育所の現況	74
2 放課後児童クラブの現況	74
3 国民年金被保険者数・保険料	74

12 保険・衛生

1 医療施設数	76
2 医療従事者数	76
3 後期高齢者医療給付状況	77
4 高額療養費支給状況(一般)	77
5 高額療養費支給状況(退職)	77

6 国民健康保険加入状況	78
7 国民健康保険給付状況	78
8 介護保険第1号被保険者数	79
9 要介護(要支援)認定者数	79
10 施設介護サービス受給者数	79
11 居宅介護(介護予防)サービス受給者数	79
12 介護保険給付状況	80
13 地域包括支援センター	80

13 災害・治安

1 交通事故死傷者発生件数	82
2 交通違反件数	82
3 曜日別事故発生状況	83
4 時間帯別事故発生状況	83
5 救急者出動件数	84
6 火災発生件数・損害額	85
7 原因別火災発生件数	86

14 村民所得

1 総生産	88
2 分配所得	90
3 家計所得	91
4 県内各市町村の1人当たり分配所得	92
5 県内各市町村の1人当たり家計所得	92

15 財政

1 一般会計歳入・歳出決算	94
2 一般会計性質別歳出決算	96
3 特別会計決算	97
4 国民健康保険特別会計決算	97
5 村税決算	98

6	水道事業会計決算	99
7	水道事業会計収益的収支決算	99
8	当初予算	100
9	財政力指数	100

16 選挙・行政

1	選挙人名簿登録者数	102
2	村長選挙執行状況	102
3	村議会議員選挙執行状況	103
4	その他の主な選挙執行状況	103
5	村議会本会議開催状況	104
6	請願・陳情の処理状況	104
7	議決状況	105
8	心配ごと相談件数	105
9	村職員数	106

17 資 料

	村行政機構図	108
	歴代村四役	110
	歴代村議会議長・副議長	112
	村章・村民憲章・村の木・花・鳥	113
	主要官公署等一覧	114

1 概 要

1 玉川村の沿革	2
2 玉川村の地勢	2
3 村政のあゆみ	3
4 県内人口類似町村・近隣市町村統計表	12

1 玉川村の沿革

往古、源頼義の一族石川安芸守源有光が石川の地66郷を領し、本村はその一部でした。その後、蒲生・上杉・丹羽・松平・本多など諸公の領地となりましたが、寛保2年(1742年)以来幕領あるいは藩領として、明治維新を迎えました。以後明治2年より同5年まで白河県に属し、同5年4月磐前県に、同9年8月福島県に属するようになりました。

明治22年市町村制度実施により、川辺・蒜生・小高・中・岩法寺・竜崎の各村を合併して泉村、南須釜・北須釜・吉・山小屋・山新田・四辻新田の各村を合併して須釜村となり、昭和30年3月31日市町村合併促進法に基づき、泉村と須釜村が合併し、現在の玉川村の誕生を見るにいたりました。

2 玉川村の地勢

本村は福島県の南部、石川郡の北西部に位置し、阿武隈山地の西斜面の丘陵地と阿武隈川東岸に開けた平坦地からなり、東西に11.3km、南北に9.2km、面積が46.56km²です。東部一帯は阿武隈山系の西斜面で、相対的に起伏の多い山間地帯であり、西部一帯は阿武隈川沿いに展開し、比較的平坦な土地です。

3 村政のあゆみ

昭和30年 3月 (1955)	旧泉村、旧須釜村が合併し玉川村が誕生する<3月31日>
昭和32年 3月 (1957)	須釜支所新築完成
昭和33年 3月 (1958)	泉中学校屋体完成
昭和34年 3月 (1959)	須釜中学校屋体完成
6月	水郡線川辺沖駅建設
昭和35年 3月 (1960)	公営住宅20戸完成 (開山、館下、北ノ宿)
4月	千五沢ダム建設調査開始、水没戸数23戸移転対象
昭和36年 3月 (1961)	泉中学校舎増築完成
昭和37年 4月 (1962)	広域農業事業実施
~39年 3月	
昭和38年 3月 (1963)	母子健康センター完成 (4月開所)
〃	泉、須釜中学校技術室完成
昭和39年 7月 (1964)	誘致企業 福島双羽電機(株)操業開始
昭和40年 3月 (1965)	役場新庁舎完成
〃	小半弓開拓道路完成
4月	国土調査事業 (地籍調査) 開始
10月	玉川村合併10周年記念式典挙行
昭和41年 1月 (1966)	鏡石町との境界一部変更
3月	国道118号竜崎バイパス完成
〃	須釜児童館完成 (4月1日開館)
4月	農業構造改善事業実施 (中、北須釜地区ほ場整備)
~43年 3月	
6月	台風4号 農作物、土木施設に被害 (玉城橋流失)
9月	台風9号 農作物、土木施設に被害 (阿武隈川堤防欠壊)
11月	国道118号改良工事着手 (竜崎~中)
12月	東部共同調理場完成 (42年 2月開所 南須釜奥平108)
昭和42年 3月 (1967)	公営住宅蕨岡団地10戸完成 (岩法寺)
昭和43年 2月 (1968)	有線放送施設電話開通
〃	玉城橋完成
4月	石川地方生活環境施設組合加入
10月	村国民健康保険 厚生大臣賞受賞
12月	乙字大橋開通
昭和44年 6月 (1969)	稚蚕集団桑園造成 (現空港用地)
~45年 3月	
昭和45年 2月 (1970)	米の生産調整始まる 減反面積41ha
3月	玉川第一小学校新校舎完成
〃	小高小学校竜崎分校閉鎖
5月	泉保育所開所
8月	いもち病航空 (へリ) 防除開始
9月	誘致企業 東京精工(株)操業開始
12月	誘致企業 中根精工(株)操業開始
昭和46年 3月 (1971)	玉川第一小学校屋体完成
4月	稚蚕共同飼育所完成
12月	誘致企業 霞ヶ浦畜産(株) (現(株)ユキザワ) 操業開始
〃	農業振興地域指定受ける

昭和47年 2月 (1972)	矢吹町との境界一部変更
3月	西部共同調理場完成 (4月開所)
〃	国道118号川辺バイパス開通
8月	玉川第一小学校プール完成
9月	奥の細道自然歩道完成
10月	郡山地方広域市町村圏指定
昭和48年 4月 (1973)	須賀川地方広域消防組合加入
8月	須釜小学校新校舎完成 (49年1月移転)
10月	農村工業導入地域指定
〃	母畑開拓パイロット事業第9工区施行
~59年 3月	
昭和49年 3月 (1974)	村広域簡易水道事業完了
〃	須釜小学校屋体完成
〃	国道118号全線改良工事完了
〃	川野目橋完成
5月	村広域簡易水道給水開始
6月	村章制定
8月	須釜小学校プール完成
昭和50年 3月 (1975)	千五沢ダム完成
〃	村民体育館完成
〃	公営住宅竜崎団地10戸完成
8月	玉川局開局電話自動化
9月	就業改善センター完成
12月	合併20周年記念式典挙行
昭和51年 1月 (1976)	公営住宅奥平団地10戸完成
4月	いずみ幼稚園開園 (玉川第一小学校内)
8月	異常低温により、農作物に大きな被害
12月	泉保育所新築完成
昭和52年 3月 (1977)	国土調査事業全村完了
〃	川辺小学校新校舎完成
4月	すがま幼稚園開園 (須釜小学校内)
6月	誘致企業 林精器機操業開始
11月	川辺小学校屋体完成
12月	須釜公民館完成
昭和53年 3月 (1978)	公営住宅川辺団地9戸完成
6月	一般住民総合検診始まる
12月	いずみ幼稚園舎完成
昭和54年 3月 (1979)	公営住宅小高団地9戸完成
〃	消防ポンプ積載車全分団に配置
昭和55年 2月 (1980)	すがま幼稚園舎完成
3月	公営住宅開山団地16戸完成 (4階建)
6月	須釜支所庁舎完成移転
9月	役場北庁舎完成
~56年 3月	
12月	豪雪 (70cm) により山林、農作物に被害
昭和56年 3月 (1981)	公営住宅奥平団地5戸完成
4月	阿武隈中部第2区域 農用地開発事業実施
~60年 3月	

昭和56年 8月(1981)	矢吹コウさん満100歳賀寿
10月	団体営ほ場整備事業実施（北須釜地区）
～60年 3月	
12月	役場庁舎改装完成
昭和57年 2月(1982)	福島空港建設地「須賀川東」に決定される
3月	公営住宅北ノ宿団地5戸完成
4月	道路台帳作成
～58年 3月	
5月	川辺小学校プール完成
～57年 7月	
6月	県町村会より優良町村として受賞
8.9月	台風10号、18号による集中豪雨により農作物、土木施設に被害
昭和58年 4月(1983)	広報「たまかわ」200号発刊
7月	小半弓遺跡発掘（たたら跡）
8月	勤労者体育センター完成
～59年 3月	
8月	団体営ほ場整備事業実施（山小屋地区）
～60年 3月	
9月	村民運動場完成
10月	郡山地域テクノポリス構想計画区域に参画
昭和59年 7月(1984)	テニスコート完成（昭和60年4月オープン）
～59年11月	
7月	空港予定地視察のため細田運輸大臣来村
〃	交通死亡事故ゼロ千日達成（7月19日）
8月	交通安全村民大会
9月	福島空港計画概要発表、用地範囲示される
10月	すがま幼稚園増築工事完成
12月	水郡線開通50周年
昭和60年 3月(1985)	合併30周年記念式典挙行
6月	山下運輸大臣福島空港建設予定地を視察
〃	農村結婚相談所を開設（農業委員会事務局内）
10月	村民憲章・村のシンボル、山桜・赤松・山鳩を制定
昭和61年 2月(1986)	防災無線（農村情報連絡施設設置事業）完了
〃	大竹ツ子さん満100歳賀寿
5月	福島空港地権者の同意書を県に提出
8月	台風10号豪雨 被害額4億92万4千円
〃	商工会青年部主催第1回納涼花火大会開催
9月	老人クラブ連合会が優良道路愛護団体として建設大臣表彰を受ける
〃	福島空港の設置許可書が交付される
12月	郡山地域テクノポリス開発計画を国が承認
昭和62年 3月(1987)	国土利用計画（玉川村計画）を策定
〃	母子健康センターの助産部門休止
4月	交通死亡事故ゼロ千日達成
5月	玉川村老人クラブ連合会内閣総理大臣賞に輝く（花いっぱい運動）
7月	公営住宅玉川団地第1号棟完成 12戸
〃	須釜児童館火災により焼失（北須釜森殿）
8月	配水池（PC 493m ³ ）1基増設
昭和63年 3月(1988)	福島空港用地、県と地権者補償協定書調印

昭和63年 3月 (1988)	県営玉川工業団地完成
4月 (1988)	須釜児童館完成 (南須釜西ヶ作)
5月	中華民国鹿谷郷と友好都市提携調印
〃	東京玉川会設立総会
8月	第26回県消防操法競技大会北須釜分団優勝
9月	福島空港建設起工式
〃	鹿谷郷長一行来村
平成元年 4月 (1989)	玉川村保健センター完成
5月	誘致企業 福島富士(株) (現ポリマテック(株)福島工場) 操業開始
8月	公営住宅玉川団地第2号棟完成 18戸
〃	村民グラウンドナイター設備完成
平成 2年 1月 (1990)	誘致企業 福島トーヨーサッシ(株) (トステム福島(株)玉川工場) 操業開始
〃	泉中学校敷地造成完了
2月	簡易給水施設完成 (山小屋地区)
〃	本庁西玄関増改築工事完成
3月	東部給食共同調理場完成 (南須釜堂ノ内200)
5月	玉川村消防団金ばれん受賞
7月	公営住宅玉川団地第3号棟完成 18戸
8月	第1回ふるさと創生事業中学生国内研修 (北海道) 実施
平成 3年 3月 (1991)	玉川村上水道第1次拡張事業認可
〃	母畑開拓パイロット事業第9工区完成
4月	泉中学校校舎完成
9月	台風18・19号被害甚大
10月	玉川村婦人消防隊・交通安全母の会設立
〃	玉川村のイメージキャラクター「山鳩のクックちゃん」誕生
11月	ふくしま駅伝に初参加 総合64位
平成 4年 1月 (1992)	水源施設ポンプ場配水池施設整備完成 (大谷地水源・細田配水池)
2月	簡易給水施設完成 (奥撫地区)
〃	玉川村消防団日本消防協会表彰旗受賞
3月	泉中学校運動場・部室完成
〃	玉川村の地酒「五平の酒」ができる
4月	須釜中学校校舎完成
7月	住民情報窓口オンライン業務開始
〃	公営住宅長内団地第1号棟完成 12戸
8月	取水施設整備ポンプ場配水池改修 (空港関連)
9月	村道1-10号線完成
10月	福島空港開港記念、村民大運動会を空港エプロンで開催
平成 5年 2月 (1993)	さるなレワインができる
3月	須釜中学校屋内運動場完成
3月	福島空港開港
〃	玉川村のキャッチフレーズ決定「空と緑 新呼吸するたまかわ」
4月	須賀川消防署玉川派出所開所 (北須釜)
〃	石川警察署玉川駐在所開所
6月	公営住宅玉川団地第4号棟完成 18戸
7. 10月	低温と日照不足による大冷害水稲作況指数51
12月	第1回全国玉川サミットを本村で開催「共同宣言」を採択
平成 6年 1月 (1994)	交通死亡事故ゼロ千日達成 (1月27日) 村民大会開催

平成 6年 2月 (1994)	水源施設ポンプ場配水池施設整備完成 (神ノ前水源)
〃	須釜中屋外運動場完成
3月	村内農協 J A あぶくま石川農協として広域合併発足
6月	公営住宅長内団地第 2 号棟完成 18戸
〃	川辺地区農業集落排水処理施設完成
8月	第29回福島県消防操法競技大会・小型ポンプの部で四辻分団が優勝
10月	第14回全国消防操法競技大会・四辻分団出場
平成 7年 3月 (1995)	玉川村ふれあいセンター完成
〃	エコーはがき発売 (乙字ヶ滝・南須釜の念仏踊り)
〃	玉川村消防団、消防庁長官表彰式に於いて竿頭授受賞
〃	合併40周年記念式典挙行
4月	玉川村社会福祉協議会事務所、玉川村ふれあいセンター内へ移転
7月	第41回福島県消防操法競技会石川支部大会・小型ポンプの部で岩法寺分団が優勝
8月	第1回玉川音楽祭開催
〃	泉中学校プール完成
〃	福島空港利用者100万人突破
9月	総合防災訓練実施
10月	福島国体秋季大会 福島空港ターミナルビル前で「空港の火」炬火採火式が行われる
11月	福島空港2,500m滑走路拡張工事起工式
12月	母畑開拓パイロット事業第10工区完成
平成 8年 1月 (1996)	玉川村緊急通報システム運営開始
3月	母畑開拓パイロット事業第8工区完成
4月	分譲宅地「赤坂団地」第 1 期分譲開始20区画(川辺字武道地内)
〃	財務会計電算システム開設
5月	玉川村生産物直売所「こぶしの里センター」オープン
〃	玉川村消防団、県下消防大会に於いて民友旗を受賞
7月	第42回福島県消防操法競技会石川支部大会・ポンプ車の部で南須釜分団、小型ポンプの部で北須釜分団が優勝
10月	泉中学校、須釜中学校の創立50周年記念式典挙行
平成 9年 2月 (1997)	福島空港公園等損失補償協定調印式
3月	玉川村都市計画審議会発足
4月	福島空港利用者200万人達成
6月	玉川村シルバー人材センター発足
7月	第43回福島県消防操法競技会石川支部大会・ポンプ車の部で小高分団が優勝
8月	都市計画区域の指定を承認
〃	玉川村防犯推進協議会設立
9月	泉中学校内に福島空港資料館オープン
12月	東野の清流が「ふくしまの音30景」に認定
平成10年 3月 (1998)	四辻分校児童、鹿谷郷へ一輪車交流
4月	県消防防災航空センターで防災ヘリコプター「ふくしま」の就航式が行われる
5月	屋内ゲートボール場「スパーク玉川」がオープン
7月	玉川村「新」人づくり推進事業計画を策定
8月	集中豪雨による大水害 被害総額5億2千万円
9月	福島空港利用者300万人達成

平成10年10月(1998)	場外舟券売場「ボートピア玉川」完成
12月	福島空港2,500m滑走路供用開始
〃	村特産品「たらの芽」の空輸開始
〃	村特産品「さるなしドリンク」発売開始
平成11年 1月(1999)	鹿谷郷長一行来村
3月	地域振興券交付
4月	巡回型福祉バス「ふれあい号」運行開始
5月	福島空港国際線旅客ターミナルビル完成
6月	福島空港「福島ー上海」国際定期路線開設
〃	福島空港「福島ーソウル」国際定期路線開設
〃	大越サタさん満100歳賀寿
8月	玉川村「少年サッカー教室」児童、鹿谷郷へスポーツ交流
9月	国際友好都市「鹿谷郷」が台湾中部大地震にて被災
〃	第1回福島空港玉川健康マラソン大会実施
11月	玉川村文化団体連絡協議会設立
12月	コンピュータ西暦2000年問題対策
平成12年 2月(2000)	国際友好都市「鹿谷郷」へ台湾中部大地震災害義援金を贈呈
〃	“新”玉川村行政改革大綱策定
〃	「江平遺跡」より“木簡”“竹笛”が出土
3月	認定農業者協議会設立
4月	地方分権開始
〃	村ホームページ開設
7月	福島空港2,500m滑走路全面供用開始
9月	車田カネさん満100歳賀寿
10月	総合運動公園造成工事開始
平成13年 3月(2001)	第4次玉川村振興計画後期基本計画策定
〃	県道矢吹・小野線(蒜生工区)開通
〃	あぶくま高原道路「玉川ICー矢吹IC」開通
4月	玉川村情報公開条例が公布される
〃	南須釜の念仏踊りが再興50周年を迎える
7月	うつくしま未来博が開催・玉川村でブースを出展
〃	中学生国内研修、研修地を沖縄へ変更し実施
10月	BSEによる全頭検査を開始
〃	玉川村花いっぱい運動協議会、(社)全国花いっぱい運動協会優秀賞受賞
11月	玉川村花いっぱい運動協議会、手づくり郷土賞「地域活動部門」に認定
〃	玉川ライオンズクラブ結成10周年を迎える
平成14年 1月(2002)	鹿谷郷訪問団が来村、四辻分校児童生と一輪車交流を実施
2月	玉川村建設工事安全推進協議会設立
3月	スポ少ソフトボールチーム児童、鹿谷郷でスポーツ交流を実施
5月	郵政事業表彰受賞
8月	住民基本台帳ネットワークシステム一次稼動
〃	第7回全国玉川サミットを本村で開催「共同宣言」を採択、今後の開催を凍結することに合意
9月	玉川村健康カレンダー、総務大臣賞受賞
〃	あぶくま高原道路「玉川ICー福島空港IC」開通
11月	「2002ふくしまふるさとCM大賞」”元気な玉川村”にて大賞受賞

平成15年 1月 (2003)	玉川村勤労者体育センター名称変更「玉川村体育センター」へ
2月	戸籍総合システム稼動
〃	第2期玉川村老人保健福祉計画・介護保険事業計画策定
3月	「たまかわ元気スポーツクラブ」発足
〃	福島空港開港10周年を迎える
7月	たまかわ文化体育館竣工
〃	福島県中通り広域スポーツセンター開所(玉川村公民館内)
8月	住民基本台帳ネットワークシステム二次稼動
9月	玉川村健康カレンダー、全国広報コンクール入選
10月	特別養護老人ホーム「たまかわ荘」開所
〃	宝くじふるさとワクワクシアター開催
12月	「玉川ふるさと館・トレーニングルーム」オープン
〃	スポ少ミニバスケットボールチーム児童、鹿谷郷でスポーツ交流を実施
平成16年 3月 (2004)	須釜小学校四辻分校休校
5月	放課後児童クラブ開設
6月	内閣総理大臣より構造改革特別区域の認定を受ける
8月	福島県消防操法競技大会で川辺分団準優勝
10月	福島空港「大阪・伊丹便」5便に増便
11月	第16回ふくしま駅伝大会 村の部7位入賞
12月	立地企業従業員用住宅「サンヒルズⅡ」完成(4戸)
平成17年 2月 (2005)	福島空港「セントレア」(中部国際空港)国内定期路線開設
3月	合併50周年記念式典挙行
〃	純米焼酎「おつじ」発売開始
〃	玉川村次世代育成支援行動計画策定(前期計画)
5月	安心・安全「たまかわこぶし隊」発足
8月	児童家庭相談窓口開設
11月	三輪貞夫さん満100歳賀寿
平成18年 1月 (2006)	地域子ども預かり事業「おひさまファミリーサポート」事業開始
2月	第3期玉川村老人保健福祉計画、玉川村介護保険事業計画策定
3月	第5次玉川村振興計画策定
〃	国土利用計画(第3次玉川村計画)策定
4月	玉川村地域包括支援センター設置
5月	玉川村消防団が福島県知事表彰、竿頭授受賞
8月	生産物直売所こぶしの里センターが道の駅「たまかわ」に登録
平成19年 1月 (2007)	須釜地区農業集落排水処理施設完成
2月	大越スイさん満100歳賀寿
3月	須釜小学校四辻分校閉校
〃	須釜児童館廃止
7月	商工会でプレミアム商品券販売
11月	秋の叙勲で小針千代之助さん、岩谷浩光さん、仁井田保雄さんの3名が受章
平成20年 1月 (2008)	南須釜の念仏踊りが「福島遺産百選」に認定される
〃	日華親善友好都市提携20周年を迎える
4月	春の叙勲で車田次夫さんが受章
〃	榊枝カツヨさん満100歳賀寿
5月	西館コトさん満100歳賀寿
〃	玉川村消防団が福島県知事表彰旗受賞

平成20年 6月 (2008)	結成20周年東京玉川会総会
平成21年 1月 (2009)	増子ヨシさん満100歳賀寿
2月	福島空港からJAL（日本航空）が撤退
〃	福島空港にアンテナショップ「空の駅たまかわ」オープン
3月	西部地区の光ブロードバンド供用開始
〃	いずみ幼稚園保育室増築
4月	矢吹ミヨさん満100歳賀寿
5月	東野の清流で石川地方植樹祭
6月	福島空港の国際線（ソウル便・上海便）が10周年を迎える
7月	小山田伸さん叙勲受章
8月	あぶくま高原自動車道の福島空港インターチェンジと石川
〃	母畑インターチェンジ間が開通
〃	首藤信勝さん叙勲受章
11月	北海道国際航空：エア・ドゥ便（福島-札幌線）が就航開始
平成22年 5月 (2010)	玉川村東部地区で「フレッツ光ネクスト」サービス提供開始
9月	玉川村総合運動公園にて県中地方・玉川村総合防災訓練開催
10月	小針金之さんが玉川村初の献穀者として新嘗祭献穀献納式で献上
12月	藤田金二さん叙勲受章
平成23年 3月 (2011)	東日本大震災で震度6弱を観測、東京電力福島第一原子力発電所
〃	事故により放射性物質が拡散し玉川村にも甚大な被害
〃	東日本大震災の避難者を187名受入
〃	佐久間倉太さん叙位受章、佐久間安直さん叙勲受章
〃	あぶくま高原道路全線開通
6月	石森ハナさん満100歳賀寿
8月	東京築地にアンテナショップ「緑の駅」オープン
〃	小林隆次さん叙勲受章
9月	台風15号による戦後最大級の豪雨災害、阿武隈川堤防決壊
10月	子どもや妊婦の方へ個人線量計配布
12月	地域で除染活動を実施
平成24年 1月 (2012)	矢吹ハツヨさん満100歳賀寿
2月	玉川村除染計画策定
〃	食品等の簡易分析検査室を設置
〃	大阪府豊中市と友好都市協定を締結
〃	福島空港利用1000万人達成
3月	アナログテレビ放送が終了し地上デジタル放送へ完全移行
〃	保育所・幼稚園・小中学校の園庭を除染
4月	小針千代之助さん叙位受章
7月	玉川村除染実施計画策定
9月	たまかわ元気スポーツクラブ10周年記念事業を開催
〃	米の放射性物質を調査する全袋検査を実施
10月	福島空港内に屋内遊び場「わくわくらんどたまかわ」オープン
11月	福島空港開港20周年記念事業「たまかわ女性の翼」を実施
12月	「ふくしまの元気！応援CM大賞2012」にて準グランプリ受賞
平成25年 1月 (2013)	佐久間安蔵さん叙勲受章
2月	福島空港開港20周年記念事業「たまかわ長寿の翼」を実施
4月	特別養護老人ホーム「たまかわ荘」に10床増床
〃	小針章勇さん叙勲受章
6月	結成25周年東京玉川会総会

平成25年 7月 (2013)	廃棄物仮置場を国有林内に設置
8月	角田マスさん満100歳賀寿
9月	災害記録「平成23年玉川村の災害記録」を刊行
10月	日華親善友好都市提携25周年を迎える
〃	溝井イネさん満100歳賀寿
11月	車田トクさん満100歳賀寿
平成26年 3月 (2014)	玉川村消防団が消防庁長官表彰旗受章

4 県内人口類似町村・近隣市町村統計表

市町村		面積	人口						人口密度 1km ² 当たり	
			総数	男	女	年齢別割合				
						15歳未満	15～64歳	65歳以上		
玉川村		km ² 46.56	人 7,231	人 3,581	人 3,650	% 14.3	% 62.2	% 23.4	人 155.3	
人口類似町村	下郷町	317.90	6,461	3,131	3,330	11.2	51.7	37.1	20.4	
	双葉町	51.40	6,932	3,384	3,548	13.4	59.5	27.1	134.9	
	西会津町	298.13	7,366	3,534	3,832	9.8	48.9	41.4	24.7	
	楢葉町	103.45	7,700	3,732	3,968	13.3	60.8	25.9	74.4	
須賀川市		279.55	79,267	38,731	40,536	14.9	63.3	21.9	283.6	
近隣市町村	石川郡	石川町	115.71	17,775	8,677	9,098	11.7	60.6	27.7	153.6
		平田村	93.53	6,921	3,454	3,467	13.2	61.5	25.4	74.0
		浅川町	37.43	6,888	3,424	3,464	14.4	59.7	24.9	184.0
		古殿町	163.47	6,030	2,953	3,077	12.8	56.2	31.1	36.9
岩瀬郡	鏡石町	31.25	12,815	6,316	6,499	15.6	63.2	21.2	410.1	
	天栄村	225.56	6,291	3,077	3,214	12.4	61.0	26.7	27.9	
西河郡	西郷村	192.32	19,767	9,956	6,811	15.4	66.2	18.4	102.8	
	泉崎村	35.40	6,802	3,306	3,496	14.1	61.9	24.0	192.1	
	中島村	18.91	5,154	2,541	2,613	15.5	62.7	21.9	272.6	
	矢吹町	60.37	18,407	9,190	9,217	13.7	62.1	24.2	304.9	
参考	全国	千km ² 377.91	千人 128,057	千人 62,328	千人 65,730	13.2	63.8	23.0	343.4	
	福島県	13.78	2,029	985	1,044	13.7	61.3	25.0	147.2	
資料		平成22年国勢調査（平成22年10月1日現在）								

市町村		世帯数		就業者				
		総数	うち 一般世帯	15歳以上 就業者	産業別割合			
					第1次 産業	第2次 産業	第3次 産業	
玉川村		世帯 1,923	世帯 1,922	人 3,563	% 19.3	% 39.5	% 41.2	
人口類似 町村	下郷町	2,103	2,101	3,184	21.5	25.2	53.3	
	双葉町	2,393	2,389	3,345	7.9	27.3	64.9	
	西会津町	2,653	2,649	3,504	19.5	36.4	44.1	
	楢葉町	2,576	2,572	3,595	6.8	33.8	59.4	
須賀川市		25,792	25,748	37,200	10.4	31.5	58.1	
近隣 市町村	石川郡	石川町	5,370	5,358	8,444	11.2	37.7	51.1
		平田村	2,008	2,004	3,727	20.8	43.0	36.2
		浅川町	2,029	2,027	3,332	11.1	47.1	41.8
		古殿町	1,728	1,727	3,004	14.9	46.0	39.1
岩瀬郡	鏡石町	4,076	4,073	6,378	10.8	38.0	51.1	
	天栄村	1,669	1,668	2,996	15.7	35.6	48.7	
西河郡	西郷村	6,711	6,696	9,623	7.4	39.0	53.6	
	泉崎村	2,006	2,004	3,325	14.0	40.3	45.7	
	中島村	1,387	1,387	2,788	18.6	38.1	43.3	
	矢吹町	5,943	5,915	8,888	13.2	36.7	50.2	
参考	全国	千世帯 51,951	千世帯 51,842	千人 59,611	4.2	25.2	70.6	
	福島県	721	719	934	7.9	30.1	62.0	
資料		平成22年国勢調査（平成22年10月1日現在） ※就業者総数には産業分類不能のものを含む						

市 町 村		事 業 所		工 業			商 業			
		事業所数	従業者数	事業所数	従事者数	製造品 出荷額等	卸売・小売業			
							総 数			
							事業所数	従業者数	年間商品 販 売 額	
玉川村	事業所 418	人 3,499	事業所 31	人 1,258	千万円 4,609	店 76	人 289	千万円 606		
人口 類似 町村	下郷町	432	2,544	11	285	449	124	434	440	
	双葉町	346	2,721	-	-	-	94	327	635	
	西会津町	427	2,663	20	627	622	115	428	675	
	檜葉町	372	4,421	-	-	-	76	345	469	
近 隣 市 町 村	須賀川市	3,547	31,883	165	6,988	17,376	873	5,598	12,945	
	石 川 郡	石川町	1,065	7,205	62	1,676	2,678	306	1,443	1,892
		平田村	305	2,479	22	469	630	71	227	291
		浅川町	382	2,315	37	1,101	2,230	77	280	370
		古殿町	335	2,261	29	867	905	88	306	295
	岩 瀬 郡	鏡石町	597	5,381	72	2,005	3,988	119	991	2,266
		天栄村	269	2,297	15	387	354	55	185	274
	西 白 河 郡	西郷村	850	10,860	58	3,374	15,915	158	1,285	3,091
		泉崎村	283	3,889	40	2,385	7,687	67	370	1,325
		中島村	199	1,599	21	640	1,133	34	136	371
矢吹町		833	7,790	49	1,881	4,754	206	1,236	2,343	
参 考	全 国	千事業所 6,357	千人 62,931		千人 7,425	十億円 288,728	千事業所 1,473	千人 11,106	十億円 548,237	
	福島県	105	944	3,893	151	4,553	26	165	4,670	
資 料		平成21年経済センサス基礎 調査（平成21年7月1日現 在）		平成24年工業統計調査 （平成24年12月31日現在） ※従業者数3人以下の事業所は除 く			平成19年商業統計調査 （平成19年6月1日現在）			

市 町 村		農 業								
		農家戸数				農家 世帯員数	経 営 耕 地 面 積			
		総 数	専 業 ・ 兼 業 別 割 合				総 数	田	畑	樹園地
			専 業	第 1 種 兼 業	第 2 種 兼 業					
		戸	戸	戸	戸	人	ha	ha	ha	ha
玉川村		627	73	46	508	3,019	682	451	216	15
人口 類似 町村	下郷町	578	161	55	362	2,245	823	546	260	17
	双葉町	380	77	25	278	1,586	702	611	90	1
	西会津町	647	191	70	386	2,330	925	734	183	7
	檜葉町	438	55	36	347	1,807	571	451	117	3
須賀川市		3,233	557	639	2,037	15,772	6,369	6,329	730	309
近 隣 市 町 村	石川郡 石川町	1,108	149	122	837	5,109	1,373	931	388	54
	平田村	752	120	86	546	3,319	1,062	654	407	1
	浅川町	466	40	58	368	2,232	757	623	133	1
	古殿町	583	75	46	462	2,558	546	378	163	5
岩 瀬 郡	鏡石町	468	83	131	254	2,273	1,193	994	143	57
	天栄村	625	66	93	466	3,129	1,159	1,002	135	22
	西郷村	556	75	57	424	2,573	1,254	937	315	2
	泉崎村	462	61	63	338	2,181	840	665	169	6
白 河 郡	中島村	417	52	91	274	2,036	824	584	231	9
	矢吹町	876	162	188	526	4,131	2,079	1,516	533	30
参 考	全 国	1,631	451	225	955	6,503	3,191	1,795	1,193	204
	福島県	71	13	9	48	311	116	88	22	6
資 料		2010年農林業センサス(平成22年2月1日現在)								

市 町 村		商 業						
		卸 売 ・ 小 売 業						
		卸 売 業			小 売 業			
		商店数	従業者数	年間商品 販 売 額	商店数	従業者数	年間商品 販 売 額	
玉川村		店 8	人 27	千万円 102	店 68	人 262	千万円 504	
人口類似町村	下郷町	4	13	58	120	421	434	
	双葉町	9	46	187	85	281	448	
	西会津町	11	46	154	104	382	522	
	楢葉町	3	13	56	73	332	412	
須賀川市		163	1,016	5,243	710	4,582	7,702	
近隣 市 町 村	石川郡	石川町	38	166	334	268	1,277	1,558
		平田村	1	18	X	70	209	X
		浅川町	3	4	X	74	276	X
		古殿町	7	15	33	81	291	262
	岩瀬郡	鏡石町	18	138	1,033	101	853	1,233
		天栄村	5	22	104	50	163	169
	西河郡	西郷村	28	166	966	130	1,119	2,125
		泉崎村	11	111	966	56	259	359
中島村		4	40	241	30	96	130	
矢吹町		24	139	532	182	1,097	1,811	
参 考	全 国		千店 335	千人 3,526	十億円 413,532	千店 1,138	千人 7,579	十億円 134,705
	福島県		5	39	2,631	21	126	2,039
資 料		平成19年商業統計調査（平成19年6月1日現在）						

市町村		学 校									
		幼 稚 園		小 学 校			中 学 校				
		園 数	園児数	学校数	児童数	1校当たり 児童数	学校数	生徒数	1校当たり 生徒数	高 校 進学率	
玉川村		園 2	人 126	校 3	人 418	人 139	校 2	人 213	人 107	% 100.0	
人口類似町村	下郷町	-	-	3	257	86	1	153	153	100.0	
	双葉町	1	1	2	4	2	1	7	7	-	
	西会津町	-	-	1	227	227	1	162	162	100.0	
	檜葉町	1	24	2	87	44	1	73	73	85.7	
近隣市町村	須賀川市		13	1,147	17	4,476	263	10	2,458	246	97.6
	石川郡	石川町	1	99	8	746	93	3	482	161	98.3
		平田村	2	29	2	333	167	2	188	94	98.6
		浅川町	1	112	3	391	130	1	220	220	98.7
		古殿町	1	86	1	277	277	1	142	142	100.0
	岩瀬郡	鏡石町	3	319	2	757	379	1	432	432	95.2
		天栄村	1	115	4	297	74	2	168	84	100.0
	西白河郡	西郷村	2	167	5	1,133	227	3	608	203	96.4
		泉崎村	1	166	2	380	190	1	212	212	100.0
		中島村	1	127	2	316	158	1	176	176	98.4
矢吹町		5	311	4	933	233	1	515	515	94.6	
参 考	福島県			千人		千人		千人			
資 料		342	25	477	98	205	238	56	235	98.0	
		平成26年度学校基本調査速報（平成26年5月1日現在）									

市町村		所 得						分配所得	
		総 生 産				総 額			
		総 額	産業別割合					総 額	1 人 当 たり 分 所 配 得
第1次	第2次		第3次	輸入品に課せられる税・関税等					
玉川村		百万円	%	%	%	%	百万円	千円	
		25,983	6.0	46.1	47.3	0.6	15,343	2,146	
人口類似町村	下郷町	16,208	5.9	20.1	73.3	0.6	11,311	1,780	
	双葉町	3,074	0.0	1.1	98.3	0.6	10,498	1,633	
	西会津町	19,514	4.2	29.8	65.5	0.6	13,037	1,808	
	檜葉町	5,562	0.0	10.9	88.5	0.6	11,510	1,562	
須賀川市		217,850	2.3	24.8	72.2	0.6	173,523	2,217	
近隣市町村	石川郡	石川町	44,545	3.3	27.2	68.9	0.6	35,689	2,028
		平田村	20,575	7.4	42.7	49.3	0.6	12,998	1,912
		浅川町	16,600	4.3	45.5	49.6	0.6	15,024	2,203
		古殿町	13,978	4.8	36.5	58.1	0.6	11,263	1,914
岩瀬郡	鏡石町	35,477	1.6	45.2	52.6	0.6	27,370	2,150	
	天栄村	18,137	4.7	36.4	58.3	0.6	12,309	2,009	
西白河郡	西郷村	84,040	3.1	46.5	49.9	0.6	50,212	2,548	
	泉崎村	27,712	5.0	52.2	42.2	0.6	15,281	2,288	
	中島村	11,694	9.0	37.9	52.4	0.6	10,992	2,152	
	矢吹町	57,964	3.1	31.5	64.8	0.6	38,234	2,108	
参考	福島県	億円 (県計) 64,324	1.8	28.7	69.0	0.6	(県計) 4,624,217	(県平均) 2,324	
資 料		福島県市町村民経済計算年報（平成23（2011）年度版）							

2 土地・気象

1	玉川村の位置	20
2	地目別土地面積	20
3	玉川村の位置図	21
4	気象概況	22
5	月別降水総量	22
6	月別降水最大日量	22
7	月別平均気温	23
8	月別最高極気温	23
9	月別最低極気温	23
10	月別降雪総量	24
11	月別降雪最大値	24

1 玉川村の位置

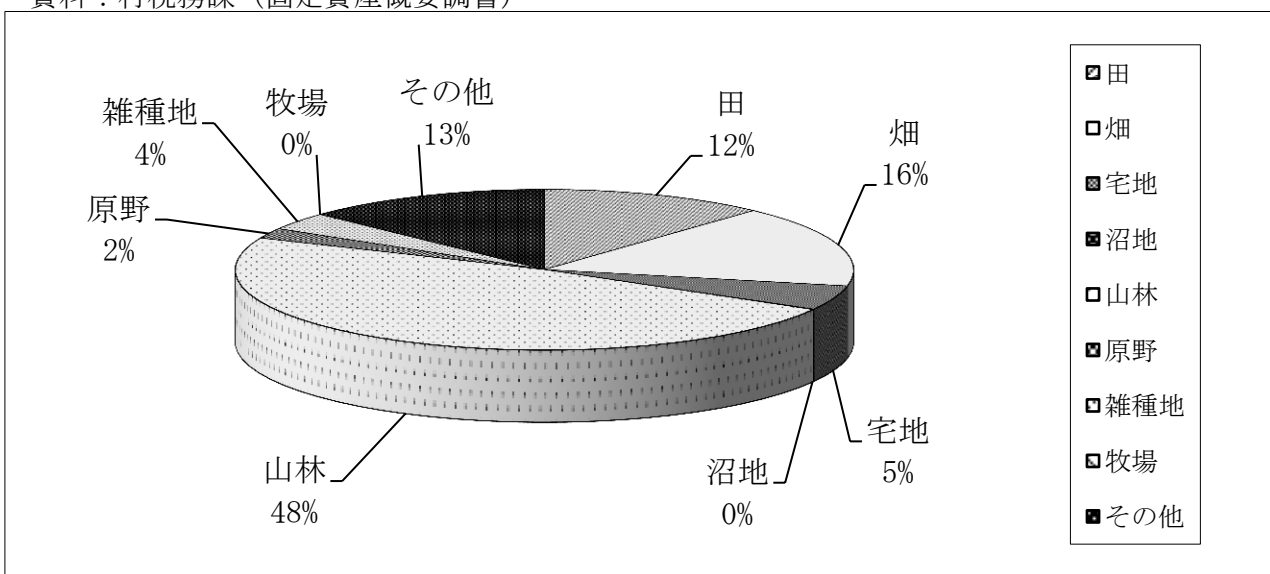
役場の位置	福島県石川郡玉川村大字小高字中畷9番地		
	東経 140° 24' 44"	北緯 37° 12' 28"	海拔262m
広がり	東西 11.30km	南北 9.20km	
面積	46.56 km ²		
村	東 端	大字四辻新田字東野	東経 140° 31' 北緯 37° 15'
	西 端	大字竜崎字滝山	東経 140° 23' 北緯 37° 14'
域	南 端	大字川辺字久保田	東経 140° 25' 北緯 37° 10'
	北 端	大字四辻新田字東野	東経 140° 31' 北緯 37° 15'

2 地目別土地面積

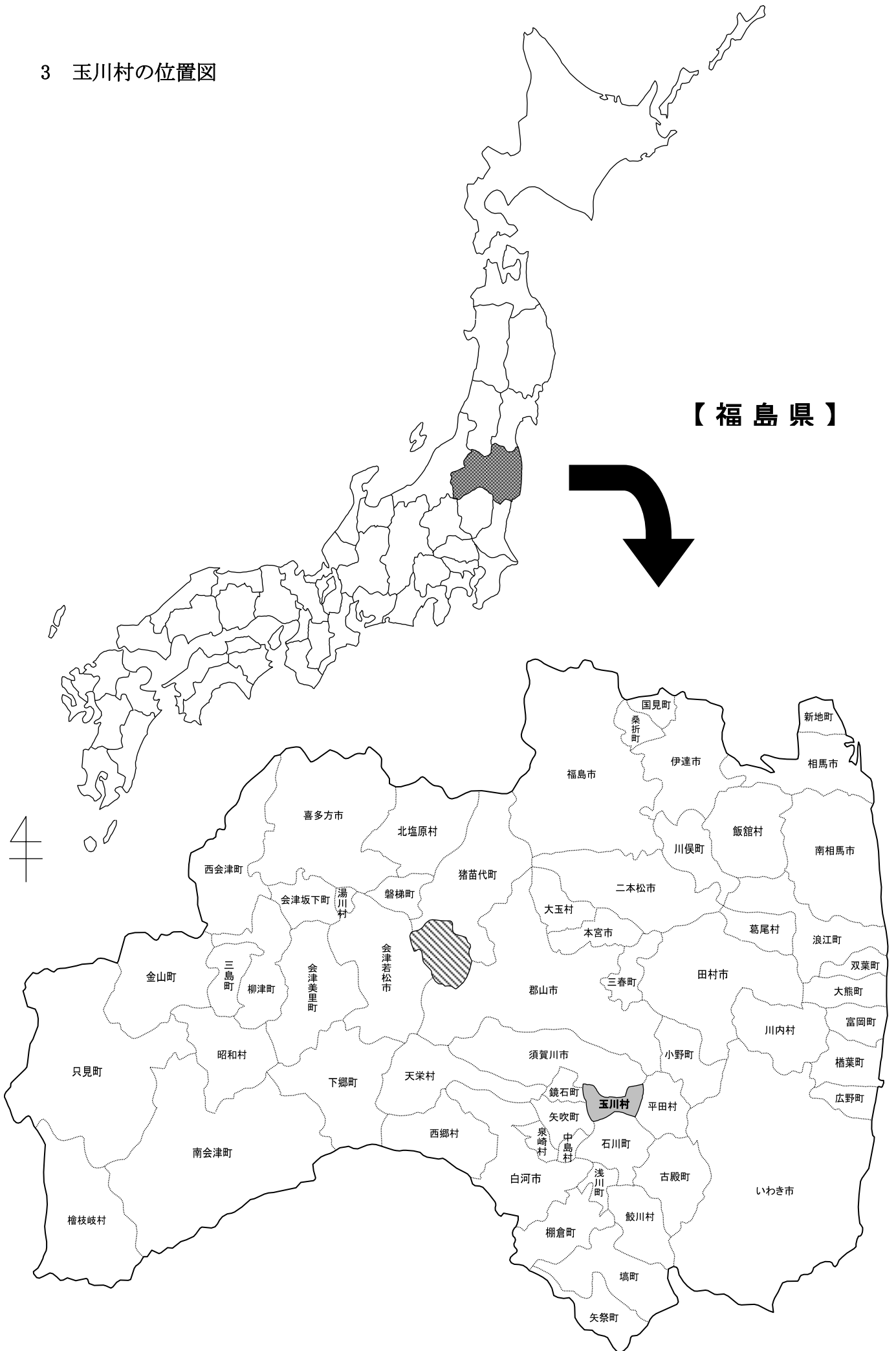
(単位：ha) 各年1月1日現在

年次	総数	田	畑	宅地	沼地	山林	原野	雑種地	牧場	その他
平成13年	4,656	566	794	202	3	2,273	96	170	1	551
14	4,656	565	791	204	3	2,270	96	171	1	555
15	4,656	564	789	206	3	2,270	96	170	1	557
16	4,656	562	787	205	4	2,255	96	170	1	576
17	4,656	562	786	206	4	2,253	96	170	1	578
18	4,656	558	782	206	4	2,253	96	172	1	584
19	4,656	556	779	207	4	2,255	96	168	1	590
20	4,656	554	778	209	4	2,255	96	168	1	591
21	4,656	552	777	212	4	2,254	97	166	1	593
22	4,656	552	774	217	4	2,251	97	166	1	594
23	4,656	551	771	220	4	2,243	96	168	1	601
24	4,656	551	771	222	4	2,243	96	167	1	601
25	4,656	551	765	230	4	2,242	96	166	1	601

資料：村税務課（固定資産概要調書）



3 玉川村の位置図



4 気象概況

年次	気 温			降 雨 量		降 雪 量	
	年平均	最高極	最低極	総 量	最大日量	総 量	最大値
	℃	℃	℃	mm	mm	cm	cm
平成19年	11.9	34.4	-6.9	1,252.0	86.5	22	9
20	11.5	32.7	-7.2	1,030.0	61.0	72	30
21	11.8	32.3	-7.2	1,127.0	79.0	61	12
22	12.0	33.6	-9.7	1,506.5	81.0	74	14
23	11.5	34.9	-8.0	1,104.5	200.5	79	16
24	11.2	34.1	-10.1	979.5	47.0	124	25
25	11.7	33.4	-8.0	1,177.0	84.0	90	17

資料：仙台航空測候所福島空港出張所

5 月別降水総量

(単位：mm)

年次 \ 月	1月	2月	3月	4月	5月	6月	7月	8月	9月	10月	11月	12月
平成19年	38.0	<u>28.0</u>	29.5	57.0	103.0	<u>150.5</u>	241.0	171.0	208.0	158.0	26.0	42.0
20	12.0	13.0	80.0	107.5	109.5	<u>95.5</u>	98.0	214.0	<u>90.5</u>	<u>101.0</u>	58.5	50.5
21	64.5	32.5	58.5	111.5	48.0	<u>105.5</u>	148.0	256.5	6.0	113.0	130.0	53.0
22	4.5	51.5	47.5	163.0	128.5	<u>148.5</u>	299.5	73.5	289.0	135.0	50.0	116.0
23	5.0	61.5	31.0	89.0	83.0	64.5	165.0	117.5	321.5	101.0	<u>50.5</u>	15.0
24	12.0	44.5	94.5	80.0	161.5	93.0	114.5	13.0	159.0	<u>113.0</u>	44.0	50.5
25	16.0	10.5	11.0	145.0	77.5	66.0	252.0	110.0	206.0	211.0	30.0	42.0

資料：仙台航空測候所福島空港出張所
 ※観測値の欠測がある月は____表示あり

6 月別降水最大日量

(単位：mm)

年次 \ 月	1月	2月	3月	4月	5月	6月	7月	8月	9月	10月	11月	12月
平成19年	33.5	13.0	9.0	13.5	26.5	53.5	63.5	38.0	52.0	86.5	18.5	18.5
20	6.5	7.5	13.5	27.0	44.0	36.0	17.5	61.0	53.5	57.5	23.5	22.0
21	32.0	13.0	19.0	41.0	17.5	30.0	28.5	73.0	4.5	48.5	79.0	18.5
22	2.0	14.0	9.0	34.5	41.0	35.5	70.5	45.5	81.0	43.5	17.0	50.0
23	2.5	42.0	7.0	32.5	29.0	21.5	40.5	24.5	200.5	41.0	30.5	12.5
24	7.5	15.0	27.0	26.5	47.0	38.0	38.0	7.0	35.5	45.5	18.0	21.0
25	8.0	5.0	3.5	40.0	46.0	25.0	51.0	32.0	70.5	84.0	14.5	21.5

資料：仙台航空測候所福島空港出張所
 ※観測値の欠測がある月は____表示あり

7 月別平均気温

(単位：℃)

年次 \ 月	1月	2月	3月	4月	5月	6月	7月	8月	9月	10月	11月	12月
平成19年	2.1	<u>2.7</u>	4.1	8.6	14.8	<u>19.5</u>	20.4	24.3	21.1	13.9	<u>7.6</u>	3.4
20	0.1	-0.5	5.0	10.0	14.3	<u>17.9</u>	23.0	22.5	<u>19.7</u>	14.5	7.3	4.1
21	0.9	1.7	4.1	10.4	16.3	<u>19.1</u>	22.5	22.2	18.3	14.0	8.6	3.2
22	0.8	1.0	3.3	7.2	14.5	<u>20.0</u>	24.2	25.8	20.3	14.1	8.2	4.0
23	-1.4	1.4	2.1	8.9	14.7	19.7	23.6	23.7	20.7	13.7	<u>9.4</u>	1.4
24	-1.5	-1.1	3.1	9.2	14.6	17.5	23.0	25.3	21.8	<u>13.9</u>	7.1	1.6
25	-0.9	-0.7	5.4	9.0	15.2	19.5	22.5	24.5	20.0	15.1	7.7	2.5

資料：仙台航空測候所福島空港出張所
 ※観測値の欠測がある月は____表示あり

8 月別最高極気温

(単位：℃)

年次 \ 月	1月	2月	3月	4月	5月	6月	7月	8月	9月	10月	11月	12月
平成19年	11.0	13.2	17.3	24.8	26.2	30.0	30.1	34.4	30.1	23.2	20.0	14.1
20	10.6	10.9	17.7	25.2	27.4	29.8	32.2	32.7	30.4	24.0	19.2	14.0
21	10.8	14.7	22.1	24.3	28.7	31.5	32.3	31.6	28.2	22.1	21.1	13.5
22	13.2	17.0	18.5	18.7	28.3	29.5	33.3	33.6	33.1	23.8	18.7	15.9
23	6.7	14.0	17.6	24.1	27.3	32.0	34.9	34.4	31.1	22.5	21.2	12.5
24	7.8	9.3	18.9	27.1	24.8	27.2	32.7	34.1	30.7	27.0	16.3	11.5
25	8.8	12.5	19.6	22.1	27.7	28.5	31.9	33.4	29.5	27.3	20.8	12.6

資料：仙台航空測候所福島空港出張所
 ※観測値の欠測がある月は____表示あり

9 月別最低極気温

(単位：℃)

年次 \ 月	1月	2月	3月	4月	5月	6月	7月	8月	9月	10月	11月	12月
平成19年	-4.8	-6.9	-5.2	-1.1	4.6	11.1	15.3	16.6	11.9	4.1	-2.8	-4.8
20	-6.5	-7.2	-3.7	0.2	2.8	7.8	14.1	14.1	7.7	2.8	-2.1	-4.2
21	-7.2	-5.5	-3.1	-0.2	2.2	7.6	15.3	14.1	8.2	5.6	-0.6	-5.8
22	-6.6	-9.7	-4.8	-2.6	3.7	5.9	17.1	20.3	9.2	0.2	-1.9	-5.2
23	-8.0	-7.4	-5.4	-2.3	5.5	6.3	11.2	15.7	7.2	2.9	-1.9	-6.2
24	-10.1	-9.6	-4.2	-4.3	4.1	8.8	13.7	15.4	9.9	3.7	-2.7	-7.4
25	-7.4	-8.0	-7.3	-1.6	2.4	8.4	14.8	16.5	7.5	4.3	-3.3	-4.3

資料：仙台航空測候所福島空港出張所
 ※観測値の欠測がある月は____表示あり

10 月別降雪総量

(単位：cm)

年次 \ 月	1月	2月	3月	4月	5月	6月	7月	8月	9月	10月	11月	12月
平成19年	1	2	13	-	-	-	-	-	-	-	-	6
20	18	43	6	-	-	-	-	-	-	-	-	5
21	26	14	4	12	-	-	-	-	-	-	-	5
22	3	40	10	17	-	-	-	-	-	-	-	4
23	16	47	11	-	-	-	-	-	-	-	-	5
24	37	29	46	-	-	-	-	-	-	-	-	12
25	33	24	-	7	-	-	-	-	-	-	26	90

資料：仙台航空測候所福島空港出張所

11 月別降雪最大値

(単位：cm)

年次 \ 月	1月	2月	3月	4月	5月	6月	7月	8月	9月	10月	11月	12月
平成19年	1	1	9	-	-	-	-	-	-	-	-	3
20	8	30	6	-	-	-	-	-	-	-	-	5
21	11	8	4	12	-	-	-	-	-	-	-	3
22	2	14	4	12	-	-	-	-	-	-	-	4
23	8	16	5	-	-	-	-	-	-	-	-	4
24	25	8	23	-	-	-	-	-	-	-	-	3
25	17	12	-	2	-	-	-	-	-	-	14	17

資料：仙台航空測候所福島空港出張所

3 人口・世帯

1	人口と世帯	26
2	行政区別世帯数	28
3	行政区別人口	29
4	年齢別人口（5歳階級・国勢調査）	30
5	年齢別人口（5歳階級・住民基本台帳）	32
6	年齢別人口（1歳階級・住民基本台帳）	34
7	人口動態	36
8	昼間人口	38
9	産業別就業者数	39

1 人口と世帯

年次	世帯数	人口			1世帯 当たり 人員	人口指数	適用
		総数	男	女			
大正 9年	世帯 1,132	人 6,944	人 3,438	人 3,506	人 6.1	100.0	第1回国勢調査
14	1,104	6,365	3,066	3,299	5.8	91.7	第2回国勢調査
昭和 5年	1,214	6,887	3,334	3,553	5.7	99.2	第3回国勢調査
10	1,218	7,164	3,504	3,660	5.9	103.2	第4回国勢調査
15	1,170	7,264	3,552	3,712	6.2	104.6	第5回国勢調査
20	1,591	9,015	4,223	4,792	5.7	129.8	第6回国勢調査
25	1,486	9,014	4,394	4,620	6.1	129.8	第7回国勢調査
30	1,437	8,941	4,372	4,569	6.2	129.8	第8回国勢調査
35	1,428	8,556	4,174	4,382	6.0	123.2	第9回国勢調査
36	1,423	8,391	4,109	4,282	5.9	120.8	第10回国勢調査
37	1,424	8,318	4,081	4,237	5.8	119.8	
38	1,423	8,215	4,025	4,190	5.8	118.3	
39	1,424	8,096	3,955	4,141	5.7	116.6	
40	1,432	8,021	3,886	4,135	5.6	115.5	
41	1,436	7,885	3,851	4,034	5.5	113.6	第11回国勢調査
42	1,426	7,702	3,735	3,967	5.4	110.9	
43	1,431	7,566	3,670	3,896	5.3	109.0	
44	1,429	7,484	3,612	3,872	5.2	107.8	
45	1,435	7,480	3,626	3,854	5.2	107.7	
46	1,420	7,297	3,554	3,743	5.1	105.1	第12回国勢調査
47	1,420	7,263	3,544	3,719	5.1	104.6	
48	1,416	7,198	3,509	3,689	5.1	103.7	
49	1,413	7,191	3,508	3,683	5.1	103.6	
50	1,444	7,248	3,555	3,693	5.0	104.4	
51	1,450	7,278	3,558	3,720	5.0	104.8	第13回国勢調査
52	1,466	7,327	3,606	3,721	5.0	105.5	
53	1,488	7,350	3,630	3,720	4.9	105.8	
54	1,490	7,379	3,661	3,718	5.0	106.3	
55	1,493	7,431	3,685	3,746	5.0	107.0	
56	1,498	7,448	3,668	3,780	5.0	107.3	第14回国勢調査
57	1,512	7,480	3,668	3,812	4.9	107.7	
58	1,528	7,465	3,671	3,794	4.9	107.5	
59	1,537	7,482	3,684	3,798	4.9	107.7	
60	1,540	7,505	3,707	3,798	4.9	108.1	
61	1,553	7,510	3,722	3,788	4.8	108.2	第15回国勢調査
62	1,551	7,546	3,725	3,821	4.9	108.7	
63	1,576	7,558	3,743	3,815	4.8	108.8	
平成元年	1,595	7,598	3,777	3,821	4.8	109.4	
2	1,667	7,631	3,791	3,840	4.6	109.9	
3	1,676	7,658	3,797	3,861	4.6	110.3	
4	1,701	7,665	3,786	3,879	4.5	110.4	
5	1,718	7,657	3,781	3,876	4.5	110.3	

資料：国勢調査・現住人口調査

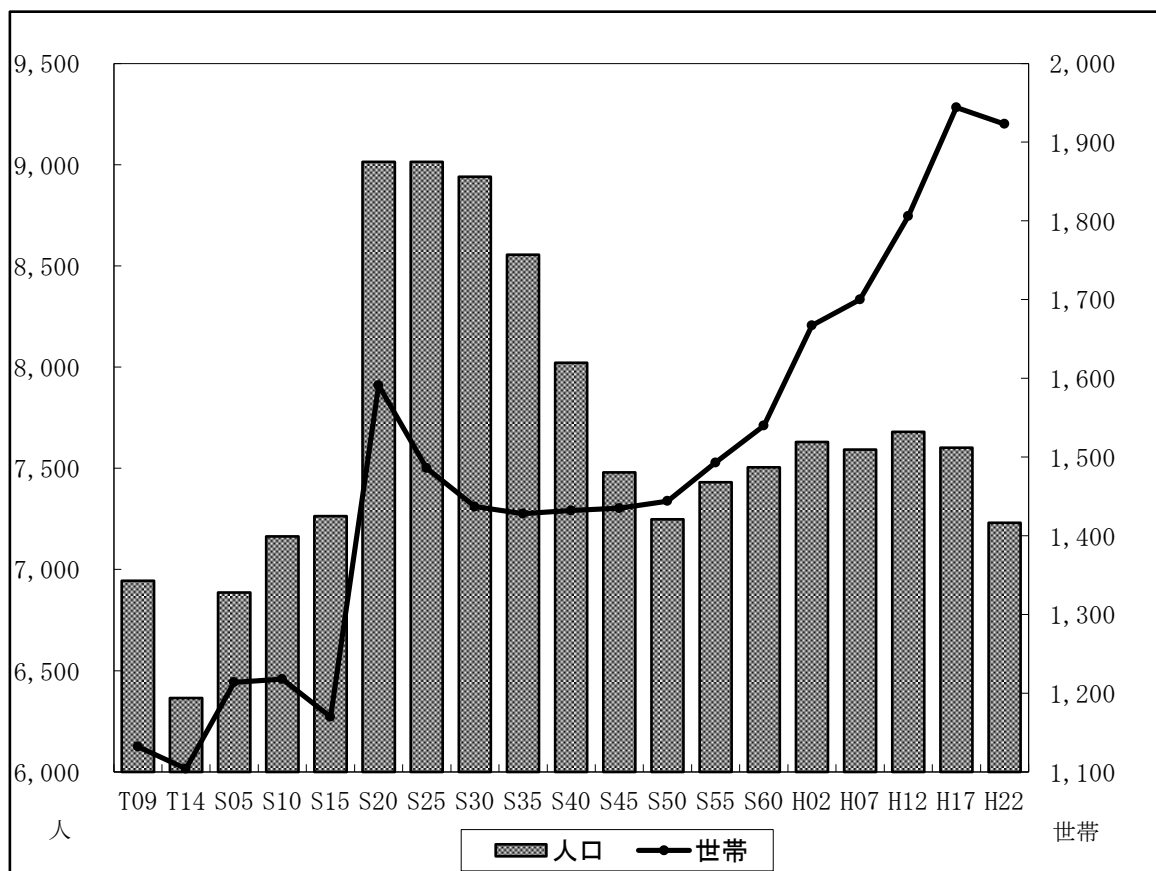
※ 昭和30年以前は旧泉村・旧須釜村の合計

各年10月1日現在

年次	世帯数	人 口			1世帯 当たり 人 員	人口指数	適 用
		総 数	男	女			
平成 6年	世帯	人	人	人	人		
	1,741	7,676	3,785	3,891	4.4	110.5	
7	1,700	7,593	3,724	3,869	4.5	109.3	第16回国勢調査
8	1,722	7,631	3,739	3,892	4.4	109.9	
9	1,739	7,629	3,728	3,901	4.4	109.9	
10	1,777	7,636	3,745	3,891	4.3	110.0	
11	1,798	7,607	3,748	3,859	4.2	109.5	
12	1,806	7,680	3,809	3,871	4.3	110.6	第17回国勢調査
13	1,818	7,651	3,784	3,867	4.2	110.2	
14	1,826	7,588	3,761	3,827	4.2	109.3	
15	1,854	7,567	3,766	3,801	4.1	109.0	
16	1,930	7,601	3,775	3,826	3.9	109.5	
17	1,944	7,602	3,795	3,807	3.9	109.5	第18回国勢調査
18	1,969	7,534	3,767	3,767	3.8	108.5	
19	2,002	7,501	3,742	3,759	3.7	108.0	
20	2,012	7,445	3,707	3,738	3.7	107.2	
21	2,010	7,362	3,665	3,697	3.7	106.0	
22	1,923	7,231	3,581	3,650	3.8	104.1	第19回国勢調査
23	1,944	7,150	3,546	3,604	3.7	103.0	
24	1,965	7,075	3,517	3,558	3.6	101.9	
25	1,990	7,010	3,481	3,529	3.5	101.0	

資料：国勢調査・現住人口調査

※ 昭和30年以前は、旧泉村・旧須釜村の合計



2 行政区別世帯数

(単位：世帯) 各年10月1日現在

年次	総数	川辺	蒜生	小高	中	岩法寺	竜崎
平成6年	1,697	231	71	260	143	183	191
7	1,721	233	73	260	151	185	195
8	1,744	234	80	264	152	180	213
9	1,763	235	82	264	152	191	216
10	1,780	251	85	265	153	186	219
11	1,818	259	88	264	167	190	226
12	1,854	279	90	262	167	192	226
13	1,861	281	89	266	173	193	229
14	1,858	279	98	264	171	193	237
15	1,868	280	95	272	171	199	239
16	1,951	281	95	270	232	203	238
17	1,967	288	95	285	225	203	236
18	1,990	288	107	283	230	202	254
19	2,009	289	116	286	232	204	256
20	2,030	294	118	287	234	206	260
21	2,040	297	121	292	229	206	261
22	2,044	300	120	295	230	205	261
23	2,066	300	129	295	235	211	261
24	2,107	311	127	294	240	214	281
25	2,132	310	121	303	252	215	284

年次	南須釜	北須釜	吉	山小屋	四辻新田
平成6年	292	147	74	42	41
7	302	144	74	42	41
8	314	145	74	43	39
9	306	147	76	44	40
10	311	146	75	43	39
11	315	147	76	43	40
12	318	146	75	45	41
13	316	146	73	44	41
14	313	145	72	44	41
15	309	144	75	44	43
16	309	143	74	45	45
17	307	144	73	47	44
18	312	144	73	47	46
19	316	143	73	47	45
20	320	144	74	47	46
21	319	146	76	47	46
22	316	147	76	47	47
23	321	145	76	48	45
24	323	145	78	48	46
25	322	153	78	49	45

資料：村住民課（住民基本台帳）

3 行政区别人口

(单位：人) 各年10月1日現在

年次	総数	川辺	蒜生	小高	中	岩法寺	竜崎
平成6年	7,740	1,110	334	1,132	621	750	938
7	7,760	1,114	342	1,120	642	747	935
8	7,790	1,112	373	1,128	658	723	924
9	7,824	1,129	376	1,133	663	745	937
10	7,822	1,168	382	1,114	659	729	921
11	7,825	1,185	388	1,107	683	727	922
12	7,806	1,232	378	1,072	676	732	922
13	7,767	1,238	373	1,075	674	723	914
14	7,688	1,239	379	1,059	656	725	898
15	7,653	1,242	366	1,070	660	727	895
16	7,692	1,233	363	1,045	719	732	942
17	7,658	1,241	359	1,060	700	734	946
18	7,591	1,209	374	1,053	692	734	950
19	7,547	1,179	400	1,068	691	729	935
20	7,499	1,177	405	1,060	689	713	934
21	7,428	1,159	390	1,064	692	712	924
22	7,303	1,144	387	1,060	689	700	904
23	7,227	1,134	385	1,041	672	715	881
24	7,183	1,129	378	1,014	681	720	895
25	7,116	1,113	368	1,015	694	706	899

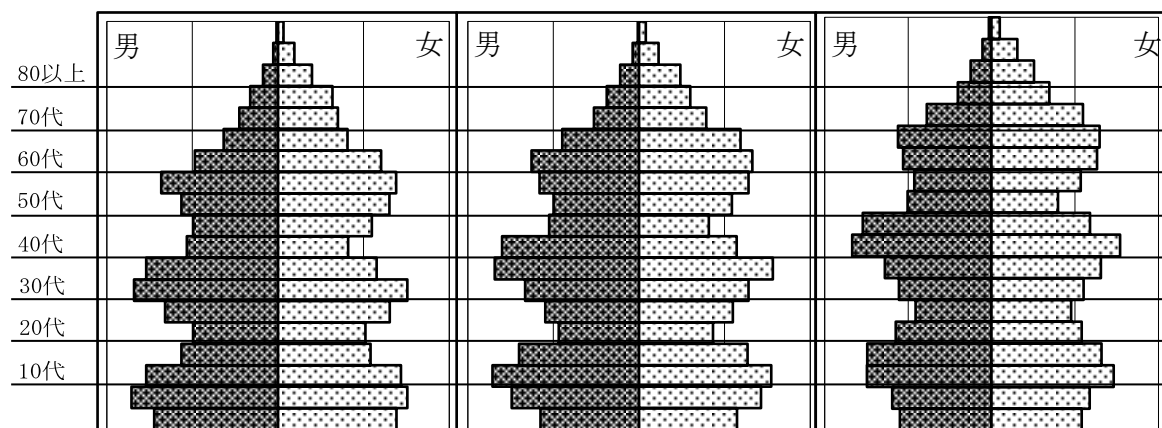
年次	南須釜	北須釜	吉	山小屋	四辻新田
平成6年	1,337	731	340	258	189
7	1,356	721	337	254	192
8	1,372	715	343	251	191
9	1,351	711	341	248	190
10	1,362	709	343	245	190
11	1,356	696	335	241	185
12	1,351	692	334	240	177
13	1,334	685	336	242	173
14	1,317	675	332	236	172
15	1,304	658	321	236	174
16	1,289	644	314	232	179
17	1,262	640	314	228	174
18	1,253	619	307	225	175
19	1,238	596	306	228	177
20	1,230	588	301	227	175
21	1,213	582	299	220	173
22	1,159	588	295	210	167
23	1,156	576	291	212	164
24	1,141	566	294	208	157
25	1,102	563	289	215	152

資料：村住民課（住民基本台帳）

4 年齢別人口（5歳階級・国勢調査）

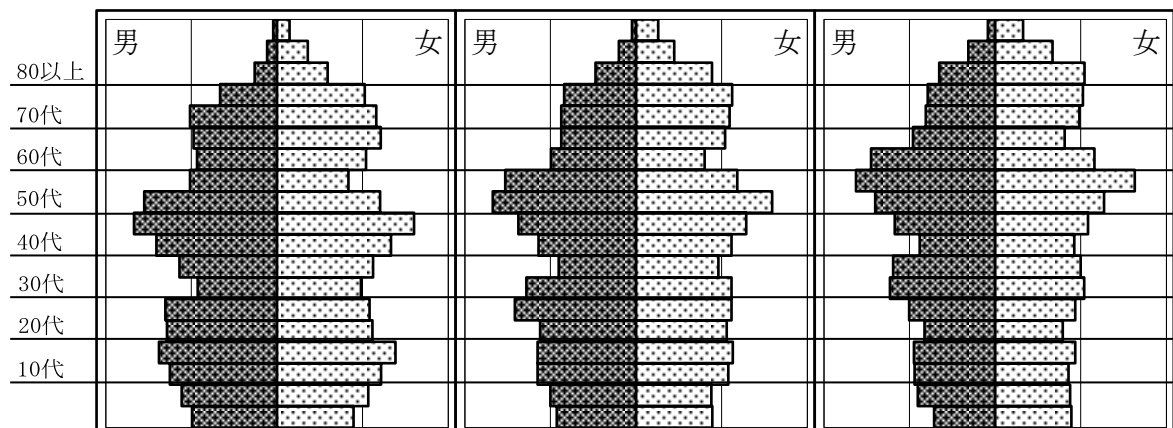
	昭和60年			平成 2年			平成 7年		
	合計	男	女	合計	男	女	合計	男	女
0～4歳	566	289	277	459	230	229	436	220	216
5～9	644	342	302	582	297	285	473	238	235
10～14	595	308	287	651	342	309	592	299	293
15～19	442	226	216	534	280	254	562	298	264
20～24	402	198	204	360	187	173	446	230	216
25～29	525	264	261	438	219	219	373	182	191
30～34	638	336	302	522	266	256	443	222	221
35～39	538	308	230	650	337	313	518	256	262
40～44	377	213	164	548	320	228	642	334	308
45～49	417	198	219	373	210	163	545	309	236
50～54	486	226	260	416	199	217	360	201	159
55～59	549	273	276	488	232	256	399	185	214
60～64	435	194	241	516	251	265	465	212	253
65～69	289	127	162	416	179	237	483	224	259
70～74	230	90	140	262	105	157	374	155	219
75～79	192	65	127	195	75	120	220	81	139
80～84	114	35	79	141	44	97	152	50	102
85～89	49	11	38	61	15	46	84	22	62
90歳以上	17	4	13	19	3	16	26	6	20
年齢不詳									
合計	7,505	3,707	3,798	7,631	3,791	3,840	7,593	3,724	3,869
(再計)									
0～14	1,805	939	866	1,692	869	823	1,501	757	744
15～64	4,809	2,436	2,373	4,845	2,501	2,344	4,753	2,429	2,324
65～	891	332	559	1,094	421	673	1,339	538	801
構成比									
0～14	24.0	25.3	22.8	22.2	22.9	21.4	19.8	20.3	19.2
15～64	64.1	65.7	62.5	63.5	66.0	61.1	62.6	65.2	60.1
65～	11.9	9.0	14.7	14.3	11.1	17.5	17.6	14.4	20.7

資料：国勢調査



(単位:人・%)各年10月1日現在

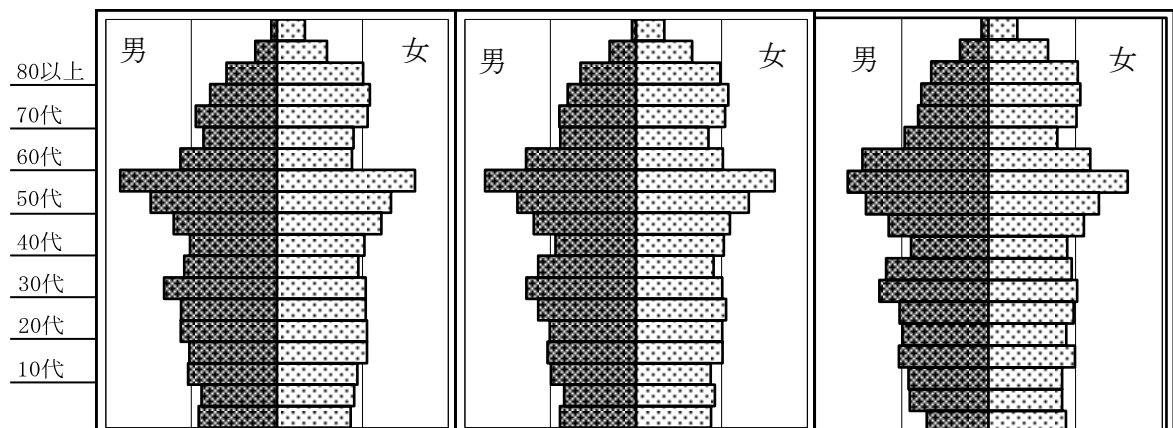
	平成12年			平成17年			平成22年		
	合計	男	女	合計	男	女	合計	男	女
0～4歳	377	198	179	363	185	178	321	143	178
5～9	436	223	213	376	200	176	356	181	175
10～14	493	250	243	445	230	215	359	188	171
15～19	553	276	277	456	230	226	377	190	187
20～24	480	257	223	436	224	212	323	165	158
25～29	477	261	216	506	283	223	388	201	187
30～34	381	185	196	479	256	223	454	246	208
35～39	452	228	224	373	181	192	438	238	200
40～44	548	282	266	451	228	223	361	176	185
45～49	654	334	320	532	275	257	452	235	217
50～54	551	310	241	653	335	318	534	280	254
55～59	370	203	167	542	306	236	651	325	326
60～64	395	187	208	359	199	160	522	290	232
65～69	437	195	242	383	175	208	354	192	162
70～74	435	203	232	393	175	218	359	162	197
75～79	338	133	205	392	168	224	363	158	205
80～84	170	52	118	272	95	177	340	131	209
85～89	95	23	72	129	40	89	197	63	134
90歳以上	38	9	29	62	10	52	82	17	65
年齢不詳									
合計	7,680	3,809	3,871	7,602	3,795	3,807	7,231	3,581	3,650
(再計)									
0～14	1,306	671	635	1,184	615	569	1,036	512	524
15～64	4,861	2,523	2,338	4,787	2,517	2,270	4,500	2,346	2,154
65～	1,513	615	898	1,631	663	968	1,695	723	972
構成比									
0～14	17.0	17.6	16.4	15.6	16.2	15.0	14.3	14.3	14.4
15～64	63.3	66.2	60.4	63.0	66.3	59.6	62.2	65.5	59.0
65～	19.7	16.1	23.2	21.4	17.5	25.4	23.4	20.2	26.6



5 年齢別人口（5歳階級・住民基本台帳）

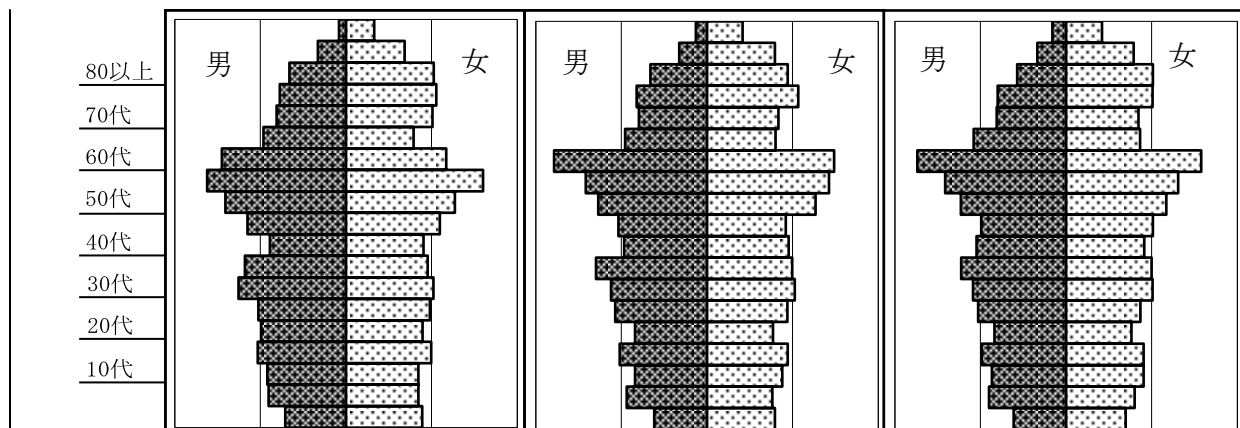
	平成20年			平成21年			平成22年		
	合計	男	女	合計	男	女	合計	男	女
0～4歳	355	183	172	353	178	175	320	142	178
5～9	356	176	180	352	168	184	350	181	169
10～14	396	208	188	373	199	174	353	184	169
15～19	415	205	210	409	207	202	405	206	199
20～24	435	225	210	403	202	201	377	198	179
25～29	431	224	207	439	229	210	401	205	196
30～34	471	264	207	457	256	201	455	251	204
35～39	407	217	190	410	229	181	427	236	191
40～44	407	203	204	393	188	205	359	178	181
45～49	485	241	244	458	239	219	449	230	219
50～54	561	295	266	540	277	263	536	282	254
55～59	688	366	322	677	353	324	644	324	320
60～64	401	226	175	460	257	203	524	290	234
65～69	351	172	179	346	177	169	351	193	158
70～74	402	190	212	387	179	208	364	162	202
75～79	373	156	217	375	160	215	366	155	211
80～84	319	118	201	327	130	197	337	132	205
85～89	168	51	117	193	62	131	203	66	137
90歳以上	78	13	65	76	10	66	82	16	66
年齢不詳									
合計	7,499	3,733	3,766	7,428	3,700	3,728	7,303	3,631	3,672
(再計)									
0～14	1,107	567	540	1,078	545	533	1,023	507	516
15～64	4,701	2,466	2,235	4,646	2,437	2,209	4,577	2,400	2,177
65～	1,691	700	991	1,704	718	986	1,703	724	979
構成比									
0～14	14.8	15.2	14.3	14.5	14.7	14.3	14.0	14.0	14.1
15～64	62.7	66.1	59.3	62.5	65.9	59.3	62.7	66.1	59.3
65～	22.5	18.8	26.3	22.9	19.4	26.4	23.3	18.7	26.7

資料：村住民課（住民基本台帳）



(単位:人・%)各年10月1日現在

	平成23年			平成24年			平成25年		
	合計	男	女	合計	男	女	合計	男	女
0～4歳	304	137	167	282	123	159	261	122	139
5～9	341	189	152	340	187	153	340	180	160
10～14	346	174	172	344	168	176	354	173	181
15～19	399	197	202	393	204	189	378	197	181
20～24	348	180	168	322	168	154	320	167	153
25～29	410	218	192	402	214	188	379	205	174
30～34	444	238	206	429	224	205	419	217	202
35～39	424	234	190	458	259	199	445	245	200
40～44	369	185	184	384	193	191	392	209	183
45～49	408	211	197	391	207	184	401	198	203
50～54	533	277	256	508	254	254	480	246	234
55～59	604	299	305	568	283	285	544	282	262
60～64	615	342	273	654	357	297	663	347	316
65～69	334	186	148	351	191	160	389	216	173
70～74	339	158	181	326	159	167	331	162	169
75～79	374	159	215	377	164	213	362	160	202
80～84	327	129	198	321	132	189	317	114	203
85～89	209	65	144	224	65	159	225	67	158
90歳以上	99	23	76	109	26	83	116	32	84
年齢不詳									
合計	7,227	3,601	3,626	7,183	3,578	3,605	7,116	3,539	3,577
(再計)									
0～14	991	500	491	966	478	488	955	475	480
15～64	4,554	2,381	2,173	4,509	2,363	2,146	4,421	2,313	2,108
65～	1,682	720	962	1,708	737	971	1,740	751	989
構成比									
0～14	13.7	13.9	13.5	13.4	13.4	13.5	13.4	13.4	13.4
15～64	63.0	66.1	59.9	62.8	66.0	59.5	62.1	65.4	58.9
65～	23.3	19.4	26.5	23.8	20.6	26.9	24.5	21.2	27.6



6 年齢別人口（1歳階級・住民基本台帳）

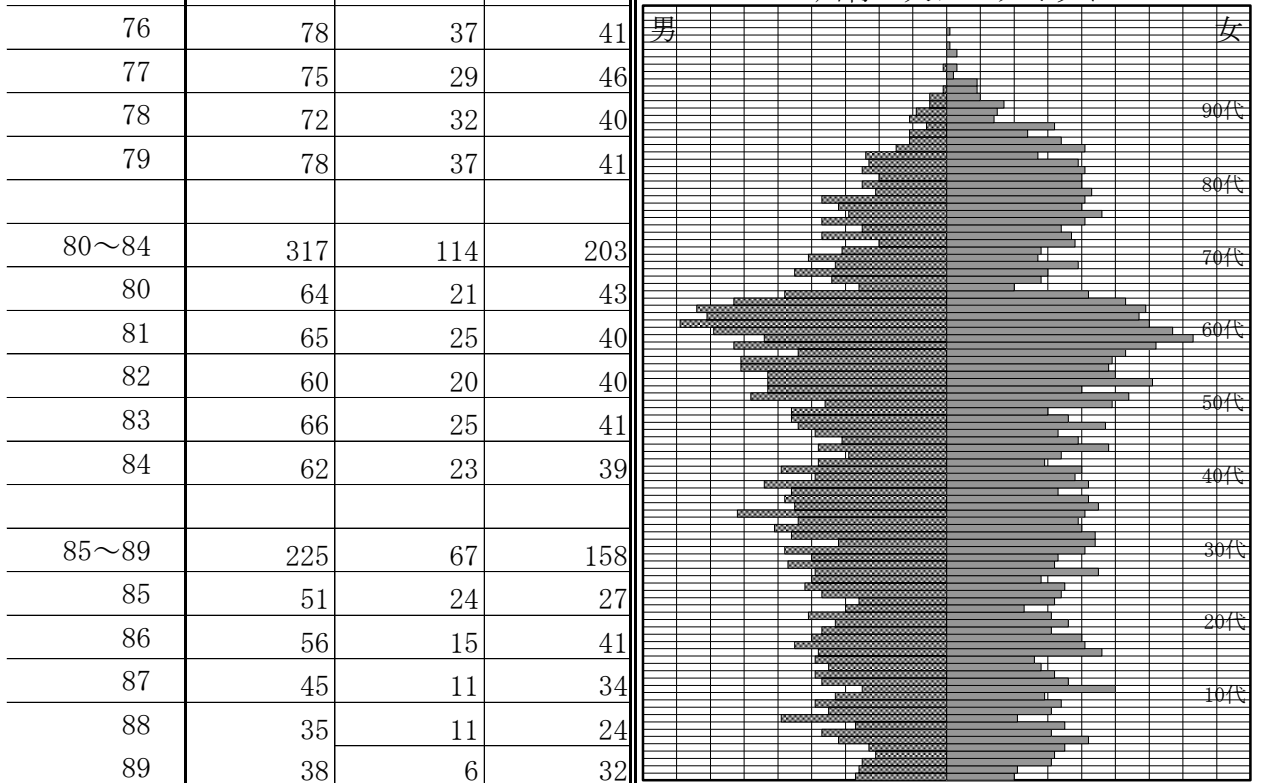
年 齢	総 数	男	女	年 齢	総 数	男	女
0～4歳	261	122	139	30～34歳	419	217	202
0	47	27	20	30	73	40	33
1	47	26	21	31	89	48	41
2	56	25	31	32	76	32	44
3	53	21	32	33	90	46	44
4	58	23	35	34	91	51	40
5～9	340	180	160	35～39	445	245	200
5	74	32	42	35	83	44	39
6	68	37	31	36	103	62	41
7	62	27	35	37	90	45	45
8	70	49	21	38	90	48	42
9	66	35	31	39	79	46	33
10～14	354	173	181	40～44	392	209	183
10	73	39	34	40	96	54	42
11	62	33	29	41	77	39	38
12	75	25	50	42	89	49	40
13	73	37	36	43	67	38	29
14	71	39	32	44	63	29	34
15～19	378	197	181	45～49	401	198	203
15	63	35	28	45	86	38	48
16	65	39	26	46	70	31	39
17	84	38	46	47	72	39	33
18	86	45	41	48	91	44	47
19	80	40	40	49	82	46	36
20～24	320	167	153	50～54	480	246	234
20	68	37	31	50	76	46	30
21	69	33	36	51	85	36	49
22	72	41	31	52	112	58	54
23	53	30	23	53	93	53	40
24	58	26	32	54	114	53	61
25～29	379	205	174	55～59	544	282	262
25	71	37	34	55	103	53	50
26	77	42	35	56	109	61	48
27	68	40	28	57	110	61	49
28	84	39	45	58	97	44	53
29	79	47	32	59	125	63	62

資料：村住民課（住民基本台帳）

(単位:人)平成25年10月1日現在

年 齢	総 数	男	女	年 齢	総 数	男	女
60～64歳	663	347	316	90～94歳	96	31	65
60	127	54	73	90	25	11	14
61	136	69	67	91	24	9	15
62	139	79	60	92	22	5	17
63	128	71	57	93	15	5	10
64	133	74	59	94	10	1	9
65～69	389	216	173	95～99	18	1	17
65	116	63	53	95	9	0	9
66	90	48	42	96	2	0	2
67	46	26	20	97	4	1	3
68	62	34	28	98	0	0	0
69	75	45	30	99	3	0	3
70～74	331	162	169	100～104	2	0	2
70	72	33	39	100	1	0	1
71	68	41	27	101	0	0	0
72	59	31	28	102	1	0	1
73	58	20	38	103	0	0	0
74	74	37	37	104	0	0	0
75～79	362	160	202	計	7,116	3,539	3,577
75	59	25	34				
76	78	37	41				
77	75	29	46				
78	72	32	40				
79	78	37	41				

玉川村の人口ピラミッド



7 人口動態

年次	増減	自然動態								
		増減			出生			死亡		
		総数	男	女	総数	男	女	総数	男	女
昭和49年	△ 24	62	26	36	127	68	59	65	42	23
50	△ 11	50	24	26	113	62	51	63	38	25
51	△ 9	62	28	34	130	63	67	68	35	33
52	42	69	33	36	136	74	62	67	41	26
53	27	58	42	16	125	78	47	67	36	31
54	22	46	18	28	113	54	59	67	36	31
55	53	66	33	33	135	71	64	69	38	31
56	17	54	29	25	117	58	59	63	29	34
57	25	46	26	20	114	60	54	68	34	34
58	19	48	6	42	121	50	71	73	44	29
59	△ 4	54	30	24	117	63	54	63	33	30
60	14	44	28	16	101	63	38	57	35	22
61	25	58	24	34	121	61	60	63	37	26
62	17	52	21	31	107	47	60	55	26	29
63	40	33	17	16	89	44	45	56	27	29
平成元年	△ 11	9	13	△ 4	76	44	32	67	31	36
2	61	30	18	12	86	46	40	56	28	28
3	33	45	25	20	95	48	47	50	23	27
4	12	25	8	17	86	45	41	61	37	24
5	△ 7	17	5	12	82	41	41	65	36	29
6	28	28	17	11	92	46	46	64	29	35
7	△ 2	4	△ 3	7	73	31	42	69	34	35
8	△ 68	34	13	21	99	49	50	65	36	29
9	28	36	21	15	77	39	38	41	18	23
10	3	3	2	1	75	41	34	72	39	33
11	△ 44	△ 16	1	△ 17	65	39	26	81	38	43
12	0	24	16	8	79	42	37	55	26	29
13	17	△ 8	△ 14	6	77	34	43	85	48	37
14	△ 59	14	△ 7	21	71	24	47	57	31	26
15	△ 54	11	4	7	76	39	37	65	35	30
16	47	△ 7	△ 5	△ 2	62	27	35	69	32	37
17	5	△ 4	4	△ 8	73	41	32	77	37	40
18	△ 65	△ 2	5	△ 7	74	48	26	76	43	33
19	△ 65	△ 2	5	△ 7	74	36	35	76	36	31
20	△ 40	4	0	4	71	23	49	67	35	32
21	△ 39	5	△ 12	17	72	26	30	67	42	41
22	△ 110	△ 27	△ 16	△ 11	56	21	29	83	47	40
23	△ 103	△ 34	△ 17	△ 17	51	23	28	85	40	45
24	△ 79	△ 48	△ 26	△ 22	45	24	21	93	50	43
25	△ 55	△ 51	△ 24	△ 27	51	33	18	102	57	45

資料：福島県現住人口調査年報

年次	社会動態						
	増減	転入			転出		
		総数	県内	県外	総数	県内	県外
昭和49年	△ 86	232	101	131	318	125	193
50	△ 61	218	92	126	279	126	153
51	△ 71	202	104	98	273	141	132
52	△ 27	186	101	85	213	92	121
53	△ 31	225	106	119	256	121	135
54	△ 24	208	108	100	232	111	121
55	△ 13	218	122	96	231	113	118
56	△ 37	190	96	94	227	127	100
57	△ 21	180	116	64	201	117	84
58	△ 29	164	101	63	193	110	83
59	△ 58	170	121	49	228	128	100
60	△ 30	156	89	67	186	111	75
61	△ 33	183	111	72	216	125	91
62	△ 35	139	81	58	174	99	75
63	7	168	101	67	161	83	78
平成元年	△ 20	177	114	63	197	124	73
2	31	183	120	63	152	95	57
3	△ 12	170	118	52	182	102	80
4	△ 13	182	134	48	195	137	58
5	△ 24	163	103	60	187	123	64
6	0	179	142	37	179	126	53
7	△ 6	172	124	48	178	125	53
8	△ 102	203	160	43	305	149	156
9	△ 8	168	101	67	176	115	61
10	0	211	166	45	211	159	52
11	△ 28	195	140	55	223	156	67
12	△ 24	196	124	72	220	150	70
13	25	210	153	57	185	133	52
14	△ 73	149	108	41	222	158	64
15	△ 65	190	133	57	255	170	85
16	54	311	222	89	257	174	83
17	9	240	159	81	231	161	70
18	△ 63	200	102	98	263	161	102
19	△ 63	200	145	76	263	126	139
20	△ 44	221	98	59	265	127	74
21	△ 44	157	131	55	201	166	103
22	△ 83	186	90	48	269	129	83
23	△ 69	191	125	66	260	156	104
24	△ 31	160	110	50	191	128	63
25	△ 4	212	154	58	216	149	67

8 昼間人口

(単位:人・%)各年10月1日

年次	区分	常住人口	移 動 人 口			昼間人口	現住人口を 100とする 昼間人口
			流入	流出	流入-流出		
昭和55年	就業者	4,265	544	975	△ 431	3,834	
	通学者	1,313	2	361	△ 359	954	
	その他	1,853	-	-	-	1,853	
	計	7,431	546	1,336	△ 790	6,641	89.4
昭和60年	就業者	4,170	595	1,175	△ 580	3,590	
	通学者	1,385	1	314	△ 313	1,072	
	その他	1,950	-	-	-	1,950	
	計	7,505	596	1,489	△ 893	6,612	88.1
平成 2年	就業者	4,199	918	1,423	△ 505	3,694	
	通学者	1,499	7	377	△ 370	1,129	
	その他	1,933	-	-	-	1,933	
	計	7,631	925	1,800	△ 875	6,756	88.5
平成 7年	就業者	4,062	1,350	1,654	△ 304	3,758	
	通学者	1,383	4	427	△ 423	960	
	その他	2,148	-	-	-	2,148	
	計	7,593	1,354	2,081	△ 727	6,866	90.4
平成12年	就業者	4,173	1,898	1,698	200	4,373	
	通学者	1,273	-	415	△ 415	858	
	その他	2,234	-	-	-	2,234	
	計	7,680	1,898	2,113	△ 215	7,465	97.2
平成17年	就業者	4,155	1,772	1,964	△ 192	3,963	
	通学者	1,077	-	356	△ 356	721	
	その他	2,370	-	-	-	2,370	
	計	7,602	1,772	2,320	△ 548	7,054	92.8
平成22年	就業者	3,563	1,718	1,676	△ 42	3,631	
	通学者	944	-	302	△ 302	651	
	その他	2,724	-	-	-	2,724	
	計	7,231	1,718	1,978	△ 344	7,006	96.9

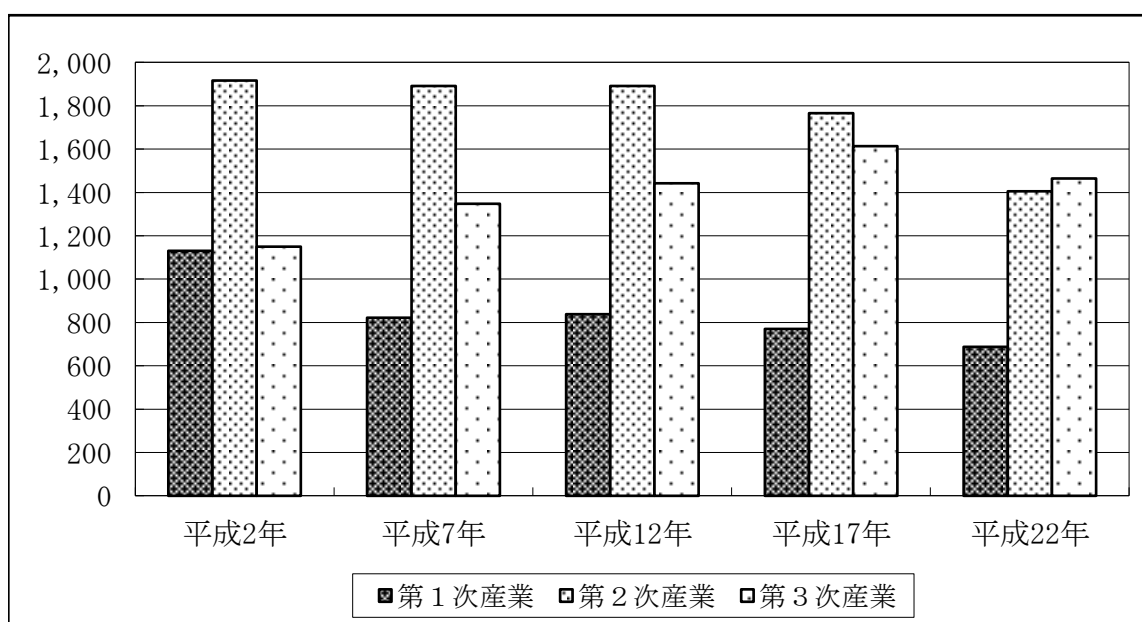
資料：国勢調査

9 産業別就業者数

(単位:人%)各年10月1日

産業分類	平成2年	平成7年	平成12年	平成17年	平成22年	
					総数	構成比
総数	4,199	4,062	4,173	4,157	3,563	100
第1次産業	1,130	822	838	770	688	19.3
農業	1,119	814	824	760	677	19.0
林業	11	8	14	10	11	0.3
漁業	-	-	-	-	-	-
第2次産業	1,917	1,891	1,891	1,766	1,405	39.4
鉱業	12	14	6	1	-	-
建設業	410	489	511	403	301	8.4
製造業	1,495	1,388	1,374	1,362	1,104	31.0
第3次産業	1,149	1,348	1,442	1,614	1,464	41.1
電気・ガス・水道業	6	9	14	8	7	0.2
運輸・通信業	137	164	151	161	166	4.7
卸・小売・飲食業	402	438	461	433	372	10.4
金融・保険業	49	43	44	29	29	0.8
不動産業	2	7	4	8	14	0.4
サービス業	460	588	648	886	786	22.1
公務	93	99	120	89	90	2.5
分類不能の産業	3	1	2	7	6	0.2

資料：国勢調査



4 事業所

1 事業所数・従業者数	42
2 従業者規模別事業所数・従業者数	44

1 事業所数・従業者数

平成18年10月1日現在
平成21年7月1日現在
(単位：事業所・人)

産業分類	平成18年			
	民 営		公 営	
	事業所数	従業者数	事業所数	従業者数
総数	338	3,103	33	238
農 林 漁 業	4	72	-	-
鉱 業	1	10	-	-
建 設 業	76	349	-	-
製 造 業	57	1,554	-	-
電 気 ・ カ ー ス ・ 水 道 業	-	-	1	2
運 輸 ・ 通 信 業	15	174	1	22
卸 ・ 小 売 業	80	380	2	2
金 融 ・ 保 険 業	2	48	-	-
不 動 産 業	3	34	-	-
サ ー ビ ス 業	100	482	18	124
公 務	-	-	11	88

産業分類	平成21年			
	民 営		国、地方公共団体	
	事業所数	従業者数	事業所数	従業者数
総数	377	3,258	31	241
農 林 漁 業	8	75	-	-
鉱業，採石業，砂利採取業	-	-	-	-
建 設 業	80	327	-	-
製 造 業	62	1,603	-	-
電 気 ・ カ ー ス ・ 熱 供 給 ・ 水 道 業	-	-	-	-
情 報 通 信 業	2	65	-	-
運 輸 業 ， 郵 便 業	13	121	2	25
卸 売 業 ， 小 売 業	83	324	-	-
金 融 業 ， 保 険 業	3	92	-	-
不 動 産 業 ， 物 品 賃 貸 業	8	36	-	-
学術研究，専門・技術サービス業	7	22	-	-
宿泊業，飲食サービス業	29	125	2	2
生活関連サービス業，娯楽業	27	89	-	-
教 育 ， 学 習 支 援 業	10	12	9	92
医 療 ， 福 祉	16	139	5	25
複 合 サ ー ビ ス 業	4	30	-	-
サービス業（他に分類されないもの）	25	198	1	1
公務（他に分類されるものを除く）	-	-	12	96

資料：平成18年事業所・企業統計調査、平成21年経済センサス基礎調査

(注) 経済センサスは新しく創設された統計調査であり、従来の事業所・企業統計調査と調査方法が異なる部分があるため、比較した差数が全て増加・減少を示すものではない。

平成24年2月1日現在
(単位：事業所・人)

産 業 分 類	平成24年			
	事業所数	従業者数	(従業者数)男(人)	(従業者数)女(人)
全産業(公務を除く)	325	3,055	1,952	1,103
農 林 漁 業	7	60	43	17
非農林漁業(公務を除く)	318	2,995	1,909	1,086
鉱業,採石業,砂利採取業	-	-	-	-
建設業	66	317	279	38
製造業	53	1,610	1,132	478
電気・ガス・熱供給・水道業	-	-	-	-
情報通信業	1	45	14	31
運輸業,郵便業	11	112	88	24
卸売業,小売業	68	323	131	192
金融業,保険業	4	64	49	15
不動産業,物品賃貸業	7	44	18	26
学術研究,専門・技術サービス業	7	20	15	5
宿泊業,飲食サービス業	25	88	23	65
生活関連サービス業,娯楽業	26	79	30	49
教育,学習支援業	8	16	9	7
医療,福祉	16	139	39	100
複合サービス事業	2	10	5	5
サービス業(他に分類されないもの)	24	128	77	51

資料：平成24年経済センサスー活動調査結果（確報）

2 従業者規模別事業所数・従業者数

平成21年7月1日現在
(単位：事業所・人)

産業分類	総数		民 営					
			総数		1人～4人		5人～9人	
	事業所数	従業者数	事業所数	従業者数	事業所数	従業者数	事業所数	従業者数
総数	408	3,499	377	3,258	242	487	75	489
農 林 漁 業	8	75	8	75	3	11	2	13
鉱業，採石業，砂利採取業	-	-	-	-	-	-	-	-
建設業	80	327	80	327	55	99	15	95
製造業	62	1,603	62	1,603	30	77	14	95
電気・ガス・熱供給・水道業	-	-	-	-	-	-	-	-
情報通信業	2	65	2	65	-	-	1	7
運輸業，郵便業	15	146	13	121	6	11	3	18
卸売業，小売業	83	324	83	324	61	134	16	101
金融業，保険業	3	92	3	92	-	-	1	9
不動産業，物品賃貸業	8	36	8	36	6	10	-	-
学術研究，専門・技術サービス業	7	22	7	22	5	8	2	14
宿泊業，飲食サービス業	31	127	29	125	18	47	8	53
生活関連サービス業，娯楽業	27	89	27	89	22	31	4	25
教育，学習支援業	19	104	10	12	10	12	-	-
医療，福祉	21	164	16	139	8	12	3	22
複合サービス業	4	30	4	30	2	8	1	6
サービス業（他に分類されないもの）	26	199	25	198	16	27	5	31
公務（他に分類されるものを除く）	12	96	-	-	-	-	-	-

産業分類	民 営						国・地方公共団体	
	10人～19人		20人～29人		30人以上		事業所数	従業者数
	事業所数	従業者数	事業所数	従業者数	事業所数	従業者数		
総数	34	451	6	136	19	1,695	31	241
農 林 漁 業	2	31	1	20	-	-	-	-
鉱業，採石業，砂利採取業	-	-	-	-	-	-	-	-
建設業	9	113	1	20	-	-	-	-
製造業	7	97	3	72	8	1,262	-	-
電気・ガス・熱供給・水道業	-	-	-	-	-	-	-	-
情報通信業	-	-	-	-	1	58	-	-
運輸業，郵便業	1	16	-	-	3	76	2	25
卸売業，小売業	5	65	1	24	-	-	-	-
金融業，保険業	1	11	-	-	1	72	-	-
不動産業，物品賃貸業	2	26	-	-	-	-	-	-
学術研究，専門・技術サービス業	-	-	-	-	-	-	-	-
宿泊業，飲食サービス業	2	25	-	-	-	-	2	2
生活関連サービス業，娯楽業	-	-	-	-	1	33	-	-
教育，学習支援業	-	-	-	-	-	-	9	92
医療，福祉	3	40	-	-	2	65	5	25
複合サービス業	1	16	-	-	-	-	-	-
サービス業（他に分類されないもの）	1	11	-	-	3	129	1	1
公務（他に分類されるものを除く）	-	-	-	-	-	-	12	96

資料：平成21年経済センサス基礎調査

5 農 林 業

1	農家人口	46
2	專業・兼業別農家数（総農家）	46
3	地目別経営耕地面積（販売農家）	46
4	経営耕地面積規模別農家数（販売農家）	47
5	農産物販売金額規模別農家数（販売農家）	47
6	農業経営組織別農家数（販売農家）	47
7	農地転用状況	48
8	保有形態別林野面積	48
9	民有林林種別森林面積・材積	48

1 農家人口

各年2月1日現在

年次	総数	男	女	対前年 増減	農家一戸当 りの世帯員数	農家 人口率
	人	人	人	人	人	%
平成 2年	5,332	2,635	2,697	△ 195	5.6	69.9
7	5,014	2,475	2,539	△ 318	5.4	66.0
12	4,716	2,331	2,385	△ 298	5.3	62.0
17	3,122	1,563	1,559	△ 1,594	3.6	41.0
22	3,019	1,526	1,493	△ 103	4.0	40.7

資料：農林業センサス

2 専業・兼業別農家数（総農家）

各年2月1日現在

年次	総数 (A)	販売農家				自給的 農家	村 内 総世帯数 (B)	農家率 (A/B)
		兼業			専業			
		第1種	第2種	専業				
	戸	戸	戸	戸	戸	戸	戸	%
平成 2年	951	951	37	125	789	-	1,610	59.1
7	921	921	34	134	753	-	1,750	52.6
12	892	892	31	123	738	-	1,804	49.4
17	853	696	52	111	533	157	1,952	43.7
22	816	627	73	46	508	189	1,923	42.4

資料：農林業センサス

3 地目別経営耕地面積（販売農家）

各年2月1日現在

年次	耕地 総面積	田	畑			樹園地			農家一戸 当りの 経営耕地面積
			普通	牧草専用	その他	果樹	桑	その他	
	ha	ha	ha	ha	ha	ha	ha	ha	ha
平成 2年	1,007	542	323	13	93	10	26	1	1.06
7	861	518	246	15	56	19	5	2	0.93
12	807	494	244	10	36	16	-	6	0.88
17	697	474	162	12	33	16	-	-	0.82
22	682	451	147	13	55	15	-	-	1.09

資料：農林業センサス

4 経営耕地面積規模別農家数（販売農家）

（単位：戸） 各年2月1日現在

年次	総数	経営耕地なし	0.3h a 未満	0.3～0.5	0.5～0.1	1.0～1.5	1.5～2.0
平成17年	704	-	7	126	302	144	68
平成22年	627	-	-	90	243	161	77
年次	2.0～3.0	3.0～5.0	5.0～10.0	10.0～20.0	20.0～30.0	30.0h a 以上	
平成17年	46	10	1	-	-	-	
平成22年	38	17	1	-	-	-	

資料：農林業センサス

5 農作物販売金額規模別農家数（販売農家）

（単位：戸） 各年2月1日現在

年次	総数	販売なし	50万円未満	50～100万円	100～200万円	200～300万円	300～500万円
平成17年	704	74	261	122	112	45	51
平成22年	627	97	233	123	90	37	20
年次	500～700万円	700～1,000万円	1,000万円以上				
平成17年	15	8	16				
平成22年	9	10	8				

資料：農林業センサス

6 農業経営組織別農家数（販売農家）

（単位：戸） 各年2月1日現在

年次	総数	稲作	麦類作	雑穀・ いも類・豆 類	工芸農作物	露地野菜	施設野菜
平成17年	625	340	-	16	2	125	21
平成22年	530	273	-	10	2	93	19
年次	果樹類	花き・花木	その他作物	酪農	肉用牛	養豚	養鶏
平成17年	8	2	3	1	49	-	-
平成22年	10	3	0	1	39	-	-
年次	養蚕	その他の畜産	その他	複合経営			
平成17年	-	-	10	48			
平成22年	-	-	12	68			

資料：農林業センサス

7 農地転用状況

(単位：件・ha)

年次	総数		一般住宅		公共施設		会社工場		その他	
	件数	面積	件数	面積	件数	面積	件数	面積	件数	面積
平成20年	11	1.0	5	0.2	-	-	-	-	6	0.8
21	10	0.4	4	0.2	-	-	-	-	6	0.2
22	6	0.5	3	0.1	-	-	-	-	3	0.4
23	9	0.3	5	0.2	-	-	-	-	4	0.1
24	4	0.2	2	0.1	-	-	-	-	2	0.1
25	16	0.2	12	0.1	-	-	-	-	4	0.1

資料：村農業委員会

8 保有形態別林野面積

(単位：ha) 平成25年3月31日現在

林野 総面積	国有林	国 有 林 以 外								
		計	公 有 林				私 有 林			
			小計	県 公社	村	財産区	小計	会社 社寺	慣行 共有	個 人 その他
2,127	691	1,435	71	0	71	-	1,364	43	129	1,192

資料：平成25年福島県森林・林業統計書

9 民有林林種別森林面積・材積

平成25年3月31日現在

区 分	総 数	立 木 地		竹 林	無立木地	更新 困難
		人工林	天然林			
面 積	1,435ha	400ha	977ha	12ha	8ha	40ha
材 積	針葉樹	238,231m ³	158,462m ³	79,769m ³	-	-
	広葉樹	72,883m ³	449m ³	72,434m ³	-	-
	竹 林	9,240束	-	-	9,240束	-

資料：平成25年福島県森林・林業統計書

6 工 業

1 工業の推移	50
---------------	----

1 工業の推移

年次・ 産業分類	事業所数			従業者数			製造品出荷額等		
	計	甲 従業者 30人 以上	乙 従業者 29人 以下	総数	(内) 常用労働者数		総額	製造品 出荷額	加工賃 収入額
					男	女			
平成17年	34	7	27	1,560	1,035	510	5,006,095	4,859,606	146,085
18	35	7	28	1,584	1,045	523	5,550,268	5,426,048	124,220
19	37	7	30	1,717	1,120	582	5,918,275	5,782,077	131,391
20	34	7	27	1,690	1,135	543	6,486,134	6,373,059	112,131
21	32	7	25	1,455	1,015	429	5,093,671	5,014,658	79,013
22	30	7	23	1,521	1,078	443	4,370,620	4,293,306	77,314
24	31	6	25	1,258	885	367	4,609,298	4,439,017	129,674
食料	2	-	2	18	5	13	X	X	X
繊維	8	-	8	81	8	70	27,184	13,900	13,284
化学	1	-	1	9	3	6	X	X	X
プラスチック	3	-	3	22	7	15	16,790	16,790	-
ゴム	1	1	-	73	45	28	X	X	X
窯業	1	-	1	9	7	1	X	X	X
金属	3	-	3	52	38	14	39,626	34,541	5,085
はん用	2	-	2	28	17	11	X	X	X
生産	2	1	1	80	69	11	X	X	X
業務	2	-	2	13	4	7	X	X	X
電子	1	1	-	77	36	41	X	X	X
電気	1	-	1	15	4	11	X	X	X
輸送	4	3	1	781	642	139	4,096,172	4,046,755	49,417

資料：工業統計調査

※従業員数3人以下の事業所を除く

(単位：人・万円) 各年12月31日現在

年次・ 産業分類	現金給与 総額	原 材 料 使用額等	有 形 固 定 資 産 (従業員30人以上の事業所)			生 産 額 従業員29人以下は 製造品出荷額等	付加価値額 従業員9人以下は 粗付加価値額
			取 得 額		減 価 償却額		
			土 地	そ の 他			
平成17年	630,142	3,452,039	-	106,167	169,612	5,010,882	1,321,769
18	579,555	3,892,297	40,765	189,093	158,833	5,573,765	1,462,459
19	638,591	4,056,203	785	265,440	140,139	5,932,843	1,661,103
20	664,137	4,413,531	-	131,977	183,625	6,503,328	1,816,401
21	475,668	3,419,768	538	267,852	177,512	5,046,494	1,381,446
22	545,741	2,825,204	-	255,356	190,257	4,378,211	1,301,347
24	662,782	3,323,371	X	95,836	135,808	4,546,706	1,078,635
食料	X	X	-	-	-	X	X
繊維	11,219	4,441	-	-	-	27,184	21,661
化学	X	X	-	-	-	X	X
プラスチック	4,363	8,579	-	-	-	16,790	7,820
ゴム	X	X	-	-	X	X	X
窯業	X	X	-	-	-	X	X
金属	19,070	18,398	-	-	-	39,626	20,217
はん用	X	X	-	-	-	X	X
生産	X	X	-	X	X	X	X
業務	X	X	-	-	-	X	X
電子	X	X	-	X	X	X	X
電気	X	X	-	-	-	X	X
輸送	542,965	3,096,361	X	90,422	128,776	4,078,712	817,422

7 商 業

1 商業の状況	54
2 卸売業の状況	54
3 小売業の状況	54
4 商店数・従業者数・年間商品販売額	56

1 商業の状況

年次	商 店 数							
	総数	法人・個人別		従 業 員 者 規				
		法人	個人	2人以下	3～4人	5～9人	10～19人	20～29人
平成 9年	店 88	店 33	店 55	店 44	店 26	店 10	店 7	店 -
14	94	40	54	50	21	16	6	1
16	85	35	50	41	21	15	7	1
19	76	34	42	40	17	12	6	1
21	83	37	46	61		16	5	1

資料：商業統計調査、平成21年経済センサス基礎調査（民営）

（注）経済センサスでは、従業者1～4人で集計。

2 卸売業の状況

年次	商 店 数							
	総数	法人・個人別		従 業 員 者 規				
		法人	個人	2人以下	3～4人	5～9人	10～19人	20～29人
平成 9年	店 7	店 4	店 3	店 2	店 3	店 2	店 -	店 -
14	11	7	4	4	3	4	-	-
16	10	5	5	4	4	2	-	-
19	8	6	2	3	3	2	-	-
21	10	7	6	6		4	-	-

資料：商業統計調査、平成21年経済センサス基礎調査（民営）

（注）経済センサスでは、従業者1～4人で集計。

3 小売業の状況

年次	商 店 数							
	総数	法人・個人別		従 業 員 者 規				
		法人	個人	2人以下	3～4人	5～9人	10～19人	20～29人
平成 9年	店 81	店 29	店 52	店 42	店 23	店 8	店 7	店 -
14	83	33	50	46	18	12	6	1
16	75	30	45	37	17	13	7	7
19	68	28	40	37	14	10	6	1
21	73	30	43	55		12	5	1

資料：商業統計調査、平成21年経済センサス基礎調査（民営）

（注）経済センサスでは、従業者1～4人で集計。

各年6月1日現在
平成21年7月1日現在

模 別			従業者数			年間商品 販 売 額	その他の 収 入 額	商品手持額
30～49人	50～99人	100人～	総数	男	女			
店	店	店	人	人	人	万円	万円	万円
1	-	-	342	143	199	537,450	8,670	53,427
-	-	-	366	178	188	641,540	4,293	46,864
-	-	-	348	146	202	625,546	15,178	-
-	-	-	289	136	153	605,785	4,087	50,009
-	-	-	324	141	183	-	-	-

各年6月1日現在
平成21年7月1日現在

模 別			従業者数			年間商品 販 売 額	その他の 収 入 額	商品手持額
30～49人	50～99人	100人～	総数	男	女			
店	店	店	人	人	人	万円	万円	万円
-	-	-	27	15	12	68,984	150	13,730
-	-	-	42	27	15	105,667	1,651	3,717
-	-	-	31	20	11	103,087	970	-
-	-	-	27	19	8	101,632	X	11,420
-	-	-	36	25	11	-	-	-

各年6月1日現在
平成21年7月1日現在

模 別			従業者数			年間商品 販 売 額	その他の 収 入 額	商品手持額
30～49人	50～99人	100人～	総数	男	女			
店	店	店	人	人	人	万円	万円	万円
1	-	-	315	128	187	468,466	8,520	39,697
-	-	-	324	151	173	535,873	2,642	43,147
-	-	-	317	126	191	522,459	14,208	-
-	-	-	262	117	145	504,153	X	38,589
-	-	-	288	116	172	-	-	-

4 商店数・従業者数・年間商品販売額

各年6月1日現在

産業分類	平成 9 年			平成 14 年		
	商店数	従業者数	年間商品販売額	商店数	従業者数	年間商品販売額
	店	人	万円	店	人	万円
総 数	88	342	537,450	94	366	641,540
卸 売 業	7	27	68,984	11	42	105,667
衣服・食料・家具等	-	-	-	-	-	-
飲食料品	1	X	X	3	17	67,793
建築材料・鉱物・金属材料等	3	15	45,284	3	X	X
機械器具	1	X	X	3	X	X
その他	2	X	X	3	12	13,069
小 売 業	81	315	468,466	83	324	535,873
各種商品	-	-	-	-	-	-
織物・衣服・身の回り品	5	13	11,119	2	X	X
飲食料品	45	186	276,358	42	186	254,304
自動車・自転車	7	15	14,113	6	X	X
家具・じゅう器・家庭用機械器具	6	11	6,851	8	13	6,714
その他	18	90	160,025	25	107	247,498

産業分類	平成 16 年			平成 19 年		
	商店数	従業者数	年間商品販売額	商店数	従業者数	年間商品販売額
	店	人	万円	店	人	万円
総 数	85	348	625,546	76	289	605,785
卸 売 業	10	31	103,087	8	27	101,632
衣服・食料・家具等	-	-	-	-	-	-
飲食料品	2	9	X	2	10	X
建築材料・鉱物・金属材料等	3	9	16,587	1	2	X
機械器具	2	6	X	2	6	X
その他	3	7	10,439	3	9	17,565
小 売 業	75	317	522,459	68	262	504,153
各種商品	-	-	-	1	10	X
織物・衣服・身の回り品	3	6	7,690	3	6	X
飲食料品	42	196	250,549	34	145	186,946
自動車・自転車	7	16	42,195	8	18	33,568
家具・じゅう器・家庭用機械器具	2	5	X	2	2	X
その他	21	94	221,447	20	81	273,198

資料：商業統計調査

平成21年7月1日現在

産 業 分 類	平 成 21 年		
	商店数	従業者数	年間商品販売額
	店	人	万円
総 数	83	324	-
卸 売 業	10	36	-
各種商品卸売業	-	-	-
繊維・衣服等卸売業	1	1	-
飲食料品卸売業	4	17	-
建築材料、鉱物・金属材料等卸売業	2	7	-
機械器具卸売業	1	1	-
その他の卸売業	2	10	-
小 売 業	73	288	-
各種商品小売業	-	-	-
織物・衣服・身の回り品小売業	3	5	-
飲食料品小売業	32	155	-
機械器具小売業	9	22	-
その他の小売業	26	102	-
無店舗小売業	3	4	-

資料：平成21年経済センサスー基礎調査（民営）

8 水道・農業集落排水

1 給水状況	60
2 用途別給水戸数・給水量.....	60
3 農業集落排水加入状況.....	60

1 給水状況

年 度	給水戸数	給水人口	年 間 給水量	1日平均 給水量	1日1戸 平 均 給水量	普及率	導・送 配水管
	戸	人	m ³	m ³	m ³	%	km
平成21年	1,706	5,512	590,713	1,618	0.95	84.2	65.08
22	1,694	5,621	600,522	1,645	0.97	82.5	65.08
23	1,705	5,536	647,465	1,774	1.04	82.4	65.08
24	1,719	5,556	648,242	1,776	1.03	88.9	65.08
25	1,725	5,480	627,570	1,719	1.00	88.6	66.97

資料：村地域整備課

2 用途別給水戸数・給水量

(単位：戸・m³)

区分	年 度	家 庭 用	団 体 用	営 業 用	工 業 用	学 校 用	その他
給 水 戸 数	平成21年度	1,516	63	75	24	8	20
	22	1,507	62	73	24	8	20
	23	1,523	61	69	24	8	20
	24	1,569	64	71	23	8	20
	25	1,576	63	72	23	8	20
年 間 給 水 量	平成21年度	428,877	48,839	31,728	60,132	12,957	8,180
	22	432,991	49,323	33,673	62,554	13,009	8,972
	23	472,780	50,755	33,712	71,915	9,388	8,915
	24	480,067	52,444	33,796	86,124	10,084	8,902
	25	472,750	50,821	33,169	74,899	9,690	8,580

資料：村地域整備課

3 農業集落排水供用状況

年 度	供用戸数(戸)				供用人口(人)				年間処理水量 (m ³)
	計	一般	その他	店舗	計	一般	その他	店舗	
平成19年度	567	533	6	28	2,736	2,318	33	385	199,876
20	612	574	8	30	2,871	2,451	35	385	209,285
21	645	600	15	30	3,009	2,403	185	421	213,025
22	667	622	15	30	3,040	2,434	185	421	229,640
23	667	618	18	31	3,020	2,402	186	432	228,960
24	670	621	18	31	2,988	2,394	185	409	224,703
25	673	624	15	34	3,018	2,418	185	415	230,909

資料：村地域整備課

9 建設

1 国・県・村道別道路状況	62
2 村道幅員別状況	62
3 村道改良舗装状況	63
4 橋りょうの状況	63
5 河川の状況	63
6 構造別村営住宅管理戸数	64
7 公営住宅建設戸数	64

1 国・県・村道別道路状況

平成26年4月1日現在

種 別	路 線 数	実 延 長	改 良 率	舗 装 率
	路線	km	%	%
国 道	1	7.5	100.0	100.0
県 道	7	27.6	57.7	96.5
村 道	303	194.1	74.6	81.7
1 級	10	21.6	99.8	99.8
2 級	11	12.5	93.6	100.0
その他	282	160.0	69.7	77.8
計	311	229.2	-	-

資料：村地域整備課

2 村道幅員別状況

平成26年4月1日現在

区 分	幅 員 別	路 線 別 実 延 長			
		1 級 村 道	2 級 村 道	その他の村道	計
規格改良済	車 道 13.0m以上	m 10	m 0	m 38	m 48
	" 13.0m未満 " 5.5m以上	10,001	1,367	8,809	20,177
	車 道 5.5m未満	11,514	10,399	102,628	124,541
	未改良				
未改良	車 道 5.5m以上	m 0	m 7	m 138	m 145
	" 5.5m未満 " 3.5m以上	0	82	1,037	1,119
	車 道 3.5m未満	48	707	47,322	48,077
	うち自動車交通不能区間	0	0	29,655	29,655

資料：村地域整備課

3 村道改良舗装状況

各年4月1日現在

年次	実延長	改良延長	改良率	舗装延長	舗装率
	m	m	%	m	%
平成22年	192,016	140,679	73.3	153,692	80.0
23	191,995	141,921	73.9	154,921	80.7
24	193,864	144,405	74.5	157,286	81.1
25	193,812	144,474	74.5	157,408	81.2
26	194,109	144,767	74.6	158,558	81.7

資料：村地域整備課

4 橋りょうの状況

平成26年4月1日現在

種別	全体		重荷制限橋		車両通行不能橋	
	橋数	延長	橋数	延長	橋数	延長
		m		m		m
木橋	0	0	0	0	0	0
永久橋	42	550.00	0	0	0	0
石橋	0	0	0	0	0	0
計	42	550.00	0	0	0	0

資料：村地域整備課

5 河川の状況

平成26年4月1日現在

区分	河川名	村内延長
一級河川	阿武隈川	8,900
	金波川	7,500
	泉郷川	5,720
準用河川	泉郷川	2,500
	東川	5,100
	藤田川	800
	境沢川	1,500

資料：村地域整備課

6 構造別村営住宅管理戸数

(単位：戸)

年 度	総 数	簡易耐火造	木 造	特殊・中層 耐 火 造	立地企業 従業員用住宅
平成16年度	198	48	2	136	12
17	198	48	2	136	12
18	198	48	2	136	12
19	198	48	2	136	12
20	198	48	2	136	12
21	198	48	2	136	12
22	188	38	2	136	12
23	188	38	2	136	12
24	188	38	2	136	12
25	188	38	2	136	12

資料：村地域整備課・産業振興課

7 公営住宅建設戸数

(単位：戸)

年 度	総 数	村営住宅	立地企業 従業員用住宅
平成15年度	20	12	8
16	4	-	4
17	-	-	-
18	-	-	-
19	-	-	-
20	-	-	-
21	-	-	-
22	-	-	-
23	-	-	-
24	-	-	-
25	-	-	-

資料：村地域整備課・企画産業課

10 教育・文化

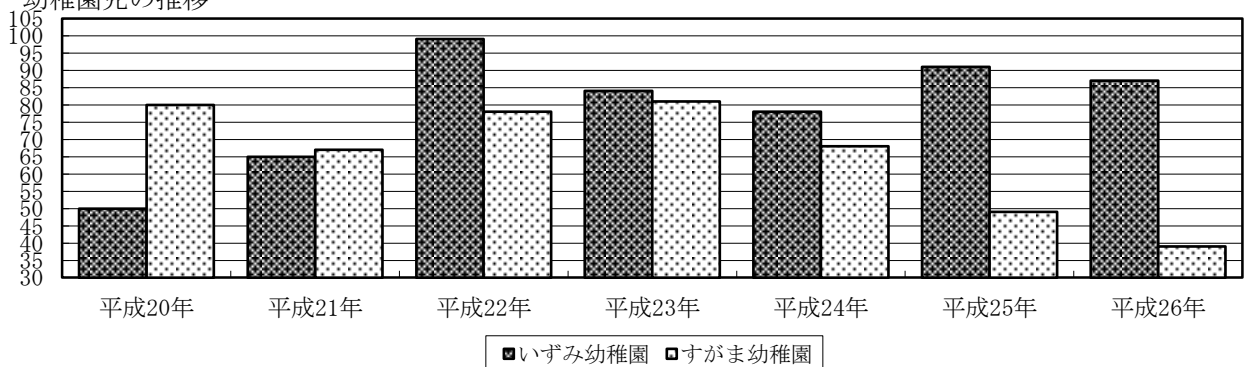
1	幼稚園の概況	66
2	小学校の概況	67
3	中学校の概況	68
4	中学校卒業生の進路状況	69
5	体育施設・就業改善センター利用状況	69
6	文化財一覧	70

1 幼稚園の概況

(単位:人)各年5月1日

年次	幼稚園名	学級数	園児数			教員数		
			計	男	女	計	男	女
平成20年	いずみ幼稚園	2	50	25	25	3	-	3
	すがま幼稚園	3	80	44	36	6	-	6
	合計	5	130	69	61	9	-	9
平成21年	いずみ幼稚園	3	65	36	29	4	-	4
	すがま幼稚園	3	67	35	32	6	1	5
	合計	6	132	71	61	10	1	9
平成22年	いずみ幼稚園	4	99	63	36	5	-	5
	すがま幼稚園	3	78	38	40	5	1	4
	合計	7	177	101	76	10	1	9
平成23年	いずみ幼稚園	3	84	55	29	4	-	4
	すがま幼稚園	3	81	40	41	4	-	4
	合計	6	165	95	70	8	-	8
平成24年	いずみ幼稚園	3	78	42	36	4	-	4
	すがま幼稚園	3	68	30	38	4	-	4
	合計	6	146	72	74	8	0	8
平成25年	いずみ幼稚園	4	91	37	54	5	-	5
	すがま幼稚園	3	49	25	24	4	-	4
	合計	7	140	62	78	9	0	9
平成26年	いずみ幼稚園	4	87	35	52	5	-	5
	すがま幼稚園	3	39	19	20	4	-	4
	合計	7	126	54	72	9	0	9

幼稚園児の推移

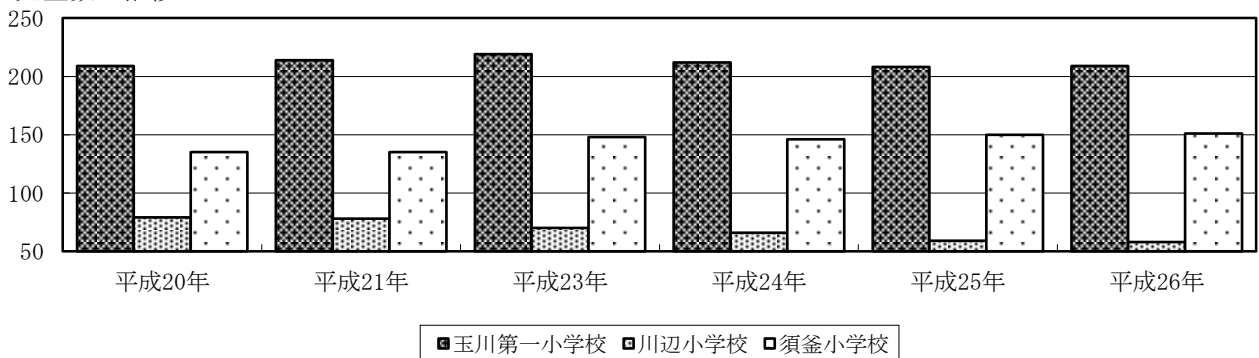


2 小学校の概況

(単位:人)各年5月1日

年次	小学校名	学級数	特支	児童数			教員数		
				計	男	女	計	男	女
平成20年	玉川第一小学校	11	1	209	104	105	18	5	13
	川辺小学校	6	-	79	40	39	11	4	7
	須釜小学校	6	-	135	72	63	11	3	8
	合計	23	1	423	216	207	40	12	28
平成21年	玉川第一小学校	10	1	214	108	106	17	7	10
	川辺小学校	6	-	78	40	38	10	2	8
	須釜小学校	6	-	135	72	63	10	3	7
	合計	22	1	427	220	207	37	12	25
平成22年	玉川第一小学校	10	1	211	105	106	16	7	9
	川辺小学校	6	-	69	32	37	10	2	8
	須釜小学校	6	-	134	69	65	11	4	7
	合計	22	1	414	206	208	37	13	24
平成23年	玉川第一小学校	10	1	219	114	105	17	6	11
	川辺小学校	6	-	70	36	34	9	3	6
	須釜小学校	6	-	148	76	72	11	5	6
	合計	22	1	437	226	211	37	14	23
平成24年	玉川第一小学校	10	-	212	130	82	16	7	9
	川辺小学校	6	-	66	31	35	10	3	7
	須釜小学校	6	-	146	78	68	11	4	7
	合計	22	0	424	239	185	37	14	23
平成25年	玉川第一小学校	10	1	208	115	93	17	7	10
	川辺小学校	6	-	59	29	30	9	3	6
	須釜小学校	7	-	150	75	75	12	4	8
	合計	23	1	417	219	198	38	14	24
平成26年	玉川第一小学校	10	1	209	117	92	16	8	8
	川辺小学校	6	-	58	31	27	9	3	6
	須釜小学校	6	-	151	81	70	11	3	8
	合計	22	1	418	229	189	36	14	22

児童数の推移

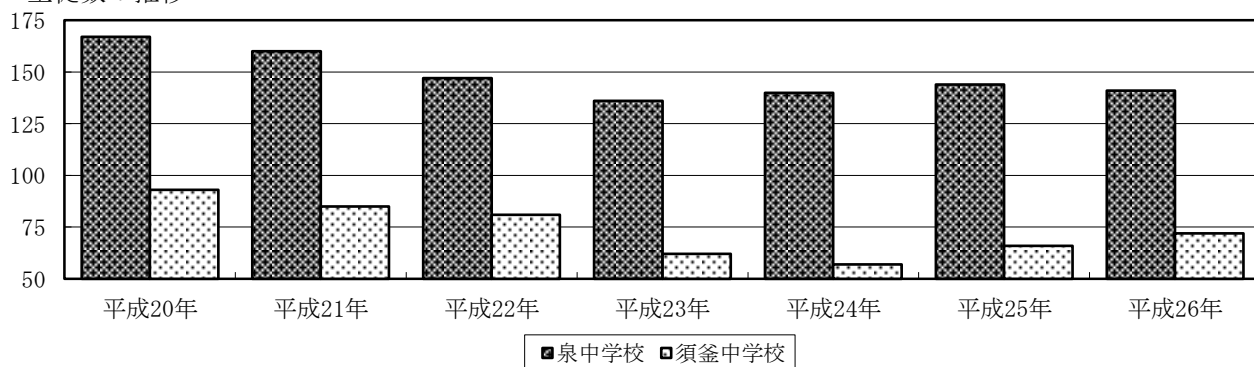


3 中学校の概況

(単位:人)各年5月1日

年次	中学校名	学級数	特支	生徒数			教員数		
				計	男	女	計	男	女
平成20年	泉中学校	6	1	167	83	84	14	8	6
	須釜中学校	5	1	93	51	42	13	6	7
	合計	11	2	260	134	126	27	14	13
平成21年	泉中学校	6	1	160	75	85	14	7	7
	須釜中学校	4	1	85	48	37	12	6	6
	合計	10	2	245	123	122	26	13	13
平成22年	泉中学校	6	1	147	69	78	14	7	7
	須釜中学校	4	1	81	51	30	11	6	5
	合計	10	2	228	120	108	25	13	12
平成23年	泉中学校	6	1	136	67	69	15	9	6
	須釜中学校	3	1	62	38	24	10	6	4
	合計	9	2	198	105	93	25	15	10
平成24年	泉中学校	6	-	140	79	61	13	8	5
	須釜中学校	3	1	57	32	25	10	6	4
	合計	9	1	197	111	86	23	14	9
平成25年	泉中学校	6	-	144	81	63	15	9	6
	須釜中学校	3	-	66	33	33	11	6	5
	合計	9	0	210	114	96	26	15	11
平成26年	泉中学校	6	-	141	69	72	14	8	6
	須釜中学校	3	-	72	32	40	10	5	5
	合計	9	0	213	101	112	24	13	11

生徒数の推移



4 中学校卒業生の進路状況

(単位:人・%)各年5月1日

年 度		平成21年	平成22年	平成23年	平成24年	平成25年
総 数	男	49	35	49	38	31
	女	40	40	44	39	26
	計	89	75	93	77	57
進 学 者	男	49	35	49	38	31
	女	40	40	42	39	25
	計	89	75	91	77	56
専 修 学 校 等 者 入 学	男	-	-	-	-	-
	女	-	-	1	-	1
	計	-	-	1	-	1
就 職 者	男	-	-	-	-	-
	女	-	-	-	-	-
	計	-	-	-	-	-
無 業 者	男	-	-	-	-	-
	女	-	-	-	-	-
	計	-	-	-	-	-
進 学 率		100.0	100.0	97.8	100.0	100.0
就 職 率		-	-	-	-	-

資料：学校基本調査

5 体育施設・就業改善センター利用状況

(単位:人)

施設名	年度	平成21年	平成22年	平成23年	平成24年	平成25年
たまかわ文化体育館		11,830	12,985	14,345	17,230	16,000
玉川村民体育館		2,510	2,107	2,573	1,792	2,513
玉川村体育センター		3,539	3,547	5,810	5,942	6,206
村民グラウンド		9,844	8,588	11,210	12,236	7,913
テニスコート		392	171	385	195	143
玉川村就業改善センター		5,886	4,206	4,583	4,609	5,075
すばーく玉川		7,322	8,890	8,658	9,140	9,327

資料：玉川村公民館

6 文化財一覽

名 称	指定別	種 別	指定年月日	所 在 地
東福寺舍利石塔	国	史 迹	S10. 6. 7	南 須 釜 東 福 寺 境 内
石造五輪塔		重 要 文 化 財	S13. 7. 4	岩 法 寺
川辺八幡神社のさかさ杉	県	天 然 記 念 物	S30. 12. 27	川 辺
川辺八幡神社本殿一棟一間社流造 附棟札6枚		重 要 文 化 財	S34. 3. 17	川 辺
東福寺木造薬師如来立像一軀 附木造両脇侍像二軀十二神将像十二軀		重 要 文 化 財	S48. 3. 23	南 須 釜 東 福 寺 境 内
南須釜の念仏踊り		無 形 重 要 文 化 財	S50. 5. 30	南 須 釜 東 福 寺
首藤石川文書二卷三十四通		重 要 文 化 財	S61. 3. 31	中 首 藤 忠 行 所 蔵
宮ノ前古墳		史 迹	S63. 3. 22	川 辺
巖峯寺開山碑		有 形 文 化 財	S54. 10. 1	岩 法 寺
都々古別神社御正体懸仏二面一軀	有 形 文 化 財	S62. 6. 1	南 須 釜 都 々 古 別 神 社	
弘安供養塔婆一基	有 形 文 化 財	S62. 6. 1	小 高 佐 藤 忠 氏 宅 地 内	
巖峯寺観音堂仁王門一棟	有 形 文 化 財	S63. 12. 20	岩 法 寺	
巖峯寺観音堂仁王像二軀	有 形 文 化 財	S63. 12. 20	岩 法 寺	
巖峯寺観音堂白木馬白一体	有 形 文 化 財	S63. 12. 20	脇 木 馬 堂 内	
巖峯寺開山和尚空谷禅師座像一軀	有 形 文 化 財	S63. 12. 20	本 堂 内	
巖峯寺観音山阿彌陀三尊来迎板碑一基	有 形 文 化 財	H 2. 6. 27	観 音 山	
長慶寺阿彌陀三尊来迎板碑一基	有 形 文 化 財	H 2. 6. 27	本 堂 前	
矢部家所有 阿彌陀三尊来迎板碑一基	有 形 文 化 財	H 2. 6. 27	川 辺 別 当 宿 墓 地	
仁戸内阿彌陀三尊来迎板碑一基	有 形 文 化 財	H 2. 6. 27	北 須 釜 仁 戸 内 阿 彌 陀 堂 内	
川辺八幡神社 大杉	天 然 記 念 物	H12. 8. 21	川 辺 八 幡 神 社 境 内	
大寺城跡(山頂部)本丸跡	有 形 文 化 財	H12. 8. 21	南 須 釜 都 々 古 別 神 社 境 外 地	
東福寺銀杏木	天 然 記 念 物	H12. 8. 21	南 須 釜	
大雷神社社号大額(外縁金箔社名黒漆塗)	有 形 文 化 財	H12. 8. 21	小 高 大 雷 神 社 内	
大雷神社遷宮棟札	有 形 文 化 財	H12. 8. 21	小 高 大 雷 神 社 内	
銅製御正体鏡鋳一面	有 形 文 化 財	H18. 3. 17	南 須 釜 都 々 古 別 神 社	
大般若経六百卷	有 形 文 化 財	H18. 3. 17	竜 崎	

資料:村教育委員会

名 称	備 考
東福寺舍利石塔	高さ180cm。鎌倉時代の弥勒浄土往生の思想を表現した仏陀の遺骨を納めてある塔。元久2年(1205)造立。
石造五輪塔	高さ180cm。国内最古「治承五年丑辛十一月日為源基光口」の銘記があり平安時代末期の造立である。
川辺八幡神社のさかさ杉	高さ36m、樹齢1000年以上。樹幹中央部以下は枝が垂れ下がり、形態を異にする。県指定緑の文化財。
川辺八幡神社本殿一棟一間社流造 附棟札6枚	社殿の建築様式は豪壮な江戸時代初期の風が見られる。当地方の代表的建造物である。
東福寺木造薬師如来立像一軀 附木造両脇侍像二軀十二神将像十二軀	薬師如来立像は台座を含めて142cmで宋様式の影響を受けた鎌倉中期の作とみられる。如来像の両脇に日光月光菩薩像二軀と十二神将像が並立している。
南須釜の念仏踊り	東福寺境内で大寺薬師如来祭の4月3日と、8月14日には檀家新盆家庭を巡り念仏踊りを行なって供養する。南須釜念仏踊り保存会により保存伝承されている。
首藤石川文書二卷三十四通	主として石川氏宛に周辺諸公から寄せられた中世文書2卷34通。
宮ノ前古墳	古墳時代後期7世紀前半とみられる切石積横穴式石室の構造をもつ。凝灰岩を刻み表面を滑らかに加工した切石を組立てた権力者の墓と思われる。
巖峯寺開山碑	台座を含め高さ2.25m。巖峯寺中興開山の僧、空谷禅師の第3回忌供養碑。正面上部に大日如来梵字を刻む。
都々古別神社御正体懸仏二面一軀	鏡面に神仏像をはめ込み、神仏習合を具現化し、布教をはかる為に内陣に掲げた。
弘安供養塔婆一基	弘安元年(1278)9月6日の刻銘がある。村内の板碑では最古に属する。
巖峯寺観音堂仁王門一棟	切妻造り、梁行2間(3.72m)天井を前後二通りとし舟底形に組む複雑な構造。
巖峯寺観音堂仁王像二軀	江戸時代前期の作と推定。作者不明。縁起書には雲慶の作とある。
巖峯寺観音堂白木馬白一体	木造寄木造。馬頭観音信仰の表れとして江戸時代中期頃の作と推定。
巖峯寺開山和尚空谷禅師座像一軀	木造寄木造、座高(40.3cm)。「相州鎌倉住、運章作 文化11年(1814)11月」の墨書銘がある。
巖峯寺観音山阿彌陀三尊来迎板碑一基	阿彌陀三尊来迎像と右下隅に念仏行者座像を刻む。「はたがみさま」と称して、信仰されている。年代不明。
長慶寺阿彌陀三尊来迎板碑一基	三尊座像形式で自然石に刻む。上部に阿彌陀如来座像を陽刻し下方に勢至・観音菩薩を線彫とする。
矢道家所有 阿彌陀三尊来迎板碑一基	蓮花台上に立姿の三尊が刻まれる。中世終末期の像容を思わせる。
仁戸内阿彌陀三尊来迎板碑一基	左向きの三尊仏が主尊阿彌陀如来を最上位に、そして観音菩薩が右下方に蓮台を捧げ左下方に合掌姿の勢至菩薩の像が刻まれる。阿彌陀堂内にあり、保存状態良好。
川辺八幡神社 大杉	村内各所に現存する最大の杉である。推定樹齢800年。県指定緑の文化財。
大寺城跡(山頂部)本丸跡	平安時代中期の山城の本丸跡。眺望が良く公園として整備されている。
東福寺銀杏木	村内にある銀杏木で最大、幹まわりに乳房状のコブがある。推定樹齢300年。
大雷神社社号大額(外縁金箔社名黒漆塗)	拝殿正面に掲げた社号大額は豪壮な作風で、揮毫は明治年間元勲後藤象二郎伯爵による。自由民権運動との関連を有する。
大雷神社遷宮棟札	阿武隈川畔雷河原に建っていたが、慶長14年(1609年)の大洪水で社殿流失、翌15年に現在地に遷宮を証する棟札。
銅製御正体鏡鋳一面	かつて国認定の重要美術品であったが、法改正で現在は認定されていない。直径81.8cm、重さ20kg、銅製塗金の御正体の鏡鋳である。
大般若経六百卷	石川地方でも稀な文化財であり、75巻が紛失しているとはいえ、現存する525巻の般若経は文化財としても貴重なものである。

11 社会福祉

1 保育所の現況	74
2 放課後児童クラブの現況	74
3 国民年金被保険者数・保険料	74

1 保育所の現況

平成26年4月現在

施設名	定員	在籍児童数				職員数
		計	3才児未満	3才児	4歳児以上	
泉保育所	人 80	人 51	人 33	人 18	人 0	人 6

資料：村健康福祉課

2 放課後児童クラブの現況

平成26年4月現在

各施設利用状況	定員	在籍児童数	職員数
	人	人	人
玉川放課後児童クラブ	20	48	3
須釜放課後児童クラブ	20	24	2
いずみ預かり保育	20	42	4
すがま預かり保育	20	25	2

資料：村教育委員会

3 国民年金被保険者数・保険料

(単位：人・％・円)

年 度	総 数	第1号被保険者		任意加入被保険者		第3号被保険者		り 保 険 料 (年 額
		構成比	構成比	構成比	構成比			
平成15年	1,807	1,438	79.5	1	0.1	368	20.4	159,600
16	1,798	1,424	79.2	1	0.1	373	20.7	159,600
17	1,803	1,432	79.4	1	0.1	370	20.5	162,960
18	1,752	1,368	78.1	1	0.1	383	21.9	166,320
19	1,659	1,284	77.4	3	0.2	372	22.4	169,200
20	1,640	1,277	77.9	5	0.3	358	21.8	172,920
21	1,640	1,268	77.3	7	0.4	365	22.3	175,920
22	1,537	1,166	75.9	7	0.4	364	23.7	181,200
23	1,485	1,116	75.2	7	0.5	342	23.0	180,240
24	1,390	1,060	76.3	4	0.3	326	23.4	179,760

資料：村住民課

12 保健・衛生

1	医療施設数	76
2	医療従事者数	76
3	後期高齢者医療給付状況	77
4	国民健康保険高額療養費支給状況（一般）	77
5	国民健康保険高額療養費支給状況（退職）	77
6	国民健康保険加入状況	78
7	国民健康保険給付状況	78
8	介護保険第1号被保険者数	79
9	要介護（要支援）認定者数	79
10	施設介護サービス受給者数	79
11	居宅介護（支援）サービス受給者数	79
12	介護保険給付状況	80
13	地域包括支援センター（介護予防支援）	80

1 医療施設数

各年12月末現在

年次	総施設数	病院数	医院・診療所数	歯科診療所
平成16年	8	-	6	2
17	8	-	6	2
18	8	-	6	2
19	7	-	5	2
20	6	-	4	2
21	6	-	4	2
22	6	-	4	2
23	6	-	4	2
24	6	-	4	2
25	6	-	4	2

資料：県中保健福祉事務所

2 医療従事者数

(単位：人) 各年12月末現在

年次	総数	医師	歯科医師	薬剤師	助産師	看護師	保健師
平成10年	18	3	3	7	0	2	3
12	18	3	3	7	0	2	3
14	24	2	3	10	0	6	3
16	26	3	3	7	0	10	3
18	31	2	4	9	0	13	3
20	26	2	3	7	0	11	3
22	26	2	3	8	0	10	3
24	26	2	2	8	0	11	3

資料：県中保健福祉事務所

※隔年調査である

※就業地別

※医師・歯科医師・薬剤師調査、看護職員就業届出状況より

3 後期高齢者医療給付状況

年度	対象者数	件数	給付費総額	1人当たりの 給付額
	人	件	円	円
平成22年度	1,024	29,846	709,052,544	692,434
23	1,036	28,668	774,360,558	747,452
24	1,034	28,590	744,675,030	720,188

資料：福島県後期高齢者医療広域連合

4 国民健康保険高額療養費支給状況（一般）

	平成20年度		平成21年度		平成22年度		平成23年度		平成24年度	
	件数	高額療養費	件数	高額療養費	件数	高額療養費	件数	高額療養費	件数	高額療養費
	件	千円	件	千円	件	千円	件	千円	件	千円
世帯合算分	1	17	13	531	16	263	9	167	7	253
多数該当分	0	0	8	344	1	7	3	65	3	98
その他	1	17	5	187	15	256	6	102	4	155
多数該当分	130	10,292	173	14,435	143	11,836	143	12,312	157	11,497
長期疾病分	62	5,831	92	6,264	88	4,995	72	6,310	122	9,549
その他	322	30,492	389	36,675	256	23,073	353	35,697	395	26,358
合計	515	46,632	667	57,905	503	40,167	577	54,486	681	47,657

資料：村健康福祉課

5 国民健康保険高額療養費支給状況（退職）

	平成20年度		平成21年度		平成22年度		平成23年度		平成24年度	
	件数	高額療養費	件数	高額療養費	件数	高額療養費	件数	高額療養費	件数	高額療養費
	件	千円	件	千円	件	千円	件	千円	件	千円
世帯合算分	1	33	0	0	1	32	0	0	1	22
多数該当分	1	33	0	0	1	32	0	0	1	22
その他	0	0	0	0	0	0	0	0	0	0
多数該当分	10	238	9	555	13	1,344	5	439	25	1,445
長期疾病分	11	662	0	0	21	1,378	29	2,087	4	1,393
その他	12	1,734	27	2,476	27	2,083	16	2,881	7	466
合計	34	2,667	36	3,031	62	4,837	50	5,407	37	3,326

資料：村健康福祉課

6 国民健康保険加入状況

(単位:世帯・%・人)

年度	被保険者世帯数		被保険者数	
		加入率		加入率
平成19年度	1,211	59.71	2,980	39.64
20	1,056	51.94	2,285	30.57
21	1,054	51.71	2,190	29.79
22	1,048	51.02	2,165	29.75
23	1,059	51.18	2,150	30.01
24	1,062	51.08	2,123	29.96
25	1,062	49.81	2,001	28.35

※ H26. 4.1現在
住基世帯数2,132世帯
人口 7,058人

資料：村健康福祉課

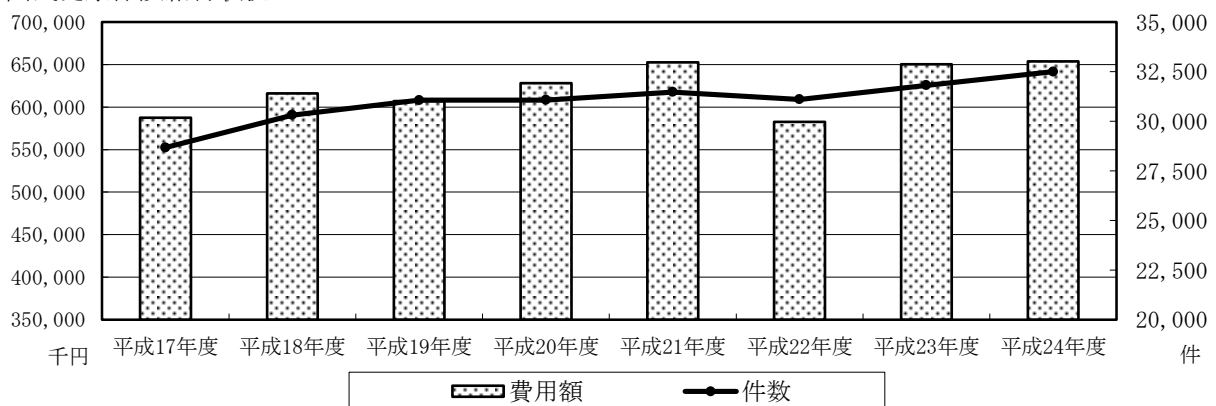
7 国民健康保険給付状況

(単位:件・千円)

年 度	件 数	費 用 額	内 訳				
			保 険 者 負 担 分	被 保 険 者 負 担 分	他 法 負 担 分		
					他法優先	国保優先	
平成17年度	28,677	587,469	430,444	149,106	-	7,919	
18	30,316	616,124	456,032	153,099	-	6,992	
19	31,062	607,077	455,362	145,591	-	6,124	
20	31,071	628,368	466,663	146,705	-	15,000	
21	31,478	652,713	475,696	160,032	-	16,986	
22	31,104	582,581	426,519	141,091	-	14,971	
23	31,810	650,575	480,267	153,922	-	16,386	
24	一般	30,062	613,564	457,023	140,043	-	16,498
	退職	2,441	40,328	28,219	11,997	-	112
	計	32,503	653,892	485,242	152,040	-	16,610

資料：村健康福祉課

国民健康保険給付状況



8 介護保険第1号被保険者数

(単位:世帯・%・人)各年12月末現在

年 度	65歳以上75歳未満	75歳以上	合 計
平成21年度	730	970	1,700
22	687	999	1,686
23	660	1,020	1,680
24	677	1,020	1,697
25	724	1,003	1,727

資料:村健康福祉課

9 要介護(要支援)認定者数

(単位:人)各年12月末現在

年 度	要支援	要支援1	要支援2	経過的要介護	要介護1	要介護2	要介護3	要介護4	要介護5	合 計
平成21年度	-	26	42	-	36	27	29	32	48	240
22	-	32	40	-	41	37	29	32	49	260
23	-	37	39	-	44	43	30	28	48	269
24	-	38	44	-	50	51	37	32	46	298
25	-	41	42	-	48	42	41	30	45	289

資料:村健康福祉課

10 施設介護サービス受給者数

(単位:人)各年12月末現在

年 度	介護老人福祉施設	介護老人保健施設	介護療養型施設	合 計
平成21年度	32	11	2	45
22	34	13	1	48
23	37	13	1	51
24	37	20	2	59
25	34	27	2	63

資料:村健康福祉課

11 居宅介護(介護予防)サービス受給者数

(単位:人)各年12月末現在

年 度	要支援	要支援1	要支援2	経過的要介護	要介護1	要介護2	要介護3	要介護4	要介護5	合 計
平成21年度	-	15	27	-	20	24	16	20	15	137
22	-	18	29	-	25	23	18	19	8	140
23	-	18	22	-	25	25	17	15	16	138
24	-	21	30	-	28	36	19	14	9	157
25	-	22	30	-	27	22	25	15	10	151

資料:村健康福祉課

12 介護保険給付状況

(単位:円)

年 度	介護サービス 等諸費	介護予防(支 援)サービス 等諸費	審査支払 手数料	高額介護 サービス等諸費	特定入所者 介護サービス等費	合 計
平成21年度	258,351,944	20,235,294	412,080	5,283,077	13,623,030	297,905,425
22	273,723,500	21,554,936	431,040	6,022,086	13,906,890	315,638,452
23	296,050,915	21,493,382	444,640	6,210,693	14,355,940	338,555,570
24	328,680,896	23,434,475	446,025	7,013,785	15,484,330	375,239,511
25	344,509,205	27,175,852	446,250	9,442,961	19,277,640	400,851,908

資料：村健康福祉課

13 地域包括支援センター（介護予防支援）

(単位:円)

年 度	介 護 予 防 支 援	
	件 数 (延)	サービス収入額
平成22年度	514 件	2,176,560円
23	516 件	2,152,920円
24	587 件	2,508,440円
25	630 件	2,658,600円

資料：村健康福祉課

13 災害・治安

1	交通事故死傷者発生件数	82
2	交通違反件数	82
3	曜日別事故発生状況	83
4	時間帯別事故発生状況	83
5	救急車出動件数	84
6	火災発生件数・損害額	85
7	原因別火災発生件数	86

1 交通事故死傷者発生件数

(単位:件・人・%)

年次	発生件数			死者			傷者		
	県	村	比率	県	村	比率	県	村	比率
平成19年	12,744	51	0.40	121	1	0.83	16,245	74	0.46
20	11,717	39	0.33	113	1	0.88	14,659	58	0.40
21	11,287	35	0.31	101	-	0.00	14,241	44	0.31
22	10,665	34	0.32	112	1	0.89	13,253	37	0.28
23	9,618	13	0.14	94	1	1.06	11,855	18	0.15
24	9,789	27	0.28	89	-	0.00	12,188	32	0.26

資料：福島県警察本部「交通白書」

2 交通違反件数

(単位:件・人)

年次	信号無視	最高速度	通追	区越	歩行者等妨害等	一時不停止	酒酔い
平成19年	1	-		1	-	2	2
20	1	-		2	-	-	-
21	1	-		-	-	-	1
22	3	-		1	1	-	-
23	-	-		1	-	-	-
24	1	-		1	2	-	-

年次	優先通行障害等	交差点安全進行	前方不注意	無免許	飲酒運転
平成19年	3	1	21	-	4
20	1	1	18	1	-
21	-	-	17	-	1
22	-	1	18	-	-
23	1	3	3	-	-
24	-	2	8	-	1

資料：福島県警察本部「交通白書」

3 曜日別事故発生状況

(単位:件・人)

	日 曜			月 曜			火 曜			水 曜			木 曜			金 曜			土 曜		
	件数	死者	傷者	件数	死者	傷者	件数	死者	傷者	件数	死者	傷者	件数	死者	傷者	件数	死者	傷者	件数	死者	傷者
平成19年	6		11	9	1	11	5		6	7		11	5		6	13		19	6		10
20	2		11	6		10	7		10	4		4	7		7	7		8	6	1	8
21	5		9	7		7	7		9	2		2	3		3	7		7	4		7
22	3		3	2	1	2	3		3	5		6	6		6	8		9	7		8
23	1		2	5	1	4	2		3	1		1	4		8						
24	2		2	4		4	4		4	3		4	3		4	7		9	4		5

資料：福島県警察本部「交通白書」

4 時間帯別事故発生状況

(単位:件・人)

	0～2			2～4			4～6			6～8			8～10			10～12			12～14		
	件数	死者	傷者	件数	死者	傷者	件数	死者	傷者	件数	死者	傷者	件数	死者	傷者	件数	死者	傷者	件数	死者	傷者
平成19年	1		1	1		1	3		3	7		11	7		14	5		6	7		9
20										4		4	6		9	10		11	2		5
21	1		1				1		1	5		6	4		5	4		8	4		6
22							1		1	3		3	3		4	3		4	4		4
23										3		4	3		3				1		1
24										8		12	2		2	3		3	4		5

	14～16			16～18			18～20			20～22			22～24		
	件数	死者	傷者	件数	死者	傷者	件数	死者	傷者	件数	死者	傷者	件数	死者	傷者
平成19年	4		8	6	1	7	8		11	2		3			
20	6	1	11	8		15	3		3						
21	2		2	10		11	4		4						
22	8	1	8	5		5	3		3	1		1	3		4
23				3	1	6	1		1	1		2	1		1
24				4		4	3		3	3		3			

資料：福島県警察本部「交通白書」

5 救急車出動件数

(単位:件)

	平成19年	平成20年	平成21年	平成22年	平成23年	平成24年
総 数	163 (1)	261	243	259 (13)	270	284
火 災	-	-	-	-	-	1
自 然 災 害	-	-	-	-	1	-
水 難	1	-	-	-	-	-
交 通	18	26	24	20 (2)	22 (2)	32
労 働 災 害	2 (1)	6	4	-	8	3
運 動 競 技	3	1	-	-	2	-
一 般 負 傷	15	22	19	28	36 (3)	31
加 害	-	2	-	-	1	-
自 損 行 為	1	4	4	7 (3)	3	7
急 病	85	153	135	165 (8)	159 (7)	171
その他						
転院搬送	38	47	56	39	38	39
医師搬送	-	-	1	-	-	-
資器材輸送	-	-	-	-	-	-
そ の 他	-	-	-	-	-	-

資料：須賀川地方広域消防組合「消防年報」
※（ ）は不搬送

6 火災発生件数・損害額

(単位:件・人・千円)

年次	火災発生件					焼損面積			損害見積額					
	計	建物	車両	林野	その他	建物(m ²)		林野(a)	計	建物		林野	車両	その他
						延面積	表面積			建築物	収容物			
平成19年	5	3		1	1	391	11	22	25,449	23,135	2,283	31		
20	5	1	2	1	1			8	2,925	6	3		2,916	
21	3	1	1	1			2	4	220	150			70	
22	5	3		1	1	377			16,404	15,238	1,079		2,067	
23	5	1		2	2	197		80	12,509	12,047	462			
24	2	1			1	10	3		137	18	89			

年次	焼損棟数								り災世帯			り 災 人 員	死傷者	
	火元棟				延焼棟				全 損	半 損	小 損		傷 者	死 亡
	全 焼	半 焼	部分 焼	ぼ や	全 焼	半 焼	部分 焼	ぼ や						
平成19年	2		1		1				2		1	#	2	
20				1							1	2		
21			1											
22	3								1			3		1
23	1				2				1			3		
24	1						1				1	2	1	

資料：須賀川地方広域消防組合「消防年報」

7 原因別火災発生件数

(単位:件)

	平成19年	平成20年	平成21年	平成22年	平成23年	平成24年
総 数	5	5	3	6	5	2
たばこ				1		
たき火等	3	1	1	1	3	2
火遊び						
ガス・ストーブ コンロ	1	1				
放 火						
風 呂				1		
こたつ ストーブ	1			1		
放火の疑 い						
煙突・煙道					1	
電灯・電話 等の配線						
そ の 他		3	2	1		
不 明				1	1	
調 査 中						

資料：須賀川地方広域消防組合「消防年報」

14 村民所得

1	総生産	88
2	分配所得	90
3	家計所得	91
4	県内各市町村の1人当たり分配所得	92
5	県内各市町村の1人当たり家計所得	92

1 総生産

産業分類	平成21年度		平成22年度		
	実数	構成比	実数	対前年度 増加率	構成比
総数	31,444	100.0	29,315	△ 6.8	100.0
第1次産業	1,596	5.1	1,711	7.2	5.8
農林水産業	1,596	5.1	1,711	7.2	5.8
第2次産業	17,144	54.5	14,783	△ 13.8	50.4
鉱業	7	0.0	6	△ 4.0	0.0
製造業	13,928	44.3	12,835	△ 7.8	43.8
建設業	3,209	10.2	1,941	△ 39.5	6.6
第3次産業	12,574	40.0	12,686	0.9	43.3
電気・ガス・水道	186	0.6	183	△ 1.8	0.6
卸売・小売業	1,115	3.5	1,193	7.0	4.1
金融・保険業	642	2.0	633	△ 1.4	2.2
不動産業	2,691	8.6	2,712	0.8	9.3
運輸業	1,413	4.5	1,474	4.3	5.0
情報通信業	554	1.8	556	0.3	1.9
サービス業	2,201	7.0	2,221	0.9	7.6
政府サービス生産者	3,583	11.4	3,512	△ 2.0	12.0
対家計民間非営利 サービス生産者	188	0.6	203	7.8	0.7
輸入品に課される税 ・関税等	130	0.4	135	4.1	0.5

資料：福島県市町村民経済計算年報（平成23（2011）年版）

経済活動別内訳には帰属利子等を含むため、第1～3次産業の計は市町村総生産と一致しない。

経済活動別内訳は、県民経済計算の値を、従業者数などの分割指標を用いて各市町村に按分したものであり、個別事業所の営業利益を意味するものではない。

(単位:百万円・%)

産 業 分 類	平 成 23 年 度		
	実 数	対前年度 増加率	構成比
総 数	25,983	△ 10.8	100.0
第1次産業	1,556	△ 4.0	6.0
農 林 水 産 業	1,556	△ 4.0	6.0
第2次産業	11,973	△ 19.0	46.1
鉱 業	6	14.6	0.0
製 造 業	10,098	△ 20.9	38.9
建 設 業	1,869	△ 7.1	7.2
第3次産業	12,297	△ 2.2	47.3
電気・ガス・水道	251	18.3	1.0
卸 売・小 売 業	1,264	4.3	4.9
金 融・保 険 業	447	△ 41.2	1.7
不 動 産 業	2,973	9.1	11.4
運 輸 業	1,216	△ 7.8	4.7
情 報 通 信 業	14	△ 95.7	0.1
サ ー ビ ス 業	2,351	△ 2.9	9.0
政府サービス生産者	3,718	6.6	14.3
対家計民間非営利 サービス生産者	65	△ 47.4	0.2
輸入品に課される税 ・関税等	157	17.6	0.6

2 分配所得

(単位:百万円)

区 分	実 数			構 成 比			増加率 23/22年度
	平成21年度	平成22年度	平成23年度	平成21年度	平成22年度	平成23年度	
村民所得	16,998	17,768	15,343	100	100	100	△ 12.4
1. 雇用者報酬	9,789	10,045	10,349	57.6	56.5	67.5	2.5
賃金・俸給	8,310	8,540	8,686	48.9	48.1	56.6	1.2
雇主の社会負担	1,479	1,504	1,663	8.7	8.5	10.8	9.8
2. 財 産 所 得 (非企業部門)	843	766	723	5.0	4.3	4.7	△ 4.6
一般政府	△ 18	△ 59	△ 104	△ 0.1	△ 0.3	△ 0.7	△ 61.7
家計	851	816	824	5.0	4.6	5.4	1.1
対家計民間 非営利団体	10	10	3	0.1	0.1	0.0	△ 53.4
3. 企 業 所 得 (法人企業の 分配所得受払後)	6,366	6,957	4,270	37.5	39.2	27.8	△ 35.9
民間法人企業	4,416	4,887	2,486	26.0	27.5	16.2	△ 48.1
公的企業	△ 123	△ 107	△ 193	△ 0.7	△ 0.6	△ 1.3	10.7
個人企業	2,073	2,177	1,977	12.2	12.3	12.9	△ 5.3
1人当たり村民所得 (千円)	2,309	2,457	2,146				
県を100とした 所得水準	92.4	95.0	92.3				

資料：福島県市町村経済計算年報（平成23年（2011）度版）

3 家計所得

(単位:百万円)

区 分	実 数		
	平成21年度	平成22年度	平成23年度
村民家計所得	16,432	16,812	17,841
雇用者報酬	9,789	10,045	10,349
家計の財産所得	851	816	824
個人企業所得 (持ち家を含む)	2,073	2,177	1,977
現物社会移転 以外の社会給付	3,913	4,037	4,317
その他の 経常移転 (純)	△ 196	△ 263	373
1人当たり家計所得 (千円)	2,232	2,325	2,495

資料：福島県市町村民経済計算年報（平成23年（2011）度版）

(注) 市町村民家計所得は、福島県市町村民経済計算独自の概念である。

ここで定義した市町村民家計所得は、実所得そのものではない。

市町村民所得のうち家計（個人及び個人企業）が受け取る所得に、現物社会移転以外の社会給付（年金等）とその他の経常移転（非保険の受取から支払を除いた純増分等）を加えている。

4 県内各市町村の1人当たりの分配所得

順位	平成22年度				
	市町村名	1人当たり所得 (千円)	県を100とした 所得水準 (%)	市町村民所得 (百万円)	総人口 (人)
1	広野町	3,291	141.6	17,039	5,178
2	福島市	2,731	117.5	786,016	287,805
3	檜枝岐村	2,631	113.2	1,660	631
4	郡山市	2,610	112.3	867,998	332,536
5	白河市	2,587	111.3	166,104	64,200
6	西郷村	2,548	109.7	50,212	19,704
7	磐梯町	2,531	108.9	9,467	3,741
8	本宮市	2,433	104.7	75,919	31,204
9	会津若松市	2,386	102.7	299,397	125,496
10	湯川村	2,347	101.0	7,744	3,300
22	玉川村	2,146	92.3	15,343	7,150
県計・県平均		2,324	100.0	4,624,217	1,989,834

資料：福島県市町村民経済計算年報（平成23年（2011）度版）

（注）総人口は、10月1日現在。県統計調査課「福島県の推計人口」による。

県計は、県民経済計算で用いている、総務省統計局「人口推計年報」等による。

※1人当たり市町村民所得は、企業の利益等も含めた市町村民経済全体の所得水準を表しており、個人の給与や実収入の平均値ではない。

5 県内各市町村の1人当たりの家計所得

順位	平成22年度			
	市町村名	1人当たり家計 所得 (千円)	市町村民家計所 得 (百万円)	総人口 (人)
1	福島市	2,944	847,317	287,805
2	郡山市	2,844	945,691	332,536
3	白河市	2,821	181,093	64,200
4	西郷村	2,787	54,921	19,704
5	湯川村	2,711	8,945	3,300
6	棚倉町	2,696	40,114	14,880
7	会津若松市	2,690	337,537	125,496
8	本宮市	2,657	82,895	31,204
9	浅川町	2,651	18,085	6,821
10	磐梯町	2,619	9,799	3,741
28	玉川村	2,495	17,841	7,150
県計・県平均		2,648	5,269,576	1,989,834

資料：福島県市町村民経済計算年報（平成23年（2011）度版）

（注）総人口は、10月1日現在。県統計調査課「福島県の推計人口」による。

県計は、県民経済計算で用いている、総務省統計局「人口推計年報」等による。

15 財 政

1	一般会計歳入歳出決算	94
2	一般会計性質別歳出決算	96
3	特別会計決算	97
4	国民健康保険特別会計決算	97
5	村税決算	98
6	水道事業会計決算	99
7	水道事業会計収益の収支決算	99
8	当初予算	100
9	財政力指数	100

1 一般会計歳入・歳出決算

(1)歳入

区 分	平成20年度		平成21年度		平成22年度	
	決 算 額	構 成 比	決 算 額	構 成 比	決 算 額	構 成 比
村 税	799,851	23.9	714,143	19.8	695,010	18.6
地 方 譲 与 税	65,190	1.9	60,050	1.7	57,426	1.5
利 子 割 交 付 金	2,494	0.1	2,297	0.1	1,860	0.1
配 当 割 交 付 金	598	0.0	515	0.0	630	0.0
株 式 等 譲 渡 所 得 割 交 付 金	190	0.0	247	0.0	175	0.0
地 方 消 費 税 交 付 金	67,308	2.0	69,713	1.9	69,593	1.9
特 別 地 方 消 費 税 交 付 金	0	0.0	0	0.0	0	0.0
自 動 車 取 得 税 交 付 金	18,669	0.6	10,246	0.3	9,843	0.3
地 方 特 例 交 付 金	9,119	0.3	9,202	0.3	11,768	0.3
地 方 交 付 税	1,313,405	39.2	1,383,895	38.4	1,565,093	41.9
交 通 安 全 対 策 特 別 交 付 金	1,551	0.0	1,663	0.0	1,488	0.0
分 担 金 及 び 負 担 金	43,007	1.3	41,392	1.1	34,510	0.9
使 用 料 及 び 手 数 料	77,363	2.3	73,681	2.0	67,618	1.8
国 庫 支 出 金	328,591	9.8	470,007	13.0	284,876	7.6
県 支 出 金	149,495	4.5	163,886	4.5	179,317	4.8
財 産 収 入	3,459	0.1	3,862	0.1	7,192	0.2
寄 付 金	37,957	1.1	30,957	0.9	33,060	0.9
繰 入 金	149,339	4.5	7,890	0.2	2,576	0.1
繰 越 金	80,028	2.4	236,240	6.6	319,610	8.5
諸 収 入	28,592	0.8	23,489	0.7	45,451	1.2
村 債	173,800	5.2	301,400	8.4	352,700	9.4
合 計	3,350,006	100.0	3,604,775	100.0	3,739,796	100.0

(2)歳出

区 分	平成20年度		平成21年度		平成22年度	
	決 算 額	構 成 比	決 算 額	構 成 比	決 算 額	構 成 比
議 会 費	64,220	2.1	60,447	1.8	57,485	1.6
総 務 費	533,359	17.1	512,619	15.6	660,087	18.5
民 生 費	594,617	19.1	586,013	17.8	753,309	21.1
衛 生 費	358,152	11.5	370,228	11.3	340,655	9.5
労 働 費	1,172	0.0	22,504	0.7	31,039	0.9
農 林 水 産 業 費	234,513	7.5	249,425	7.6	241,022	6.8
商 工 費	25,147	0.8	25,505	0.8	32,892	0.9
土 木 費	164,873	5.3	221,698	6.8	155,051	4.3
消 防 費	146,149	4.7	192,003	5.9	171,243	4.8
教 育 費	322,142	10.4	438,050	13.3	589,665	16.5
災 害 復 旧 費	7,281	0.2	63,743	1.9	46,363	1.3
公 債 費	662,141	21.3	542,930	16.5	490,606	13.8
諸 支 出 金 他	-	0.0	-	0.0	-	0.0
合 計	3,113,766	100.0	3,285,165	100.0	3,569,417	100.0

資料：村総務課(決算統計書)

(単位:千円・%)

区 分	平成23年度		平成24年度		
	決 算 額	構 成 比	決 算 額	構 成 比	対前年度増加率
村 税	745,466	17.2	746,610	17.9	0.2
地 方 譲 与 税	56,316	1.3	52,456	1.3	△ 6.9
利 子 割 交 付 金	1,453	0.0	1,219	0.0	△ 16.1
配 当 割 交 付 金	649	0.0	712	0.0	9.7
株 式 等 譲 渡 所 得 割 交 付 金	134	0.0	166	0.0	23.9
地 方 消 費 税 交 付 金	68,910	1.6	68,428	1.6	△ 0.7
特 別 地 方 消 費 税 交 付 金	0	0.0	0	0.0	-
自 動 車 取 得 税 交 付 金	8,191	0.2	13,296	0.3	62.3
地 方 特 例 交 付 金	10,788	0.3	1,992	0.3	△ 81.5
地 方 交 付 税	1,817,260	41.9	1,561,856	37.4	△ 14.1
交 通 安 全 対 策 特 別 交 付 金	1,425	0.0	1,210	0.0	△ 15.1
分 担 金 及 び 負 担 金	29,465	0.7	28,259	0.7	△ 4.1
使 用 料 及 び 手 数 料	68,285	1.6	70,611	1.7	3.4
国 庫 支 出 金	385,984	8.9	275,803	6.6	△ 28.5
県 支 出 金	582,542	13.4	448,849	10.7	△ 22.9
財 産 収 入	28,941	0.7	28,105	0.7	△ 2.9
寄 付 金	35,159	0.8	30,829	0.7	△ 12.3
繰 入 金	11,223	0.3	197,167	4.7	1,656.8
繰 越 金	170,379	3.9	353,340	8.5	107.4
諸 収 入	39,559	0.9	73,342	1.8	85.4
村 債	273,600	6.3	226,800	5.4	△ 17.1
合 計	4,335,729	100.0	4,181,050	100.0	△ 3.6

(単位:千円・%)

区 分	平成23年度		平成24年度		
	決 算 額	構 成 比	決 算 額	構 成 比	対前年度増加率
議 会 費	77,115	1.9	73,837	1.9	△ 4.3
総 務 費	871,160	21.9	682,001	17.5	△ 21.7
民 生 費	738,883	18.6	861,483	22.0	16.6
衛 生 費	372,203	9.3	390,266	10.0	4.9
労 働 費	25,763	0.7	55,284	0.7	114.6
農 林 水 産 業 費	250,483	6.3	293,702	7.5	17.3
商 工 費	28,090	0.7	28,264	0.7	0.6
土 木 費	168,284	4.2	226,038	5.8	34.3
消 防 費	193,694	4.9	162,781	4.2	△ 16.0
教 育 費	355,594	8.9	540,833	13.8	52.1
災 害 復 旧 費	399,901	10.0	116,747	3.0	△ 70.8
公 債 費	501,219	12.6	476,556	12.2	△ 4.9
諸 支 出 金 他	0	0.0	0	0.0	-
合 計	3,982,389	100.0	3,907,792	100.0	△ 1.9

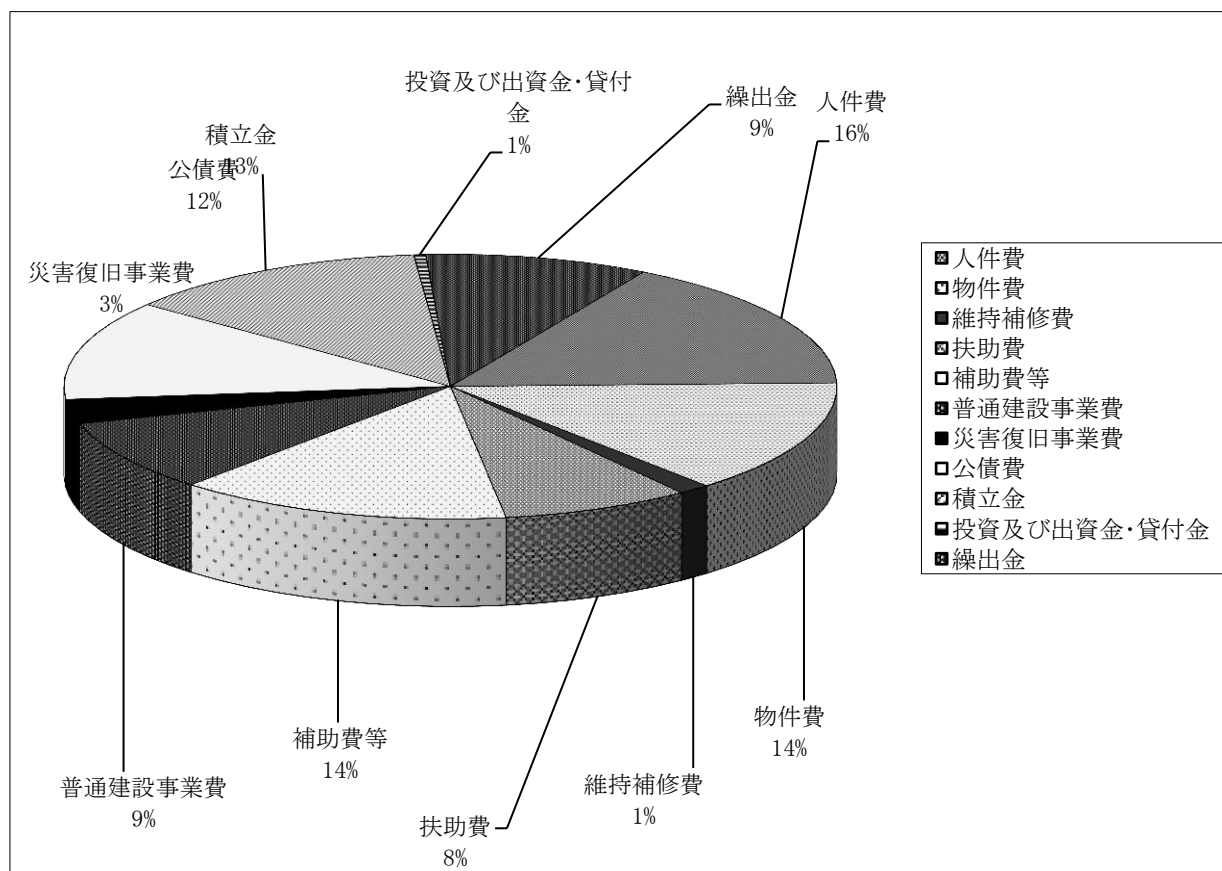
2 一般会計性質別歳出決算(平成23年度)

(単位:千円・%)

区	分	総額	構成比	人口1人当たり
消費的経費		2,084,764	53.3	292
内 訳	人件費	634,907	16.2	89
	物件費	543,840	13.9	76
	維持補修費	51,730	1.3	7
	扶助費	308,035	7.9	43
	補助費等	546,252	14.0	77
経済的経費		458,575	11.7	64
内 訳	普通建設事業費	341,828	8.7	48
	災害復旧事業費	116,747	3.0	16
公債費		476,556	12.2	67
積立金		502,951	12.9	70
投資及び出資金・貸付金		19,256	0.5	3
繰出金		365,690	9.4	51
合計		3,907,792	100.0	547

資料：村総務課

(H24.3.31 住基人口7,173人)



3 特別会計決算

(1)歳入

(単位：千円・%)

会 計 名	平成22年度	平成23年度	平成24年度	対前年度増加率
簡易水道事業	19,851	21,760	24,174	11.1
農業集落排水事業	116,278	120,585	156,729	30.0
国民健康保険	795,643	887,186	864,136	△ 2.6
老人保健	3,472	-	-	-
介護保険	342,399	362,806	407,517	12.3
介護サービス	-	-	-	-
後期高齢者医療	43,625	43,667	45,462	4.1
合 計	1,321,268	1,436,004	1,498,018	4.3

資料：村総務課

(2)歳出

(単位：千円・%)

会 計 名	平成22年度	平成23年度	平成24年度	対前年度増加率
簡易水道事業	19,126	18,195	21,781	19.7
農業集落排水事業	111,517	112,444	149,307	32.8
国民健康保険	731,991	840,151	830,097	△ 1.2
老人保健	3,472	-	-	-
介護保険	333,213	358,547	397,445	10.8
介護サービス	-	-	-	-
後期高齢者医療	43,421	43,386	45,195	4.2
合 計	1,242,740	1,372,723	1,443,825	5.2

資料：村総務課

4 国民健康保険特別会計決算

(単位：千円・%)

区 分	平成22年度	平成23年度	平成24年度	対前年度増加率	
歳入	保険税	186,754	195,631	206,250	5.4
	国庫支出金	241,553	236,139	268,779	13.8
	繰入金	48,774	55,126	64,198	16.5
	その他の収入	318,562	400,289	324,909	△ 18.8
	計	795,643	887,185	864,136	△ 2.6
歳出	総務費	7,048	6,270	5,869	△ 6.4
	保険給付費	475,198	545,669	539,897	△ 1.1
	その他の支出	249,744	288,211	284,331	△ 1.3
	計	731,990	840,150	830,097	△ 1.2

資料：村健康福祉課

5 村税決算

(単位：千円)

区 分	平成20年度	平成21年度	平成22年度	平成23年度	平成24年度
総 額	782,489	696,715	695,010	745,466	746,610
村 民 税	325,309	252,628	216,445	265,721	298,580
個 人	221,863	216,085	187,362	188,526	204,626
法 人	103,446	36,543	29,083	77,195	93,954
固 定 資 産 税	393,718	382,792	416,056	411,848	379,015
軽 自 動 車 税	16,481	16,986	17,268	17,505	18,116
村 た ば こ 税	46,981	44,309	45,240	50,276	50,762
入 湯 税	-	-	-	116	137
そ の 他					
歳入総額に占める村税割合(%)	23.3	19.3	18.6	17.2	17.9
村税1人当たり負担額(円)	104,611	94,778	95,639	103,927	104,773

資料：村税務課

(※ H25. 3. 31 住基人口 7,126人)

6 水道事業会計決算

(単位:千円・%)

区 分	予 算 額			決 算 額		
	平成23年度	平成24年度	対前年増加率	平成23年度	平成24年度	対前年増加率
収益的収支						
収 入	182,084	189,595	4.1	189,433	190,484	0.6
支 出	182,084	189,595	4.1	180,664	189,741	5.0
資本的収支						
収 入	293,800	98,369	△ 66.5	291,811	98,369	△ 66.3
支 出	438,202	174,836	△ 60.1	345,558	158,115	△ 54.2

資料：村地域整備課

7 水道事業会計収益的収支決算

(単位:千円・%)

区分	科 目	平成22年度	平成23年度	平 成 2 4 年 度		
		決 算 額	決 算 額	決 算 額	構 成 比	対前年増加率
収 入	給水収益	96,654	95,224	95,447	51.3	0.2
	受託工事収益	0	0	0	0.0	-
	その他営業収益	1,185	901	1,555	0.8	72.6
	営業外収益	76,379	82,514	88,894	47.8	7.7
	特別利益	42	0	0	0.0	-
	計	174,260	178,639	185,896	100.0	4.1
支 出	原水及び浄水費	43,106	49,567	44,958	25.2	△ 9.3
	配水及び給水費	13,800	17,726	18,629	10.4	5.1
	受託工事費	0	0	0	0.0	-
	総 係 費	10,140	10,480	10,442	5.9	△ 0.4
	減価償却費	65,842	66,873	71,929	40.3	7.6
	資産減耗費	6,176	0	3,186	1.8	-
	営業外費用	29,014	28,771	29,130	16.3	1.2
	そ の 他	0	4,122	0	0.0	△ 100.0
	計	168,078	177,539	178,274	100.0	0.4

資料：村地域整備課

8 当初予算

(単位:千円・%)

区 分	平成23年度 予 算 額	平成24年度 予 算 額	平成25年度 予 算 額	対 前 年 度		
				増 減	増 減 率	
一 般 会 計	3,100,000	3,300,000	3,460,000	160,000	4.8	
特 別 会 計	簡 易 水 道 事 業	21,424	19,345	25,507	6,162	31.9
	農 業 集 落 排 水 事 業	118,749	140,465	175,400	34,935	24.9
	国 民 健 康 保 険	810,780	818,227	822,094	3,867	0.5
	老 人 保 健	0	0	0	0	-
	介 護 保 険	352,168	374,798	404,724	29,926	8.0
	介 護 サ ー ビ ス	0	0	0	0	-
	後 期 高 齢 者 医 療	44,280	46,100	47,450	1,350	2.9
小 計	1,347,401	1,398,935	1,475,175	76,240	5.4	
合 計	4,447,401	4,698,935	4,935,175	236,240	5.0	
水 道 事 業 会 計	収 益 的					
	収 入	184,225	190,159	192,457	2,298	1.2
	支 出	184,225	190,159	192,457	2,298	1.2
資 本 的	収 入	315,001	99,225	84,125	△ 15,100	△ 15.2
	支 出	416,984	191,338	172,923	△ 18,415	△ 9.6

資料：村総務課

9 財政力指数

(単位:千円・%)

項 目	基準財政 需 要 額	対前年度 増 減 率	基準財政 収 入 額	対前年度 増 減 率	財政力指数
平成18年度	1,885,331	1.4	730,543	4.3	0.387
平成19年度	1,963,445	4.1	742,319	1.6	0.378
平成20年度	2,013,212	2.5	819,486	10.4	0.407
平成21年度	2,018,760	0.3	752,901	△ 8.1	0.373
平成22年度	2,079,630	3.0	653,312	△ 13.2	0.314
平成23年度	2,120,634	2.0	649,486	△ 0.6	0.306
平成24年度	2,094,712	△ 1.2	661,960	1.9	0.316

資料：村総務課

16 選挙・行政

1	選挙人名簿登録者数	102
2	村長選挙執行状況	102
3	村議会議員選挙執行状況	103
4	その他の主な選挙執行状況	103
5	村議会本会議開催状況	104
6	請願・陳情の処理状況	104
7	議決状況	105
8	心配ごと相談件数	105
9	村職員数	106

1 選挙人名簿登録者数

各年9月2日現在

年次	総数		男		女	
	人	対前年増加率 %	人	対前年増加率 %	人	対前年増加率 %
平成17年	5,953	0.30	2,941	0.51	3,012	0.10
18	5,944	△ 0.15	2,925	△ 0.54	3,019	0.23
19	5,962	0.30	2,938	0.44	3,024	0.17
20	5,930	△ 0.54	2,927	△ 0.37	3,003	△ 0.69
21	5,916	△ 0.24	2,930	0.10	2,986	△ 0.57
22	5,839	△ 1.30	2,897	△ 1.13	2,942	△ 1.47
23	5,822	△ 0.29	2,886	△ 0.38	2,936	△ 2.00
24	5,772	△ 0.86	2,876	△ 0.35	2,896	△ 1.36
25	5,727	△ 0.80	2,840	△ 1.25	2,887	△ 0.31

資料：村選挙管理委員会

2 村長選挙執行状況

(単位：人・%)

執行年月日	立候補者数	当日有権者数			投票者数			投票率
		総数	男	女	総数	男	女	
S46. 4.25	2	4,642	2,204	2,438	4,436	2,076	2,360	95.56
S50. 4.27								
S54. 4.22								
S58. 4.24		無			投票			
S62. 4.26								
H 3. 4.21								
H 7. 4.23	2	5,616	2,741	2,875	4,639	2,288	2,351	82.60
H11. 4.23	3	5,729	2,817	2,912	5,249	2,573	2,676	91.62
H15. 4.27								
H19. 4.22		無			投票			
H23. 4.24								

資料：村選挙管理委員会

3 村議会議員選挙執行状況

(単位：人・%)

執行年月日	人 員		当日有権者数			投票者数			投票率
	定数	立候補者数	総数	男	女	総数	男	女	
昭和51. 3. 24	16	19	4,907	2,363	2,544	4,703	2,251	2,452	95.84
55. 3. 26	16	17	5,133	2,493	2,640	4,924	2,374	2,550	95.93
59. 3. 27	16	18	5,238	2,548	2,690	5,034	2,438	2,596	96.11
62. 4. 26 (補選)	2	2	投票			票			
63. 3. 27	16	18	5,355	2,599	2,756	5,141	2,470	2,671	96.00
平成 4. 3. 22	16	17	5,382	2,614	2,768	4,461	2,153	2,308	82.89
8. 3. 24	16	17	5,693	2,777	2,916	5,256	2,564	2,692	92.32
11. 4. 25 (補選)	2	3	5,729	2,817	2,912	5,242	2,570	2,672	91.50
12. 3. 26	16	17	5,810	2,871	2,939	5,273	2,605	2,668	90.76
16. 3. 28	16	17	5,882	2,906	2,976	5,154	2,531	2,623	87.62
19. 4. 22 (補選)	1	2	5,873	2,898	2,975	3,825	1,894	1,931	65.13
20. 3. 23	12	14	5,923	2,925	2,998	4,968	2,429	2,539	83.88
23. 4. 24 (補選)	2	2	無			投票			
24. 3. 25	12	14	5,730	2,857	2,873	4,579	2,265	2,314	79.91

資料：村選挙管理委員会

4 その他の主な選挙執行状況

(単位：人・%)

選挙名	執行年月日	当日有権者数			投票者数			投票率
		総数	男	女	総数	男	女	
県知事選挙	平成12. 9. 3	5,822	2,881	2,941	3,919	1,894	2,025	67.31
	16. 9. 5	5,896	2,914	2,982	3,375	1,656	1,719	57.24
	18. 11. 12	5,895	2,909	2,986	3,888	1,908	1,980	65.95
	22. 10. 31	5,798	2,877	2,921	3,096	1,530	1,566	53.40
県議会選挙	11. 4. 11	5,737	2,818	2,919	4,944	2,424	2,520	86.18
	15. 4. 27	無			投票			
	19. 4. 8	5,895	2,911	2,984	3,455	1,734	1,721	58.61
	23. 11. 20	5,759	2,865	2,894	2,792	1,432	1,360	48.48
衆議院選挙 (小選挙区)	平成12. 6. 25	5,850	2,890	2,960	4,690	2,287	2,403	80.17
	15. 11. 9	5,849	2,900	2,949	4,535	2,230	2,305	77.53
	17. 9. 11	5,948	2,939	3,009	4,440	2,204	2,236	74.65
	21. 8. 30	5,904	2,926	2,978	4,488	2,268	2,220	76.02
	24. 12. 16	5,740	2,857	2,883	3,667	1,865	1,802	63.89
参議院選挙 (選挙区)	平成13. 7. 29	5,859	2,891	2,968	3,883	1,931	1,952	66.27
	16. 7. 11	5,930	2,925	3,005	3,949	1,957	1,992	66.59
	19. 4. 22	5,922	2,922	3,000	3,862	1,918	1,944	65.21
	(補選) 19. 7. 29	5,932	2,925	3,007	3,779	1,896	1,883	63.71
	22. 7. 11	5,855	2,903	2,952	3,890	1,963	1,927	66.44
	25. 7. 21	5,715	2,840	2,875	3,411	1,739	1,672	59.69

資料：村選挙管理委員会

5 村議会本会議開催状況

(単位：回・日・件)

年次	招集回数		会期	提出案件数			請願件数	陳情件数
	定例会	臨時会		総数	村長提出	議員提出		
平成18年	4	2	28	109	88	21	8	6
19	4	2	28	94	78	16	3	5
20	4	3	28	106	85	21	3	7
21	4	3	29	95	88	7	5	3
22	4	3	26	77	65	12	8	7
23	4	2	28	90	82	8	7	3
24	4	2	27	82	74	8	1	1
25	4	2	28	81	72	9	7	6

資料：村議会事務局

6 請願・陳情の処理状況

(単位：件)

年次	区分	受理数	審議件数	審議件数内訳					
				採択	不採択	一部採択 一部不採択	継続 審査	取り下げ 一部取り下げ	未了 一部未了
18	請願	8	8	8					
	陳情	6	5	4	1				
19	請願	3	3	3					
	陳情	5	5	4	1				
20	請願	3	3	3					
	陳情	7	4	4					
21	請願	5	5	5					
	陳情	3	3	3					
22	請願	8	8	8					
	陳情	7	5	3	2				
23	請願	7	7	5	2				
	陳情	3							
24	請願	1	1	1	1				
	陳情	1	1						
25	請願	7	7	7					
	陳情	6	3	3					

資料：村議会事務局

7 議決状況

(単位：件)

年次	議員提出案件				村長提出案件									
	原案可決	原案否決	同意	その他	原案可決	原案否決	同意	承認	認定	不認定	修整可決	撤回	了承	未了
平成18年	21	-	-	-	68	-	4	9	7	-	-	-	-	-
19	16	-	-	-	58	-	4	7	9	-	-	-	-	-
20	21	-	-	-	63	-	2	11	8	1	-	-	-	-
21	7	-	-	-	67	-	5	7	9	-	-	-	-	-
22	9	3	-	-	51	1	1	4	8	-	-	-	-	-
23	8	-	-	-	65	-	2	7	8	-	-	-	-	-
24	8	-	-	-	55	-	5	7	7	-	-	-	-	-
25	9	-	-	-	52	3	2	6	6	-	-	3	-	-

資料：村議会事務局

8 心配ごと相談件数

(単位：件)

区分	平成21年度	平成22年度	平成23年度	平成24年度	平成25年度
	件数	件数	件数	件数	件数
生計	-	1	1	1	1
年金	-	-	-	1	1
家族	1	-	2	2	1
離婚	3	1	1	-	1
健康・衛生	-	-	-	-	-
人権・法律	-	1	-	1	1
財産事故	2	4	4	3	2
老人福祉	1	-	1	-	1
その他	-	-	-	-	-
合計	8	2	1	2	3
合計	15	9	10	10	11

資料：村社会福祉協議会

9 村職員数

(単位：人)

区 分	平成26年4月1日現在職員数		
	一 般 職	技 労 職	
総 務 課	9	9	選 1、派遣 1
住 民 課	5	5	
税 務 課	6	6	
健 康 福 祉 課	12	12	
産 業 振 興 課	6	6	
地 域 整 備 課	7	7	再任用 1
会 計 室	2	2	
支 所	1	1	
保 育 所	6	6	
議 会 事 務 局	2	2	
農 委 事 務 局	1	1	
教 委 事 務 局	4	4	
公 民 館	4	4	
い ず み 幼 稚 園	4	4	
す が ま 幼 稚 園	4	4	
西 部 共 同 調 理 場	0	0	
東 部 共 同 調 理 場	0	0	
川 辺 小 学 校	0	0	
玉 川 第 一 小 学 校	0	0	
須 釜 小 学 校	0	0	
泉 中 学 校	0	0	
須 釜 中 学 校	0	0	
職 員 合 計	73	73	0

(男) 47 0
(女) 26 0

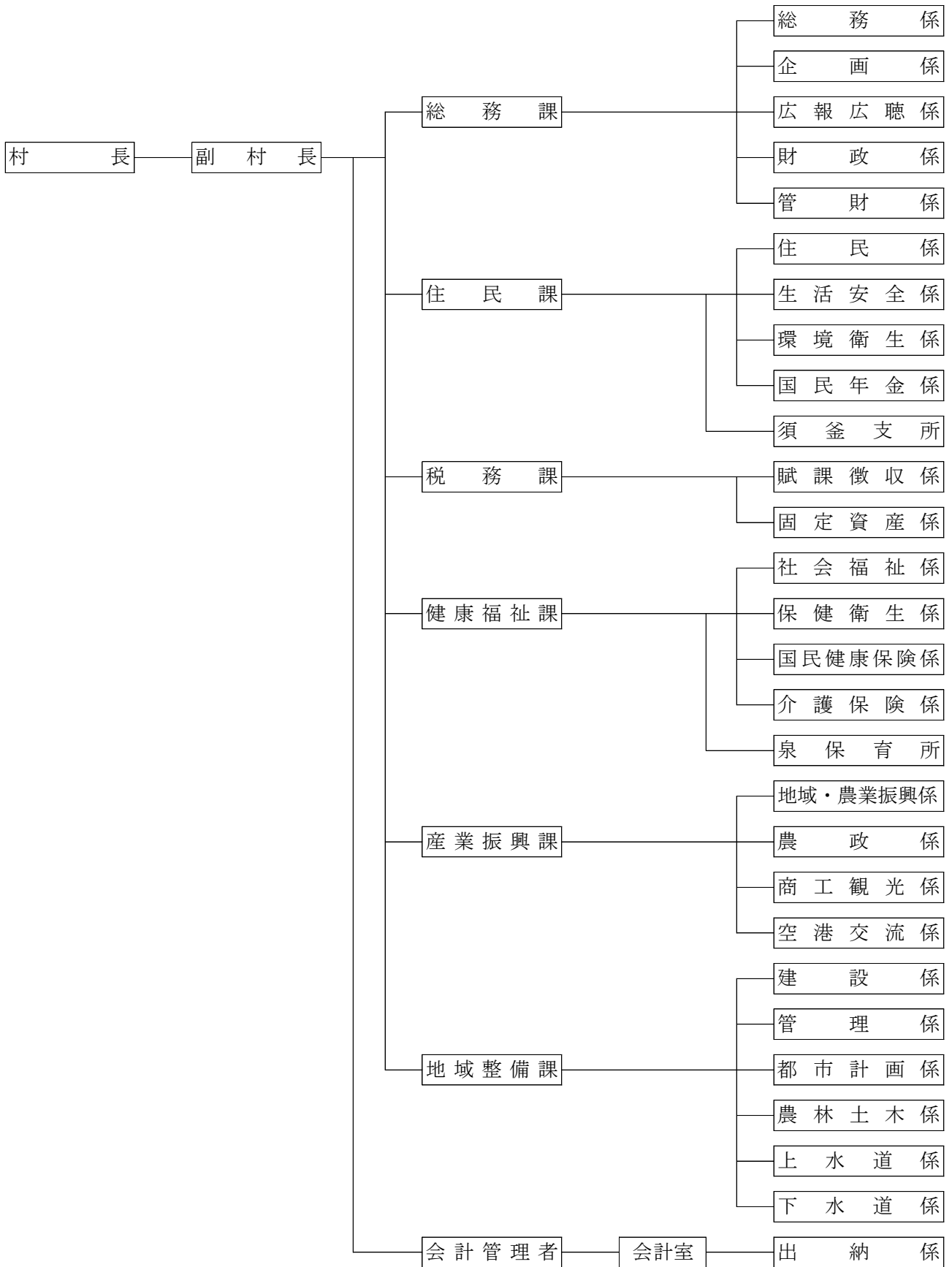
平成25年4月1日現在職員数	71名
平成24年4月1日現在職員数	71名
平成23年4月1日現在職員数	71名
平成22年4月1日現在職員数	71名
平成21年4月1日現在職員数	71名

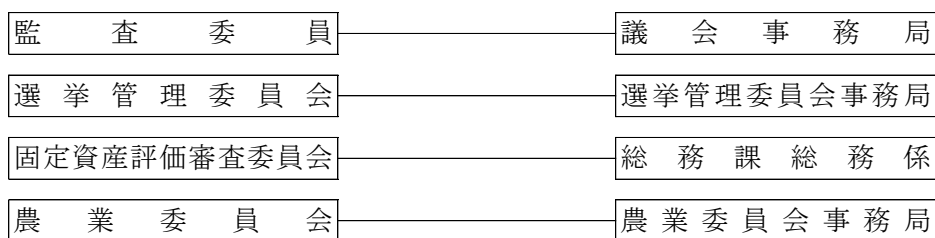
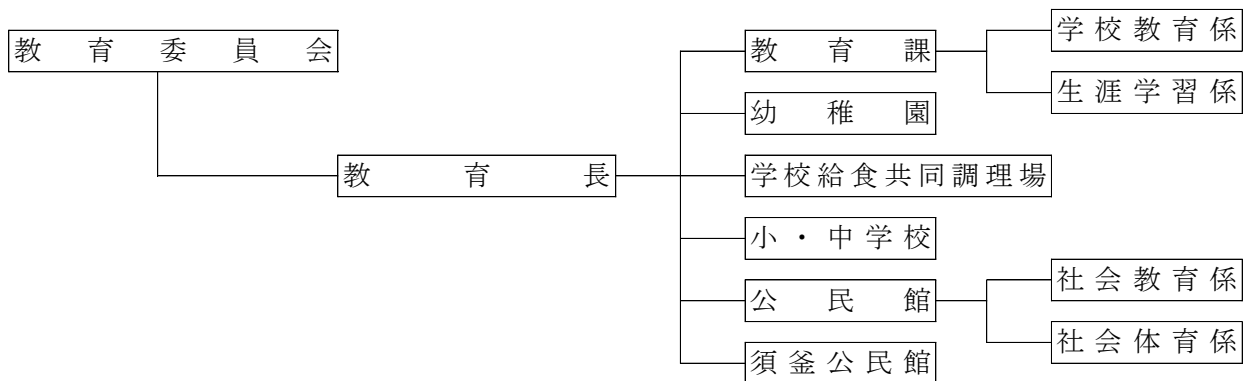
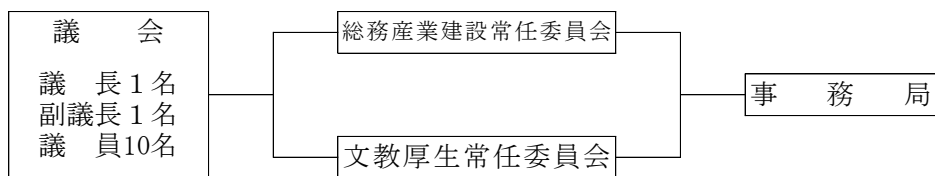
資料：村総務課

17 資 料

村行政機構図	108
歴代村四役	110
歴代村議会議長・副議長	112
村章・村民憲章・村の木・花・鳥	113
主要官公署等一覧	114

村 行 政 機 構 図





歴代村四役

歴代村長

代位	氏名	就任年月日	離任年月日
初	大木 一夫	昭和 30. 4. 30	昭和 34. 4. 29
2	矢部 重壽	〃 34. 4. 30	〃 38. 4. 29
3	丹内 榮一	〃 38. 4. 30	〃 42. 4. 29
4	大越 力夫	〃 42. 4. 30	〃 46. 4. 29
5	小針 千代之助	〃 46. 4. 30	〃 50. 4. 29
5	〃	〃 50. 4. 30	〃 54. 4. 29
5	〃	〃 54. 4. 30	〃 58. 4. 29
5	〃	〃 58. 4. 30	〃 62. 4. 29
6	車田 次夫	〃 62. 4. 30	平成 3. 4. 29
6	〃	平成 3. 4. 30	〃 7. 4. 29
6	〃	〃 7. 4. 30	〃 11. 4. 29
6	〃	〃 11. 4. 30	〃 15. 4. 29
6	〃	〃 15. 4. 30	〃 19. 4. 29
7	石森 春男	〃 19. 4. 30	〃 23. 4. 29
7	〃	〃 23. 4. 30	現在

歴代助役

代位	氏名	就任年月日	離任年月日
初	小林 彦右衛門	昭和 30. 8. 22	昭和 34. 8. 21
2	榊 枝安義	〃 34. 10. 1	〃 38. 9. 30
3	大越 力夫	〃 39. 2. 21	〃 42. 4. 1
4	矢吹 幸夫	〃 42. 9. 8	〃 46. 9. 7
5	草野 勇藏	〃 46. 9. 22	〃 50. 9. 21
5	〃	〃 50. 9. 22	〃 54. 9. 21
6	塩澤 直利	〃 54. 12. 22	〃 58. 12. 21
6	〃	〃 58. 12. 22	〃 60. 7. 31
7	圓谷 信男	〃 61. 1. 1	〃 62. 4. 28
7	〃	〃 62. 7. 20	平成 3. 7. 19
7	〃	平成 3. 7. 20	〃 7. 7. 19
8	小針 康敬	〃 7. 10. 1	〃 11. 9. 30
9	角田 文弥	〃 13. 3. 1	〃 17. 2. 28
10	小原 嗣男	〃 17. 11. 1	〃 19. 3. 31

歴代副村長

代位	氏名	就任年月日	離任年月日
初	小原 嗣男	平成 19. 4. 1	平成 19. 4. 29
2	草野 亀雄	平成 19. 10. 1	平成 23. 9. 30
2	〃	平成 23. 10. 1	現在

歴代収入役

代位	氏名	就任年月日	離任年月日
初	大竹保重	昭和 30. 9. 12	昭和 34. 9. 11
初	〃	〃 34. 10. 1	〃 38. 9. 30
初	〃	〃 38. 11. 1	〃 42. 10. 31
初	〃	〃 42. 11. 1	〃 46. 10. 31
2	近内壽雄	〃 46. 11. 1	〃 50. 10. 31
3	草野豊	〃 51. 3. 10	〃 55. 3. 9
3	〃	〃 55. 3. 10	〃 57. 1. 31
4	山崎甲子郎	〃 57. 4. 1	〃 61. 3. 31
5	大和田重徳	〃 63. 1. 1	平成 3. 12. 31
6	佐久間倉太	平成 4. 8. 1	〃 8. 7. 31
7	宗形友三	〃 9. 7. 1	〃 13. 6. 30
8	小原嗣男	〃 13. 11. 1	〃 17. 10. 31

歴代教育長

代位	氏名	就任年月日	離任年月日
初	車田芳雄	昭和 31. 10. 1	昭和 31. 11. 30
2	佐久間孫七	〃 31. 12. 1	〃 35. 11. 30
2	〃	〃 35. 12. 1	〃 39. 9. 30
3	小針千代之助	〃 39. 10. 1	〃 43. 9. 30
4	矢吹政治郎	〃 43. 11. 19	〃 47. 11. 18
4	〃	〃 47. 11. 19	〃 51. 11. 18
4	〃	〃 51. 11. 19	〃 55. 11. 18
5	関根忠幸	〃 55. 11. 19	〃 59. 11. 18
5	〃	〃 59. 11. 19	〃 63. 11. 18
5	〃	〃 63. 11. 19	平成 4. 11. 18
6	小林豊司	平成 4. 11. 19	〃 8. 11. 18
6	〃	〃 8. 11. 19	〃 12. 11. 18
7	車田政美	〃 12. 11. 19	〃 16. 11. 18
7	〃	〃 16. 11. 19	〃 20. 11. 18
8	富岡ケイ子	〃 21. 4. 1	〃 25. 3. 31
8	〃	〃 25. 4. 1	現在

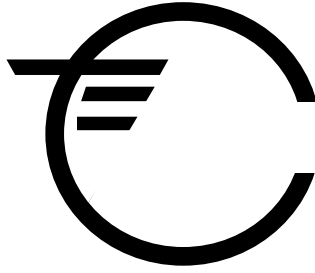
歴代村議会議長・副議長

歴代議長

代位	氏名	就任年月日	離任年月日
初	湯澤光市	昭和 30. 4. 3	昭和 31. 3. 30
2	丹内榮一	〃 31. 4. 9	〃 34. 4. 21
3	矢吹忠次	〃 34. 5. 25	〃 35. 3. 30
4	尾形量致	〃 35. 4. 5	〃 39. 3. 30
5	小林肇	〃 39. 4. 2	〃 40. 12. 25
6	小原忠治	〃 40. 12. 26	〃 43. 3. 30
7	小針保三	〃 43. 4. 6	〃 47. 3. 30
7	〃	〃 47. 4. 4	〃 50. 12. 26
8	渡邊政一	〃 51. 1. 16	〃 51. 3. 30
9	佐久間倉太	〃 51. 4. 5	〃 55. 3. 30
9	〃	〃 55. 4. 4	〃 59. 3. 30
9	〃	〃 59. 4. 4	〃 63. 3. 30
9	〃	〃 63. 4. 5	平成 4. 3. 30
10	塩田征二郎	平成 4. 4. 3	〃 8. 3. 30
11	高林浅男	〃 8. 4. 4	〃 12. 3. 30
12	西川良英	〃 12. 4. 4	〃 16. 3. 30
13	須田福廣	〃 16. 4. 5	〃 19. 3. 9
14	矢部玄信	〃 19. 3. 9	〃 20. 3. 30
15	須藤利夫	〃 20. 4. 2	〃 24. 3. 30
15	〃	〃 24. 4. 4	現在

歴代副議長

代位	氏名	就任年月日	離任年月日
初	矢吹忠次	昭和 30. 4. 3	昭和 31. 3. 30
初	〃	〃 31. 4. 9	〃 34. 5. 18
2	佐久間倉雄	〃 34. 5. 25	〃 35. 3. 30
3	大越力夫	〃 35. 4. 5	〃 39. 2. 12
4	小原忠治	〃 39. 2. 13	〃 39. 3. 30
4	〃	〃 39. 4. 2	〃 40. 12. 25
5	矢部勇太郎	〃 40. 12. 26	〃 43. 3. 30
6	草野勇藏	〃 43. 3. 31	〃 46. 9. 22
7	大野結吉	〃 46. 9. 23	〃 47. 3. 30
8	渡邊政一	〃 47. 4. 4	〃 51. 1. 15
9	鈴木吉之	〃 51. 1. 16	〃 51. 3. 30
10	佐久間安藏	〃 51. 4. 5	〃 55. 3. 30
11	森忠寛	〃 55. 4. 4	〃 59. 3. 30
12	佐久間安藏	〃 59. 4. 4	〃 63. 3. 30
13	塩澤金吾	〃 63. 4. 5	平成 4. 3. 30
14	高林浅男	平成 4. 4. 3	〃 8. 3. 30
15	高宗形徳次	〃 8. 4. 4	〃 12. 3. 30
16	関根正力	〃 12. 4. 4	〃 16. 3. 30
17	三瓶	〃 16. 4. 5	〃 20. 3. 30
18	森清重	〃 20. 4. 2	〃 24. 3. 30
18	〃	〃 24. 4. 4	現在



村章

玉川村の頭文字「た」を図案化したもので、村民の和と協力によって明るく豊かな村づくりに着実に進む玉川村を象徴しています。

(昭和49年6月27日制定)

村民憲章

(昭和六十年制定)

責任をもち美しい自然と伝統と
ある郷土を愛し自然と伝統
満ちた魅力ある村づくりを進め
しるためこの憲章を制定し実践

一 美しい自然と伝統を大切に
住みよい村をつくりましょう

一 教養と文化を高め
心豊かな村をつくりましょう

一 健康で楽しく働き
活力ある村をつくりましょう

一 思いやりと連帯の心を養い
明るい村をつくりましょう

一 広い視野と創意を持ち
飛躍する村をつくりましょう



村の木：赤松

古来から長寿、節操を重んずる木として尊ばれ、村の弥栄を象徴します。



村の花：山桜

花王といわれる桜は、村の明るく豊かな村づくりを象徴します。



村の鳥：山鳩

鳩に三枝の礼あり、平和を重んじ未来に羽ばたく村の飛躍発展を象徴します。

主要官公署等一覧

【村 関 係】

玉川村役場	大字小高字中畷9	57-3101
玉川村役場須釜支所	大字南須釜字奥平108	57-2061
玉川村教育委員会	大字小高字中畷9	57-4633
玉川村公民館	大字小高字大谷地71	57-4632
玉川村就業改善センター	大字小高字中畷9	57-4633
玉川村民体育館	大字小高字中畷9	57-4633
たまかわ文化体育館	大字小高字大谷地71	57-4632
玉川村民グラウンド	大字小高字大谷地88	57-3488
屋内ゲートボール場 すばーく玉川	大字小高字大谷地42-2	57-3488
玉川村須釜公民館	大字南須釜字奥平108	57-2266
玉川村体育センター	大字南須釜字堂ノ内205-3	57-3492
玉川村保健センター	大字小高字中畷16-1	37-1024
玉川村泉保育所	大字小高字向久保52	57-2009
玉川村学校給食 西部共同調理場	大字小高字中村前50	57-2130
玉川村学校給食 東部共同調理場	大字南須釜字堂ノ内200	57-3465
わくわくらんどたまかわ	大字北須釜字鋤田21	57-1511

【学 校 関 係】

玉川村立いずみ幼稚園	大字小高字中村前50-1	57-3742
玉川放課後児童クラブ	大字小高字丑久保56-1	57-3626
玉川村立すがま幼稚園	大字南須釜字西ヶ作113-1	57-3790
須釜放課後児童クラブ	〃	〃
玉川村立玉川第一小学校	大字小高字中村前50	57-2019

玉川村立川辺小学校	大字川辺字館171	57-2005
玉川村立須釜小学校	大字南須釜字堂ノ内200	57-2103
玉川村立泉中学校	大字中字前作田71	57-2029
玉川村立須釜中学校	大字南須釜字奥平290	57-2104

【県 関 係】

福島県石川警察署 玉川駐在所	大字中字高畔14-2	57-2053
福島県須賀川警察署 福島空港警備派出所	大字北須釜字鉦田21	57-1110
福島県 福島空港事務所	大字北須釜字鉦田21	57-1111
福島県消防防災センター	大字北須釜字懸金沢97-8	57-3000

【国 関 係】

国土交通省東京航空局 福島空港出張所	大字北須釜字鉦田21	57-1101
仙台航空測候所 福島空港出張所	大字北須釜字鉦田21	57-1122
横浜植物防疫所塩釜支所 小名浜出張所福島空港分室	大字北須釜字鉦田21	57-1118
動物検疫所福島空港事務所	大字北須釜字鉦田21	57-1116
仙台検疫所福島空港出張所	大字北須釜字鉦田21	57-1233

【そ の 他】

玉川村商工会	大字小高字中畷7-1	57-2250
玉川村社会福祉協議会	大字中字入山59	57-4410
玉川村居宅介護支援センター	大字中字入山59	57-4210
特別養護老人ホーム たまかわ荘	大字中字入山59	57-4611
玉川村生産物直売所 こぶしの里	大字岩法寺字宮ノ前140-2	57-3800
須賀川地方広域消防組合 須賀川消防署玉川派出所	大字北須釜字森殿25-3	57-4112
JAあぶくま石川農業協同組合 玉川支店	大字小高字北畷3-1	57-3115
JAあぶくま石川農業協同組合 玉川支店 須釜店	大字南須釜字奥平18	57-3135
須賀川信用金庫玉川支店	大字小高字南畷10-1	57-4178
いわせ石川農業共済組合	大字岩法寺字湯神前11-1	37-1003
福島空港公園管理事務所	大字北須釜字籾田49-3	57-4330
郵便局株式会社 玉川郵便局	大字小高字中畷17-1	57-2185
須釜郵便局	大字南須釜字中奥平18-3	57-2075

山鳩のクックちゃん



玉川村のイメージキャラクター