

松井田池ハザードマップ

ハザードマップの作成条件等

松井田池ハザードマップ

このマップは、松井田池が地震等の原因により決壊した場合、想定される浸水区域・浸水深・氾濫流の到達時間、避難所・避難方向等を示したものです。万が一ため池が決壊した場合、短時間に大量の水が押し寄せるとともに水の流れが非常に強いので、浸水する前に一刻も早く近くの避難所や高台に避難して下さい。

このマップをもとに、日頃から避難所・避難路や近くの高台への経路を確認しておくとともに、万が一の際には早めの避難を心がけましょう。

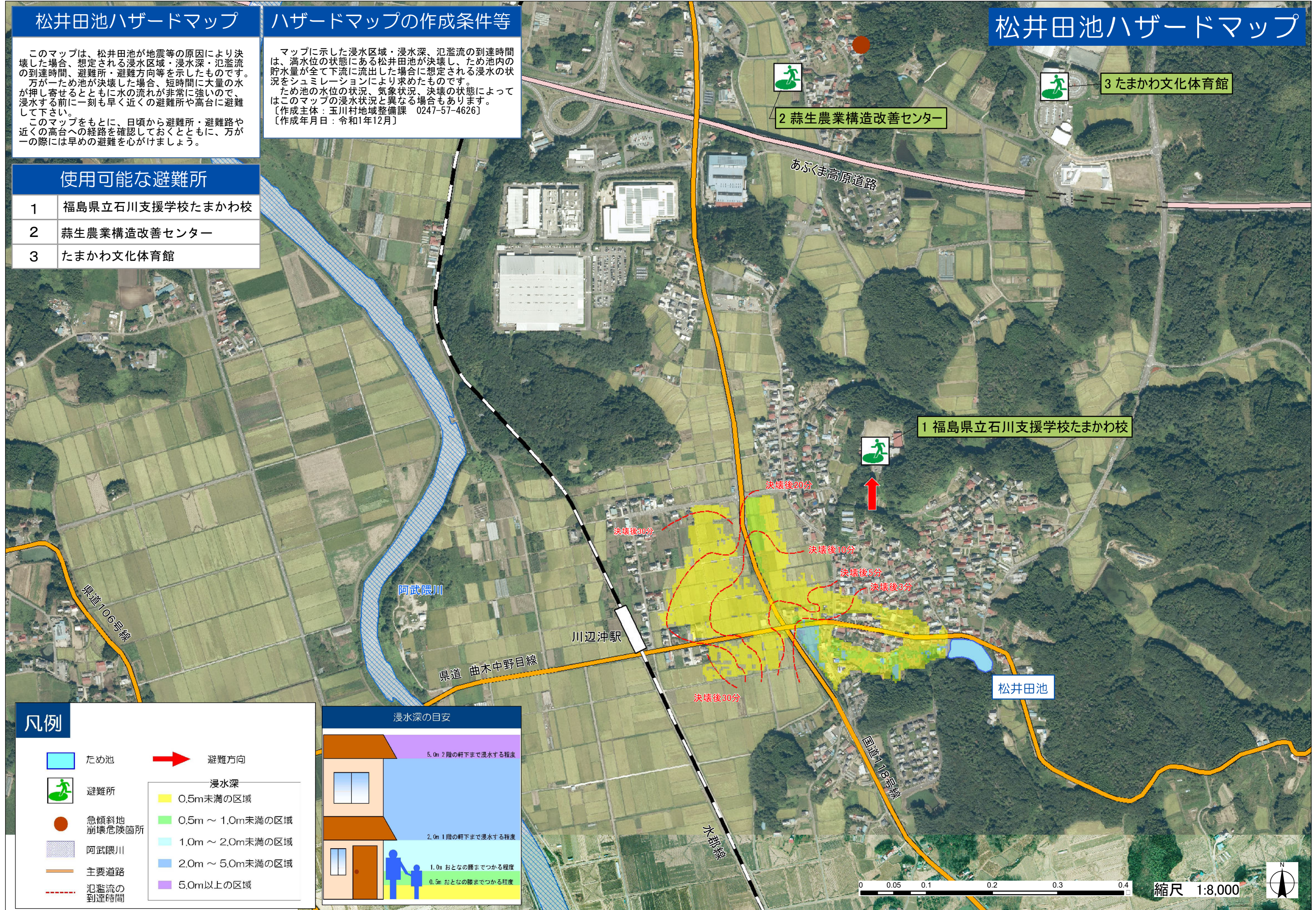
マップに示した浸水区域・浸水深、氾濫流の到達時間は、満水位の状態にある松井田池が決壊し、ため池内の貯水量が全て下流に流出した場合に想定される浸水の状況をシミュレーションにより求めたものです。

ため池の水位の状況、気象状況、決壊の状態によってはこのマップの浸水状況と異なる場合があります。

【作成主体：玉川村地域整備課 0247-57-4626】
【作成年月日：令和1年12月】

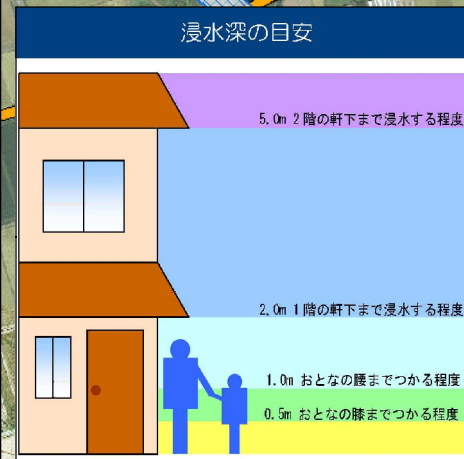
使用可能な避難所

- 1 福島県立石川支援学校たまかわ校
- 2 蒜生農業構造改善センター
- 3 たまかわ文化体育館



凡例

- ため池
 - 避難所
 - 急傾斜地崩壊危険箇所
 - 阿武隈川
 - 主要道路
 - 氾濫流の到達時間
 - 避難方向
- | 浸水深 | |
|-----|----------------|
| | 0.5m未満の区域 |
| | 0.5m～1.0m未満の区域 |
| | 1.0m～2.0m未満の区域 |
| | 2.0m～5.0m未満の区域 |
| | 5.0m以上の区域 |



0 0.05 0.1 0.2 0.3 0.4

縮尺 1:8,000

