

現時点の設計による図面であり、今後の調整状況によっては変更となる可能性があります。

# 玉川村旧四辻分校観光交流拠点整備工事

実施設計図  
(抜粋)



旧四辻分校改修等設計 都市環境研究所・SO&CO.共同企業体

## 概要

■敷地概要 所在地:福島県石川郡玉川村四辻新田字村中 131  
 敷地面積:4,232.20 m<sup>2</sup>  
 容積率・建ぺい率:指定なし・指定なし  
 用途地域・区分:都市計画区域外・防火指定なし

## ■建築概要

延床面積:502.18m<sup>2</sup>(校舎棟、渡り廊下、トイレ棟、給食室棟、増築棟)  
 建築面積:509.01m<sup>2</sup>(校舎棟、渡り廊下、トイレ棟、給食室棟、増築棟)  
 階数:地上1階 (校舎棟、渡り廊下、トイレ棟、給食室棟、増築棟)  
 構造:木造 (校舎棟、渡り廊下、トイレ棟、給食室棟、増築棟)  
 (基礎のみ:RC造)

### □校舎棟

建築面積:317.33m<sup>2</sup>  
 延床面積:310.67m<sup>2</sup>  
 階数:地上1階  
 構造:木造  
 最高高さ:6.585m

### □渡り廊下棟

建築面積:6.62m<sup>2</sup>  
 延床面積:6.62m<sup>2</sup>  
 階数:地上1階  
 構造:木造  
 最高高さ:3.500m

### □トイレ棟

建築面積:23.36m<sup>2</sup>  
 延床面積:23.19m<sup>2</sup>  
 階数:地上1階  
 構造:木造  
 最高高さ:4.504m

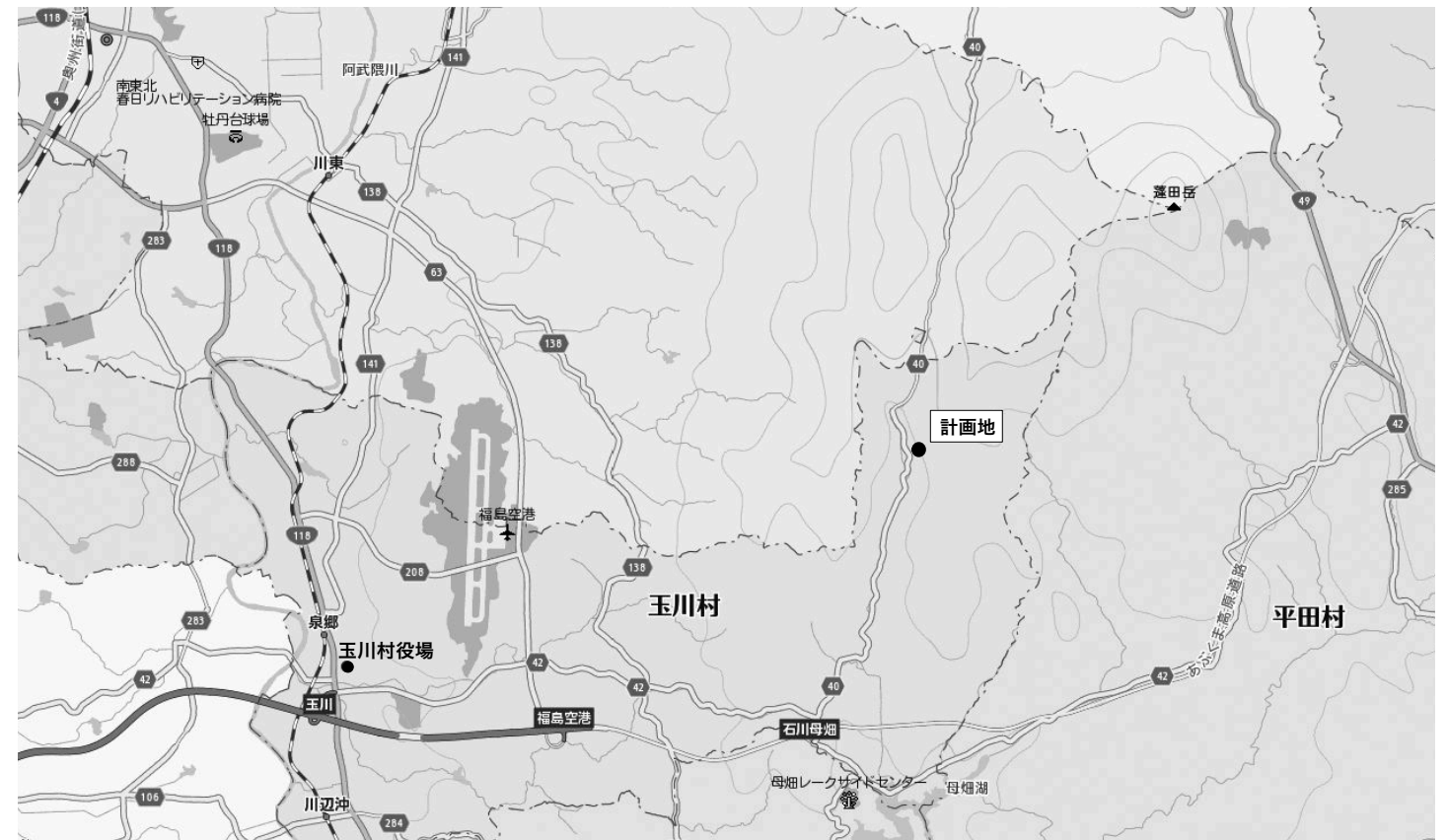
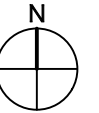
### □給食室棟

建築面積:33.12m<sup>2</sup>  
 延床面積:33.12m<sup>2</sup>  
 階数:地上1階  
 構造:木造  
 最高高さ:3.980m

### □増築棟

建築面積:128.58m<sup>2</sup>  
 延床面積:128.58m<sup>2</sup>  
 階数:地上1階  
 構造:鉄骨造  
 最高高さ:6.585m

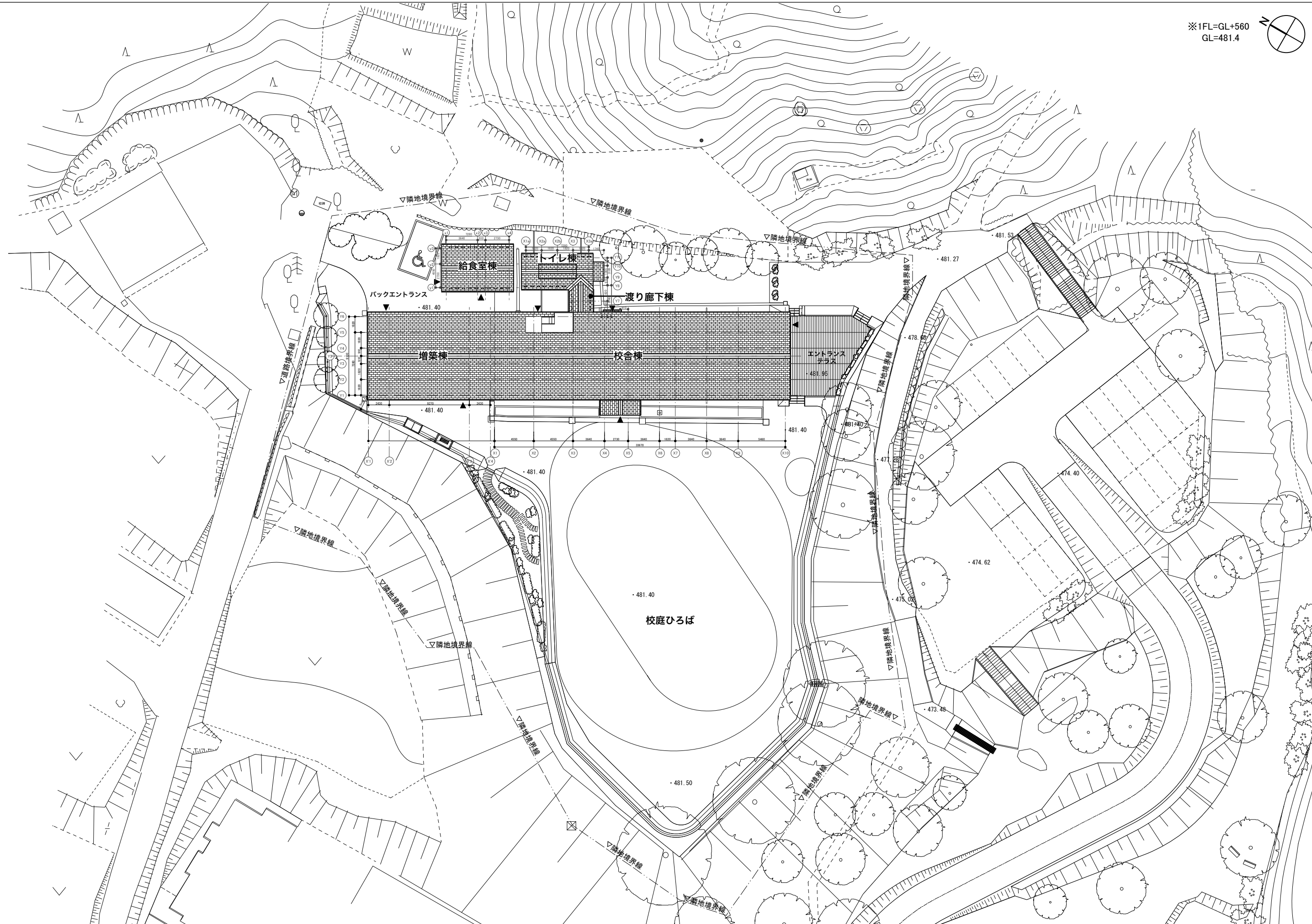
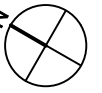
合計 建築面積:509.01m<sup>2</sup>  
 延床面積:502.18m<sup>2</sup>



案内図 1/100,000(A3版)

PROJECT NAME	TYPE	DRAWN	DRAWING TITLE		DRAWING No.
玉川村旧四辻分校 観光交流拠点整備工事		CHECKED	SCALE	DATE	
			-	2020.03.19	

※1FL=GL+560  
GL=481.4



株式会社 都市環境研究所  
東京都文京区本郷2-35-10  
TEL 03-3814-1001 FAX 03-3818-2993  
10-35-2 hongou Bunkyo-ku tokyo japan  
113-0033 http://www.urid.co.jp  
T.+81-3-3814-1001 F.+81-3-3818-2993

**SO & CO.**  
SO TERUUCHI

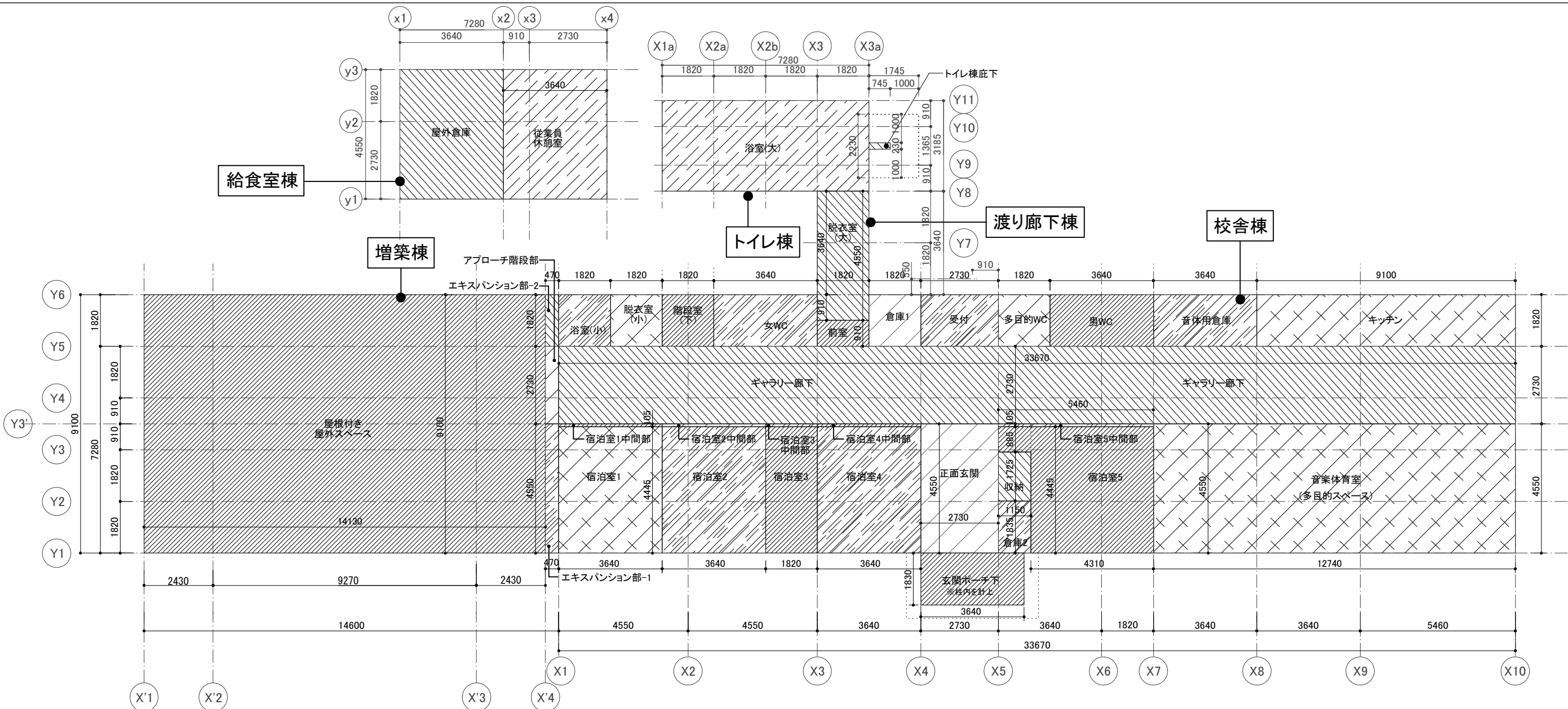
株式会社 SO&CO.  
東京都新宿区住吉町10-10  
〒162-0065  
TEL. 03-5925-8388 FAX. 03-5925-8389  
10-10 sumiyoshi-cho Shinjuku-ku tokyo japan  
162-0065 http://www.so-co.org  
T.+81-3-5925-8388 F.+81-3-5925-8389

特記事項  
寸法は現場実測確認の上、監督員に確認すること

株式会社 都市環境研究所 一級建築士事務所  
建設コンサルタント登録 第29第3411号  
一級建築士 大臣登録第324621号 谷口 雅彦  
一級建築士事務所 東京都知事登録第10422号  
株式会社 SO & CO. 一級建築士事務所  
一級建築士 大臣登録第357607号 堀内 創  
一級建築士事務所 東京都知事登録第62362号

PROJECT NAME  
玉川村旧四辻分校  
観光交流拠点整備工事

TYPE	DRAWN	DRAWING TITLE		DRAWING No.
	CHECKED	SCALE	DATE	
	1/400	2020.03.19	全体配置図 兼 屋根伏図	A-1-04



階	室名	算式		面積 (m <sup>2</sup> )
		X(m)	Y(m)	
1F	宿泊室1	3.640	4.445	16.18
	宿泊室1中間部	3.640	0.105	0.38
	宿泊室2	3.640	4.445	16.18
	宿泊室2中間部	3.640	0.105	0.38
	宿泊室3	1.820	4.445	8.09
	宿泊室3中間部	1.820	0.105	0.19
	宿泊室4	3.640	4.445	16.18
	宿泊室4中間部	3.640	0.105	0.38
	宿泊室5	1.150	0.885	1.02
		4.310	4.445	19.16
	宿泊室5中間部	5.460	0.105	0.57
	収納	1.150	1.725	1.98
	正面玄関	2.730	4.550	12.42
	ギャラリー廊下	33.670	2.730	91.92
	音楽体育室	12.740	4.550	57.97
	浴室(小)	1.820	1.820	3.31
	脱衣場(小)	1.820	1.820	3.31
階段室(下)	1.820	1.820	3.31	
女WC	3.640	1.820	6.63	

前室	1.820	0.910	1.66
脱衣室(大) ※校舎棟部	1.820	0.910	1.66
倉庫1	1.820	1.820	3.31
倉庫2	1.150	1.835	2.11
受付	2.730	1.820	4.97
多目的WC	1.820	1.820	3.31
男WC	3.640	1.820	6.63
音体用倉庫	3.640	1.820	6.63
キッチン	9.100	1.820	16.56
アプローチ階段部	0.470	4.550	2.14
エキスパンション部-1	0.470	2.730	1.28
エキスパンション部-2	0.470	1.820	0.86
			310.67

校舎棟 外部底下(建築面積にのみ含む)

階	室名	算式		面積 (m <sup>2</sup> )
		X(m)	Y(m)	
	玄関ポーチ下	3.640	1.830	6.66
				6.66

校舎棟 建築面積:317.33m<sup>2</sup>  
延床面積:310.67m<sup>2</sup>

渡り廊下棟

階	室名	算式		面積 (m <sup>2</sup> )
		X(m)	Y(m)	
1F	脱衣室(大) ※渡り廊下棟部	1.820	3.640	6.62
				6.62

渡り廊下棟 建築面積: 6.62m<sup>2</sup>  
延床面積: 6.62m<sup>2</sup>

トイレ棟

階	室名	算式		面積 (m <sup>2</sup> )
		X(m)	Y(m)	
1F	浴室(大)	7.280	3.185	23.19
				23.19

トイレ棟 外部底下(建築面積にのみ含む)

階	室名	算式		面積 (m <sup>2</sup> )
		X(m)	Y(m)	
	トイレ棟底下	0.745	0.230	0.17
				0.17

トイレ棟 建築面積: 23.36m<sup>2</sup>  
延床面積: 23.19m<sup>2</sup>

給食室棟

階	室名	算式		面積 (m <sup>2</sup> )
		X(m)	Y(m)	
1F	屋外倉庫	3.640	4.550	16.56
	従業員休憩室	3.640	4.550	16.56
				33.12

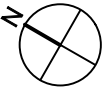
給食室棟 建築面積: 33.12m<sup>2</sup>  
延床面積: 33.12m<sup>2</sup>

増築棟

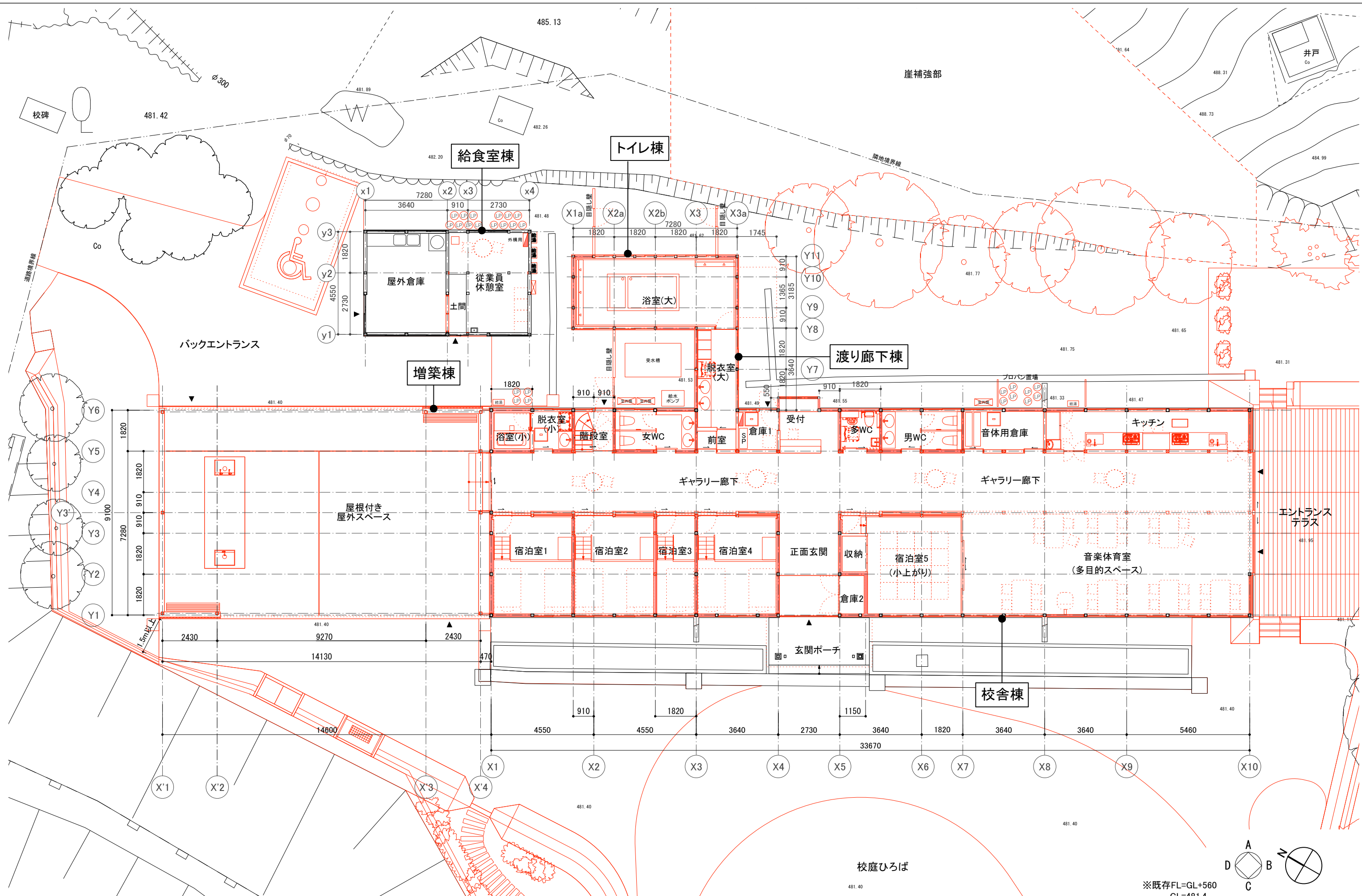
階	室名	算式		面積 (m <sup>2</sup> )
		X(m)	Y(m)	
1F	屋根付き屋外スペース	14.130	9.100	128.58
				128.58

増築棟 建築面積:128.58m<sup>2</sup>  
延床面積:128.58m<sup>2</sup>

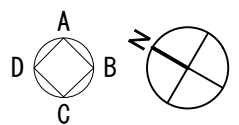
合計 建築面積:509.01m<sup>2</sup>  
延床面積:502.18m<sup>2</sup>







※既存FL=GL+560  
GL=481.4



株式会社 都市環境研究所  
東京都文京区本郷2-35-10  
TEL. 03-3814-1001 FAX. 03-3818-2993  
10-35-2 hongou Bunkyo-ku tokyo japan  
113-0033 http://www.urid.co.jp  
T. +81-3-3814-1001 F. +81-3-3818-2993

**SO & CO.**  
SO TERUUCHI

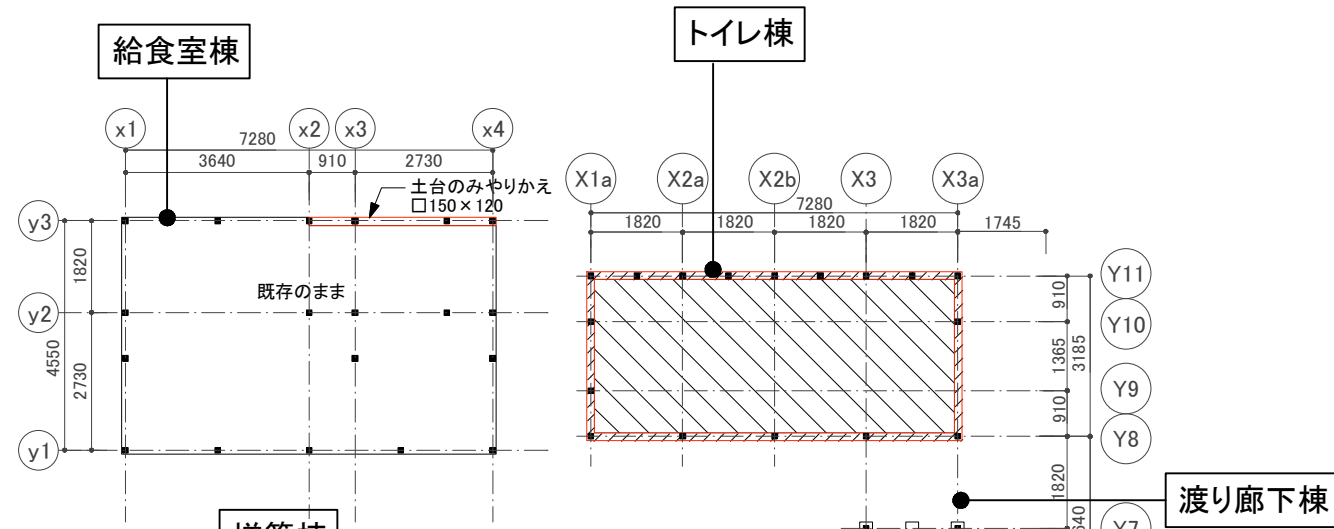
株式会社 SO&CO.  
東京都新宿区住吉町10-10  
〒162-0065  
TEL. 03-5925-8388 FAX. 03-5925-8389  
10-10 sumiyoshi-cho Shinjuku-ku tokyo japan  
162-0065 http://www.so-co.org  
T. +81-3-5925-8388 F. +81-3-5925-8389

特記事項  
寸法は現場実測確認の上、監督員に確認すること

株式会社 都市環境研究所 一級建築士事務所  
建設コンサルタント登録 第29第3411号  
一級建築士 大匠登録第324621号 谷口 雅彦  
一級建築士事務所 東京都知事登録第10422号  
株式会社 SO&CO. 一級建築士事務所  
一級建築士 大匠登録第357607号 照内 創  
一級建築士事務所 東京都知事登録第62362号

PROJECT NAME  
玉川村旧四辻分校  
観光交流拠点整備工事

TYPE	DRAWN	DRAWING TITLE	DRAWING No.
	CHECKED	全体平面図	
	SCALE	DATE	A-2-01
	1/150	2020.03.19	



基礎部材リスト

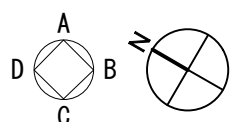
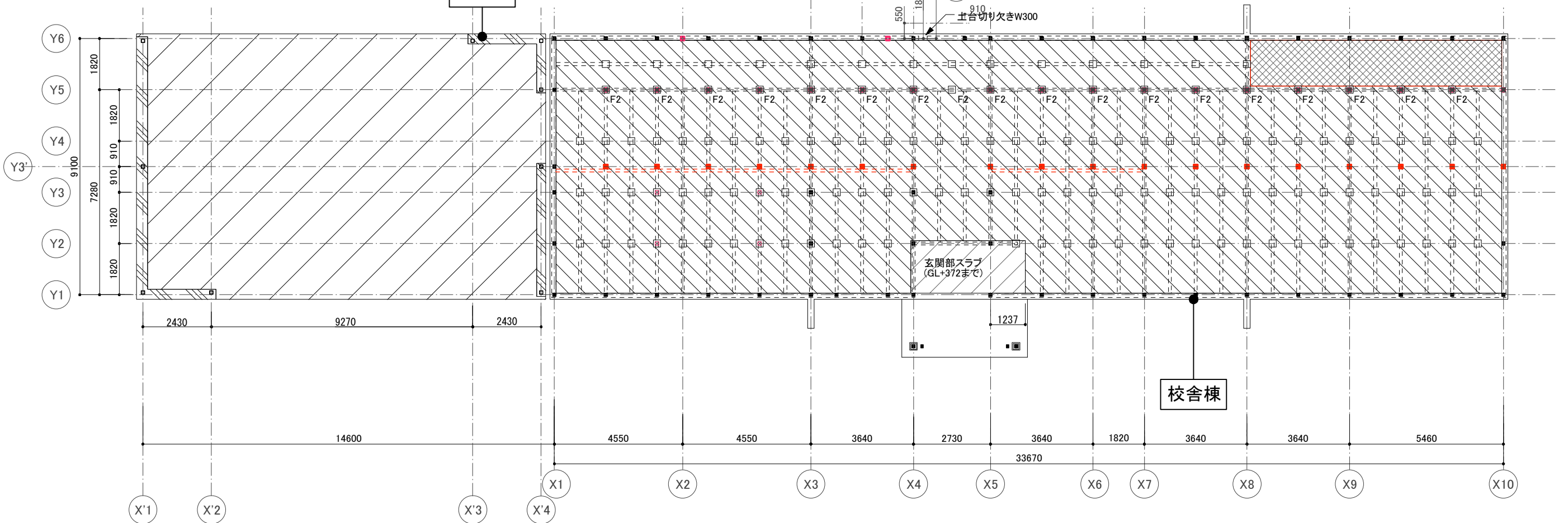
箇所	記号	部材寸法	備考
礎石	□ F1(特記外)	250x250	束柱あり
	□ F2	250x250	大引きを直載せ
立上り		t220	
柱	■	□120	渡り廊下・トイレ部は105x105
大引	---	105x105	

新規

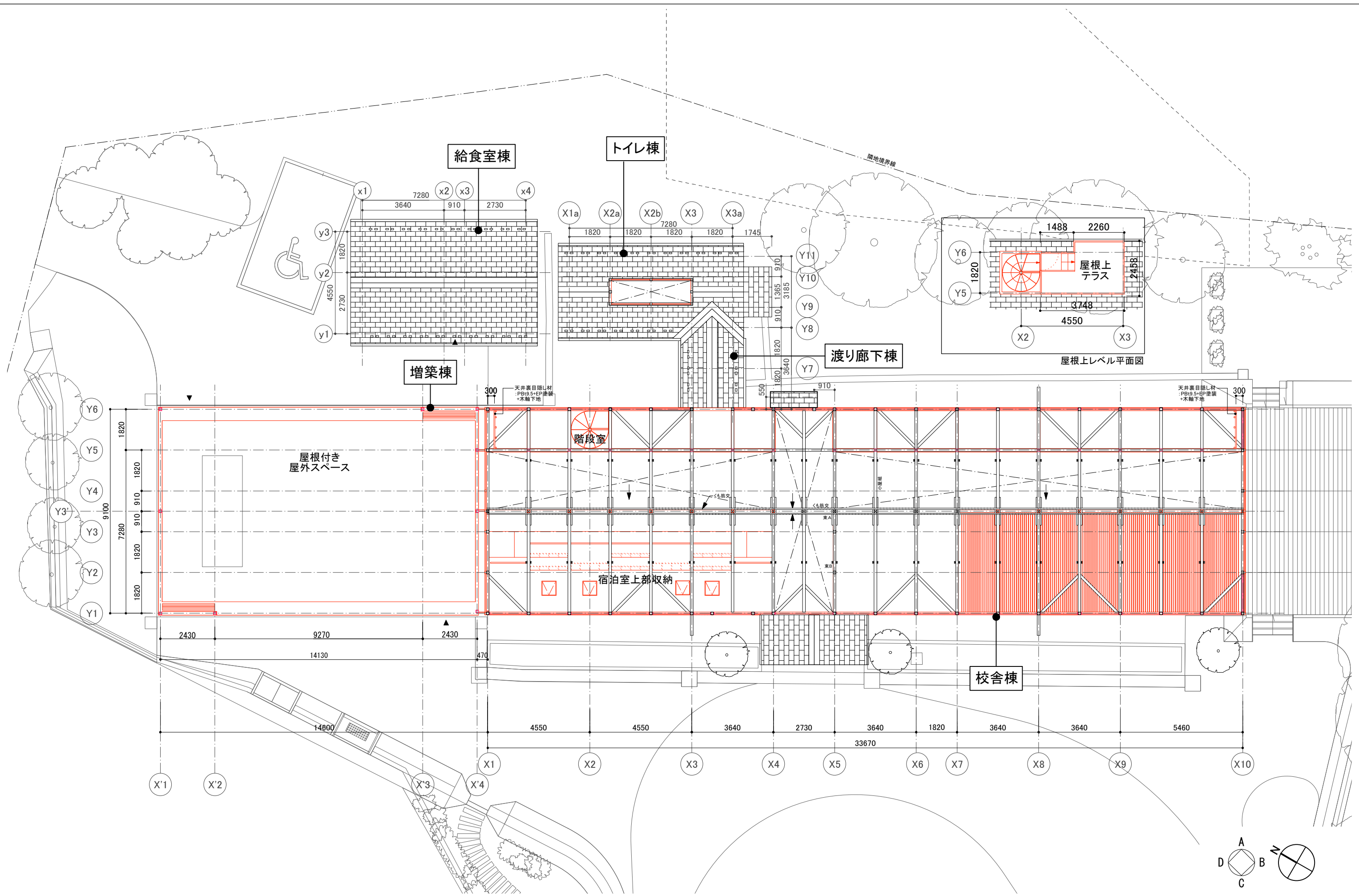
箇所	記号	部材寸法	備考
立上り	XXXX	t482	シンダーコンクリート立上げ(h250スタイロ嵩上げ)
柱	■	□120	トイレ棟詳細図、移設工法図参照
大引	---	105x105	渡り廊下部は105x105
土間	---	t90	SW用、枠廻り詳細図参照
玄関部	---	t372	GL+372まで)

※トイレ棟は詳細図参照

※増築棟は構造図参照



※既存FL=GL+560  
GL=481.4



株式会社 都市環境研究所  
 東京都文京区本郷2-35-10  
 〒113-0033  
 TEL. 03-3814-1001 FAX. 03-3818-2993  
 10-35-2 hongou Bunkyo-ku tokyo japan  
 113-0033 <http://www.urid.co.jp>  
 T. +81-3-3814-1001 F. +81-3-3818-2993

**SO & CO.**  
 SO TERUUCHI

株式会社 SO&CO.  
 東京都新宿区住吉町10-10  
 〒162-0065  
 TEL. 03-5925-8388 FAX. 03-5925-8389  
 10-10 sumiyoshi-cho Shinjuku-ku tokyo japan  
 162-0065 <http://www.so-co.org>  
 T. +81-3-5925-8388 F. +81-3-5925-8389

特記事項  
 寸法は現場実測確認の上、監督員に確認すること

株式会社 都市環境研究所 一級建築士事務所  
 建設コンサルタント登録 第29第3411号  
 一級建築士 大匠登録第324621号 谷口 雅彦  
 一級建築士事務所 東京都知事登録第10422号  
 株式会社 SO & CO. 一級建築士事務所  
 一級建築士 大匠登録第357607号 照内 創  
 一級建築士事務所 東京都知事登録第62362号

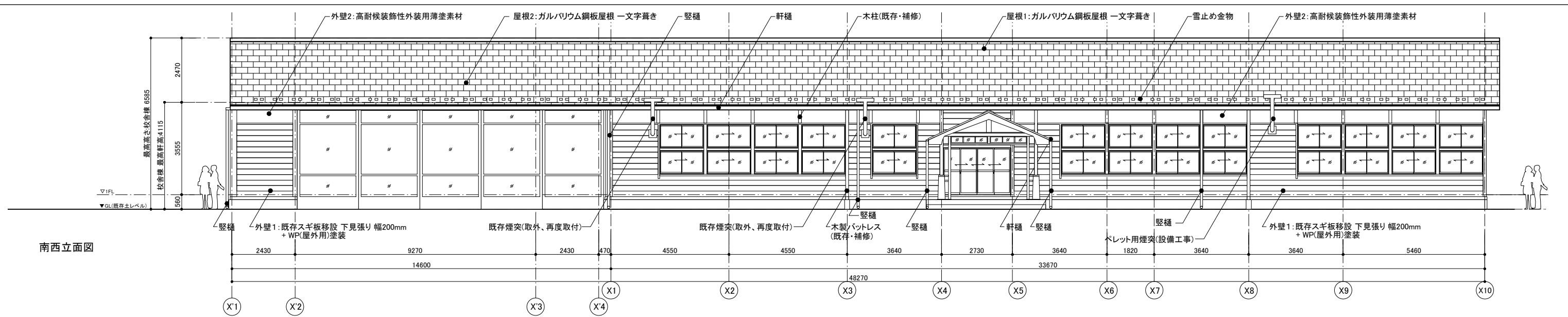
PROJECT NAME  
 玉川村旧四辻分校  
 観光交流拠点整備工事

TYPE

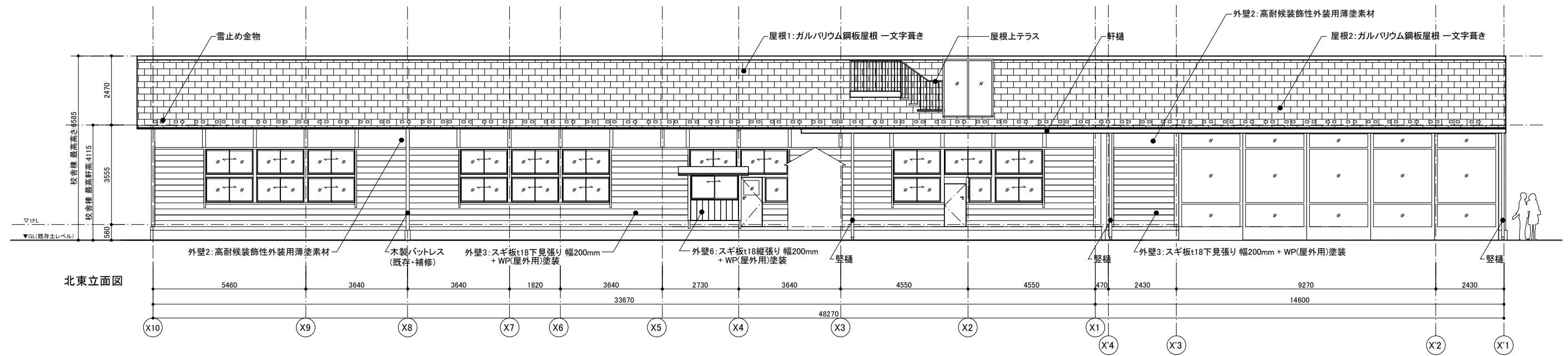
DRAWN  
 CHECKED

DRAWING TITLE  
 小屋組伏平面図  
 SCALE  
 1/150  
 DATE  
 2020.03.19

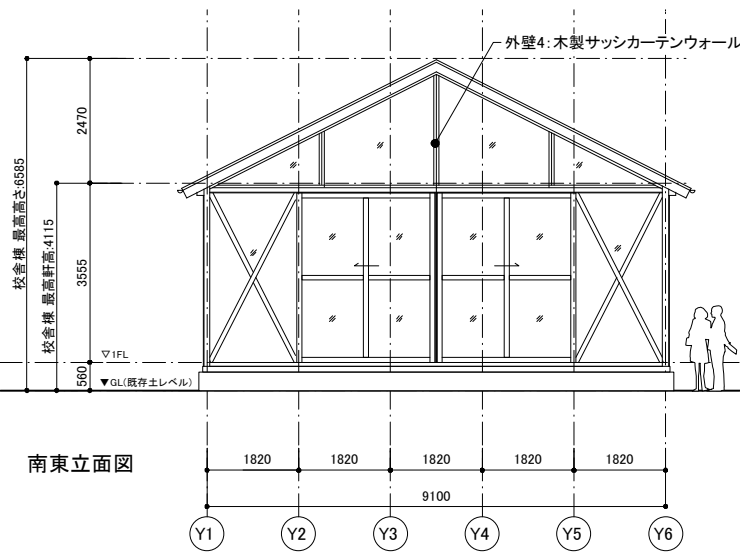
DRAWING No.  
 A-2-03



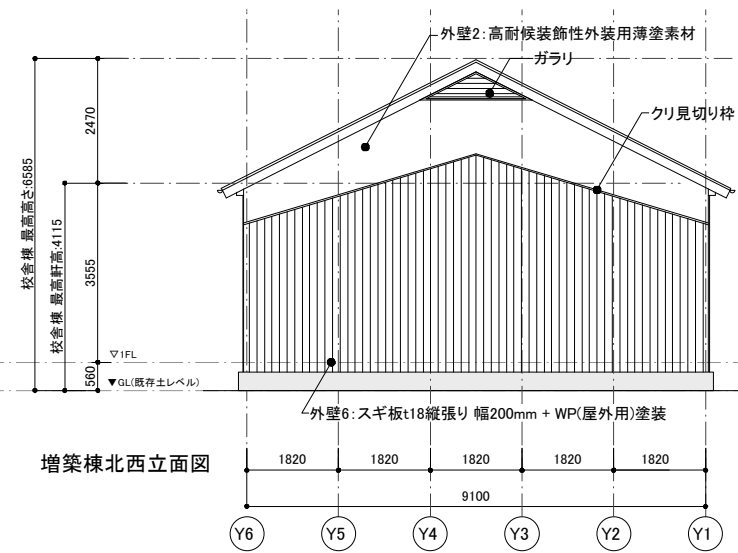
南西立面図



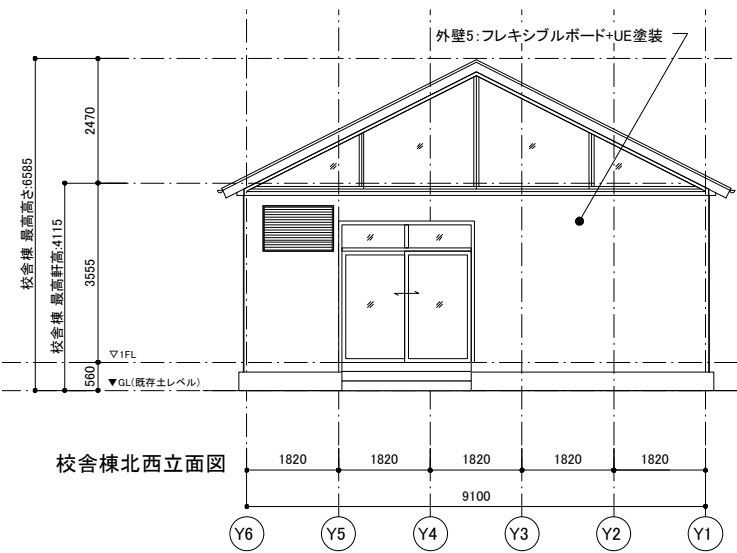
北東立面図



南東立面図

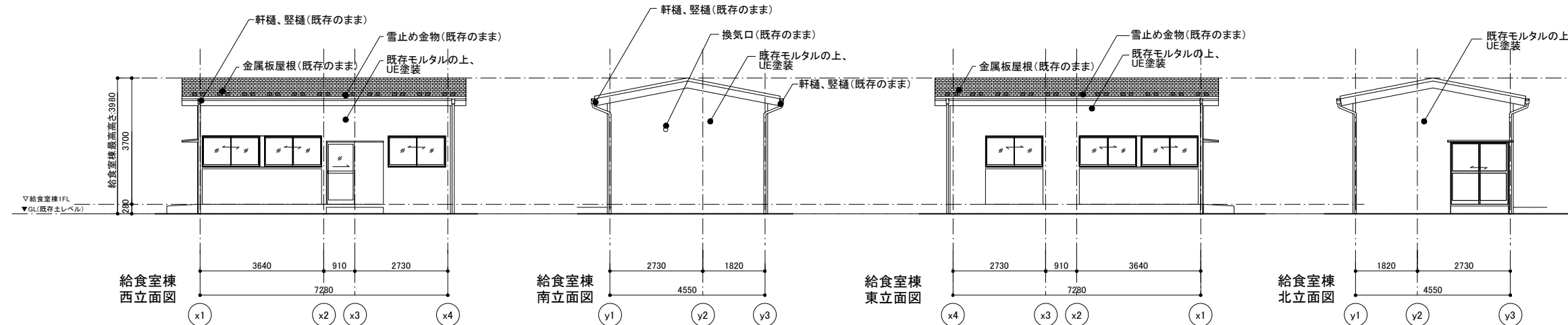
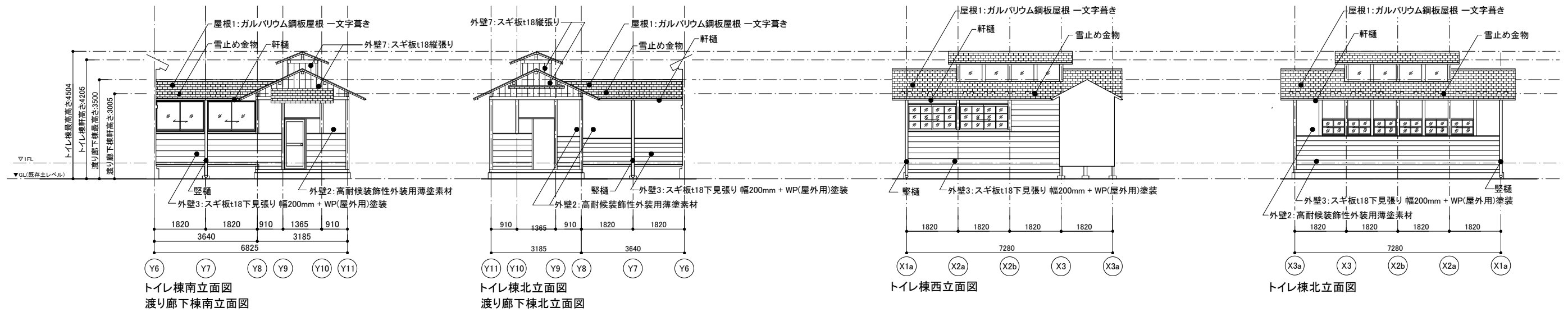
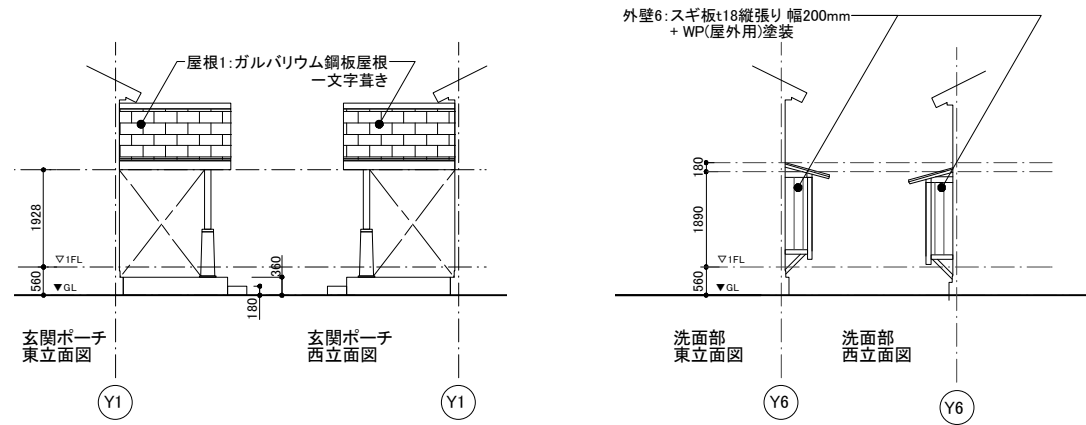


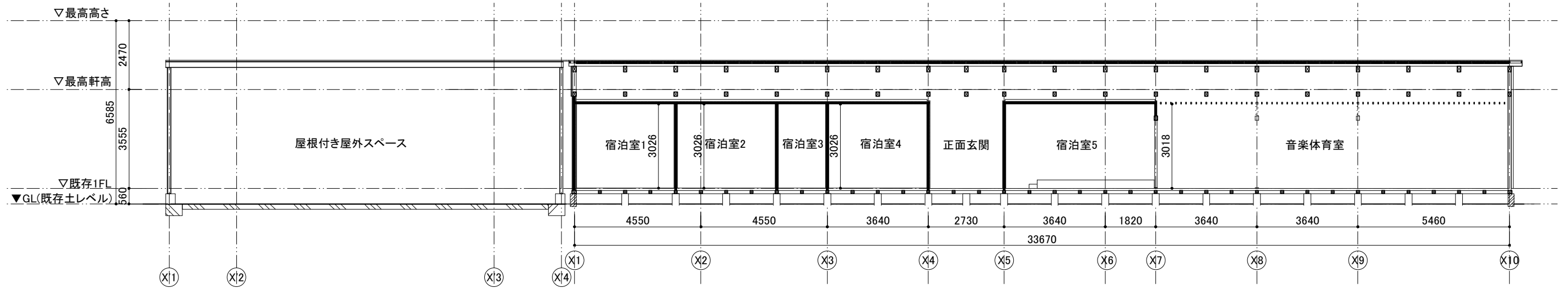
塙築棟北西立面図



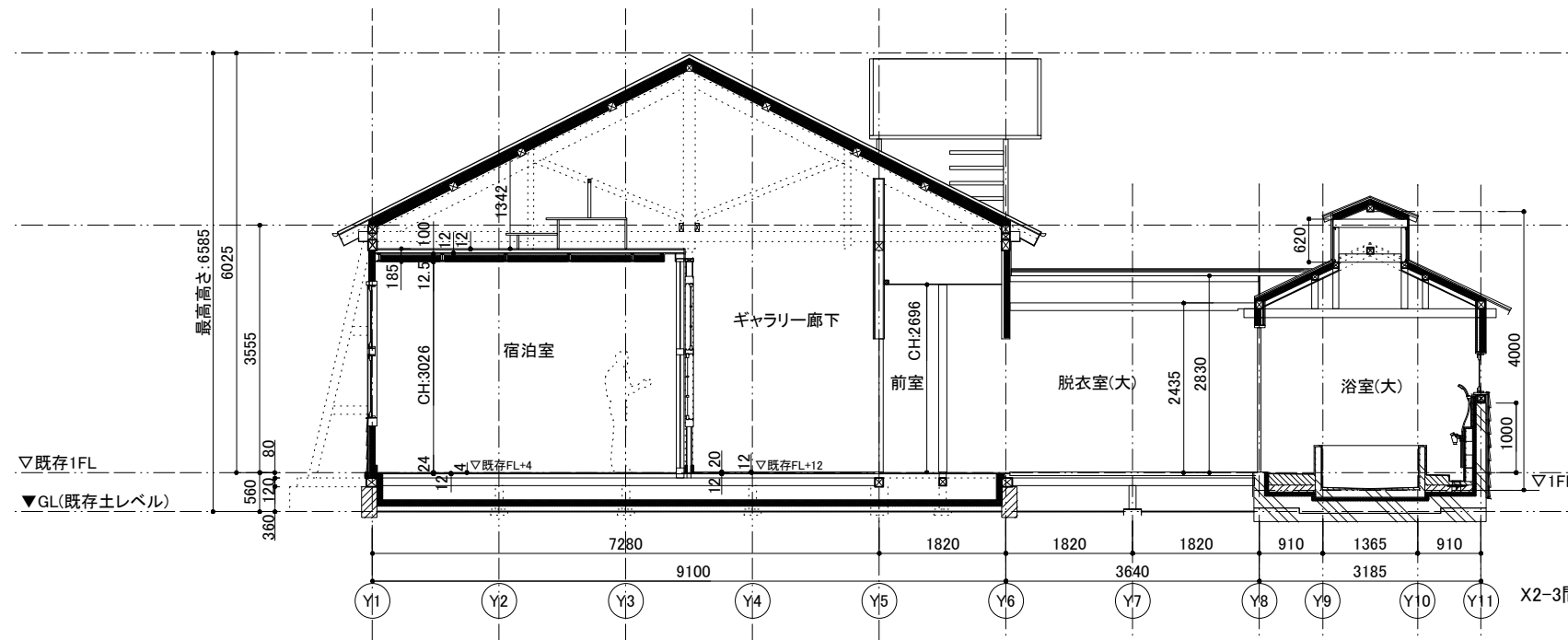
校舎棟北西立面図



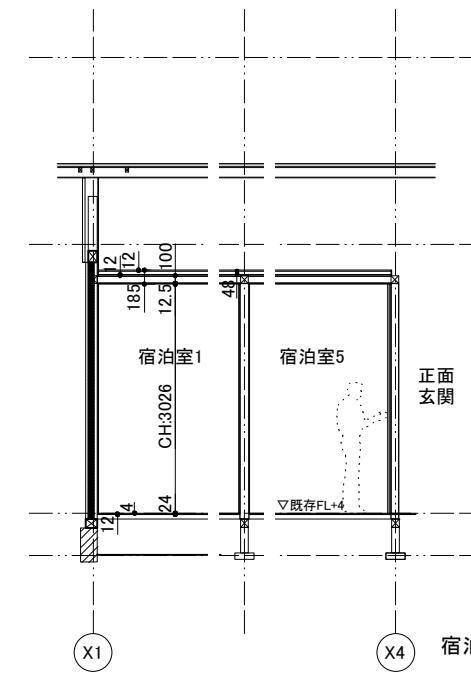




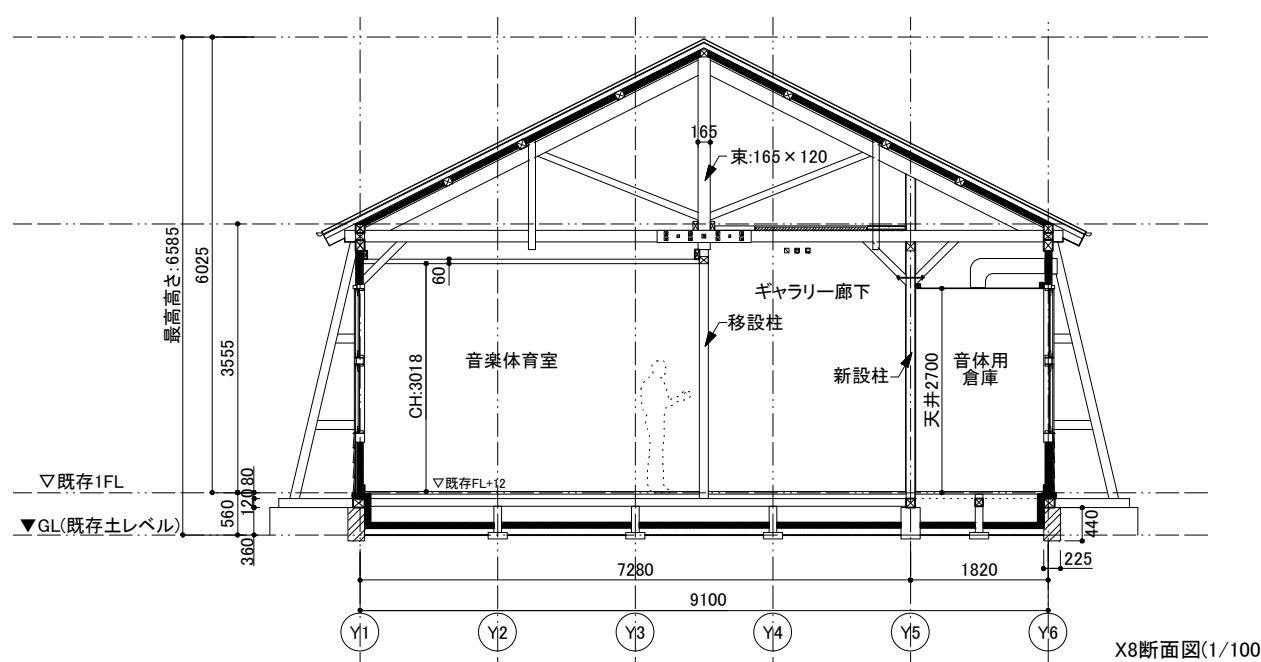
長手断面図(1/150)



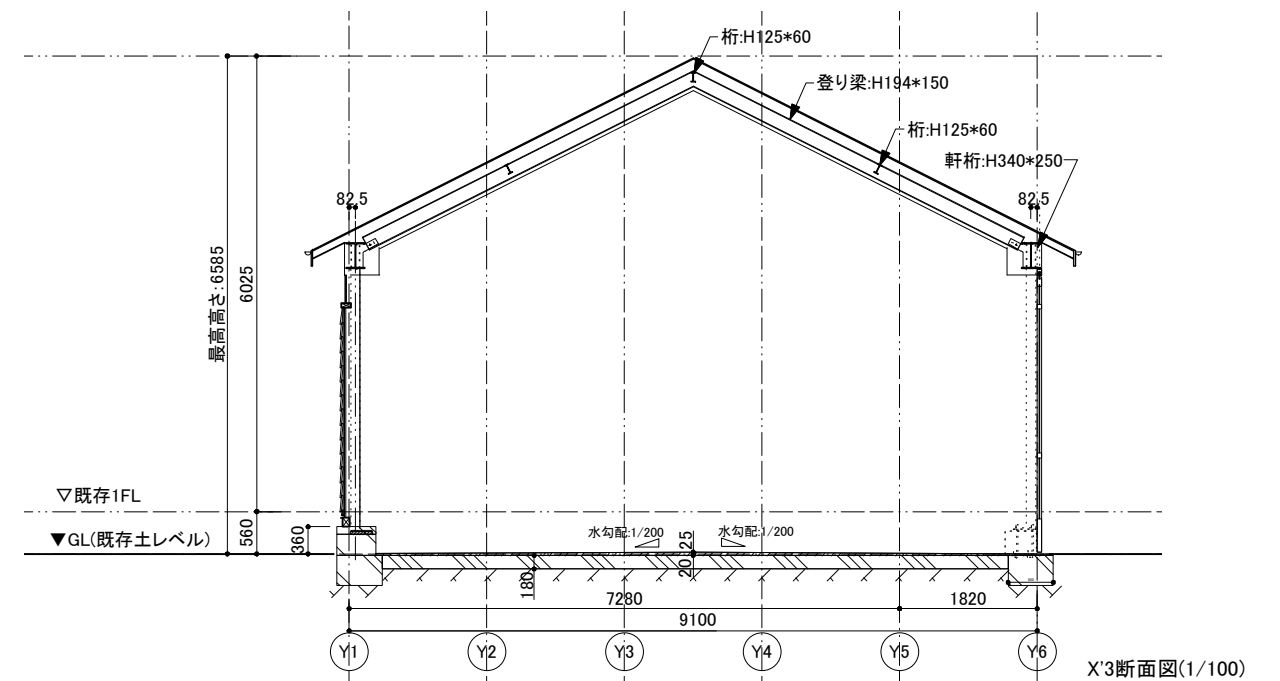
X2-3間断面図(1/100)



X1-X4間断面図(1/100)



X8断面図(1/100)



X'3断面図(1/100)



株式会社 都市環境研究所  
東京都文京区本郷2-35-10  
〒113-0033  
TEL. 03-3814-1001 FAX. 03-3818-2993  
10-35-2 hongou Bunkyo-ku tokyo japan  
113-0033 http://www.urid.co.jp  
T. +81-3-3814-1001 F. +81-3-3818-2993

**SO & CO.**  
SO TERUUCHI

株式会社 SO&CO.  
東京都新宿区住吉町10-10  
〒162-0065  
TEL. 03-5925-8388 FAX. 03-5925-8389  
10-10 sumiyoshi-cho Shinjuku-ku tokyo japan  
162-0065 http://www.so-co.org  
T. +81-3-5925-8388 F. +81-3-5925-8389

特記事項

株式会社 都市環境研究所 一級建築士事務所  
建設コンサルタント登録 第29第3411号  
一級建築士 大匠登録第324621号 谷口 理彦  
一級建築士事務所 東京都知事登録第10422号  
株式会社 SO & CO. 一級建築士事務所  
一級建築士 大匠登録第357607号 堀内 創  
一級建築士事務所 東京都知事登録第62362号

PROJECT NAME  
玉川村旧四辻分校  
観光交流拠点整備工事

TYPE

DRAWN

CHECKED

DRAWING TITLE

断面図1

SCALE

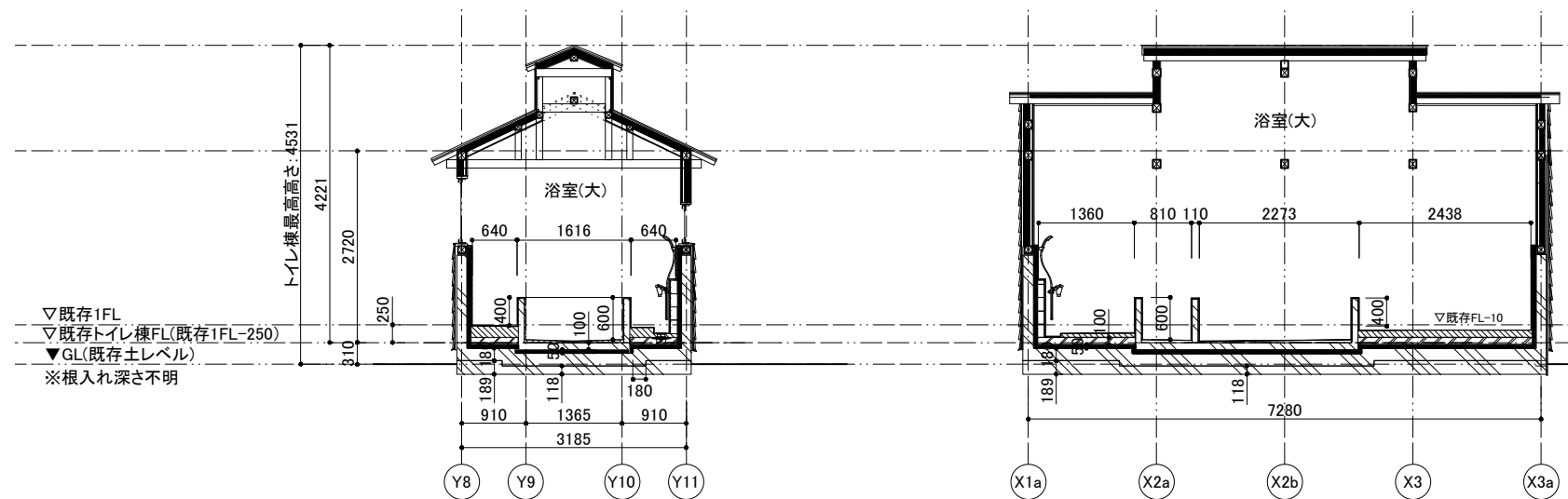
1/100,1/150

DATE

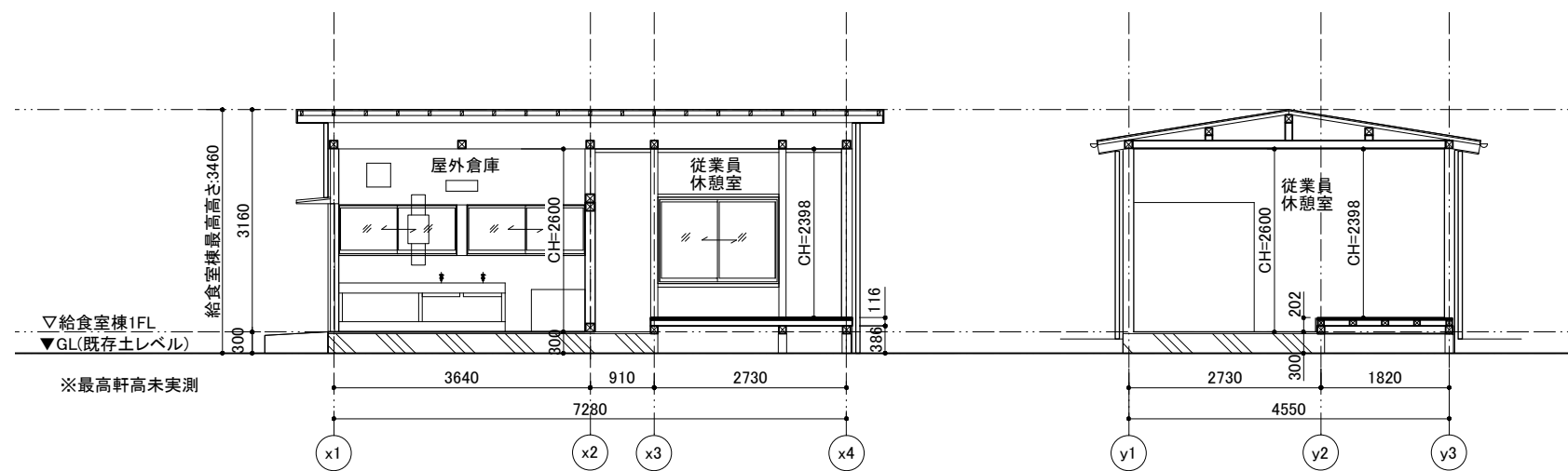
2020.03.19

DRAWING No.

A-2-06



トイレ棟断面図



給食室棟断面図



- - - - 事業区域 (9,800.0㎡ < 10,000㎡)  
- - - - 建築敷地 (建築基準法施行令第1条第一号で定められる敷地)

※既存校舎東側の既存井戸の公民館への配管破損に注意すること  
 ※南側アプローチ路の既存民間水道管の破損に注意すること

- 目隠し板
- 身障者用駐車場
- 可動式プランタ (備品対応)
- 階段B
- ウッドデッキ
- 旗揚柱 (既存)
- 花壇 (既存)
- 花壇 (既存)
- 階段A
- 階段1 (土木工事)
- 花壇
- 駐車場 15台+臨時12台
- 階段C
- ミス
- 砂場
- 校庭ひろば
- 滑落防止柵
- 校庭外周柵
- 木登り階段 (別途工事)
- 階段2 (土木工事)
- 岩 (既存)
- 斜面登りネット
- 岩 (既存)
- 斜面登りロープ
- ベンチ
- 切り株ベンチ (別途工事)
- 堰堤 (既存補修)
- だんだんひろば
- インフラタワー
- 階段3 (土木工事)
- 丸太ステップ・平均台
- 浄化槽
- 屋外トイレ棟
- 地流し (集水柵B、立水栓)