

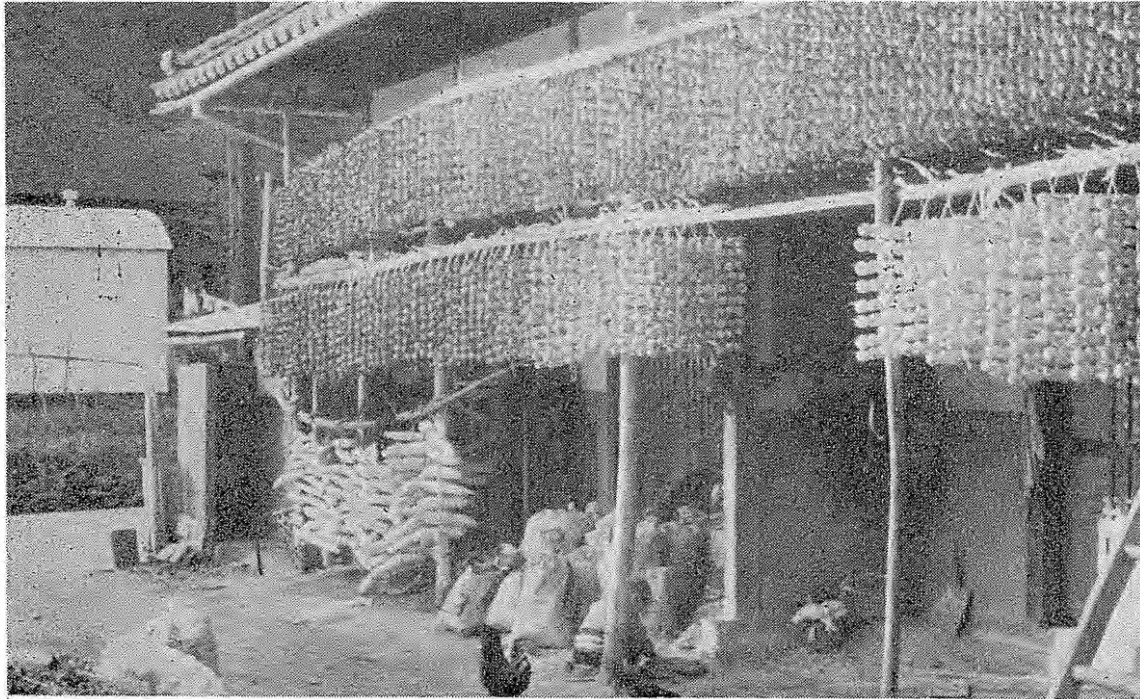
村のようす
 (46.12月1日現在)

世帯数 1,422戸
 人口 7,305人
 男 3,565人
 女 3,740人
 面積 46.43km²

広報 たまかわ

編集・発行
 福島県石川郡
 玉川村役場総務課

印刷所
 須賀川市加治町69
 (有) 円谷印刷



初冬

雪のくるまえの
 陽だまりに
 無心に餌をついばむ
 にわたりの羽毛が
 かすかな風にゆれる
 阿武隈山地の平和な風景
 ワラの風よけも作った
 大根も柿も干した
 もうすぐだ
 もうすぐ肌を刺す風を
 道連れにして
 冬將軍がやつてくる

木代子

十二月の行事予定表

- 総務課
 - 上旬 月例監査
 - 二五日 固定資産税第三期納期限
- 税務課
- 住民課
 - 上旬 民生委員協議会
 - 一三日 定期種痘接種 須釜支所
 - 一四日 定期種痘接種 母子センター
 - 二五日 国民年金保険料第三期分納期
- 企画室
 - 二〇日 農業委員会
 - 三一日 昭和四六年工業統計調査及び第四回工業実態基本調査の実施
- 建設課
 - 一日～五日 水道計画説明会
- 産業課
 - 二日 総合パイロット地域土壌調査
 - 一〇日 仔牛生産検査 泉地区
 - 二一日 同 須釜地区
- 議会事務局
 - 下旬 第四回定例議会
- 教育委員会
 - 一五日 村史資料調査委員会
 - 中旬 教育委員会

戸籍制度のあらまし

自分の戸籍はどのようなものか、忘れた頃に一度見ておくこともよいこととして、手数を納めれば、その戸籍に記載されている以外の人でも、戸籍、除籍の閲覧や、謄本、抄本の交付を受けることができます。

手数料は閲覧の場合、一つの戸籍で五十円、謄、抄本は一枚五十円です。

戸籍謄本とは、一つの戸籍(親子)全部を謄写したものをいい、抄本とは、必要な人だけの分を抜き書きしたものを言います。

婚姻証明について

若い男女が将来の幸福を誓い合って結婚にゴールイン。そしてその門出を祝福し、それを永久に記念する意味で、最近婚姻証明書の交付を市町



婚姻届受理証明書

夫 黒川 暁
妻 山内 裕美子
昭和五十一年九月三日
右当事者の婚姻届は、証人 菜田清人及び高村睦造署の上届け出られたところ、本職は審査の上、昭和五十一年十月三十日付を受理した。よって、ここに法律上婚姻は成立した。ことなる。
右証明する。
昭和五十一年十一月三十日
日本国政府戸籍事務官署名者
東京都世田谷区長 佐野保彦

なつておられます。その他に、婚姻その他の届書受理証明書を五十円で交付しています。

保育所の入所受付

期間は十二月一日より

保育所の幼児 保育について

社会の変動の激しい今日の増大、その拡充強化に対する要請のたかまりは、いまや世界的な勢いになっており、こうした幼児教育の拡充向上へのニーズの中に泉保育所が国の指定を受け開設され、三年目を迎えるようとしております。

幼児教育のあり方を考えるにあたり、幼児の望ましい人間形成を目ざしている点においては皆同じであるかと思ひます。その中で保育所に

を営むために必要な日常の習慣を養い、身体諸機能の調理的発達をはかる。

二、施設内で集団生活を体験させ、よるこんでこれに参加する態度と協同、自由及び自律の精神の芽生えを養う。

三、身辺の社会生活及び事象に対する正しい理解と態度の芽生えを養う。

四、言語の使い方を正しく導き、童話、絵本等に対する興味を養う。

五、音楽、遊戯、絵画、手技、その他の方法により表現及び

児童手当の請求はすみませしたか

児童手当制度がいよいよ昭和四十七年一月から発足することになりました。すでに広報等で、ご承知かと思ひますが、手当を受けることのできる人は一八才未満の児童を三人以上養育しており、そのうちの一人以上が義務教育終了前(当初は五才未満)の児童であること、又その前年の収入が一定の額(扶養親族が五人の場合二〇〇万円)に満たないこと、尚この児童手当は各種の福祉年金や児童扶養手当

年末年始の交通事故 防止運動を展開

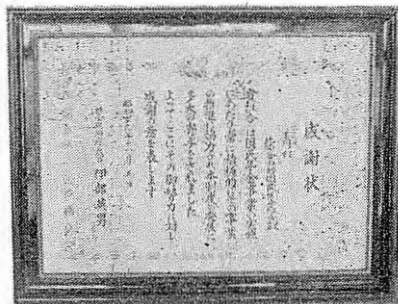
飲酒運転追放

交通事故は年々増加の一途をたどっており、本年も史上最悪の記録が更新されようとして居ることは、非常に残念なこと、この交通事故を未然に防止し、明るい家庭と、豊かな郷土をつくるためには

すべての住民が事故に対する認識を深め人命尊重の気がまを盛り上げる必要から、十二月十五日から一月十四日まで、年末年始交通事故防止運動と年賀状で、交通安全を呼びかける運動が展開されますが、この期間中は忘年会や新

県国民年金大会で 輝く受賞

去る、十一月五日郡山市、市民会館で開催された拠出制老齢年金支給開始記念福島県国民年金大会の席上で、優良納付組織として、北上で西部国民年金組合が、社会保険庁



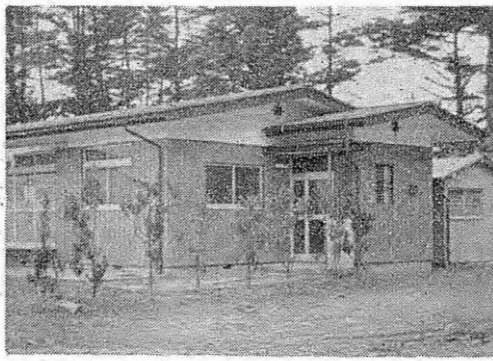
引揚者特別交付金 国庫債券の買上げ

引揚者特別交付金国庫債券の償還は十年になっておりますが、一時金として償還希望される場合は、買上償還をいたしますので役場住民課へ申出ください。

校長住宅(玉一小)ができました

玉川一小は四十三年度より三年計画で近代的な校舎及び屋体が建築されましたが、これに引続いて、四十六年度公立学校共済組合の教職員住宅建設事業により一小の敷地内に面積七二、九平方メートル平屋建、総工費二、五万円で大宇中、鈴木建設の請負で立派な校長住宅が完成しました。今まで泉中の校長住宅に入居していた玉川一小の吉田校長先生は早速十一月十四日に引越し那須連峰を一望できる、日当りのよい新居にご満悦のようです。

この住宅の完成により玉川一小の管理が一層よくできるようになり関係者はよろこんでいます。



年賀状は十二月二十二日 小包は十二月十五日

までにお出し下さい

年賀郵便の特別取扱を十二月十五日から開始いたします。年賀状のあて名はハッキリと、郵便番号をもらさずお書き下さい。郵便番号を書いた場合は、あて名の都道府県名を省略できます。ご婦人、お子様あての

東南アジアの旅(六)

溝井 一郎

滑走路長々続く周囲には荒草しげる国土あまれり

街路には螢光燈が列なしていつまで続くバンコックの街

夕空に太陽の名残とどめりてバンコックの街は街灯の列

ビール一本に顔のほてりを感じつ、古典舞踊の娘らに魅せらる

古典舞踊の輝く衣裳に魅せられて酒杯のまわり落ちつきにけり

紅葉散る

関根 栢泉

紅葉散る風にかばひて弥陀の燭
逝く秋の身を支へをり己が影
芥を焚くけむりわづかに朝の鴉
初雪の天につらなる山の峰
晴るる日の白菜洗ふ妻の唄
秋風や末の子嫁して妻とあり
水引草風にもつれて径はばむ
山寺の社や日浅れのおそ紅葉

工業統計及び第四回 工業実態調査の実施

通商産業省所管の、工業統計調査及び工業実態基本調査が昭和四十六年十二月三十一日現在で実施されることになりました。この調査結果は国及び地方公共団体の行政資料として、あるいは民間企業の実務上の参考資料として広く活用されております。

奥野さんが

戦傷病者相談員に

戦傷病者特別援護法にもとづく戦傷病者相談員制度が昭和四十年十月一日より設置さ

【一口医学】



最近では排気ガスの公害など、若い人の中にも気管支ぜんそくに

かかっている人が多くなつてきています。これからの寒さに向けて

おそくとも十五日頃までにはお出し下さい。

寿

お誕生おめでとぅ
ございませう

(十一月分の出生届書から)

部 落	出生児氏名	世帯主名	続 柄
川 辺	坂 本	尚 清	孫
中 須	水 野	志 忠	孫
北 須	鈴 木	信 哉	孫
	直 利	勝 義	孫
	直 春	長 孫	男
			男

ご逝去お悔み申し上げませう

(十一月分の死亡届書から)

部 落	死亡者氏名	世帯主名	続 柄
小 高	須 藤	ス イ	主
関 根	ト ヨ	常 吉	母

灯油の保管は適切に行なわれておるか

します。

防犯灯の設置

冬季期間を迎え、暖房器具を使用する、家庭が多くなり、燃料用灯油の保管については火災予防条例に基づき一〇〇リットル以上保管するには設備が必要されております。ところが、この設備がないのに保管している家庭が見受けられますので、ドラム管で購入されている家庭では、保管設備を完全にし安全な保管をされるようお願い致します。

設置箇所
竜崎若宮八幡神社入口
吉口のバス停留所

喘息の人の食事

給に心がけること。カロリーは、蛋白質、ビタミンを豊富に含む食品、例えば乳製品、卵、豆腐、脂肪、の少ない肉、サツマイモ、揚げ煮、りんご、サツマイモ、揚げ煮、りんご、サツマイモの重ね煮やミソ汁に入れたり変化をつけてとるようにしましょう。またごはんのすすまない人は、おかゆにしてみるのはいでしよう。