

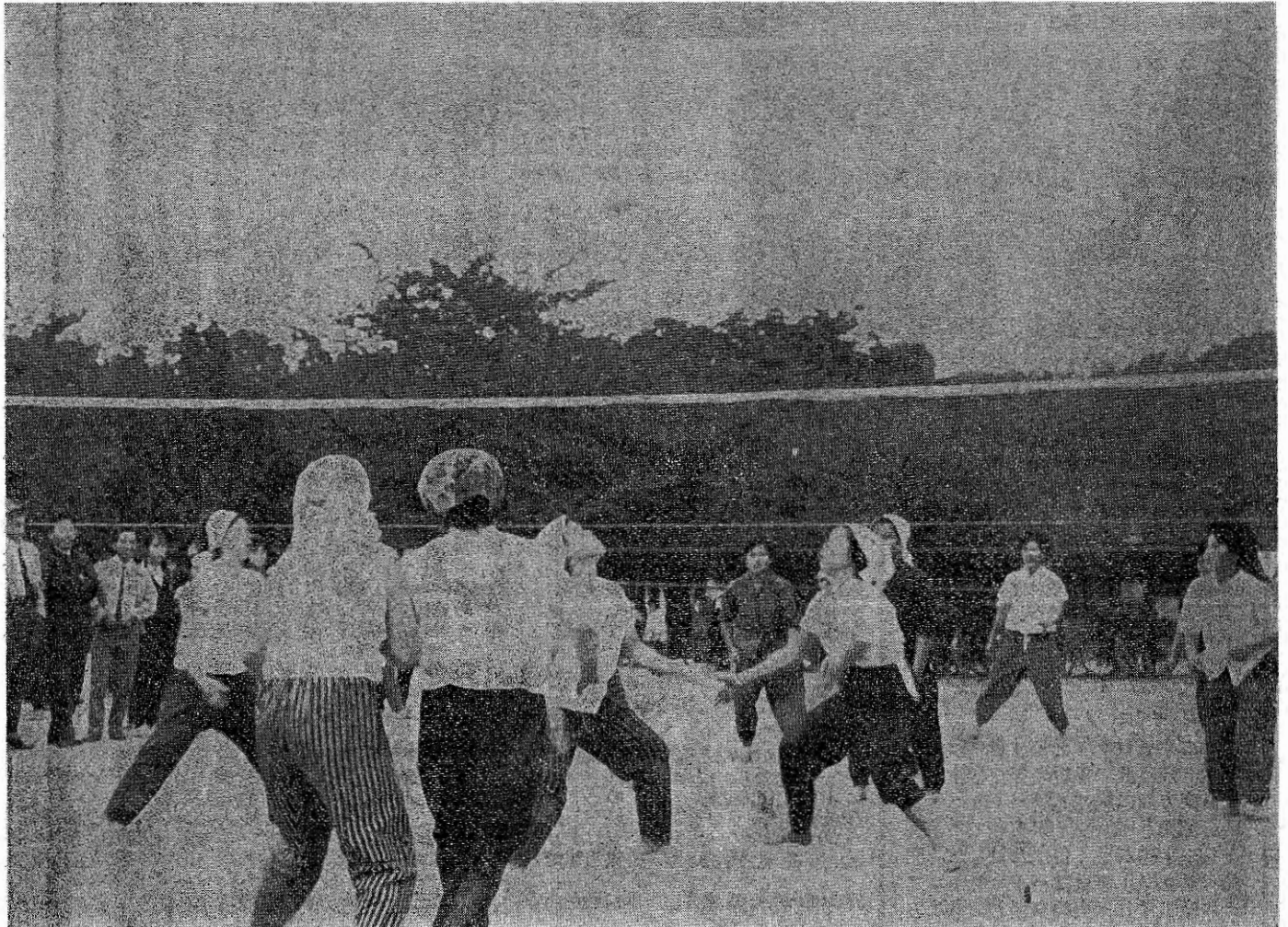


# たまがわ 広報

たばこは地元の店で  
買いましょう

編集と発行  
福島県石川郡玉川村役場  
丹内栄一  
でんわ 川辺 1・39・124  
印刷所 須賀川市 円谷印刷所

村のようす	
(10月1日現在)	
世帯数	1,413戸
人口	7,975人
男	3,903人
女	4,072人
面積	46.65平方キロ



すみきつた秋空に 白球を追つて 若妻の全身がのびる 日頃きたえた その  
体力と 尊い勤労の合間に 練習を重ねた技術を コート一杯にくりひろげて  
第一回玉川村婦人バレーボール大会が行われた

## 十月のよみ

### 一 日 国勢調査

国の行政は、正しい統計資料が重要な基礎になつて行われます。正確な調査が出来るよう調査員に協力していただきたいものです。

### 三 日 村秋まつり

今年春から異常気候で、秋はたびたびの台風と収穫が心配されたが案外の出来でまずまずと云つた稔りの秋を迎えられそうで何よりです。せいぜい自然の恵みに感謝しつつ秋まつりを祝いたいものです。

### 四 日 玉川村合併十周年記念並びに役場庁舎落成式挙行政

昭和三十年三月三十一日泉村と須釜村が合併し玉川村として発足してから今年十年になるので、十周年間の歩みをふりかえり、今後一層の進展を祈念する趣旨のもとに十周年記念式を県知事はじめ国會議員、町村関係官庁の代表者、村内関係者の参加を得て挙行されることになつた。同時に関係者の努力と村民の協力によつて今春竣工を見た役場庁舎の落成並びに旧庁舎を改造村公民館とし発足する祝賀式も併せて行なわれる。十周年の記念すべき年に庁舎、村公民館と中心施設が整つたことは村民の発展上有意義なことである。この機に當つて当局は勿論のこと村民も益々自重自愛郷土振興の責務に対する意欲を燃やしたいと念願するものである。

### 九 日 村民体育大会

泉中学校々庭に開催

### 十日 眼の愛護デー

眼を大切にし、病気を予防し、検眼等専門医の診断に努めましょう。十月は共同募金運動が全国一斉に展開されます。

助け合いの心で私達の住む町や村を明るい、住みよい社会にいたしましょう

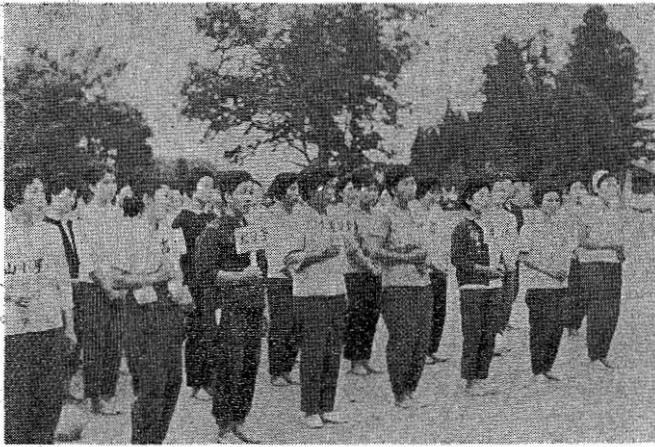


# 北須釜チーム優勝

## 婦人バレーボール大会盛會

公民館主催第一回玉川村婦人バレーボール大会は去る九月二十五日泉中学校において十チームが参加して開かれ終始白熱戦を展開その結果北須釜チームが優勝、小高チームが準優勝した。

これは公民館が農村婦人の腰のばし運動の企画このほど行つたもので、大会は零時半、四辻チームを先頭に村内各部落より参加した十チームの若妻選手約百名がグラウンドを一周して堂々の入場を行えば各チームの応援団及び観衆から盛んな拍手が送られた。



バレーボール大会の開会式

奨励により、いつまでも若さをたもとう。スポーツに参加する層を一人でも多くしよう。とのねらいから、村内部落対抗婦人バレーボール大会を年度始めに

一回戦  
中 2-0 竜崎  
山小屋 2-0 蒜生  
南須釜 2-0 四辻  
北須釜 2-0 吉二  
北須釜 2-0 吉二  
南須釜 2-0 川辺  
小高 2-1 中山小屋  
北須釜 2-1 南須釜  
北須釜 2-1 小高

### 戸籍はどの位の数にか なっているのだろうか？

玉川村の戸籍、除籍の数は一体どの位あるのだろうかとお考えになつたことはないと思ひます。

戸籍は大切なものであるという事は、日本人なら誰れでも口にするようであり、承知しているのである。戸籍は現在役場で保管している明治八年の戸籍以来その数は別表のとおりで約一万八千三百枚以上になつてゐる。

御承知のとおり、戸籍関係の帳簿、書類は私達の祖先からの出生死亡、婚姻など重要な記録が細かになされてある貴重な資料である。関係上殆ど永久保存することになつてゐる。そのため、代々の理

### 戸籍簿、除籍簿等の保管状況

本庁分	冊数	戸籍簿		除籍簿		改製原簿		計
		冊数	枚数	冊数	枚数	冊数	枚数	
支所分	冊数	19	11	11	11	11	11	41
計	冊数	37	25	25	25	25	25	87
	戸籍数	3,392	2,296	1,862	7,550			
	枚数	5,809	6,542	5,987	18,338			

除籍簿とは旧法当時の実督相統、転籍等によつて除籍された戸籍のこと  
改製原簿とは法律の定めにより戸籍を改製して除籍となつた戸籍のこと

## 農家の出稼ぎ

### 対策について

去る九月八日午後一時より須釜支所会議室

において、須賀川公共職業安定所長並びに係官と昨年出稼ぎに行つて来た方と本年出稼ぎを希望する方のおいでを願つて、昨年度の反省と本年度の対策を樹てた。その内容は出稼ぎと云ふ言葉はあまり好ましくないが、二百余名の出稼ぎ者の出てはこれにたん調査の程度にとどめておく事が出来ず、働きに出る行く方を安全な場所でもしかも待遇が良く本人も家族も安心して居られる処を公共職業安定所に強力で依頼してあつせんして貰ふと云う方針を樹てた。

そして現在のところその有望な場所として栃木県日光市の古川電機と静岡清水市一帯のみかんの収穫があげられた。そして本年は出稼ぎに行く方の身分の保証と云ふことから全員公共職業安定所の窓口をとおして行く事に決議された。

又この出稼ぎ対策とあわせて農家の離農転職を希望する方、海外移住をしたい方の就業相談に出来る就業相談連絡員に次の四名が選任され、農家労働力対策協議会から委嘱された。川辺・三瓶政由、小高・関根誠、北

須釜・車田金重、山小屋・石森辰治。

これは本村が農家労働力対策事業の指定を受け今後三ヶ年間の継続事業となり就業安定指標の作成等を行う事になった。

尚就業相談連絡員は前述の相談を農業委員会(役場産業課)公共職業安定所と連絡を密にして出稼ぎ希望者にいつでも相談に応じられる体制を整えておくことになった。

### 運転免許証も値上がり

火の元に  
ご用心

道路交通法の一部改正により運転免許に関する手数料の額が次のように引き上げられました。これから免許申請、再交付、更新を受けられる方は間違ひのないよう準備して下さい。

一、申請手数料 般 BOE(旧BOE)  
二、交付手数料 BOE(旧BOE)  
三、再交付手数料 BOE(旧BOE)  
四、更新手数料 BOE(旧BOE)

### 米の予約数量まとまる

八月三十一日メ切りました。本年産米予約数量は、次のとおりです。

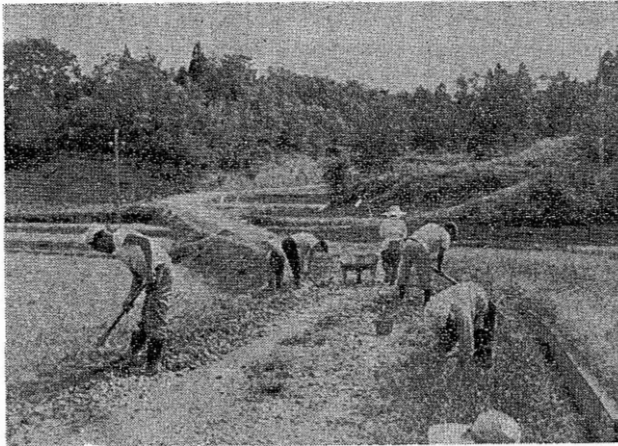
村名	予約数量	予約実績数量	過不足
玉川村	二〇、四〇〇	二〇、四九二	九二
泉村	一四、五〇〇	一四、五九〇	九〇
須釜	五、九〇〇	五、九〇二	二
石川町	五〇、九〇〇	五一、四四二	五四二
大東村	一九、一四〇	一九、二二八	八八
平田村	二二、八八〇	二二、〇九一	七八九
浅川町	三〇、一五〇	三〇、一六五	一五
古殿町	九、二三〇	九、〇九五	一三五
合計	一五二、七〇〇	一五三、五二二	八二二

今年の米の価格(概当)

等級	水稲	陸稲
1等	6,499円	6,259円
2等	6,419	6,179
3等	6,339	6,099
4等	6,259	6,019
5等	6,059	5,819

備考 各等の差額4等まで80円、4等以下200円となっております。

良質米を作ることに努力しましょう。



部落総出で道路補修

ご協力ありがとうございます

「道路を守る月間」のご協力により砂利敷が行い国道、県道、村道共たいへん良くなり...

生活手帳

尚お忙しい処ご協力下さいました。並びに自動車を提供された方... 心からお礼を申し上げます。

おいしいサンマ料理

秋の味覚の王様、さんまのおいしい季節になりました。食欲の秋にふさわしくさんま、さばの魚類をはじめ...

農事メモ

鶏の強制換羽

2年以上の鶏になりますと11月か12月になつても換羽しなかつたり部分換羽で卵を産み年々を越すことがあります。この場合翌年の産卵率に影響します...

ケージ飼育の防寒対策

檻(ケージ)の中の鶏は寒さの環境を選ぶことができない。気温の低下は産卵率を低下させる原因ともなります。従つて寒風を防ぐことは産卵を維持するのにとくに大切なことです...

白菜の簡易貯蔵について

野菜の価格は市場の入荷量によつて大きく影響しますので、有利な販売をするには出荷の時期をずらすこと、即ち貯蔵することです。こゝには畑にそのままおく方法と隔離する方法とがあります...

お誕生おめでとう

部落	出生児氏名	世帯主名	続柄
川辺	円谷明美	ハナ	孫
小高	須藤昭	丑蔵	一
岩法寺	吉田典子	吉三	一
龍崎	小林春子	文治	一
柳沼マユミ	江文	一	一
関根寿子	義甫	一	一
北須釜	関根寿子	一	一

お誕生おめでとう

部落	出生児氏名	世帯主名	続柄
川辺	鈴木梅吉	孝吉の父	主
小高	吉田寿造	寿光の父	主
岩法寺	円谷信之助	信男の父	主
龍崎	佐藤常雄	幸夫の父	主
柳沼マユミ	大竹竜助	直人の母	主
関根寿子	小貫トメ	直人の母	主
北須釜	神枝トメ	兼義の母	主
北須釜	神枝トメ	兼義の母	主

お逝去お悔み申し上げます

部落	死亡者氏名	世帯主名	続柄
川辺	鈴木梅吉	孝吉の父	主
小高	吉田寿造	寿光の父	主
岩法寺	円谷信之助	信男の父	主
龍崎	佐藤常雄	幸夫の父	主
柳沼マユミ	大竹竜助	直人の母	主
関根寿子	小貫トメ	直人の母	主
北須釜	神枝トメ	兼義の母	主
北須釜	神枝トメ	兼義の母	主

天気予報

十月半ばごろまでは低温が現われ易く山岳部での初雪は平年より早い見込み。しかし後半には低温傾向も弱まり平年並みとなり、月平均では平年並かやゝ低めの見込み。十一月は平年並みの見込み。

部落	死亡者氏名	世帯主名	続柄
南須釜	鈴木祐一	行孫	孫
北須釜	矢吹和啓	治	一
吉	矢部みどり	実	一

歩行者も運転者も交通法規を守りましょう