
玉川村のすがた

平成23年版
統計書VOL.13

玉 川 村

はじめに

ここに平成23年版「玉川村のすがた」を刊行いたしました。

本書は、玉川村における人口・産業・経済・社会・文化等の各分野にわたる基本的な統計を集計した総合統計書であり、村勢の現況並びにその推移を明らかにしようとするものです。



本書によって、玉川村のすがたを理解していただくとともに、多くの方々の参考資料としてご利用いただければ幸いです。

本書の刊行にあたり、貴重な資料をご提供いただきました関係各位をはじめ、平素より各種統計調査にご協力をいただいている皆様に、心より感謝申し上げますとともに今後なお一層のご協力をお願いいたします。

平成23年 7月

玉川村長 石 森 春 男

利用される方々へ

1 この統計表は、各関係機関が所有している資料、すでに刊行されている各種統計報告書、本村各課が公表している玉川村についての統計資料を収録しました。

2 資料の出所名は、各表の下部に掲げてあります。

3 統計表中、「年次」とあるものは暦年間（1月から12月まで）、
「年度」とあるものは会計年度（4月から翌年3月まで）を示し、
「〇年×月」とあるものはその期日現在の事実を示しています。

4 一部の統計表について、単位未満の数字を四捨五入してあるため合計と一致しない場合があります。

5 符号の用法については、次のとおりです。

「－」 …… 皆無、該当数値なし

「…」 …… 不明

「0」 …… 単位未満

「X」 …… 統計法に基づき公表不可能なもの

「△」 …… 減のもの、負数

6 この統計表に関するお問合せは、下記へご連絡ください。

玉川村総務課

TEL 0247-57-4621

総目次

1	概 要	1
2	土地・気象	18
3	人口・世帯	24
4	事業所	39
5	農 林 業	43
6	工 業	47
7	商 業	51
8	水 道	55
9	建 設	57
10	教育・文化	61
11	社 会 福 祉	69
12	保 健 ・ 衛 生	73
13	災 害 ・ 治 安	79
14	村 民 所 得	85
15	財 政	91
16	選 挙 ・ 行 政	99
17	資 料	105

目 次

1 概 要

- 1 玉川村の沿革…………… 2
- 2 玉川村の地勢…………… 2
- 3 村政のあゆみ…………… 3
- 4 県内人口類似町村、近隣市町村統計表11

2 土地・気象

- 1 玉川村の位置……………19
- 2 地目別土地面積……………19
- 3 玉川村の位置図……………20
- 4 気象概況……………21
- 5 月別降水総量……………21
- 6 月別降水最大日量……………21
- 7 月別平均気温……………22
- 8 月別最高極気温……………22
- 9 月別最低極気温……………22
- 10 月別降雪総量……………23
- 11 月別降雪最大値……………23

3 人口・世帯

- 1 人口と世帯……………25
- 2 行政区世帯数……………27
- 3 行政区別人口……………28
- 4 年齢別人口(5歳階級・国勢調査)……………29
- 5 年齢別人口(5歳階級・住民基本台帳)……………31
- 6 年齢別人口(1歳階級・住民基本台帳)……………33
- 7 人口動態……………35
- 8 昼間人口……………37
- 9 産業別就業者数……………38

4 事 業 所

- 1 事業所数・従業者数……………40
- 2 従業者規模別事業所数・従業者数……………40

5 農 林 業

- 1 農家人口……………44
- 2 農地の地目別経営耕地面積……………44
- 3 専業・兼業別農家数……………44
- 4 経営耕地規模別農家数……………45
- 5 農業粗生産額……………45
- 6 農地転用状況……………46
- 7 保有形態別林野面積……………46
- 8 民有林林種別森林面積・蓄積……………46

6 工 業

- 1 工業の推移……………48

7 商 業

- 1 商業の状況……………52
- 2 卸売業の状況……………52
- 3 小売業の状況……………52
- 4 商店数・従業者数・年間商品販売額……………54

8 水道・農業集落排水

- 1 給水状況……………56
- 2 用途別給水戸数・給水量……………56
- 3 農業集落排水加入状況……………56

9 建設

1	国・県・村道別道路状況	58
2	村道幅員別状況	58
3	村道改良舗装状況	59
4	橋りょうの状況	59
5	河川の状況	59
6	構造別村営住宅管理戸数	60
7	公営住宅建設戸数	60

10 教育・文化

1	幼稚園の概況	62
2	小学校の概況	63
3	中学校の概況	64
4	中学校卒業生の進路状況	65
5	体育施設・就業改善センター利用状況	65
6	文化財一覧	66

11 社会福祉

1	保育所の現況	70
2	放課後児童クラブの現況	70
3	国民年金被保険者数・保険料	70
4	国民年金給付状況	71

12 保険・衛生

1	医療施設数	74
2	医療従事者数	74
3	老人保健法による給付状況	75
4	高額療養費支給状況(一般)	75
5	高額療養費支給状況(退職)	75

6	国民健康保険加入状況	76
7	国民健康保険給付状況	76
8	介護保険第1号被保険者数	77
9	要介護(要支援)認定者数	77
10	施設介護サービス受給者数	77
11	居宅介護(支援)サービス受給者数	77
12	介護保険給付状況	78
13	地域包括支援センター	78

13 災害・治安

1	交通事故死傷者発生件数	80
2	原因別交通事故発生件数	80
3	曜日別事故発生状況	81
4	時間帯別事故発生状況	81
5	救急者出動件数	82
6	火災発生件数・損害額	83
7	原因別火災発生件数	84

14 村民所得

1	総生産	86
2	分配所得	88
3	家計所得	89
4	1人当たり所得・総生産	89
5	県内各市町村の1人当たり分配所得	90
6	県内各市町村の1人当たり家計所得	90

15 財政

1	一般会計歳入歳出決算	92
2	一般会計性質別歳出決算	94
3	特別会計決算	95
4	国民健康保険特別会計決算	95

5	村税決算	96
6	水道事業会計決算	97
7	水道事業会計収益的収支決算	97
8	当初予算	98
9	財政力指数	98

16 選挙・行政

1	選挙人名簿登録者数	100
2	村長選挙執行状況	100
3	村議会議員選挙執行状況	101
4	その他の主な選挙執行状況	101
5	村議会本会議開催状況	102
6	請願・陳情の処理状況	102
7	議決状況	103
8	心配ごと相談件数	103
9	村職員数	104

17 資 料

	村行政機構図	106
	歴代村四役	108
	歴代村議会議長・副議長	110
	村章・村民憲章・村の木・花・鳥	111
	主要官公署等一覧	112

1 概 要

1 玉川村の沿革	2
2 玉川村の地勢	2
3 村政のあゆみ	3
4 県内人口類似町村・近隣市町村統計表	11

1 玉川村の沿革

往古、源頼義の一族石川安芸守源有光が石川の地66郷を領し、本村はその一部でした。その後、蒲生・上杉・丹羽・松平・本多など諸公の領地となりましたが、寛保2年(1742年)以来幕領あるいは藩領として、明治維新を迎えました。以後明治2年より同5年まで白河県に属し、同5年4月磐前県に、同9年8月福島県に属するようになりました。

明治22年市町村制度実施により、川辺・蒜生・小高・中・岩法寺・竜崎の各村を合併して泉村、南須釜・北須釜・吉・山小屋・山新田・四辻新田の各村を合併して須釜村となり、昭和30年3月31日市町村合併促進法に基づき、泉村と須釜村が合併し、現在の玉川村の誕生を見るにいたりました。

2 玉川村の地勢

本村は福島県の南部、石川郡の北西部に位置し、阿武隈山地の西斜面の丘陵地と阿武隈川東岸に開けた平坦地からなり、東西に11.3km、南北に9.2km、面積が46.56km²です。東部一帯は阿武隈山系の西斜面で、相対的に起伏の多い山間地帯であり、西部一帯は阿武隈川沿いに展開し、比較的平坦な土地です。

3 村政のあゆみ

昭和30年 3月(1955)	旧泉村、旧須釜村が合併し玉川村が誕生する<3月31日>
昭和32年 3月(1957)	須釜支所新築完成
昭和33年 3月(1958)	泉中学校屋体完成
昭和34年 3月(1959)	須釜中学校屋体完成
6月	水郡線川辺沖駅建設
昭和35年 3月(1960)	公営住宅20戸完成(開山、館下、北ノ宿)
4月	千五沢ダム建設調査開始、水没戸数23戸移転対象
昭和36年 3月(1961)	泉中学校舎増築完成
昭和37年 4月(1962)	広域農業事業実施
~39年 3月	
昭和38年 3月(1963)	母子健康センター完成(4月開所)
〃	泉、須釜中学校技術室完成
昭和39年 7月(1964)	誘致企業 福島双羽電機(株)操業開始
昭和40年 3月(1965)	役場新庁舎完成
〃	小半弓開拓道路完成
4月	国土調査事業(地籍調査)開始
10月	玉川村合併10周年記念式典挙行
昭和41年 1月(1966)	鏡石町との境界一部変更
3月	国道118号竜崎バイパス完成
〃	須釜児童館完成(4月1日開館)
4月	農業構造改善事業実施(中、北須釜地区ほ場整備)
~43年 3月	
6月	台風4号 農作物、土木施設に被害(玉城橋流失)
9月	台風9号 農作物、土木施設に被害(阿武隈川堤防欠壊)
11月	国道118号改良工事着手(竜崎~中)
12月	東部共同調理場完成(42年 2月開所 南須釜奥平108)
昭和42年 3月(1967)	公営住宅蕨岡団地10戸完成(岩法寺)
昭和43年 2月(1968)	有線放送施設電話開通
〃	玉城橋完成
4月	石川地方生活環境施設組合加入
10月	村国民健康保険 厚生大臣賞受賞
12月	乙字大橋開通
昭和44年 6月(1969)	稚蚕集団桑園造成(現空港用地)
~45年 3月	
昭和45年 2月(1970)	米の生産調整始まる 減反面積41ha
3月	玉川第一小学校新校舎完成
〃	小高小学校竜崎分校閉鎖
5月	泉保育所開所
8月	いもち病航空(へリ)防除開始
9月	誘致企業 東京精工(株)操業開始
12月	誘致企業 中根精工(株)操業開始
昭和46年 3月(1971)	玉川第一小学校屋体完成
4月	稚蚕共同飼育所完成
12月	誘致企業 霞ヶ浦畜産(株)(現(株)ユキザワ)操業開始
〃	農業振興地域指定受ける

昭和47年 2月 (1972)	矢吹町との境界一部変更
3月	西部共同調理場完成 (4月開所)
〃	国道118号川辺バイパス開通
8月	玉川第一小学校プール完成
9月	奥の細道自然歩道完成
10月	郡山地方広域市町村圏指定
昭和48年 4月 (1973)	須賀川地方広域消防組合加入
8月	須釜小学校新校舎完成 (49年1月移転)
10月	農村工業導入地域指定
〃	母畑開拓パイロット事業第9工区施行
～59年 3月	
昭和49年 3月 (1974)	村広域簡易水道事業完了
〃	須釜小学校屋体完成
〃	国道118号全線改良工事完了
〃	川野目橋完成
5月	村広域簡易水道給水開始
6月	村章制定
8月	須釜小学校プール完成
昭和50年 3月 (1975)	千五沢ダム完成
〃	村民体育館完成
〃	公営住宅竜崎団地10戸完成
8月	玉川局開局電話自動化
9月	就業改善センター完成
12月	合併20周年記念式典挙行
昭和51年 1月 (1976)	公営住宅奥平団地10戸完成
4月	いずみ幼稚園開園 (玉川第一小学校内)
8月	異常低温により、農作物に大きな被害
12月	泉保育所新築完成
昭和52年 3月 (1977)	国土調査事業全村完了
〃	川辺小学校新校舎完成
4月	すがま幼稚園開園 (須釜小学校内)
6月	誘致企業 林精器(株)操業開始
11月	川辺小学校屋体完成
12月	須釜公民館完成
昭和53年 3月 (1978)	公営住宅川辺団地9戸完成
6月	一般住民総合検診始まる
12月	いずみ幼稚園舎完成
昭和54年 3月 (1979)	公営住宅小高団地9戸完成
〃	消防ポンプ積載車全分団に配置
昭和55年 2月 (1980)	すがま幼稚園舎完成
3月	公営住宅開山団地16戸完成 (4階建)
6月	須釜支所庁舎完成移転
9月	役場北庁舎完成
～56年 3月	
12月	豪雪 (70cm) により山林、農作物に被害
昭和56年 3月 (1981)	公営住宅奥平団地5戸完成
4月	阿武隈中部第2区域 農用地開発事業実施
～60年 3月	

昭和56年 8月(1981)	矢吹コウさん満100歳賀寿
10月	団体営ほ場整備事業実施(北須釜地区)
～60年 3月	
12月	役場庁舎改装完成
昭和57年 2月(1982)	福島空港建設地「須賀川東」に決定される
3月	公営住宅北ノ宿団地5戸完成
4月	道路台帳作成
～58年 3月	
5月	川辺小学校プール完成
～57年 7月	
6月	県町村会より優良町村として受賞
8.9月	台風10号、18号による集中豪雨により農作物、土木施設に被害
昭和58年 4月(1983)	広報「たまかわ」200号発刊
7月	小半弓遺跡発掘(たたら跡)
8月	勤労者体育センター完成
～59年 3月	
8月	団体営ほ場整備事業実施(山小屋地区)
～60年 3月	
9月	村民運動場完成
10月	郡山地域テクノポリス構想計画区域に参画
昭和59年 7月(1984)	テニスコート完成(昭和60年4月オープン)
～59年11月	
7月	空港予定地視察のため細田運輸大臣来村
〃	交通死亡事故ゼロ千日達成(7月19日)
8月	交通安全村民大会
9月	福島空港計画概要発表、用地範囲示される
10月	すがま幼稚園増築工事完成
12月	水郡線開通50周年
昭和60年 3月(1985)	合併30周年記念式典挙行
6月	山下運輸大臣福島空港建設予定地を視察
〃	農村結婚相談所を開設(農業委員会事務局内)
10月	村民憲章・村のシンボル、山桜・赤松・山鳩を制定
昭和61年 2月(1986)	防災無線(農村情報連絡施設設置事業)完了
〃	大竹ツ子さん満100歳賀寿
5月	福島空港地権者の同意書を県に提出
8月	台風10号豪雨 被害額4億92万4千円
〃	商工会青年部主催第1回納涼花火大会開催
9月	老人クラブ連合会が優良道路愛護団体として建設大臣表彰を受ける
〃	福島空港の設置許可書が交付される
12月	郡山地域テクノポリス開発計画を国が承認
昭和62年 3月(1987)	国土利用計画(玉川村計画)を策定
〃	母子健康センターの助産部門休止
4月	交通死亡事故ゼロ2千日達成
5月	玉川村老人クラブ連合会内閣総理大臣賞に輝く(花いっぱい運動)
7月	公営住宅玉川団地第1号棟完成 12戸
〃	須釜児童館火災により焼失(北須釜森殿)
8月	配水池(PC 493m ³)1基増設
昭和63年 3月(1988)	福島空港用地、県と地権者補償協定書調印

昭和63年 3月(1988)	県営玉川工業団地完成
4月(1988)	須釜児童館完成(南須釜西ヶ作)
5月	中華民国鹿谷郷と友好都市提携調印
〃	東京玉川会設立総会
8月	第26回県消防操法競技大会北須釜分団優勝
9月	福島空港建設起工式
〃	鹿谷郷長一行来村
平成元年 4月(1989)	玉川村保健センター完成
5月	誘致企業 福島富士(株)(現ポリマテック(株)福島工場) 操業開始
8月	公営住宅玉川団地第2号棟完成 18戸
〃	村民グラウンドナイター設備完成
平成 2年 1月(1990)	誘致企業 福島トーヨーサッシ(株)(トステム福島(株)玉川工場) 操業開始
〃	泉中学校敷地造成完了
2月	簡易給水施設完成(山小屋地区)
〃	本庁西玄関増改築工事完成
3月	東部給食共同調理場完成(南須釜堂ノ内200)
5月	玉川村消防団金ばれん受賞
7月	公営住宅玉川団地第3号棟完成 18戸
8月	第1回ふるさと創生事業中学生国内研修(北海道)実施
平成 3年 3月(1991)	玉川村上水道第1次拡張事業認可
〃	母畑開拓パイロット事業第9工区完成
4月	泉中学校校舎完成
9月	台風18・19号被害甚大
10月	玉川村婦人消防隊・交通安全母の会設立
〃	玉川村のイメージキャラクター「山鳩のクックちゃん」誕生
11月	ふくしま駅伝に初参加 総合64位
平成 4年 1月(1992)	水源施設ポンプ場配水池施設整備完成(大谷地水源・細田配水池)
2月	簡易給水施設完成(奥撫地区)
〃	玉川村消防団日本消防協会表彰旗受賞
3月	泉中学校運動場・部室完成
〃	玉川村の地酒「五平の酒」ができる
4月	須釜中学校校舎完成
7月	住民情報窓口オンライン業務開始
〃	公営住宅長内団地第1号棟完成 12戸
8月	取水施設整備ポンプ場配水池改修(空港関連)
9月	村道1-10号線完成
10月	福島空港開港記念、村民大運動会を空港エプロンで開催
平成 5年 2月(1993)	さるなしワインができる
3月	須釜中学校屋内運動場完成
3月	福島空港開港
〃	玉川村のキャッチフレーズ決定「空と緑 新呼吸するたまかわ」
4月	須賀川消防署玉川派出所開所(北須釜)
〃	石川警察署玉川駐在所開所
6月	公営住宅玉川団地第4号棟完成 18戸
7.10月	低温と日照不足による大冷害水稻作況指数51
12月	第1回全国玉川サミットを本村で開催「共同宣言」を採択
平成 6年 1月(1994)	交通死亡事故ゼロ千日達成(1月27日) 村民大会開催

平成 6年 2月 (1994)	水源施設ポンプ場配水池施設整備完成 (神ノ前水源)
〃	須釜中屋外運動場完成
3月	村内農協 J Aあぶくま石川農協として広域合併発足
6月	公営住宅長内団地第 2 号棟完成 18戸
〃	川辺地区農業集落排水処理施設完成
8月	第29回福島県消防操法競技大会・小型ポンプの部で四辻分団が優勝
10月	第14回全国消防操法競技大会・四辻分団出場
平成 7年 3月 (1995)	玉川村ふれあいセンター完成
〃	エコーはがき発売 (乙字ヶ滝・南須釜の念仏踊り)
〃	玉川村消防団、消防庁長官表彰式に於いて竿頭授受賞
〃	合併40周年記念式典挙行
4月	玉川村社会福祉協議会事務所、玉川村ふれあいセンター内へ移転
7月	第41回福島県消防操法競技会石川支部大会・小型ポンプの部で岩法寺分団が優勝
8月	第1回玉川音楽祭開催
〃	泉中学校プール完成
〃	福島空港利用者100万人突破
9月	総合防災訓練実施
10月	福島国体秋季大会 福島空港ターミナルビル前で「空港の火」炬火採火式が行われる
11月	福島空港2,500m滑走路拡張工事起工式
12月	母畑開拓パイロット事業第10工区完成
平成 8年 1月 (1996)	玉川村緊急通報システム運営開始
3月	母畑開拓パイロット事業第8工区完成
4月	分譲宅地「赤坂団地」第 1 期分譲開始20区画(川辺字武道地内)
〃	財務会計電算システム開設
5月	玉川村生産物直売所「こぶしの里センター」オープン
〃	玉川村消防団、県下消防大会に於いて民友旗を受賞
7月	第42回福島県消防操法競技会石川支部大会・ポンプ車の部で南須釜分団、小型ポンプの部で北須釜分団が優勝
10月	泉中学校、須釜中学校の創立50周年記念式典挙行
平成 9年 2月 (1997)	福島空港公園等損失補償協定調印式
3月	玉川村都市計画審議会発足
4月	福島空港利用者200万人達成
6月	玉川村シルバー人材センター発足
7月	第43回福島県消防操法競技会石川支部大会・ポンプ車の部で小高分団が優勝
8月	都市計画区域の指定を承認
〃	玉川村防犯推進協議会設立
9月	泉中学校内に福島空港資料館オープン
12月	東野の清流が「ふくしまの音30景」に認定
平成10年 3月 (1998)	四辻分校児童、鹿谷郷へ一輪車交流
4月	県消防防災航空センターで防災ヘリコプター「ふくしま」の就航式が行われる
5月	屋内ゲートボール場「スパーク玉川」がオープン
7月	玉川村「新」人づくり推進事業計画を策定
8月	集中豪雨による大水害 被害総額5億2千万円
9月	福島空港利用者300万人達成

平成10年10月(1998)	場外舟券売場「ボートピア玉川」完成
12月	福島空港2,500m滑走路供用開始
〃	村特産品「たらの芽」の空輸開始
〃	村特産品「さるなしドリンク」発売開始
平成11年 1月(1999)	鹿谷郷長一行来村
3月	地域振興券交付
4月	巡回型福祉バス「ふれあい号」運行開始
5月	福島空港国際線旅客ターミナルビル完成
6月	福島空港「福島ー上海」国際定期路線開設
〃	福島空港「福島ーソウル」国際定期路線開設
〃	大越サタさん満100歳賀寿
8月	玉川村「少年サッカー教室」児童、鹿谷郷へスポーツ交流
9月	国際友好都市「鹿谷郷」が台湾中部大地震にて被災
〃	第1回福島空港玉川健康マラソン大会実施
11月	玉川村文化団体連絡協議会設立
12月	コンピュータ西暦2000年問題対策
平成12年 2月(2000)	国際友好都市「鹿谷郷」へ台湾中部大地震災害義援金を贈呈
〃	“新”玉川村行政改革大綱策定
〃	「江平遺跡」より“木簡”“竹笛”が出土
3月	認定農業者協議会設立
4月	地方分権開始
〃	村ホームページ開設
7月	福島空港2,500m滑走路全面供用開始
9月	車田カネさん満100歳賀寿
10月	総合運動公園造成工事開始
平成13年 3月(2001)	第4次玉川村振興計画後期基本計画策定
〃	県道矢吹・小野線(蒜生工区)開通
〃	あぶくま高原道路「玉川ICー矢吹IC」開通
4月	玉川村情報公開条例が公布される
〃	南須釜の念仏踊りが再興50周年を迎える
7月	うつくしま未来博が開催・玉川村でブースを出展
〃	中学生国内研修、研修地を沖縄へ変更し実施
10月	BSEによる全頭検査を開始
〃	玉川村花いっぱい運動協議会、(社)全国花いっぱい運動協会優秀賞受賞
11月	玉川村花いっぱい運動協議会、手づくり郷土賞「地域活動部門」に認定
〃	玉川ライオンズクラブ結成10周年を迎える
平成14年 1月(2002)	鹿谷郷訪問団が来村、四辻分校児童生と一輪車交流を実施
2月	玉川村建設工事安全推進協議会設立
3月	スポ少ソフトボールチーム児童、鹿谷郷でスポーツ交流を実施
5月	郵政事業表彰受賞
8月	住民基本台帳ネットワークシステム一次稼動
〃	第7回全国玉川サミットを本村で開催「共同宣言」を採択、今後の開催を凍結することに合意
9月	玉川村健康カレンダー、総務大臣賞受賞
〃	あぶくま高原道路「玉川ICー福島空港IC」開通
11月	「2002ふくしまふるさとCM大賞」”元気な玉川村”にて大賞受賞

平成15年 1月 (2003)	玉川村勤労者体育センター名称変更「玉川村体育センター」へ
2月	戸籍総合システム稼動
〃	第2期玉川村老人保健福祉計画・介護保険事業計画策定
3月	「たまかわ元気スポーツクラブ」発足
〃	福島空港開港10周年を迎える
7月	たまかわ文化体育館竣工
〃	福島県中通り広域スポーツセンター開所(玉川村公民館内)
8月	住民基本台帳ネットワークシステム二次稼動
9月	玉川村健康カレンダー、全国広報コンクール入選
10月	特別養護老人ホーム「たまかわ荘」開所
〃	宝くじふるさとワクワクシアター開催
12月	「玉川ふるさと館・トレーニングルーム」オープン
〃	スポ少ミニバスケットボールチーム児童、鹿谷郷でスポーツ交流を実施
平成16年 3月 (2004)	須釜小学校四辻分校休校
5月	放課後児童クラブ開設
6月	内閣総理大臣より構造改革特別区域の認定を受ける
8月	福島県消防操法競技大会で川辺分団準優勝
10月	福島空港「大阪・伊丹便」5便に増便
11月	第16回ふくしま駅伝大会 村の部7位入賞
12月	立地企業従業員用住宅「サンヒルズⅡ」完成(4戸)
平成17年 2月 (2005)	福島空港「セントレア」(中部国際空港)国内定期路線開設
3月	合併50周年記念式典挙行
〃	純米焼酎「おつじ」発売開始
〃	玉川村次世代育成支援行動計画策定(前期計画)
5月	安心・安全「たまかわこぶし隊」発足
8月	児童家庭相談窓口開設
11月	三輪貞夫さん満100歳賀寿
平成18年 1月 (2006)	地域子ども預かり事業「おひさまファミリーサポート」事業開始
2月	第3期玉川村老人保健福祉計画、玉川村介護保険事業計画策定
3月	第5次玉川村振興計画策定
〃	国土利用計画(第3次玉川村計画)策定
4月	玉川村地域包括支援センター設置
5月	玉川村消防団が福島県知事表彰、竿頭授受賞
8月	生産物直売所こぶしの里センターが道の駅「たまかわ」に登録
平成19年 1月 (2007)	須釜地区農業集落排水処理施設完成
2月	大越スイさん満100歳賀寿
3月	須釜小学校四辻分校閉校
〃	須釜児童館廃止
7月	商工会でプレミアム商品券販売
11月	秋の叙勲で小針千代之助さん、岩谷浩光さん、仁井田保雄さんの3名が受章
平成20年 1月 (2008)	南須釜の念仏踊りが「福島遺産百選」に認定される
〃	日華親善友好都市提携20周年を迎える
4月	春の叙勲で車田次夫さんが受章
〃	榊枝カツヨさん満100歳賀寿
5月	西舘コトさん満100歳賀寿
〃	玉川村消防団が福島県知事表彰旗受賞

平成20年 6月(2008)	結成20周年東京玉川会総会
平成21年 1月(2009)	増子ヨシさん満100歳賀寿
2月	福島空港からJAL（日本航空）が撤退
〃	福島空港にアンテナショップ「空の駅たまかわ」オープン
3月	西部地区の光ブロードバンド供用開始
〃	いずみ幼稚園保育室増築
4月	矢吹ミヨさん満100歳賀寿
5月	東野の清流で石川地方植樹祭
6月	福島空港の国際線（ソウル便・上海便）が10周年を迎える
7月	小山田伸さん叙勲受章
8月	あぶくま高原自動車道の福島空港インターチェンジと石川
〃	母畑インターチェンジ間が開通
〃	首藤信勝さん叙勲受章
11月	北海道国際航空：エア・ドゥ便（福島-札幌線）が就航開始
平成22年 5月(2010)	玉川村東部地区の「フレッツ光ネクスト」サービス提供開始
〃	小針金之さんが玉川村初の献穀者として選出される
9月	玉川村総合運動公園にて県中地方・玉川村総合防災訓練開催
12月	藤田金二さん叙勲受章
平成23年 3月(2011)	東日本大震災で震度6弱を観測、玉川村にも甚大な被害
〃	佐久間倉太さん叙位受章、佐久間安直さん叙位受章
〃	あぶくま高原道路全線開通
〃	東日本大震災の避難者を187名受入

4 県内人口類似町村・近隣市町村統計表

市町村		面積	人						口			
			総数	男	女	年齢別割合			人口密度 1km ² 当たり	昼間人口		
						15歳未満	15～64歳	65歳以上				
玉川村		km ² 46.56	人 7,602	人 3,795	人 3,807	% 15.6	% 63.0	% 21.4	人 163.3	人 7,054		
人口類似町村	飯舘村	230.13	6,722	3,350	3,372	14.8	57.1	28.1	29.2	6,025		
	矢祭町	118.22	6,740	3,256	3,484	13.5	55.9	30.6	57.0	6,480		
	下郷町	317.09	7,053	3,405	3,648	12.4	53.3	34.3	22.2	6,427		
	双葉町	51.40	7,170	3,494	3,676	14.2	61.3	24.5	139.5	6,975		
近隣市町村	須賀川市		279.55	80,364	39,262	41,102	15.7	64.3	20.0	287.5	75,769	
	石川郡	石川町	115.71	18,921	9,188	9,733	13.2	61.2	25.6	163.5	18,585	
		平田村	93.53	7,538	3,746	3,792	14.5	61.8	23.7	80.6	6,507	
		浅川町	37.43	7,272	3,623	3,649	15.9	60.4	23.7	194.3	6,205	
		古殿町	163.47	6,511	3,209	3,302	14.0	56.4	29.6	39.8	5,870	
	岩瀬郡	鏡石町	31.25	12,746	6,211	6,535	16.4	64.6	19.0	407.9	12,224	
		天栄村	225.56	6,486	3,175	3,311	13.4	60.6	26.0	28.8	5,300	
		西白河郡	西郷村	192.32	19,494	9,820	9,674	16.7	66.2	17.1	101.4	19,445
		泉崎村	35.40	6,761	3,312	3,449	15.3	63.0	21.7	191.0	7,546	
	中島村	18.91	5,174	2,567	2,607	17.1	61.9	21.0	273.6	4,537		
矢吹町		60.37	18,735	9,447	9,288	14.1	63.8	22.1	310.3	18,447		
参考	全国		千km ² 377.91	千人 127,768	千人 62,349	千人 65,419	% 13.8	% 66.0	% 20.2	人 342.7	千人 —	
	福島県		13.78	2,091	1,017	1,074	14.7	62.6	22.7	151.7	2,082	
資料		総務省統計局「国勢調査報告」（平成17年10月1日現在）										

		世帯数			就業者				事業所	
他市町村 へ流出	他市町村 から流入	総数	うち一般世帯		15歳以上 就業者 数	産業別割合			事業所数	従業者数
			世帯数	1世帯 当たり 総数		第1次 産業	第2次 産業	第3次 産業		
人	人	世帯	世帯	人	人	%	%	%	事業所	人
2,320	1,771	1,944	1,943	3.91	3,961	19.3	47.8	32.9	418	3,499
990	293	1,740	1,739	3.87	3,403	29.8	39.3	30.9	258	1,882
1,335	1,075	1,957	1,955	3.45	3,385	19.2	43.4	37.4	396	2,957
1,243	617	2,188	2,187	3.22	3,576	17.8	34.2	48.0	432	2,544
1,960	1,765	2,342	2,339	3.07	3,449	9.6	27.2	63.2	346	2,721
15,365	10,770	24,726	24,697	3.25	39,614	11.7	33.2	55.1	3,547	31,883
3,719	3,383	5,483	5,469	3.46	9,402	12.1	38.6	49.3	1,065	7,205
1,706	675	2,032	2,030	3.71	4,241	24.2	43.0	32.8	305	2,479
2,012	945	2,060	2,058	3.53	3,781	12.8	47.5	39.7	382	2,315
1,188	547	1,764	1,764	3.69	3,457	18.8	46.3	34.9	335	2,261
3,840	3,318	3,877	3,873	3.29	6,493	12.8	38.0	49.2	597	5,381
2,010	824	1,641	1,641	3.95	3,217	13.8	39.3	46.9	269	2,297
5,004	4,955	6,123	6,090	3.20	9,757	7.8	41.0	51.2	850	10,860
1,964	2,749	1,888	1,887	3.58	3,497	15.6	40.8	43.6	283	3,889
1,610	973	1,320	1,320	3.92	2,637	19.1	40.4	40.5	199	1,599
4,403	4,115	5,766	5,746	3.26	9,183	13.8	38.1	48.1	833	7,790
(他県)	(他県)	千世帯	千世帯		千人				千事業所	千人
20,160	11,160	49,566	49,063	2.60	61,506	4.9	26.6	68.5	6,357	62,931
		710	707	2.96	1,010	9.3	30.9	59.8	105	944

※就業者総数には産業分類不能のものを含む

総務省統計局
「経済センサス基礎調査」
(平成21年7月1日現在)

市 町 村		工 業					商 業			
		事業所数	従事者数	製造品出荷額等			卸売・小売業			
				総 額	1事業所 当 たり	従 業 者 1人あたり	総 数			
							商店数	従業者数	年間商品 販 売 額	
		事業所	人	千万円	万円	万円	店	人	千万円	
玉川村		32	1,455	5,094	159,188	3,501	68	262	504	
人口類似町村	飯舘村	12	414	514	42,833	1,242	52	163	X	
	矢祭町	17	1,184	2,697	158,647	2,278	94	304	356	
	下郷町	11	313	410	37,273	1,310	120	421	434	
	双葉町	15	306	483	32,200	1,578	85	281	448	
須賀川市		147	4,801	16,514	112,340	3,440	710	4,582	7,702	
近隣市町村	石川郡	石川町	67	1,832	2,779	41,478	1,517	268	1,277	1,558
		平田村	27	612	898	33,259	1,467	70	209	X
		浅川町	37	1,086	1,854	50,108	1,707	74	276	X
		古殿町	30	861	944	61,800	2,153	81	291	262
岩瀬郡	鏡石町	68	1,995	4,502	66,206	2,257	101	853	1,233	
	天栄村	17	611	568	33,412	930	50	163	169	
西白河郡	西郷村	56	3,050	18,846	336,536	6,179	130	1,119	2,125	
	泉崎村	46	2,583	7,708	167,565	2,984	56	259	359	
	中島村	22	938	1,649	74,955	1,758	30	96	130	
	矢吹町	53	2,331	4,156	78,415	1,783	182	1,097	1,811	
参 考	全 国	235,817	7,736	265,259	11,249	3,429	1,473	11,106	548,237	
	福島県	4,408	168	4,725	10,719	2,813	21	126	2,039	
資 料		経済産業省経済産業政策局調査統計部「工業統計表」 福島県企画調整部情報統計領域「福島県の工業」（平成21年12月31日現在） ※従業者数3人以下の事業所は除く					福島県企画調整部統計調査課 「商業統計調査結果報告書」 （平成19年6月1日現在）			

農 業							
農 家 数			經 営 耕 地 面 積				農業産出額
総 数	販売農家	自給的農家	総 数	田	畑	樹園地	
戸	戸	戸	ha	ha	ha	ha	千万円
817	628	189	684	452	217	15	251
965	738	227	1,617	977	636	4	362
827	583	244	587	323	254	10	169
884	578	306	824	546	260	18	126
524	380	144	702	611	90	1	82
3,808	3,234	574	6,372	5,332	731	309	1,257
1,450	1,108	342	1,373	931	388	54	353
926	752	174	1,062	654	407	1	392
546	466	80	757	623	133	1	149
807	583	224	546	378	163	5	114
567	468	99	1,193	994	143	56	326
746	625	121	1,159	1,002	135	22	167
714	556	158	1,254	937	315	2	275
572	535	37	840	665	169	6	267
538	417	121	824	584	231	9	267
1,062	876	186	2,079	1,516	533	30	526
千戸	千戸	千戸	千ha	千ha	千ha	千ha	億円
2,528	1,631	897	3,632	2,046	1,372	214	86,509
97	71	26	116	88	22	6	2,505
農林水産省統計情報部「2010年農林業センサス」(平成22年2月1日現在)							東北農政局 「第56次福島農林水産統計年報」

市町村		商 業						
		卸 売 ・ 小 売 業						
		卸 売 業			小 売 業			
		商店数	従業者数	年間商品 販 売 額	商店数	従業者数	年間商品 販 売 額	
玉川村		店 8	人 27	千万円 102	店 68	人 262	千万円 504	
人口類似町村	飯舘村	2	13	X	52	163	X	
	矢祭町	5	13	21	94	304	356	
	下郷町	4	13	6	120	421	434	
	双葉町	9	74	288	85	281	448	
近隣 市町村	須賀川市		163	1,016	5,243	710	4,582	7,702
	石川郡	石川町	38	166	334	268	1,277	1,558
		平田村	1	18	X	70	209	X
		浅川町	3	4	X	74	276	X
		古殿町	7	15	33	81	291	262
	岩瀬郡	鏡石町	18	138	1,033	101	853	1,233
		天栄村	5	22	104	50	163	169
	西白河郡	西郷村	28	166	966	130	1,119	2,125
		泉崎村	11	111	966	56	259	359
		中島村	4	40	241	30	96	130
矢吹町		24	139	532	182	1,097	1,811	
参 考	全 国		千店 335	千人 3,526	十億円 413,532	千店 1,138	千人 7,579	十億円 134,705
	福島県		5	39	2,631	21	126	2,039
資 料		福島県企画調整部統計調査課「商業統計調査結果報告書」（平成19年6月1日現在）						

学 校								
幼 稚 園		小 学 校			中 学 校			
園 数	園児数	学校数	児童数	1校当たり 児 童 数	学校数	生徒数	1校当たり 生 徒 数	高校進学率
園	人	校	人	人	校	人	人	%
2	177	3	414	138	2	228	114	98.7
2	148	3	348	116	1	183	183	98.6
2	91	5	314	63	1	201	201	98.1
-	-	3	315	105	1	171	171	100.0
1	130	2	343	172	1	208	208	97.6
13	1,217	17	4,963	292	10	2,489	249	98.2
1	80	8	904	113	3	546	182	99.3
4	25	4	399	100	2	195	98	100.0
1	114	3	457	152	1	228	228	100.0
1	85	6	308	51	1	190	190	100.0
4	313	2	836	418	1	414	414	100.0
1	137	4	324	81	2	169	85	100.0
2	176	5	1,238	248	3	612	204	99.6
1	166	2	427	214	1	202	202	100.0
1	141	2	358	179	1	187	187	98.5
5	343	4	1,039	260	1	521	521	97.7
13,392	1,606	22,000	6,993	318	10,815	3,558	329	98.0
357	30	513	118	230	246	62	252	98.2

福島県企画調整部統計分析課「学校基本調査報告書」（平成22年5月1日現在）

市町村		所 得						財 政				
		総 生 産				分配所得		普通会計決算額		財政力 指 数 3ヵ年 平 均		
		総 額	産業別割合				総 額				1 人 当 たり 分 所 配 得	
			第1次	第2次	第3次	(控除) 帰属利子		歳 入	歳 出			
		百万円	%	%	%	%	百万円	千円	百万円		百万円	
玉川村		32,763	3.5	55.8	40.9	0.3	19,131	2,570	3,605	3,285	0.39	
人口類似町村	飯舘村	13,306	9.9	31.9	59.3	1.1	10,655	1,697	4,835	4,512	0.24	
	矢祭町	34,353	3.4	70.2	27.2	0.7	16,825	2,591	3,468	3,283	0.36	
	下郷町	20,593	6.4	23.0	72.0	1.4	13,115	1,970	4,691	4,442	0.44	
	双葉町	64,595	0.6	4.9	94.5	△0.0	32,165	4,608	5,881	5,608	0.78	
須賀川市		246,207	2.9	26.6	72.3	1.8	200,541	2,512	30,904	29,643	0.60	
近隣	石川郡	石川町	49,386	3.3	27.7	71.5	2.5	40,415	2,204	6,897	6,326	0.43
		平田村	18,839	8.1	40.8	51.6	0.5	14,587	2,031	4,394	4,187	0.29
		浅川町	21,585	3.6	46.7	51.2	1.4	16,712	2,380	3,133	2,927	0.37
		古殿町	15,122	5.7	39.2	56.9	1.8	12,771	2,062	4,424	4,261	0.24
市町村	岩瀬郡	鏡石町	45,798	2.7	48.9	49.4	1.1	33,390	2,618	4,624	4,419	0.61
		天栄村	18,154	7.0	28.0	65.6	0.5	14,567	2,312	4,324	4,101	0.32
	西白河郡	西郷村	137,696	2.1	59.0	38.9	△0.0	65,530	3,309	8,196	7,958	1.44
		泉崎村	43,540	2.6	65.3	31.9	△0.1	20,681	3,114	3,498	3,369	0.63
	中島村	14,820	7.3	45.1	48.2	0.5	12,452	2,445	2,474	2,323	0.31	
	矢吹町	63,372	2.9	33.2	65.2	1.2	46,242	2,471	7,041	6,774	0.53	
参 考			億円				億円					
	福島県		(県計) 79,445	2.0	29.6	70.4	2.0	(県計) 56,297	(県平均) 2,804	-	-	-
資 料		福島県企画調整部統計分析課 「平成20年度福島県市町村民所得推計年報」						福島県市町村財政課 「平成21市町村財政年報」				

2 土地・気象

1	玉川村の位置	19
2	地目別土地面積	19
3	玉川村の位置図	20
4	気象概況	21
5	月別降水総量	21
6	月別降水最大日量	21
7	月別平均気温	22
8	月別最高極気温	22
9	月別最低極気温	22
10	月別降雪総量	23
11	月別降雪最大値	23

1 玉川村の位置

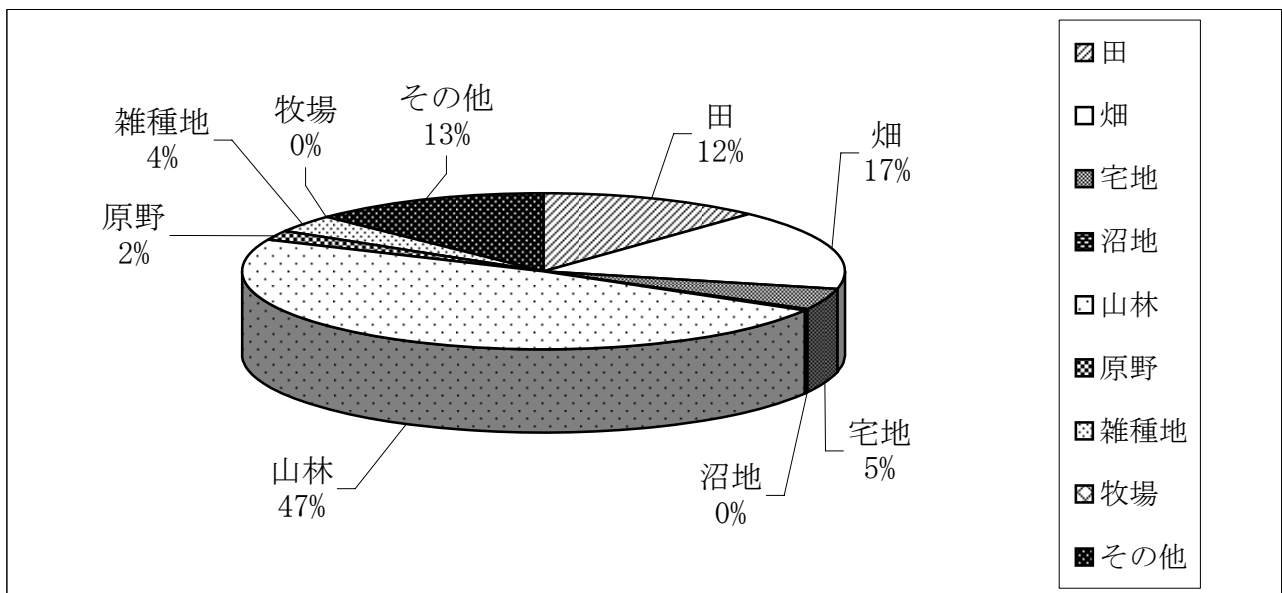
役場の位置	福島県石川郡玉川村大字小高字中畷9番地		
	東経 140° 24' 44"	北緯 37° 12' 28"	海拔262m
広がり	東西 11.30km	南北 9.20km	
面積	46.56 km ²		
村域	東端	大字四辻新田字東野	東経 140° 31' 北緯 37° 15'
	西端	大字竜崎字滝山	東経 140° 23' 北緯 37° 14'
	南端	大字川辺字久保田	東経 140° 25' 北緯 37° 10'
	北端	大字四辻新田字東野	東経 140° 31' 北緯 37° 15'

2 地目別土地面積

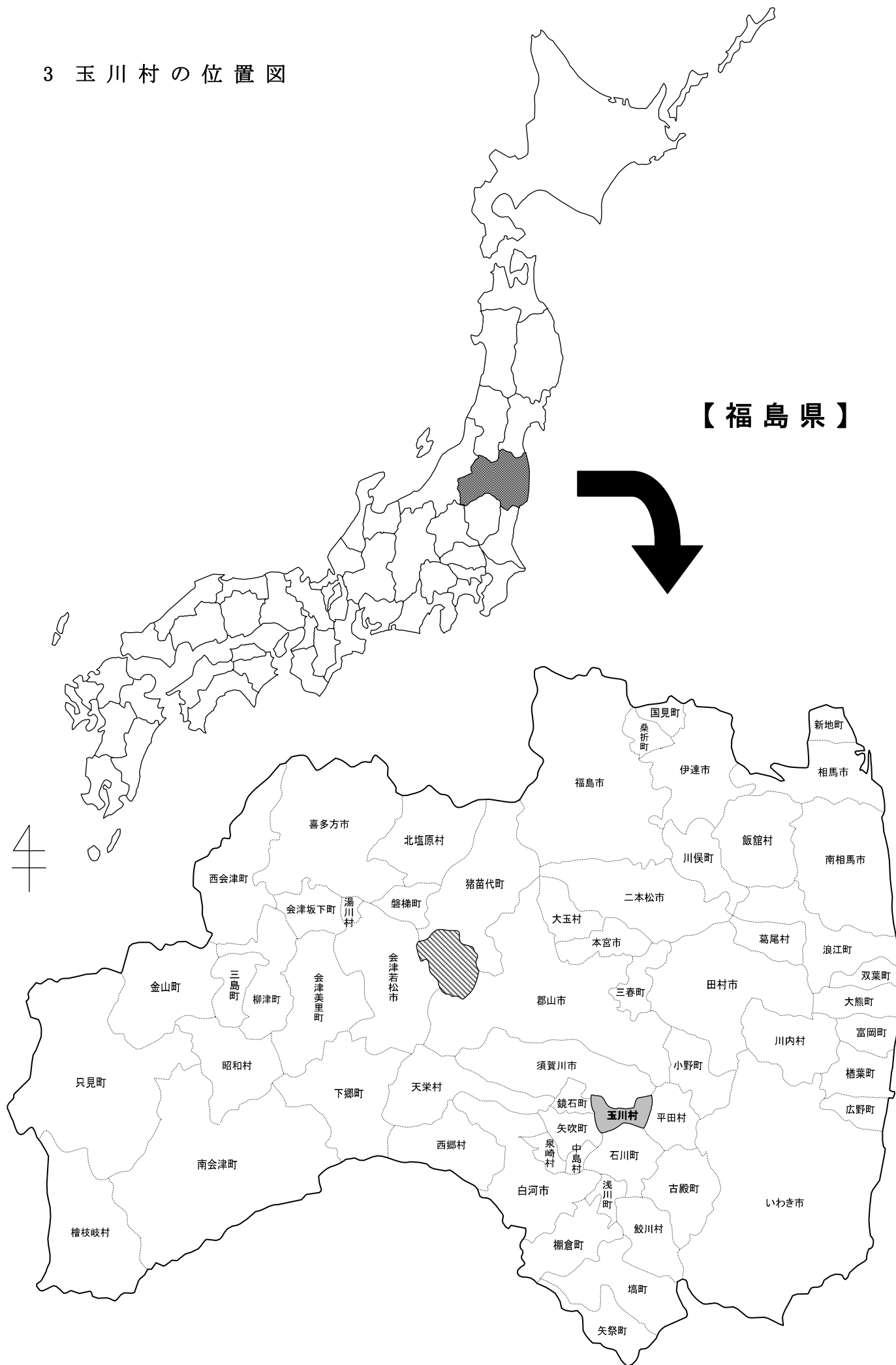
(単位：ha) 各年1月1日現在

年次	総数	田	畑	宅地	沼地	山林	原野	雑種地	牧場	その他
平成10年	4,656	579	817	194	3	2,285	96	155	1	526
11	4,656	575	811	198	3	2,275	96	167	1	530
12	4,656	569	796	201	3	2,275	96	169	1	546
13	4,656	566	794	202	3	2,273	96	170	1	551
14	4,656	565	791	204	3	2,270	96	171	1	555
15	4,656	564	789	206	3	2,270	96	170	1	557
16	4,656	562	787	205	4	2,255	96	170	1	576
17	4,656	562	786	206	4	2,253	96	170	1	578
18	4,656	558	782	206	4	2,253	96	172	1	584
19	4,656	556	779	207	4	2,255	96	168	1	590
20	4,656	554	778	209	4	2,255	96	168	1	591
21	4,656	552	777	212	4	2,254	97	166	1	593
22	4,656	552	774	217	4	2,251	97	166	1	594

資料：村住民税務課（固定資産概要調書）



3 玉川村の位置図



4 気象概況

年次	気 温			降 雨 量		降 雪 量	
	年平均	最高極	最低極	総 量	最大日量	総 量	最大値
	℃	℃	℃	mm	mm	cm	cm
平成16年	11.1	34.0	-7.5	1,592.0	131.0	76	17
17	11.4	34.5	-7.7	938.5	52.0	133	24
18	11.7	33.2	-9.2	1,508.5	94.0	34	7
19	11.9	34.4	-6.9	1,252.0	86.5	22	9
20	11.5	32.7	-7.2	1,030.0	61.0	72	30
21	11.8	32.3	-7.2	1,127.0	79.0	61	12
22	12.0	33.6	-9.7	1,506.5	81.0	74	14

資料：仙台航空測候所福島空港出張所

5 月別降水総量

(単位：mm)

年次 \ 月	1月	2月	3月	4月	5月	6月	7月	8月	9月	10月	11月	12月
平成16年	12.0	40.0	50.5	97.0	211.0	95.5	223.5	97.0	207.5	431.0	74.0	53.0
17	18.5	30.0	53.5	35.5	<u>94.5</u>	67.0	163.0	261.5	84.0	59.5	53.0	18.5
18	28.5	54.0	81.5	86.0	60.5	186.5	333.5	98.0	173.5	224.0	80.0	102.5
19	38.0	<u>28.0</u>	29.5	57.0	103.0	<u>150.5</u>	241.0	171.0	208.0	158.0	26.0	42.0
20	12.0	13.0	80.0	107.5	109.5	<u>95.5</u>	98.0	214.0	<u>90.5</u>	<u>101.0</u>	58.5	50.5
21	64.5	32.5	58.5	111.5	48.0	<u>105.5</u>	148.0	256.5	6.0	113.0	130.0	53.0
22	4.5	51.5	47.5	163.0	128.5	<u>148.5</u>	299.5	73.5	289.0	135.0	50.0	116.0

資料：仙台航空測候所福島空港出張所
 ※観測値の欠測がある月は____表示あり

6 月別降水最大日量

(単位：mm)

年次 \ 月	1月	2月	3月	4月	5月	6月	7月	8月	9月	10月	11月	12月
平成16年	6.5	27.5	19.5	42.5	48.5	16.0	91.0	21.0	74.0	131.0	22.0	37.5
17	12.5	12.5	16.0	10.5	37.5	14.5	36.5	52.0	23.5	14.0	26.5	5.5
18	25.5	19.0	22.5	37.5	18.0	94.0	37.5	63.5	33.5	83.5	26.0	46.5
19	33.5	13.0	9.0	13.5	26.5	53.5	63.5	38.0	52.0	86.5	18.5	18.5
20	6.5	7.5	13.5	27.0	44.0	36.0	17.5	61.0	53.5	57.5	23.5	22.0
21	32.0	13.0	19.0	41.0	17.5	30.0	28.5	73.0	4.5	48.5	79.0	18.5
22	2.0	14.0	9.0	34.5	41.0	35.5	70.5	45.5	81.0	43.5	17.0	50.0

資料：仙台航空測候所福島空港出張所
 ※観測値の欠測がある月は____表示あり

7 月別平均気温

(単位：℃)

年次 \ 月	1月	2月	3月	4月	5月	6月	7月	8月	9月	10月	11月	12月
平成16年	0.2	2.1	4.1	11.1	15.7	20.3	24.1	22.8	20.6	13.0	10.4	4.0
17	0.1	-0.2	<u>2.7</u>	10.3	<u>13.5</u>	20.5	22.0	24.4	20.6	14.8	7.9	-0.1
18	-0.5	1.3	3.7	8.6	15.2	19.2	21.7	24.5	19.0	14.7	8.9	3.9
19	2.1	<u>2.7</u>	4.1	8.6	14.8	<u>19.5</u>	20.4	24.3	21.1	13.9	<u>7.6</u>	3.4
20	0.1	-0.5	5.0	10.0	14.3	<u>17.9</u>	23.0	22.5	<u>19.7</u>	14.5	7.3	4.1
21	0.9	1.7	4.1	10.4	16.3	<u>19.1</u>	22.5	22.2	18.3	14.0	8.6	3.2
22	0.8	1.0	3.3	7.2	14.5	<u>20.0</u>	24.2	25.8	20.3	14.1	8.2	4.0

資料：仙台航空測候所福島空港出張所
 ※観測値の欠測がある月は____表示あり

8 月別最高極気温

(単位：℃)

年次 \ 月	1月	2月	3月	4月	5月	6月	7月	8月	9月	10月	11月	12月
平成16年	10.5	19.3	20.0	27.1	30.7	30.8	34.0	32.7	30.2	26.4	20.1	19.1
17	8.9	8.8	14.8	27.0	25.8	32.2	32.7	34.5	31.0	25.4	18.1	8.6
18	7.5	14.8	16.1	21.7	26.9	29.1	30.9	33.2	30.1	24.1	20.3	14.2
19	11.0	13.2	17.3	24.8	26.2	30.0	30.1	34.4	30.1	23.2	20.0	14.1
20	10.6	10.9	17.7	25.2	27.4	29.8	32.2	32.7	30.4	24.0	19.2	14.0
21	10.8	14.7	22.1	24.3	28.7	31.5	32.3	31.6	28.2	22.1	21.1	13.5
22	13.2	17.0	18.5	18.7	28.3	29.5	33.3	33.6	33.1	23.8	18.7	15.9

資料：仙台航空測候所福島空港出張所
 ※観測値の欠測がある月は____表示あり

9 月別最低極気温

(単位：℃)

年次 \ 月	1月	2月	3月	4月	5月	6月	7月	8月	9月	10月	11月	12月
平成16年	-7.3	-7.0	-5.1	0.7	5.1	9.7	12.6	14.4	10.1	1.3	0.9	-7.5
17	-7.7	-6.7	-6.4	-2.1	4.5	12.2	15.1	16.8	9.6	5.9	-3.0	-6.3
18	-9.2	-8.9	-5.6	-0.1	5.2	10.3	15.4	14.0	10.1	6.2	-0.9	-2.6
19	-4.8	-6.9	-5.2	-1.1	4.6	11.1	15.3	16.6	11.9	4.1	-2.8	-4.8
20	-6.5	-7.2	-3.7	0.2	2.8	7.8	14.1	14.1	7.7	2.8	-2.1	-4.2
21	-7.2	-5.5	-3.1	-0.2	2.2	7.6	15.3	14.1	8.2	5.6	-0.6	-5.8
22	-6.6	-9.7	-4.8	-2.6	3.7	5.9	17.1	20.3	9.2	0.2	-1.9	-5.2

資料：仙台航空測候所福島空港出張所
 ※観測値の欠測がある月は____表示あり

10 月別降雪総量

(単位：cm)

年次 \ 月	1月	2月	3月	4月	5月	6月	7月	8月	9月	10月	11月	12月
平成16年	36	17	4	0	-	-	-	-	-	-	0	26
17	48	31	26	0	-	-	-	-	-	-	0	28
18	9	16	5	0	-	-	-	-	-	-	-	4
19	1	2	13	0	-	-	-	-	-	-	0	6
20	18	43	6	0	-	-	-	-	-	-	0	5
21	26	14	4	12	-	-	-	-	-	-	0	5
22	3	40	10	17	-	-	-	-	-	-	-	4

資料：仙台航空測候所福島空港出張所

11 月別降雪最大値

(単位：cm)

年次 \ 月	1月	2月	3月	4月	5月	6月	7月	8月	9月	10月	11月	12月
平成16年	14	5	4	0	-	-	-	-	-	-	0	17
17	24	10	12	0	-	-	-	-	-	-	0	7
18	6	7	4	0	-	-	-	-	-	-	-	2
19	1	1	9	0	-	-	-	-	-	-	0	3
20	8	30	6	0	-	-	-	-	-	-	0	5
21	11	8	4	12	-	-	-	-	-	-	0	3
22	2	14	4	12	-	-	-	-	-	-	-	4

資料：仙台航空測候所福島空港出張所

3 人口・世帯

1	人口と世帯	25
2	行政区別世帯数	27
3	行政区別人口	28
4	年齢別人口（5歳階級・国勢調査）	29
5	年齢別人口（5歳階級・住民基本台帳）	31
6	年齢別人口（1歳階級・住民基本台帳）	33
7	人口動態	35
8	昼間人口	37
9	産業別就業者数	38

1 人口と世帯

年次	世帯数	人口			1世帯 当たり 人員	人口指数	適用
		総数	男	女			
大正 9年	世帯 1,132	人 6,944	人 3,438	人 3,506	人 6.1	100.0	第1回国勢調査
14	1,104	6,365	3,066	3,299	5.8	91.7	第2回国勢調査
昭和 5年	1,214	6,887	3,334	3,553	5.7	99.2	第3回国勢調査
10	1,218	7,164	3,504	3,660	5.9	103.2	第4回国勢調査
15	1,170	7,264	3,552	3,712	6.2	104.6	第5回国勢調査
20	1,591	9,015	4,223	4,792	5.7	129.8	第6回国勢調査
25	1,486	9,014	4,394	4,620	6.1	129.8	第7回国勢調査
30	1,437	8,941	4,372	4,569	6.2	129.8	第8回国勢調査
35	1,428	8,556	4,174	4,382	6.0	123.2	第9回国勢調査
36	1,423	8,391	4,109	4,282	5.9	120.8	第10回国勢調査
37	1,424	8,318	4,081	4,237	5.8	119.8	
38	1,423	8,215	4,025	4,190	5.8	118.3	
39	1,424	8,096	3,955	4,141	5.7	116.6	
40	1,432	8,021	3,886	4,135	5.6	115.5	
41	1,436	7,885	3,851	4,034	5.5	113.6	第11回国勢調査
42	1,426	7,702	3,735	3,967	5.4	110.9	
43	1,431	7,566	3,670	3,896	5.3	109.0	
44	1,429	7,484	3,612	3,872	5.2	107.8	
45	1,435	7,480	3,626	3,854	5.2	107.7	
46	1,420	7,297	3,554	3,743	5.1	105.1	第12回国勢調査
47	1,420	7,263	3,544	3,719	5.1	104.6	
48	1,416	7,198	3,509	3,689	5.1	103.7	
49	1,413	7,191	3,508	3,683	5.1	103.6	
50	1,444	7,248	3,555	3,693	5.0	104.4	
51	1,450	7,278	3,558	3,720	5.0	104.8	第13回国勢調査
52	1,466	7,327	3,606	3,721	5.0	105.5	
53	1,488	7,350	3,630	3,720	4.9	105.8	
54	1,490	7,379	3,661	3,718	5.0	106.3	
55	1,493	7,431	3,685	3,746	5.0	107.0	
56	1,498	7,448	3,668	3,780	5.0	107.3	第14回国勢調査
57	1,512	7,480	3,668	3,812	4.9	107.7	
58	1,528	7,465	3,671	3,794	4.9	107.5	
59	1,537	7,482	3,684	3,798	4.9	107.7	
60	1,540	7,505	3,707	3,798	4.9	108.1	
61	1,553	7,510	3,722	3,788	4.8	108.2	第15回国勢調査
62	1,551	7,546	3,725	3,821	4.9	108.7	
63	1,576	7,558	3,743	3,815	4.8	108.8	
平成元年	1,595	7,598	3,777	3,821	4.8	109.4	
2	1,667	7,631	3,791	3,840	4.6	109.9	
3	1,676	7,658	3,797	3,861	4.6	110.3	
4	1,701	7,665	3,786	3,879	4.5	110.4	
5	1,718	7,657	3,781	3,876	4.5	110.3	

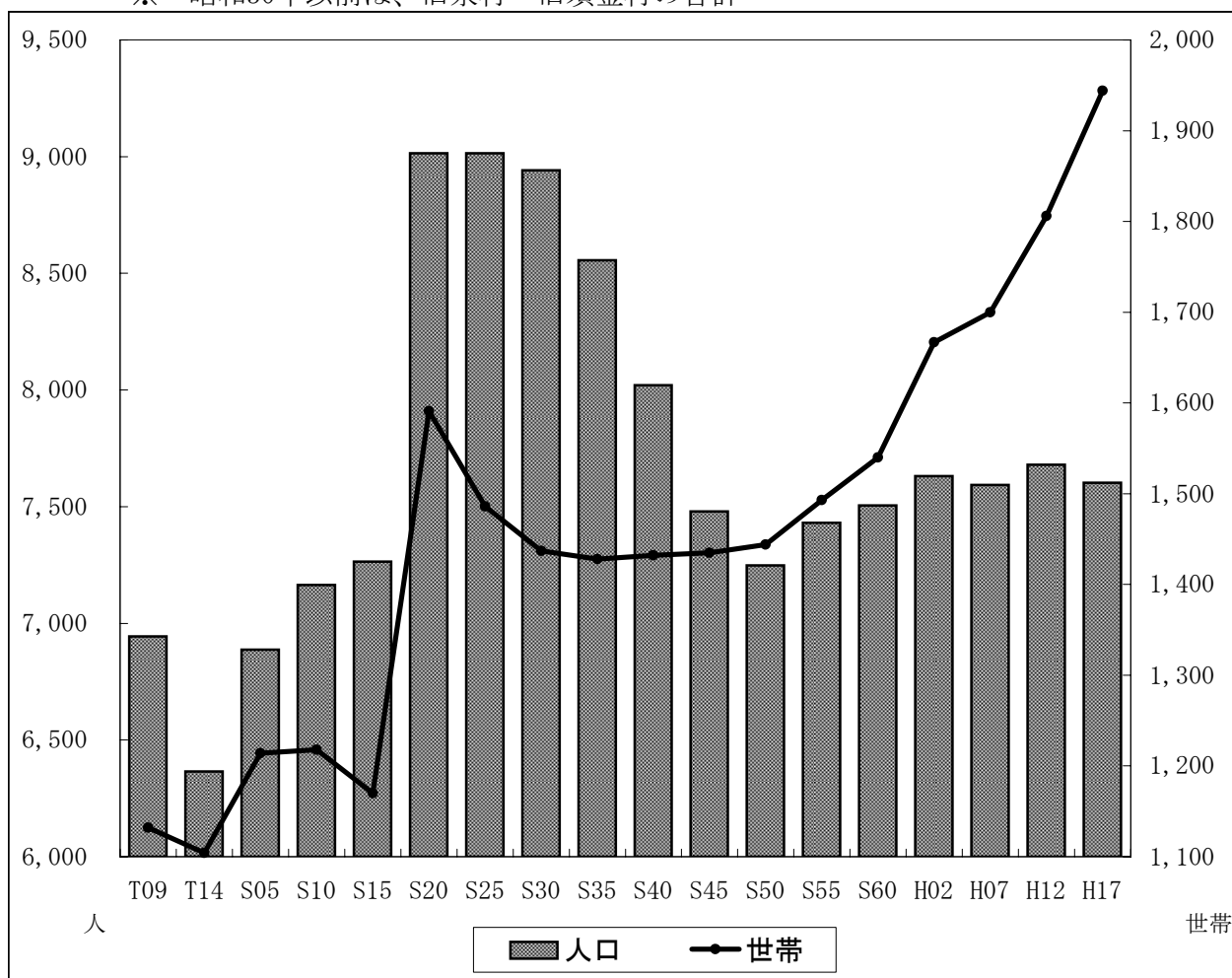
資料：総務省統計局「国勢調査報告」・福島県企画調整部統計分析課「福島県の推計人口」

※ 昭和30年以前は旧泉村・旧須釜村の合計

各年10月1日現在

年次	世帯数	人口			1世帯 当たり 人員	人口指数	適用
		総数	男	女			
平成 6年	世帯	人	人	人	人		
	1,741	7,676	3,785	3,891	4.4	110.5	第16回国勢調査
7	1,700	7,593	3,724	3,869	4.5	109.3	
8	1,722	7,631	3,739	3,892	4.4	109.9	第17回国勢調査
9	1,739	7,629	3,728	3,901	4.4	109.9	
10	1,777	7,636	3,745	3,891	4.3	110.0	
11	1,798	7,607	3,748	3,859	4.2	109.5	
12	1,806	7,680	3,809	3,871	4.3	110.6	
13	1,818	7,651	3,784	3,867	4.2	110.2	
14	1,826	7,588	3,761	3,827	4.2	109.3	第18回国勢調査
15	1,854	7,567	3,766	3,801	4.1	109.0	
16	1,930	7,601	3,775	3,826	3.9	109.5	
17	1,944	7,602	3,795	3,807	3.9	109.5	
18	1,969	7,534	3,767	3,767	3.8	108.5	
19	2,002	7,501	3,742	3,759	3.7	108.0	
20	2,012	7,445	3,707	3,738	3.7	107.2	
21	2,010	7,362	3,665	3,697	3.7	106.0	

資料：総務省統計局「国勢調査報告」・福島県企画調整部統計分析課「福島県の推計人口」
 ※ 昭和30年以前は、旧泉村・旧須釜村の合計



2 行政区別世帯数

(単位：世帯) 各年10月1日現在

年次	総数	川辺	蒜生	小高	中	岩法寺	竜崎
平成3年	1,650	230	66	258	143	183	192
4	1,659	232	67	255	145	185	191
5	1,679	232	68	258	147	184	191
6	1,697	231	71	260	143	183	191
7	1,721	233	73	260	151	185	195
8	1,744	234	80	264	152	180	213
9	1,763	235	82	264	152	191	216
10	1,780	251	85	265	153	186	219
11	1,818	259	88	264	167	190	226
12	1,854	279	90	262	167	192	226
13	1,861	281	89	266	173	193	229
14	1,858	279	98	264	171	193	237
15	1,868	280	95	272	171	199	239
16	1,951	281	95	270	232	203	238
17	1,967	288	95	285	225	203	236
18	1,990	288	107	283	230	202	254
19	2,009	289	116	286	232	204	256
20	2,030	294	118	287	234	206	260
21	2,040	297	121	292	229	206	261
22	2,044	300	120	295	230	205	261

年次	南須釜	北須釜	吉	山小屋	四辻新田
平成3年	278	143	74	43	41
4	281	144	75	42	42
5	292	145	74	42	42
6	292	147	74	42	41
7	302	144	74	42	41
8	314	145	74	43	39
9	306	147	76	44	40
10	311	146	75	43	39
11	315	147	76	43	40
12	318	146	75	45	41
13	316	146	73	44	41
14	313	145	72	44	41
15	309	144	75	44	43
16	309	143	74	45	45
17	307	144	73	47	44
18	312	144	73	47	46
19	316	143	73	47	45
20	320	144	74	47	46
21	319	146	76	47	46
22	316	147	76	47	47

資料：村住民税務課（住民基本台帳）

3 行政区別人 口

(単位：人) 各年10月1日現在

年 次	総 数	川 辺	蒜 生	小 高	中	岩法寺	竜 崎
平成3年	7,722	1,123	316	1,158	653	740	885
4	7,749	1,127	320	1,152	649	757	888
5	7,748	1,108	327	1,148	648	751	904
6	7,740	1,110	334	1,132	621	750	938
7	7,760	1,114	342	1,120	642	747	935
8	7,790	1,112	373	1,128	658	723	924
9	7,824	1,129	376	1,133	663	745	937
10	7,822	1,168	382	1,114	659	729	921
11	7,825	1,185	388	1,107	683	727	922
12	7,806	1,232	378	1,072	676	732	922
13	7,767	1,238	373	1,075	674	723	914
14	7,688	1,239	379	1,059	656	725	898
15	7,653	1,242	366	1,070	660	727	895
16	7,692	1,233	363	1,045	719	732	942
17	7,658	1,241	359	1,060	700	734	946
18	7,591	1,209	374	1,053	692	734	950
19	7,547	1,179	400	1,068	691	729	935
20	7,499	1,177	405	1,060	689	713	934
21	7,428	1,159	390	1,064	692	712	924
22	7,303	1,144	387	1,060	689	700	904

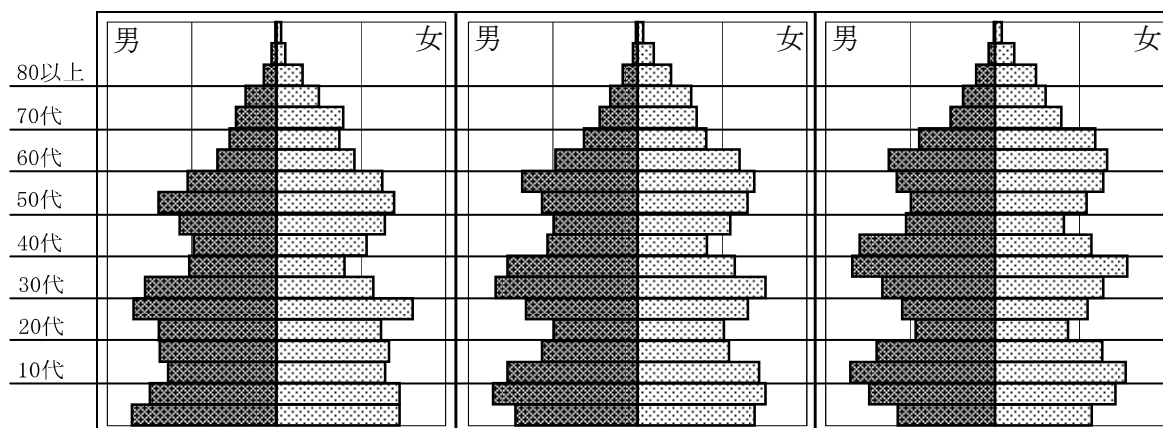
年 次	南須釜	北須釜	吉	山小屋	四辻新田
平成3年	1,321	717	358	263	188
4	1,326	734	351	261	184
5	1,337	734	345	263	183
6	1,337	731	340	258	189
7	1,356	721	337	254	192
8	1,372	715	343	251	191
9	1,351	711	341	248	190
10	1,362	709	343	245	190
11	1,356	696	335	241	185
12	1,351	692	334	240	177
13	1,334	685	336	242	173
14	1,317	675	332	236	172
15	1,304	658	321	236	174
16	1,289	644	314	232	179
17	1,262	640	314	228	174
18	1,253	619	307	225	175
19	1,238	596	306	228	177
20	1,230	588	301	227	175
21	1,213	582	299	220	173
22	1,159	588	295	210	167

資料：村住民税務課（住民基本台帳）

4 年齢別人口（5歳階級・国勢調査）

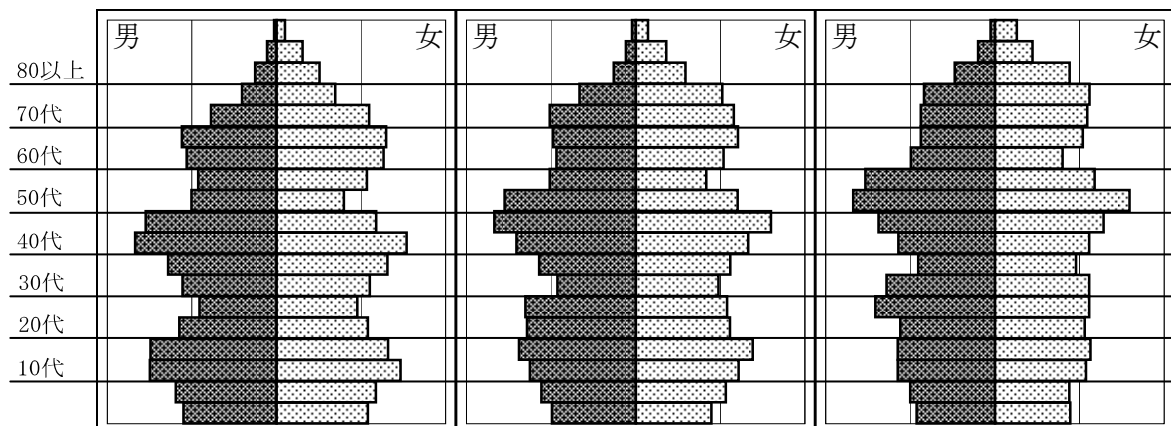
	昭和55年			昭和60年			平成 2年		
	合計	男	女	合計	男	女	合計	男	女
0～4歳	633	342	291	566	289	277	459	230	229
5～9	590	299	291	644	342	302	582	297	285
10～14	513	256	257	595	308	287	651	342	309
15～19	542	276	266	442	226	216	534	280	254
20～24	525	278	247	402	198	204	360	187	173
25～29	660	338	322	525	264	261	438	219	219
30～34	540	311	229	638	336	302	522	266	256
35～39	367	206	161	538	308	230	650	337	313
40～44	409	196	213	377	213	164	548	320	228
45～49	485	229	256	417	198	219	373	210	163
50～54	557	279	278	486	226	260	416	199	217
55～59	460	210	250	549	273	276	488	232	256
60～64	324	140	184	435	194	241	516	251	265
65～69	260	111	149	289	127	162	416	179	237
70～74	254	96	158	230	90	140	262	105	157
75～79	173	73	100	192	65	127	195	75	120
80～84	92	30	62	114	35	79	141	44	97
85～89	33	12	21	49	11	38	61	15	46
90歳以上	14	3	11	17	4	13	19	3	16
年齢不詳									
合計	7,431	3,685	3,746	7,505	3,707	3,798	7,631	3,791	3,840
(再計)									
0～14	1,736	897	839	1,805	939	866	1,692	869	823
15～64	4,869	2,463	2,406	4,809	2,436	2,373	4,845	2,501	2,344
65～	826	325	501	891	332	559	1,094	421	673
構成比									
0～14	23.4	24.4	22.4	24.0	25.3	22.8	22.2	22.9	21.4
15～64	65.5	66.8	64.2	64.1	65.7	62.5	63.5	66.0	61.1
65～	11.1	8.8	13.4	11.9	9.0	14.7	14.3	11.1	17.5

資料：総務省統計局「国勢調査報告」



(単位:人・%)各年10月1日現在

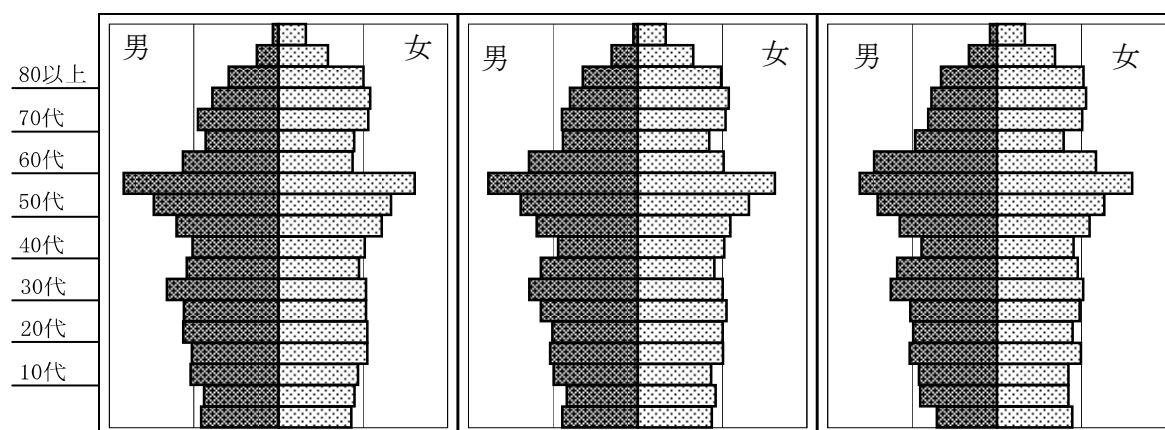
	平成 7年			平成12年			平成17年		
	合計	男	女	合計	男	女	合計	男	女
0～4歳	436	220	216	377	198	179	363	185	178
5～9	473	238	235	436	223	213	376	200	176
10～14	592	299	293	493	250	243	445	230	215
15～19	562	298	264	553	276	277	456	230	226
20～24	446	230	216	480	257	223	436	224	212
25～29	373	182	191	477	261	216	506	283	223
30～34	443	222	221	381	185	196	479	256	223
35～39	518	256	262	452	228	224	373	181	192
40～44	642	334	308	548	282	266	451	228	223
45～49	545	309	236	654	334	320	532	275	257
50～54	360	201	159	551	310	241	653	335	318
55～59	399	185	214	370	203	167	542	306	236
60～64	465	212	253	395	187	208	359	199	160
65～69	483	224	259	437	195	242	383	175	208
70～74	374	155	219	435	203	232	393	175	218
75～79	220	81	139	338	133	205	392	168	224
80～84	152	50	102	170	52	118	272	95	177
85～89	84	22	62	95	23	72	129	40	89
90歳以上	26	6	20	38	9	29	62	10	52
年齢不詳									
合計	7,593	3,724	3,869	7,680	3,809	3,871	7,602	3,795	3,807
(再計)									
0～14	1,501	757	744	1,306	671	635	1,184	615	569
15～64	4,753	2,429	2,324	4,861	2,523	2,338	4,787	2,517	2,270
65～	1,339	538	801	1,513	615	898	1,631	663	968
構成比									
0～14	19.8	20.3	19.2	17.0	17.6	16.4	15.6	16.2	15.0
15～64	62.6	65.2	60.1	63.3	66.2	60.4	63.0	66.3	59.6
65～	17.6	14.4	20.7	19.7	16.1	23.2	21.4	17.5	25.4



5 年齢別人口（5歳階級・住民基本台帳）

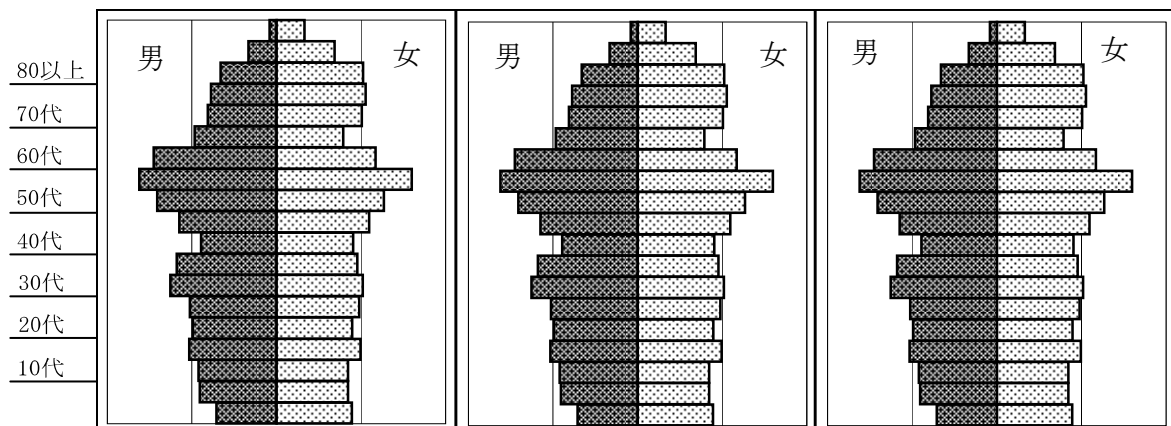
	平成17年			平成18年			平成19年		
	合計	男	女	合計	男	女	合計	男	女
0～4歳	354	181	173	337	184	153	343	186	157
5～9	368	196	172	355	184	171	358	178	180
10～14	445	229	216	434	212	222	413	213	200
15～19	469	236	233	469	242	227	430	217	213
20～24	498	245	253	481	252	229	466	233	233
25～29	497	272	225	469	254	215	450	237	213
30～34	461	251	210	471	251	220	493	278	215
35～39	370	183	187	380	189	191	396	200	196
40～44	451	228	223	413	209	204	393	206	187
45～49	545	285	260	539	275	264	516	252	264
50～54	655	335	320	620	312	308	582	293	289
55～59	545	312	233	636	362	274	673	374	299
60～64	360	199	161	343	189	154	361	196	165
65～69	382	175	207	352	169	183	348	173	175
70～74	396	174	222	409	184	225	411	188	223
75～79	391	169	222	386	165	221	377	167	210
80～84	273	97	176	279	97	182	302	106	196
85～89	132	40	92	144	45	99	164	49	115
90歳以上	66	11	55	74	13	61	71	11	60
年齢不詳									
合計	7,658	3,818	3,840	7,591	3,788	3,803	7,547	3,757	3,790
(再計)									
0～14	1,167	606	561	1,126	580	546	1,114	577	537
15～64	4,851	2,546	2,305	4,821	2,535	2,286	4,760	2,486	2,274
65～	1,640	666	974	1,644	673	971	1,673	694	979
構成比									
0～14	15.2	15.9	14.6	14.8	15.3	14.4	14.8	15.4	14.2
15～64	63.3	66.7	60.0	63.5	66.9	60.1	63.1	66.2	60.0
65～	21.4	17.4	25.4	21.7	17.8	25.5	22.2	18.5	25.8

資料：村住民税務課（住民基本台帳）



(単位:人・%)各年10月1日現在

	平成20年			平成21年			平成22年		
	合計	男	女	合計	男	女	合計	男	女
0～4歳	355	183	172	353	178	175	320	142	178
5～9	356	176	180	352	168	184	350	181	169
10～14	396	208	188	373	199	174	353	184	169
15～19	415	205	210	409	207	202	405	206	199
20～24	435	225	210	403	202	201	377	198	179
25～29	431	224	207	439	229	210	401	205	196
30～34	471	264	207	457	256	201	455	251	204
35～39	407	217	190	410	229	181	427	236	191
40～44	407	203	204	393	188	205	359	178	181
45～49	485	241	244	458	239	219	449	230	219
50～54	561	295	266	540	277	263	536	282	254
55～59	688	366	322	677	353	324	644	324	320
60～64	401	226	175	460	257	203	524	290	234
65～69	351	172	179	346	177	169	351	193	158
70～74	402	190	212	387	179	208	364	162	202
75～79	373	156	217	375	160	215	366	155	211
80～84	319	118	201	327	130	197	337	132	205
85～89	168	51	117	193	62	131	203	66	137
90歳以上	78	13	65	76	10	66	82	16	66
年齢不詳									
合計	7,499	3,733	3,766	7,428	3,700	3,728	7,303	3,631	3,672
(再計)									
0～14	1,107	567	540	1,078	545	533	1,023	507	516
15～64	4,701	2,466	2,235	4,646	2,437	2,209	4,577	2,400	2,177
65～	1,691	700	991	1,704	718	986	1,703	724	979
構成比									
0～14	14.8	15.2	14.3	14.5	14.7	14.3	14.0	14.0	14.1
15～64	62.7	66.1	59.3	62.5	65.9	59.3	62.7	66.1	59.3
65～	22.5	18.7	26.3	22.9	19.4	26.4	23.3	19.9	26.7



6 年齢別人口（1歳階級・住民基本台帳）

年 齢	総 数	男	女	年 齢	総 数	男	女
0～4歳	320	142	178	30～34歳	455	251	204
0	50	18	32	30	98	51	47
1	59	23	36	31	97	54	43
2	74	32	42	32	81	46	35
3	70	39	31	33	94	55	39
4	67	30	37	34	85	45	40
5～9	350	181	169	35～39	427	236	191
5	74	51	23	35	92	52	40
6	66	35	31	36	80	45	35
7	70	36	34	37	91	51	40
8	64	33	31	38	79	42	37
9	76	26	50	39	85	46	39
10～14	353	184	169	40～44	359	178	181
10	72	36	36	40	66	38	28
11	69	39	30	41	70	33	37
12	64	34	30	42	84	38	46
13	68	40	28	43	68	31	37
14	80	35	45	44	71	38	33
15～19	405	206	199	45～49	449	230	219
15	90	48	42	45	91	44	47
16	83	41	42	46	84	46	38
17	82	42	40	47	77	47	30
18	72	32	40	48	84	35	49
19	78	43	35	49	113	58	55
20～24	377	198	179	50～54	536	282	254
20	72	40	32	50	97	53	44
21	69	32	37	51	118	56	62
22	78	41	37	52	101	51	50
23	82	41	41	53	110	60	50
24	76	44	32	54	110	62	48
25～29	401	205	196	55～59	644	324	320
25	81	38	43	55	99	47	52
26	84	46	38	56	130	68	62
27	80	39	41	57	131	57	74
28	85	49	36	58	141	71	70
29	71	33	38	59	143	81	62

資料：村住民税務課（住民基本台帳）

(単位:人)平成22年10月1日現在

年 齢	総 数	男	女	年 齢	総 数	男	女
60～64歳	524	290	234	90～94歳	62	15	47
60	131	73	58	90	22	10	12
61	136	77	59	91	11	0	11
62	118	65	53	92	20	4	16
63	92	48	44	93	4	0	4
64	47	27	20	94	5	1	4
65～69	351	193	158	95～99	19	1	18
65	62	34	28	95	8	1	7
66	75	45	30	96	7	0	7
67	77	37	40	97	1	0	1
68	76	44	32	98	2	0	2
69	61	33	28	99	1	0	1
70～74	364	162	202	100～104	1	0	1
70	59	21	38	100	1	0	1
71	76	38	38	101	0	0	0
72	64	29	35	102	0	0	0
73	83	40	43	103	0	0	0
74	82	34	48	104	0	0	0
75～79	366	155	211	計	7,303	3,631	3,672
75	77	36	41	<p>玉川村の人口ピラミッド</p>			
76	82	41	41				
77	69	24	45				
78	71	30	41				
79	67	24	43				
80～84	337	132	205				
80	76	32	44				
81	70	30	40				
82	61	29	32				
83	74	25	49				
84	56	16	40				
85～89	203	66	137				
85	48	19	29				
86	49	12	37				
87	36	13	23				
88	40	14	26				
89	30	8	22				

7 人口動態

年次	増減	自然動態								
		増減			出生			死亡		
		総数	男	女	総数	男	女	総数	男	女
昭和45年	△ 101	46	16	30	98	45	53	52	29	23
46	△ 113	25	13	12	107	54	53	82	41	41
47	△ 170	52	15	37	112	48	64	60	33	27
48	△ 49	31	23	8	90	51	39	59	28	31
49	△ 24	62	26	36	127	68	59	65	42	23
50	△ 11	50	24	26	113	62	51	63	38	25
51	△ 9	62	28	34	130	63	67	68	35	33
52	42	69	33	36	136	74	62	67	41	26
53	27	58	42	16	125	78	47	67	36	31
54	22	46	18	28	113	54	59	67	36	31
55	53	66	33	33	135	71	64	69	38	31
56	17	54	29	25	117	58	59	63	29	34
57	25	46	26	20	114	60	54	68	34	34
58	19	48	6	42	121	50	71	73	44	29
59	△ 4	54	30	24	117	63	54	63	33	30
60	14	44	28	16	101	63	38	57	35	22
61	25	58	24	34	121	61	60	63	37	26
62	17	52	21	31	107	47	60	55	26	29
63	40	33	17	16	89	44	45	56	27	29
平成元年	△ 11	9	13	△ 4	76	44	32	67	31	36
2	61	30	18	12	86	46	40	56	28	28
3	33	45	25	20	95	48	47	50	23	27
4	12	25	8	17	86	45	41	61	37	24
5	△ 7	17	5	12	82	41	41	65	36	29
6	28	28	17	11	92	46	46	64	29	35
7	△ 2	4	△ 3	7	73	31	42	69	34	35
8	△ 68	34	13	21	99	49	50	65	36	29
9	28	36	21	15	77	39	38	41	18	23
10	3	3	2	1	75	41	34	72	39	33
11	△ 44	△ 16	1	△ 17	65	39	26	81	38	43
12	0	24	16	8	79	42	37	55	26	29
13	17	△ 8	△ 14	6	77	34	43	85	48	37
14	△ 59	14	△ 7	21	71	24	47	57	31	26
15	△ 54	11	4	7	76	39	37	65	35	30
16	47	△ 7	△ 5	△ 2	62	27	35	69	32	37
17	5	△ 4	4	△ 8	73	41	32	77	37	40
18	△ 65	△ 2	5	△ 7	74	48	26	76	43	33
19	△ 40	4	0	4	71	36	35	67	36	31
20	△ 39	5	△ 12	17	72	23	49	67	35	32
21	△ 110	△ 27	△ 16	△ 11	56	26	30	83	42	41

資料：福島県企画調整部統計分析課「福島県の推計人口」（福島県現住人口調査年報）

社 会 動 態

増 減	転 入			転 出		
	総 数	県 内	県 外	総 数	県 内	県 外
△ 147	228	92	136	375	153	222
△ 138	222	112	110	360	148	212
△ 222	187	85	102	409	217	192
△ 80	206	97	109	286	117	169
△ 86	232	101	131	318	125	193
△ 61	218	92	126	279	126	153
△ 71	202	104	98	273	141	132
△ 27	186	101	85	213	92	121
△ 31	225	106	119	256	121	135
△ 24	208	108	100	232	111	121
△ 13	218	122	96	231	113	118
△ 37	190	96	94	227	127	100
△ 21	180	116	64	201	117	84
△ 29	164	101	63	193	110	83
△ 58	170	121	49	228	128	100
△ 30	156	89	67	186	111	75
△ 33	183	111	72	216	125	91
△ 35	139	81	58	174	99	75
7	168	101	67	161	83	78
△ 20	177	114	63	197	124	73
31	183	120	63	152	95	57
△ 12	170	118	52	182	102	80
△ 13	182	134	48	195	137	58
△ 24	163	103	60	187	123	64
0	179	142	37	179	126	53
△ 6	172	124	48	178	125	53
△ 102	203	160	43	305	149	156
△ 8	168	101	67	176	115	61
0	211	166	45	211	159	52
△ 28	195	140	55	223	156	67
△ 24	196	124	72	220	150	70
25	210	153	57	185	133	52
△ 73	149	108	41	222	158	64
△ 65	190	133	57	255	170	85
54	311	222	89	257	174	83
9	240	159	81	231	161	70
△ 63	200	102	98	263	161	102
△ 44	221	145	76	265	126	139
△ 44	157	98	59	201	127	74
△ 83	186	131	55	269	166	103

8 昼間人口

(単位:人・%)各年10月1日

年次	区分	常住人口	移 動 人 口			昼間人口	現住人口を 100とする 昼間人口
			流入	流出	流入-流出		
昭和55年	就業者	4,265	544	975	△ 431	3,834	
	通学者	1,313	2	361	△ 359	954	
	その他	1,853	-	-	-	1,853	
	計	7,431	546	1,336	△ 790	6,641	89.4
昭和60年	就業者	4,170	595	1,175	△ 580	3,590	
	通学者	1,385	1	314	△ 313	1,072	
	その他	1,950	-	-	-	1,950	
	計	7,505	596	1,489	△ 893	6,612	88.1
平成 2年	就業者	4,199	918	1,423	△ 505	3,694	
	通学者	1,499	7	377	△ 370	1,129	
	その他	1,933	-	-	-	1,933	
	計	7,631	925	1,800	△ 875	6,756	88.5
平成 7年	就業者	4,062	1,350	1,654	△ 304	3,758	
	通学者	1,383	4	427	△ 423	960	
	その他	2,148	-	-	-	2,148	
	計	7,593	1,354	2,081	△ 727	6,866	90.4
平成12年	就業者	4,173	1,898	1,698	200	4,373	
	通学者	1,273	-	415	△ 415	858	
	その他	2,234	-	-	-	2,234	
	計	7,680	1,898	2,113	△ 215	7,465	97.2
平成17年	就業者	4,155	1,772	1,964	△ 192	3,963	
	通学者	1,077	-	356	△ 356	721	
	その他	2,370	-	-	-	2,370	
	計	7,602	1,772	2,320	△ 548	7,054	92.8

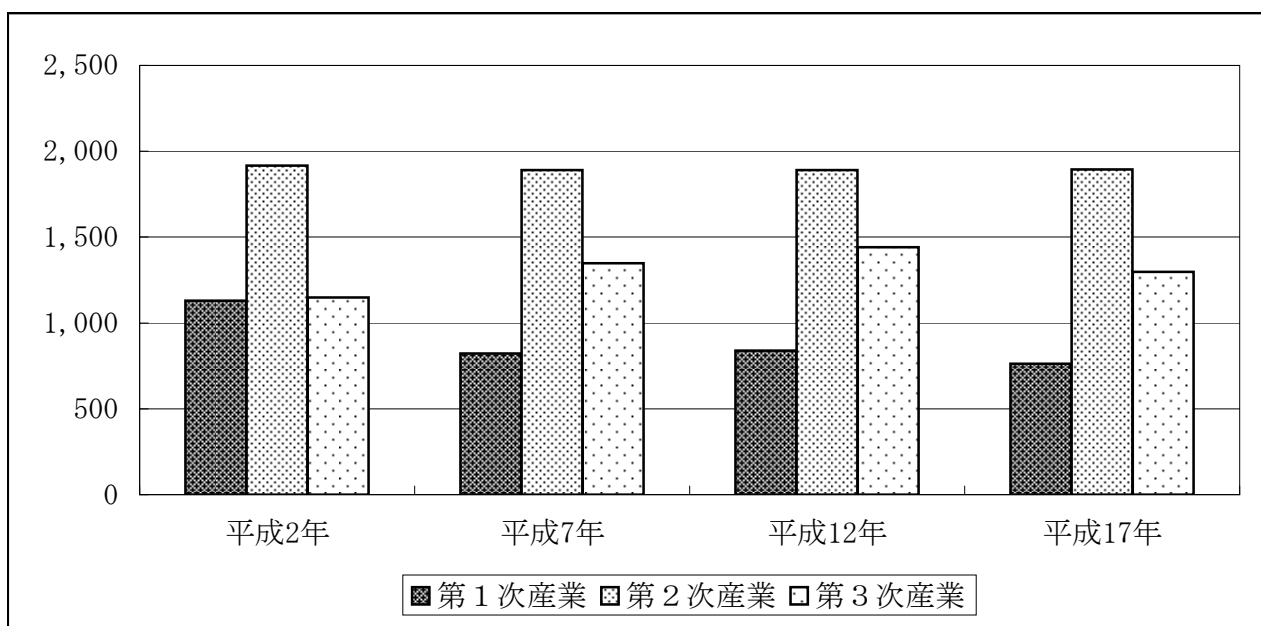
資料：総務省統計局「国勢調査報告」

9 産業別就業者数

(単位:人%)各年10月1日

産業分類	平成2年	平成7年	平成12年	平成17年			
				総数	男	女	構成比
総数	4,199	4,062	4,173	3,961	2,378	1,583	100.0
第1次産業	1,130	822	838	763	402	361	19.3
農業	1,119	814	824	756	397	359	19.1
林業	11	8	14	7	5	2	0.2
漁業	-	-	-	-	-	-	-
第2次産業	1,917	1,891	1,891	1,894	1,317	577	47.8
鉱業	12	14	6	0	-	-	-
建設業	410	489	511	323	276	47	8.1
製造業	1,495	1,388	1,374	1,571	1,041	530	39.7
第3次産業	1,149	1,348	1,442	1,297	654	643	32.7
電気・ガス・水道業	6	9	14	3	3	0	0.1
運輸・通信業	137	164	151	178	135	43	4.5
卸・小売・飲食業	402	438	461	370	137	233	9.3
金融・保険業	49	43	44	8	5	3	0.2
不動産業	2	7	4	20	8	12	0.5
サービス業	460	588	648	612	278	334	15.4
公務	93	99	120	106	88	18	2.7
分類不能の産業	3	1	2	7	5	2	0.2

資料：総務省統計局「国勢調査報告」



4 事業所

1 事業所数・従業者数	40
2 従業者規模別事業所数・従業者数	40

1 事業所数・従業者数

産業分類	平成 3 年				平成 8 年			
	民 営		公 営		民 営		公 営	
	事業所数	従業者数	事業所数	従業者数	事業所数	従業者数	事業所数	従業者数
総 数	280	2,401	22	213	326	2,790	27	257
農・林・漁業	2	43	-	-	3	37	-	-
鉱 業	1	6	-	-	1	9	-	-
建 設 業	57	330	-	-	67	325	-	-
製 造 業	61	1,551	-	-	57	1,522	-	-
電気・ガス・水道業	-	-	1	5	-	-	1	4
運輸・通信業	3	29	2	19	16	193	3	38
卸・小売業	102	278	2	7	111	413	2	11
金融・保険業	1	2	-	-	1	9	-	-
不動産業	-	-	-	-	1	26	-	-
サービス業	53	162	10	108	69	256	13	112
公 務	-	-	7	74	-	-	8	92

資料：総務省統計局「事業所・企業統計調査結果報告」

2 従業者規模別事業所数・従業者数

産業分類	総数		民					
			総数		1人～4人		5人～9人	
	事業所数	従業者数	事業所数	従業者数	事業所数	従業者数	事業所数	従業者数
総 数	371	3,341	338	3,103	217	448	58	375
農・林・漁業	4	72	4	72	1	4	-	-
鉱 業	1	10	1	10	-	-	-	-
建 設 業	76	349	76	349	49	90	15	93
製 造 業	57	1,554	57	1,554	22	58	16	101
電気・ガス・水道業	1	2	-	-	-	-	-	-
運輸・通信業	16	196	15	174	8	15	2	13
卸・小売業	82	382	80	380	58	126	13	83
金融・保険業	2	48	2	48	-	-	1	8
不動産業	3	34	3	34	2	2	-	-
サービス業	118	606	100	482	77	153	11	77
公 務	11	88	-	-	-	-	-	-

資料：総務省統計局「事業所・企業統計調査結果報告」

平成3年7月1日現在
平成8・13・18年10月1日現在
(単位:事業所・人・%)

平成13年				平成18年				構成比	
民 営		公 営		民 営		公 営		構成比	
事業所数	従業者数	事業所数	従業者数	事業所数	従業者数	事業所数	従業者数	事業所数	従業者数
400	3,706	31	295	338	3,103	33	238	100.0	100.0
4	48	-	-	4	72	-	-	1.1	2.2
2	27	-	-	1	10	-	-	0.3	0.3
90	446	-	-	76	349	-	-	20.5	10.5
68	1,975	-	-	57	1,554	-	-	15.4	46.5
-	-	1	4	-	-	1	2	0.3	0.1
21	179	3	47	15	174	1	22	4.3	5.9
119	487	2	7	80	380	2	2	22.1	11.4
1	9	-	-	2	48	-	-	0.5	1.4
2	31	-	-	3	34	-	-	0.8	1.0
93	504	14	120	100	482	18	124	31.8	18.1
-	-	11	117	-	-	11	88	3.0	2.6

(単位:事業所・人)平成18年10月1日現在

営						国・公共企業体 地方公共団体	
10人～19人		20人～29人		30人以上			
事業所数	従業者数	事業所数	従業者数	事業所数	従業者数	事業所数	従業者数
38	511	7	169	18	1,600	33	238
1	16	2	52	-	-	-	-
1	10	-	-	-	-	-	-
12	166	-	-	-	-	-	-
9	124	2	50	8	1,221	-	-
-	-	-	-	-	-	1	2
2	24	-	-	3	122	1	22
7	94	-	-	2	77	2	2
-	-	-	-	1	40	-	-
-	-	-	-	1	32	-	-
6	77	3	67	3	108	18	124
-	-	-	-	-	-	11	88

5 農 林 業

1	農家人口	44
2	農地の地目別経営耕地面積	44
3	専業・兼業別農家数	44
4	経営耕地規模別農家数	45
5	農業経営体別経営体数	45
6	農地転用状況	46
7	保有形態別林野面積	46
8	民有林林種別森林面積・蓄積	46

1 農家人口

各年2月1日現在

年次	総数	男	女	対前年 増減	農家一戸当 たりの世帯員数	農家 人口率
	人	人	人	人	人	%
平成 2年	5,332	2,635	2,697	△ 195	5.6	69.9
7	5,014	2,475	2,539	△ 318	5.4	66.0
12	4,716	2,331	2,385	△ 298	5.3	62.0
17	3,122	1,563	1,559	△ 1,594	3.6	41.0
22	3,019	1,526	1,493	△ 103	4.0	40.7

資料：農林水産省統計情報部「農(林)業センサス」

2 農地の地目別経営耕地面積

各年2月1日現在

年次	耕地 総面積	田	畑			樹園地			農家一戸 当たりの 経営耕地面積
			普通	牧草専用	その他	果樹	桑	その他	
	ha	ha	ha	ha	ha	ha	ha	ha	ha
平成 2年	1,007	542	323	13	93	10	26	1	1.06
7	861	518	246	15	56	19	5	2	0.93
12	807	494	244	10	36	16	-	6	0.88
17	697	474	162	12	33	16	-	-	0.82
22	685	452	126	13	78	16	-	-	0.90

資料：農林水産省統計情報部「農(林)業センサス」

3 専業・兼業別農家数

各年2月1日現在

年次	総数 (A)	専業	兼業				村内 総世帯数 (B)	農家率 (A/B)
			計	第1種	第2種	自給的 農家		
	戸	戸	戸	戸	戸	戸	戸	%
平成 2年	951	37	914	125	789	-	1,610	59.1
7	921	34	887	134	753	-	1,750	52.6
12	892	31	861	123	738	-	1,804	49.4
17	853	52	801	111	533	157	1,952	43.7
22	764	73	691	47	508	136	2,044	37.4

資料：農林水産省統計情報部「農(林)業センサス」

4 経営耕地規模別農家数

各年2月1日現在

規模別	平成2年	平成7年	平成12年	平成17年	平成22年
	戸	戸	戸	戸	戸
総数	951	921	892	704	627
例外規定	3	-	3	-	-
0.25ha未満	81	110	126	7	22
0.25～0.5ha	115	136	131	126	58
0.5～1.0ha	306	322	316	302	124
1.0～2.0ha	356	287	254	212	248
2.0～3.0ha	75	56	48	56	137
3.0～4.0ha	11	7	12	1	23
4.0～5.0ha	3	1	2	-	13
5.0ha以上	1	2	-	-	2

資料：農林水産省統計情報部「農(林)業センサス」

5 農業経営別経営体数

(単位：千万円)

年次	計	稲作	麦・雑穀・いも類・豆類	工芸農産物	露地野菜	施設野菜	果樹類	花き花木	酪農	肉用牛	養豚	養鶏	養蚕
平成2年	738	365	58	12	105	20	5	3	5	134	7	4	20
7	693	434	65	9	83	20	5	3	2	69	1	2	-
12	677	434	16	2	127	29	11	2	1	53		2	-
17	630	407	13	4	110	23	11	2	1	55	2	2	-
22	535	348	14	5	80	25	10	2	1	46	2	2	-

資料：農林水産省統計情報部「農(林)業センサス」

6 農地転用状況

(単位：件・ha)

年 度	総数		一般住宅		公共施設		会社工場		その他	
	件数	面積	件数	面積	件数	面積	件数	面積	件数	面積
平成18年	6	0.5	2	0.2	-	-	2	0.2	2	0.1
19	12	0.7	8	0.4	-	-	-	-	4	0.3
20	11	1.0	5	0.2	-	-	-	-	6	0.8
21	10	0.4	4	0.2	-	-	-	-	6	0.2
22	6	0.5	3	0.1	-	-	-	-	3	0.4

資料：村農業委員会

7 保有形態別林野面積

(単位：ha) 平成21年3月31日現在

林 野 総面積	国有林	国 有 林 以 外								
		計	公 有 林				私 有 林			
			小計	県 公社	村	財産区	小計	会社 社寺	慣行 共有	個 人 その他
2,154	694	1,460	71	0	71	-	1,388	41	134	1,213

資料：福島県農林水産部「福島県森林・林業統計書」

8 民有林林種別森林面積・蓄積

平成21年3月31日現在

区 分	総 数	立 木 地		竹 林	無立木地	更新 困難
		人工林	天然林			
面 積	1,460ha	403ha	1,010ha	12ha	7ha	28ha
蓄 積	針葉樹	226,566m ³	147,832m ³	78,734m ³	-	-
	広葉樹	69,755m ³	168m ³	69,587m ³	-	-
	竹 林	9,744束	-	-	9,744束	-

資料：福島県農林水産部「福島県森林・林業統計書」

6 工 業

1 工業の推移	48
---------------	----

1 工業の推移

年次・ 産業分類	事業所数			従業者数			製造品出荷額等		
	計	甲 従業者 30 以上	乙 従業者 29 以下	総 数	(内) 常用労働者数		総 額	製造品 出荷額	加工賃 収入額
					男	女			
平成15年	33	8	25	1,746	1,157	577	4,588,800	4,280,083	308,717
16	31	7	24	1,520	1,007	502	5,041,413	4,883,973	157,133
17	34	7	27	1,560	1,035	510	5,006,095	4,859,606	146,085
18	35	7	28	1,584	1,045	523	5,550,268	5,426,048	124,220
19	37	7	30	1,717	1,120	582	5,918,275	5,782,077	131,391
20	34	7	27	1,690	1,135	543	6,486,134	6,373,059	112,131
21	32	7	25	1,455	1,015	429	5,093,671	5,014,658	79,013
食料	2	-	2	38	17	21	X	X	X
繊維	6	-	6	55	9	44	19,629	-	19,629
木材	1	-	1	4	1	-	X	X	X
プラスチック	4	1	3	450	314	135	983,524	983,524	-
ゴム	1	1	-	69	42	27	X	X	X
窯業	1	-	1	7	6	1	X	X	X
金属	2	-	2	31	20	11	X	X	X
はん用	1	-	1	20	14	6	X	X	X
生産	2	1	1	55	47	8	X	X	X
業務	1	-	1	9	4	5	X	X	X
電子	3	1	2	67	32	33	51,346	50,036	1,310
電気	2	-	2	20	3	15	X	X	X
輸送	6	3	3	630	506	123	3,778,936	3,747,809	31,127

資料：福島県企画調整部情報統計領域「福島県の工業」

※従業員数3人以下の事業所を除く

(単位：人・万円) 各年12月31日現在

修理料 収入額	その他	現金給与 総額	原 材 料 使用額等	有 形 固 定 資 産 (従業員10人以上の事業所)			生 産 額 従業員29人以下は 製造品出荷額等	付加価値額 従業員9人以下は 粗付加価値額
				取 得 額		減 価 償却額		
				土 地	その他			
-	-	706,123	2,862,041	-	78,220	154,551	4,599,380	1,506,250
-	-	617,214	3,420,376	-	142,645	157,148	5,042,978	1,395,831
-	-	630,142	3,452,039	-	106,167	169,612	5,010,882	1,321,769
-	-	579,555	3,892,297	40,765	189,093	158,833	5,573,765	1,462,459
-	-	638,591	4,056,203	785	265,440	140,139	5,932,843	1,661,103
-	-	664,137	4,413,531	-	131,977	183,625	6,503,328	1,816,401
-	-	475,668	3,419,768	538	267,852	177,512	5,046,494	1,381,446
-	-	X	X	-	-	-	X	X
-	-	8,596	2,457	-	-	-	19,629	16,354
-	-	X	X	-	-	-	X	X
-	-	168,113	411,412	X	X	X	971,202	508,001
-	-	X	X	X	X	X	X	X
-	-	X	X	-	-	-	X	X
-	-	X	X	-	-	-	X	X
-	-	X	X	-	-	-	X	X
-	-	X	X	X	X	X	X	X
-	-	14,769	26,616	X	X	X	46,412	17,567
-	-	X	X	-	-	-	X	X
-	-	212,410	2,847,306	-	108,221	136,393	3,751,231	727,388

7 商 業

1 商業の状況	52
2 卸売業の状況	52
3 小売業の状況	52
4 商店数・従業者数・年間商品販売額	54

1 商業の状況

年次	商 店 数								
	総数	法人・個人別		従 業 員 者 規					
		法人	個人	1～2人	3～4人	5～9人	10～19人	20～29人	
平成 6年	店 86	店 27	店 59	店 51	店 22	店 9	店 3	店 1	
9	88	33	55	44	26	10	7	-	
14	94	40	54	50	21	16	6	1	
16	85	35	50	41	21	15	7	1	
19	76	34	42	40	17	12	6	1	

資料：福島県企画調整部情報統計領域「商業統計調査結果報告書」

2 卸売業の状況

年次	商 店 数								
	総数	法人・個人別		従 業 員 者 規					
		法人	個人	1～2人	3～4人	5～9人	10～19人	20～29人	
平成 6年	店 5	店 2	店 3	店 3	店 1	店 1	店 -	店 -	
9	7	4	3	2	3	2	-	-	
14	11	7	4	4	3	4	-	-	
16	10	5	5	4	4	2	-	-	
19	8	6	2	3	3	2	-	-	

資料：福島県企画調整部情報統計領域「商業統計調査結果報告書」

3 小売業の状況

年次	商 店 数								
	総数	法人・個人別		従 業 員 者 規					
		法人	個人	1～2人	3～4人	5～9人	10～19人	20～29人	
平成 6年	店 81	店 25	店 56	店 48	店 21	店 8	店 3	店 1	
9	81	29	52	42	23	8	7	-	
14	83	33	50	46	18	12	6	1	
16	75	30	45	37	17	13	7	7	
19	68	28	40	37	14	10	6	1	

資料：福島県企画調整部情報統計領域「商業統計調査結果報告書」

平成9・14・16・19年6月1日現在
平成6年7月1日現在

模 別			従業者数			年間商品 販 売 額	その他の 収 入 額	商品手持額
30～49人	50～99人	100人～	総数	男	女			
店	店	店	人	人	人	万円	万円	万円
-	-	-	273	136	137	505,445	7,888	45,453
1	-	-	342	143	199	537,450	8,670	53,427
-	-	-	366	178	188	641,540	4,293	46,864
-	-	-	348	146	202	625,546	15,178	-
-	-	-	289	136	153	605,785	4,087	50,009

平成9・14・16・19年6月1日現在
平成6年7月1日現在

模 別			従業者数			年間商品 販 売 額	その他の 収 入 額	商品手持額
30～49人	50～99人	100人～	総数	男	女			
店	店	店	人	人	人	万円	万円	万円
-	-	-	15	9	6	24,840	100	4,910
-	-	-	27	15	12	68,984	150	13,730
-	-	-	42	27	15	105,667	1,651	3,717
-	-	-	31	20	11	103,087	970	-
-	-	-	27	19	8	101,632	X	11,420

平成9・14・16・19年6月1日現在
平成6年7月1日現在

模 別			従業者数			年間商品 販 売 額	その他の 収 入 額	商品手持額
30～49人	50～99人	100人～	総数	男	女			
店	店	店	人	人	人	万円	万円	万円
-	-	-	258	127	131	480,605	7,788	40,543
1	-	-	315	128	187	468,466	8,520	39,697
-	-	-	324	151	173	535,873	2,642	43,147
-	-	-	317	126	191	522,459	14,208	-
-	-	-	262	117	145	504,153	X	38,589

4 商店数・従業者数・年間商品販売額

平成14・16・19年6月1日現在
平成6年7月1日現在

産業分類	平成9年			平成14年		
	商店数	従業者数	年間商品販売額	商店数	従業者数	年間商品販売額
総数	店 88	人 342	万円 537,450	店 94	人 366	万円 641,540
卸売業	7	27	68,984	11	42	105,667
衣服・食料・家具等	-	-	-	-	-	-
飲食料品	1	X	X	3	17	67,793
建築材料・鉱物・金属材料等	3	15	45,284	3	X	X
機械器具	1	X	X	3	X	X
その他	2	X	X	3	12	13,069
小売業	81	315	468,466	83	324	535,873
各種商品	-	-	-	-	-	-
織物・衣服・身の回り品	5	13	11,119	2	X	X
飲食料品	45	186	276,358	42	186	254,304
自動車・自転車	7	15	14,113	6	X	X
家具・じゅう器・家庭用機械器具	6	11	6,851	8	13	6,714
その他	18	90	160,025	25	107	247,498

産業分類	平成16年			平成19年		
	商店数	従業者数	年間商品販売額	商店数	従業者数	年間商品販売額
総数	店 85	人 348	万円 625,546	店 76	人 289	万円 605,785
卸売業	10	31	103,087	8	27	101,632
衣服・食料・家具等	-	-	-	-	-	-
飲食料品	2	9	X	2	10	X
建築材料・鉱物・金属材料等	3	9	16,587	1	2	X
機械器具	2	6	X	2	6	X
その他	3	7	10,439	3	9	17,565
小売業	75	317	522,459	68	262	504,153
各種商品	-	-	-	1	10	X
織物・衣服・身の回り品	3	6	7,690	3	6	X
飲食料品	42	196	250,549	34	145	186,946
自動車・自転車	7	16	42,195	8	18	33,568
家具・じゅう器・家庭用機械器具	2	5	X	2	2	X
その他	21	94	221,447	20	81	273,198

資料：福島県電子社会推進室・統計課「商業統計調査結果報告書」

8 水道・農業集落排水

1 給水状況	56
2 用途別給水戸数・給水量.....	56
3 農業集落排水加入状況.....	56

1 給水状況

年 度	給水戸数	給水人口	年 間 給水量	1日平均 給水量	1日1戸 平 均 給水量	普及率	導・送 配水管
	戸	人	m ³	m ³	m ³	%	km
平成18年	1,678	5,554	635,100	1,740	1.04	83.5	63.88
19	1,687	5,526	648,550	1,777	1.05	83.4	63.88
20	1,714	5,560	595,193	1,631	0.95	83.5	65.08
21	1,706	5,512	590,713	1,618	0.95	84.2	65.08
22	1,694	5,621	600,522	1,645	0.97	82.5	65.08

資料：村地域整備課

2 用途別給水戸数・給水量

(単位：戸・m³)

区分	年 度	家庭用	団体用	営業用	工業用	学校用	その他
給 水 戸 数	平成18年度	1,458	58	63	24	8	67
	19	1,498	60	73	24	8	24
	20	1,524	63	75	24	8	20
	21	1,516	63	75	24	8	20
	22	1,507	62	73	24	8	20
年 間 給 水 量	平成18年度	397,954	40,686	29,916	46,116	10,034	8,627
	19	426,410	41,724	28,002	43,856	11,234	8,362
	20	430,955	48,247	32,589	62,003	13,472	7,927
	21	428,877	48,839	31,728	60,132	12,957	8,180
	22	432,991	49,323	33,673	62,554	13,009	8,972

資料：村地域整備課

3 農業集落排水供用状況

年 度	供用戸数(戸)				供用人口(人)				年間処理水量 (m ³)
	計	一般	その他	店舗	計	一般	その他	店舗	
平成16年度	537	507	5	25	2,461	2,103	25	333	152,267
平成17年度	533	503	5	25	2,460	2,102	25	333	183,283
平成18年度	535	503	6	26	2,513	2,129	30	354	198,460
平成19年度	567	533	6	28	2,736	2,318	33	385	199,876
平成20年度	612	574	8	30	2,871	2,451	35	385	209,285
平成21年度	645	600	15	30	3,009	2,403	185	421	213,025
平成22年度	667	622	15	30	3,040	2,434	185	421	229,640

資料：村地域整備課

9 建設

1 国・県・村道別道路状況	58
2 村道幅員別状況	58
3 村道改良舗装状況	59
4 橋りょうの状況	59
5 河川の状況	59
6 構造別村営住宅管理戸数	60
7 公営住宅建設戸数	60

1 国・県・村道別道路状況

平成23年4月1日現在

種 別	路 線 数	実 延 長	改 良 率	舗 装 率
	路線	km	%	%
国 道	1	7.5	100.0	100.0
県 道	7	27.6	57.7	96.5
村 道	301	192.0	70.3	77.1
1 級	10	21.6	96.3	96.3
2 級	11	12.0	93.4	100.0
その他	280	158.4	68.9	76.3
計	309	227.1	-	-

資料：村地域整備課

2 村道幅員別状況

平成23年4月1日現在

区 分	幅 員 別	路 線 別 実 延 長			
		1 級 村 道	2 級 村 道	その他の村道	計
規格改良済	車 道 13.0m以上	m 10	m 0	m 38	m 48
	" 13.0m未満 " 5.5m以上	9,854	1,186	8,358	19,398
	車 道 5.5m未満	11,700	10,011	100,764	122,475
	未改良				
未改良	車 道 5.5m以上	m 0	m 7	m 138	m 145
	" 5.5m未満 " 3.5m以上	0	82	966	1,048
	車 道 3.5m未満	48	707	48,126	48,881
	うち自動車交通不能区間	0	0	30,243	30,243

資料：村地域整備課

3 村道改良舗装状況

各年4月1日現在

年次	実延長	改良延長	改良率	舗装延長	舗装率
	m	m	%	m	%
平成19年	191,434	133,063	69.5	146,773	76.7
20	191,459	134,766	70.4	147,698	77.1
21	191,536	135,317	70.6	148,299	77.4
22	192,016	140,679	73.3	153,692	80.0
23	191,995	141,921	73.9	154,921	80.7

資料：村地域整備課

4 橋りょうの状況

平成23年4月1日現在

種別	全体		重荷制限橋		車両通行不能橋	
	橋数	延長	橋数	延長	橋数	延長
		m		m		m
木橋	0	0	0	0	0	0
永久橋	41	496.43	0	0	0	0
石橋	0	0	0	0	0	0
計	41	496.43	0	0	0	0

資料：村地域整備課

5 河川の状況

平成23年4月1日現在

区分	河川名	村内延長
一級河川	阿武隈川	8,900
	金波川	7,500
	泉郷川	5,720
準用河川	泉郷川	2,500
	東川	5,100
	藤田川	800
	境沢川	1,500

資料：村地域整備課

6 構造別村営住宅管理戸数

(単位：戸)

年 度	総 数	簡易耐火造	木 造	特殊・中層 耐 火 造	立 地 企 業 従業員用住宅
平成13年度	174	48	2	124	-
14	174	48	2	124	-
15	194	48	2	136	8
16	198	48	2	136	12
17	198	48	2	136	12
18	198	48	2	136	12
19	198	48	2	136	12
20	198	48	2	136	12
21	198	48	2	136	12
22	198	48	2	136	12

資料：村地域整備課・企画産業課

7 公営住宅建設戸数

(単位：戸)

年 度	総 数	村営住宅	立 地 企 業 従業員用住宅
平成12年度	-	-	-
13	-	-	-
14	-	-	-
15	20	12	8
16	4	-	4
17	-	-	-
18	-	-	-
19	-	-	-
20	-	-	-
21	-	-	-
22	-	-	-

資料：村地域整備課・企画産業課

10 教育・文化

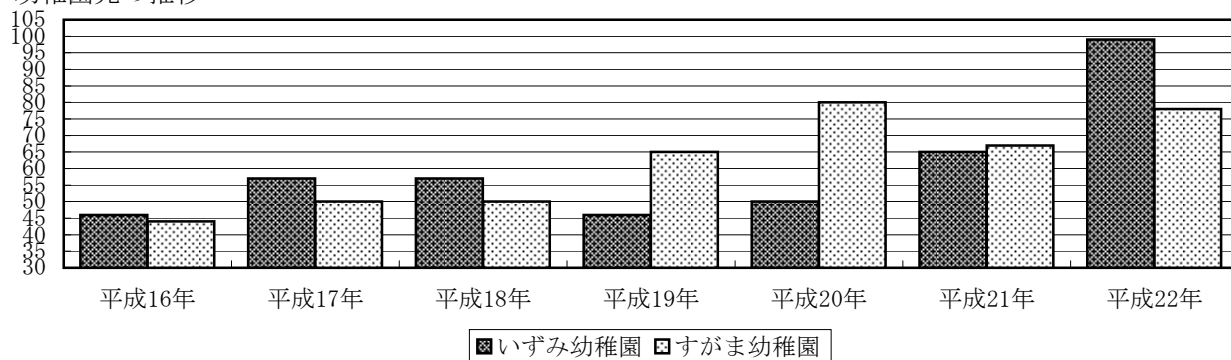
1	幼稚園の概況	62
2	小学校の概況	63
3	中学校の概況	64
4	中学校卒業生の進路状況	65
5	体育施設・就業改善センター利用状況	65
6	文化財一覧	66

1 幼稚園の概況

(単位:人)各年5月1日

年次	幼稚園名	学級数	園児数			教員数		
			計	男	女	計	男	女
平成16年	いずみ幼稚園	2	46	27	19	3	-	3
	すがま幼稚園	2	44	25	19	3	-	3
	合計	4	90	52	38	6	-	6
平成17年	いずみ幼稚園	2	57	34	23	3	-	3
	すがま幼稚園	2	50	27	23	3	-	3
	合計	4	107	61	46	6	-	6
平成18年	いずみ幼稚園	2	57	34	23	3	-	3
	すがま幼稚園	2	50	27	23	3	-	3
	合計	4	107	61	46	6	-	6
平成19年	いずみ幼稚園	2	46	15	31	4	-	4
	すがま幼稚園	3	65	31	34	6	-	6
	合計	5	111	46	65	10	-	10
平成20年	いずみ幼稚園	2	50	25	25	3	-	3
	すがま幼稚園	3	80	44	36	6	-	6
	合計	5	130	69	61	9	-	9
平成21年	いずみ幼稚園	3	65	36	29	4	-	4
	すがま幼稚園	3	67	35	32	6	1	5
	合計	6	132	71	61	10	1	9
平成22年	いずみ幼稚園	4	99	63	36	5	-	5
	すがま幼稚園	3	78	38	40	5	1	4
	合計	7	177	101	76	10	1	9

幼稚園児の推移

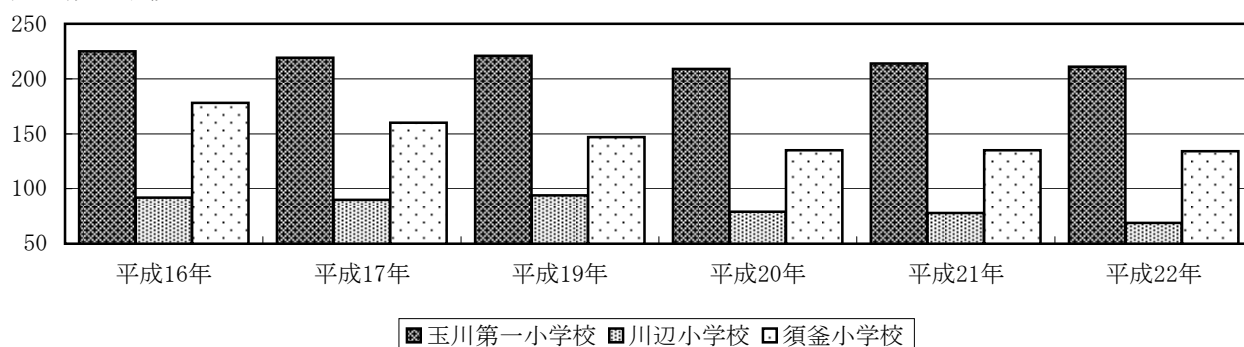


2 小学校の概況

(単位:人)各年5月1日

年次	小学校名	学級数	特支	児童数			教員数		
				計	男	女	計	男	女
平成16年	玉川第一小学校	9	1	225	114	111	17	7	10
	川辺小学校	6	1	92	45	47	14	3	11
	須釜小学校	6	1	178	96	82	13	6	7
	合計	21	3	495	255	240	44	16	28
平成17年	玉川第一小学校	11	-	219	111	108	19	6	13
	川辺小学校	6	1	90	44	46	13	3	10
	須釜小学校	7	-	160	91	69	16	7	9
	合計	24	1	469	246	223	48	16	32
平成18年	玉川第一小学校	11	1	221	116	105	20	5	15
	川辺小学校	6	1	94	49	45	14	3	11
	須釜小学校	7	1	147	83	64	14	6	8
	合計	24	3	462	248	214	48	14	34
平成19年	玉川第一小学校	11	1	221	116	105	20	5	15
	川辺小学校	6	1	94	49	45	14	3	11
	須釜小学校	7	1	147	83	64	14	6	8
	合計	24	3	462	248	214	48	14	34
平成20年	玉川第一小学校	11	1	209	104	105	18	5	13
	川辺小学校	6	-	79	40	39	11	4	7
	須釜小学校	6	-	135	72	63	11	3	8
	合計	23	1	423	216	207	40	12	28
平成21年	玉川第一小学校	10	1	214	108	106	17	7	10
	川辺小学校	6	-	78	40	38	10	2	8
	須釜小学校	6	-	135	72	63	10	3	7
	合計	22	1	427	220	207	37	12	25
平成22年	玉川第一小学校	10	1	211	105	106	16	7	9
	川辺小学校	6	-	69	32	37	10	2	8
	須釜小学校	6	-	134	69	65	11	4	7
	合計	22	1	414	206	208	37	13	24

児童数の推移

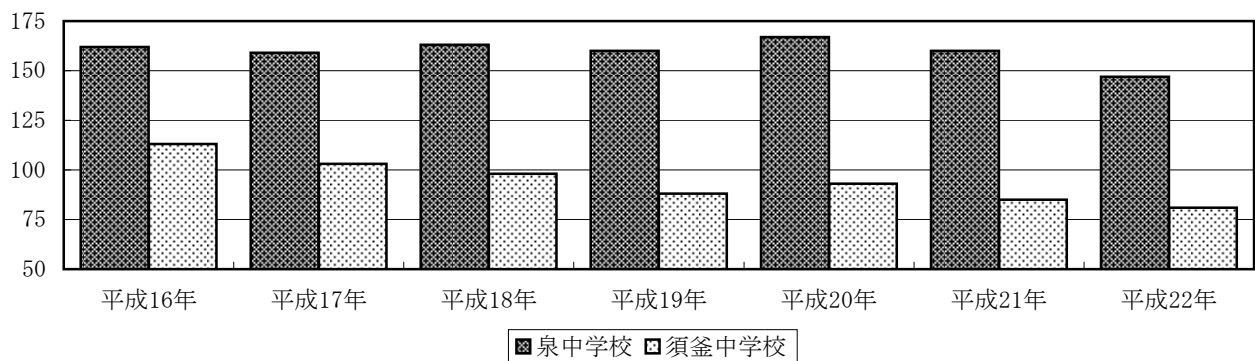


3 中学校の概況

(単位:人)各年5月1日

年次	中学校名	学級数	特支	生徒数			教員数		
				計	男	女	計	男	女
平成16年	泉中学校	6	1	162	82	80	17	7	10
	須釜中学校	5	1	113	63	50	14	6	8
	合計	11	2	275	145	130	31	13	18
平成17年	泉中学校	6	1	159	80	79	16	8	8
	須釜中学校	4	1	103	54	49	14	7	7
	合計	10	2	262	134	128	30	15	15
平成18年	泉中学校	6	1	163	84	79	17	9	8
	須釜中学校	4	1	98	49	49	14	6	8
	合計	10	2	261	133	128	31	15	16
平成19年	泉中学校	6	1	160	83	77	17	9	8
	須釜中学校	4	1	88	42	46	14	7	7
	合計	10	2	248	125	123	31	16	15
平成20年	泉中学校	6	1	167	83	84	14	8	6
	須釜中学校	5	1	93	51	42	13	6	7
	合計	11	2	260	134	126	27	14	13
平成21年	泉中学校	6	1	160	75	85	14	7	7
	須釜中学校	4	1	85	48	37	12	6	6
	合計	10	2	245	123	122	26	13	13
平成22年	泉中学校	6	1	147	69	78	14	7	7
	須釜中学校	4	1	81	51	30	11	6	5
	合計	10	2	228	120	108	25	13	12

生徒数の推移



4 中学校卒業生の進路状況

(単位:人・%)各年5月1日

年 度		平成18年	平成19年	平成20年	平成21年	平成22年
総 数	男	50	42	41	49	35
	女	41	45	43	40	40
	計	91	87	84	89	75
進 学 者	男	50	41	40	49	35
	女	40	45	43	40	40
	計	90	86	83	89	75
専 修 学 校 等 入 学 者	男	2	-	-	-	-
	女	-	-	-	-	-
	計	2	-	-	-	-
就 職 者	男	-	-	1	-	-
	女	-	-	-	-	-
	計	-	-	1	-	-
無 業 者	男	1	1	-	-	-
	女	-	-	-	-	-
	計	1	1	-	-	-
進 学 率		99.0	98.9	98.8	100.0	100.0
就 職 率		-	-	1.2	-	-

資料：福島県企画調整部統計分析課「学校基本調査報告」

5 体育施設・就業改善センター利用状況

(単位:人)

施設名	年次	平成18年	平成19年	平成20年	平成21年	平成22年
たまかわ文化体育館		23,756	18,163	19,901	11,830	12,985
玉川村民体育館		3,256	3,068	3,000	2,510	2,107
玉川村体育センター		4,635	4,619	5,107	3,539	3,547
村民グラウンド		9,718	10,546	9,305	9,844	8,588
テニスコート		713	1,161	545	392	171
玉川村就業改善センター		6,955	7,596	6,621	5,886	4,206
すばやく玉川		7,959	6,437	5,270	7,322	8,890

資料：玉川村公民館

6 文化財一覧

名 称	指定別	種 別	指定年月日	所 在 地
東福寺舍利石塔	国	史 跡	S10. 6. 7	南 須 釜 東 福 寺 境 内
石造五輪塔		重 要 文 化 財	S13. 7. 4	岩 法 寺
川辺八幡神社のさかさ杉	県	天 然 記 念 物	S30.12.27	川 辺
川辺八幡神社本殿一棟一間社流造 附棟札6枚		重 要 文 化 財	S34. 3.17	川 辺
東福寺木造薬師如来立像一軀 附木造両脇侍像二軀十二神将像十二軀		重 要 文 化 財	S48. 3.23	南 須 釜 東 福 寺 境 内
南須釜の念仏踊り		無形重要文化財	S50. 5.30	南 須 釜 東 福 寺
首藤石川文書二卷三十四通		重 要 文 化 財	S61. 3.31	中 首 藤 忠 行 所 蔵
宮ノ前古墳		史 跡	S63. 3.22	川 辺
巖峯寺開山碑		村	有 形 文 化 財	S54.10. 1
都々古別神社御正体懸仏二面一軀	有 形 文 化 財		S62. 6. 1	南 須 釜 都 々 古 別 神 社
弘安供養塔婆一基	有 形 文 化 財		S62. 6. 1	小 高 佐 藤 忠 氏 宅 地 内
巖峯寺観音堂仁王門一棟	有 形 文 化 財		S63.12.20	岩 法 寺
巖峯寺観音堂仁王像二軀	有 形 文 化 財		S63.12.20	岩 法 寺
巖峯寺観音堂白木馬白一体	有 形 文 化 財		S63.12.20	脇 木 馬 堂 内
巖峯寺開山和尚空谷禅師座像一軀	有 形 文 化 財		S63.12.20	本 堂 内
巖峯寺観音山阿彌陀三尊来迎板碑一基	有 形 文 化 財		H 2. 6.27	観 音 山
長慶寺阿彌陀三尊来迎板碑一基	有 形 文 化 財		H 2. 6.27	本 堂 前
矢部家所有 阿彌陀三尊来迎板碑一基	有 形 文 化 財		H 2. 6.27	川 辺 別 当 宿 墓 地
仁戸内阿彌陀三尊来迎板碑一基	有 形 文 化 財		H 2. 6.27	北 須 釜 仁 戸 内 阿 彌 陀 堂 内
川辺八幡神社 大杉	天 然 記 念 物		H12. 8.21	川 辺 八 幡 神 社 境 内
大寺城跡(山頂部)本丸跡	有 形 文 化 財		H12. 8.21	南 須 釜 都 々 古 別 神 社 境 外 地
東福寺銀杏木	天 然 記 念 物		H12. 8.21	南 須 釜
大雷神社社号大額 (外縁金箔社名黒漆塗)	有 形 文 化 財		H12. 8.21	小 高 大 雷 神 社 内
大雷神社遷宮棟札	有 形 文 化 財		H12. 8.21	小 高 大 雷 神 社 内
銅製御正体鏡鋳一面	有 形 文 化 財		H18. 3.17	南 須 釜 都 々 古 別 神 社
大般若経六百卷	有 形 文 化 財		H18. 3.17	竜 崎

資料:村教育委員会

備	考
高さ180cm。鎌倉時代の弥勒浄土往生の思想を表現した仏陀の遺骨を納めてある塔。元久2年(1205)造立。	
高さ180cm。国内最古「治承五年丑辛十一月日為源基光口」の銘記があり平安時代末期の造立である。	
高さ36m、樹齢1000年以上。樹幹中央部以下は枝が垂れ下がり、形態を異にする。県指定緑の文化財。	
社殿の建築様式は豪壮な江戸時代初期の風が見られる。当地方の代表的建造物である。	
薬師如来立像は台座を含めて142cmで宋様式の影響を受けた鎌倉中期の作とみられる。如来像の両脇に日光月光菩薩像二軀と十二神将像が並立している。	
東福寺境内で大寺薬師如来祭の4月3日と、8月14日には檀家新盆家庭を巡り念仏踊りを行なって供養する。南須釜念仏踊り保存会により保存伝承されている。	
主として石川氏宛に周辺諸公から寄せられた中世文書2巻34通。	
古墳時代後期7世紀前半とみられる切石積横穴式石室の構造をもつ。凝灰岩を刻み表面を滑らかに加工した切石を組立てた権力者の墓と思われる。	
台座を含め高さ2.25m。巖峯寺中興開山の僧、空谷禅師の第3回忌供養碑。正面上部に大日如来梵字を刻む。	
鏡面に神仏像をはめ込み、神仏習合を具現化し、布教をはかる為に内陣に掲げた。	
弘安元年(1278)9月6日の刻銘がある。村内の板碑では最古に属する。	
切妻造り、梁行2間(3.72m)天井を前後二通りとし舟底形に組む複雑な構造。	
江戸時代前期の作と推定。作者不明。縁起書には雲慶の作とある。	
木造寄木造。馬頭観音信仰の表れとして江戸時代中期頃の作と推定。	
木造寄木造、座高(40.3cm)。「相州鎌倉住、運章作 文化11年(1814)11月」の墨書銘がある。	
阿彌陀三尊来迎像と右下隅に念仏行者座像を刻む。「はたがみさま」と称して、信仰されている。年代不明。	
三尊座像形式で自然石に刻む。上部に阿彌陀如来座像を陽刻し下方に勢至・観音菩薩を線彫とする。	
蓮花台上に立姿の三尊が刻まれる。中世終末期の像容を思わせる。	
左向きの三尊仏が主尊阿彌陀如来を最上位に、そして観音菩薩が右下方に蓮台を捧げ左下方に合掌姿の勢至菩薩の像が刻まれる。阿彌陀堂内にあり、保存状態良好。	
村内各所に現存する最大の大杉である。推定樹齢800年。県指定緑の文化財。	
平安時代中期の山城の本丸跡。眺望が良く公園として整備されている。	
村内にある銀杏木で最大、幹まわりに乳房状のコブがある。推定樹齢300年。	
拝殿正面に掲げた社号大額は豪壮な作風で、揮毫は明治年間元勲後藤象二郎伯爵による。自由民権運動との関連を有する。	
阿武隈川畔雷河原に建っていたが、慶長14年(1609年)の大洪水で社殿流失、翌15年に現在地に遷宮を証する棟札。	
かつて国認定の重要美術品であったが、法改正で現在は認定されていない。直径81.8cm、重さ20kg、銅製塗金の御正体の鏡鍔である。	
石川地方でも稀な文化財であり、75巻が紛失しているとはいえ、現存する525巻の般若経は文化財としても貴重なものである。	

11 社会福祉

1	保育所の現況	70
2	放課後児童クラブの現況	70
3	国民年金被保険者数・保険料	70
4	国民年金給付状況	71

1 保育所の現況

平成23年4月現在

施設名	定員	在籍児童数				職員数
		計	3才児未満	3才児	4歳児以上	
泉保育所	人 80	人 72	人 46	人 26	人 0	人 7

資料：村健康福祉課

2 放課後児童クラブの現況

平成23年4月現在

各施設利用状況	定員	在籍児童数	職員数
	人	人	人
玉川放課後児童クラブ	20	25	3
須釜放課後児童クラブ	20	15	1
いずみ預かり保育	20	28	3
すがま預かり保育	20	35	2

資料：村教育委員会

3 国民年金被保険者数・保険料

(単位：人・%・円)

年 度	総 数	第1号被保険者		任意加入被保険者		第3号被保険者		1人当たり 保 険 料 (年 額)
		構成比		構成比		構成比		
平成12年	1,678	1,317	78.5	3	0.2	358	21.3	159,600
13	1,762	1,398	79.3	4	0.2	360	20.4	159,600
14	1,780	1,410	79.2	2	0.1	368	20.7	159,600
15	1,807	1,438	79.5	1	0.1	368	20.4	159,600
16	1,798	1,424	79.2	1	0.1	373	20.7	159,600
17	1,803	1,432	79.4	1	0.1	370	20.5	162,960
18	1,752	1,368	78.1	1	0.1	383	21.9	166,320
19	1,659	1,284	77.4	3	0.2	372	22.4	169,200
20	1,640	1,277	77.9	5	0.3	358	21.8	172,920
21	1,640	1,268	77.3	7	0.4	365	22.3	175,920

資料：村住民税務課

4 国民年金給付状況

(単位:件・千円)

種 別	平成 19 年 度		平成 20 年 度		平成 21 年 度	
	受給件数	年金額	受給件数	年金額	受給件数	年金額
老齡給付計	1,655	951,413	1,690	982,707	1,705	1,012,536
老齡基礎年金	1,275	810,225	1,334	852,138	1,387	894,079
老齡年金	310	129,167	285	118,746	261	109,175
5年年金	4	1,638	3	1,228	0	0
通算老齡年金	66	10,383	68	10,595	57	9,282
障害給付計	119	106,562	119	107,534	122	109,970
障害基礎年金	101	90,919	103	93,871	108	98,089
障害年金	18	15,643	16	13,663	14	11,881
遺族給付計	29	19,589	26	17,785	20	13,275
遺族基礎年金	19	15,560	18	14,540	14	10,916
母子年金	0	0	0	0	0	0
寡婦年金	10	4,029	8	3,245	6	2,359
老齡福祉年金	0	0	0	0	0	0
合 計	1,803	1,077,564	1,835	1,108,026	1,847	1,135,781
死亡一時金	4	580	3	360	6	745
特別一時金	0	0	1	163	0	0

資料：村住民税務課

12 保健・衛生

1	医療施設数	74
2	医療従事者数	74
3	老人保健法による給付状況	75
4	高額療養費支給状況（一般）	75
5	高額療養費支給状況（退職）	75
6	国民健康保険加入状況	76
7	国民健康保険給付状況	76
8	介護保険第1号被保険者数	77
9	要介護（要支援）認定者数	77
10	施設介護サービス受給者数	77
11	居宅介護（支援）サービス受給者数	77
12	介護保険給付状況	78
13	地域包括支援センター（介護予防支援）	78

1 医療施設数

各年12月末現在

年次	総施設数	病院数	医院・診療所数	歯科診療所
平成13年	6	-	4	2
14	7	-	5	2
15	7	-	5	2
16	8	-	6	2
17	8	-	6	2
18	8	-	6	2
19	7	-	5	2
20	6	-	4	2
21	6	-	4	2
22	6	-	4	2

資料：県中保健福祉事務所

2 医療従事者数

(単位：人) 各年12月末現在

年次	総数	医師	歯科医師	薬剤師	助産師	看護師	保健師
	人	人	人	人	人	人	人
平成10年	18	3	3	7	0	2	3
12	18	3	3	7	0	2	3
14	24	2	3	10	0	6	3
16	26	3	3	7	0	10	3
18	31	2	4	9	0	13	3
20	26	2	3	7	0	11	3
22							

未公表

資料：県中保健福祉事務所

※隔年調査である

※就業地別

3 老人保健法による給付状況

(単位：人・件・千円)

年度	対象者数	件数	費用額	内訳		
				老人保健負担額	一部負担金	
平成16年度	1,072	28,534	763,437	699,571	63,866	
17	1,023	26,662	723,902	656,078	67,824	
18	975	26,174	731,308	653,917	77,391	
19	955	24,852	676,776	611,059	65,717	
20	国保	629	1,376	50,041	46,229	3,812
	社保	326	767	26,519	19,399	7,120
	計	955	2,143	76,560	65,628	10,932

資料：村健康福祉課

4 高額療養費支給状況（一般）

	平成17年度		平成18年度		平成19年度		平成20年度		平成21年度	
	件数	高額療養費	件数	高額療養費	件数	高額療養費	件数	高額療養費	件数	高額療養費
世帯合算分	13	2,064	21	1,251	34	1,490	1	17	13	531
多数該当分	3	558	6	673	3	528	0	0	8	344
その他	10	1,506	15	578	31	962	1	17	5	187
多数該当分	152	11,438	180	16,037	192	13,214	130	10,292	173	14,435
長期疾病分	79	7,899	70	7,065	53	5,857	62	5,831	92	6,264
その他	114	13,789	101	11,629	130	17,363	322	30,492	389	36,675
合計	358	35,190	372	35,982	409	37,924	515	46,632	667	57,905

資料：村健康福祉課

5 高額療養費支給状況（退職）

	平成17年度		平成18年度		平成19年度		平成20年度		平成21年度	
	件数	高額療養費	件数	高額療養費	件数	高額療養費	件数	高額療養費	件数	高額療養費
世帯合算分	4	373	17	1,450	13	499	1	33	0	0
多数該当分	1	136	0	0	0	0	1	33	0	0
その他	3	237	17	1,450	13	499	0	0	0	0
多数該当分	9	916	16	1,357	11	553	10	238	9	555
長期疾病分	41	5,547	49	9,408	36	4,393	11	662	0	0
その他	28	3,004	24	3,208	20	2,900	12	1,734	27	2,476
合計	82	9,840	106	15,423	80	8,345	34	2,667	36	3,031

資料：村健康福祉課

6 国民健康保険加入状況

(単位:世帯・%・人)

年度	被保険者世帯数		被保険者数	
		加入率		加入率
平成16年度	1,189	61.32	3,098	40.28
17	1,204	60.78	3,040	39.82
18	1,214	60.09	3,066	40.05
19	1,211	59.71	2,980	39.64
20	1,056	51.94	2,285	30.57
21	1,054	51.71	2,190	29.79
22	1,048	51.02	2,165	29.75

※ H23. 4.1現在
住基世帯数2,054世帯
人口7,278人

資料:村健康福祉課

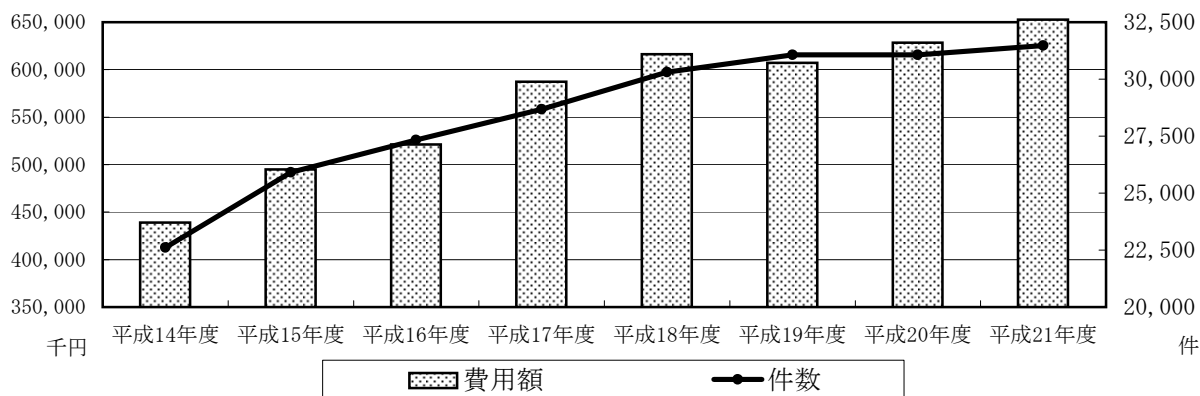
7 国民健康保険給付状況

(単位:件・千円)

年 度	件 数	費 用 額	内 訳				
			保 険 者 負 担 分	被 保 険 者 負 担 分	他 法 負 担 分		
					他法優先	国保優先	
平成14年度	22,619	439,007	313,091	119,914	136	5,866	
15	25,911	494,969	356,101	138,868	-	7,866	
16	27,326	521,083	377,521	135,141	-	8,421	
17	28,677	587,469	430,444	149,106	-	7,919	
18	30,316	616,124	456,032	153,099	-	6,992	
19	31,062	607,077	455,362	145,591	-	6,124	
20	31,071	628,368	466,663	146,705	-	15,000	
21	一般	29,510	612,479	447,624	149,022	-	15,834
	退職	1,968	40,234	28,072	11,010	-	1,152
	計	31,478	652,713	475,696	160,032	-	16,986

資料:村健康福祉課

国民健康保険給付状況



8 介護保険第1号被保険者数

(単位:世帯・%・人)各年12月末現在

年 度	65歳以上75歳未満	75歳以上	合 計
平成18年度	747	896	1,643
19	755	909	1,664
20	745	942	1,687
21	730	970	1,700
22	687	999	1,686

資料:村健康福祉課

9 要介護(要支援)認定者数

(単位:人)各年12月末現在

年 度	要支援	要支援1	要支援2	経過的要介護	要介護1	要介護2	要介護3	要介護4	要介護5	合 計
平成18年度	-	16	21	3	41	28	23	29	41	202
19	-	21	36	-	30	24	27	20	48	206
20	-	28	34	-	30	20	38	27	46	223
21	-	26	42	-	36	27	29	32	48	240
22	-	32	40	-	41	37	29	32	49	260

資料:村健康福祉課

10 施設介護サービス受給者数

(単位:人)各年12月末現在

年 度	介護老人福祉施設	介護老人保健施設	介護療養型施設	合 計
平成18年度	39	9	0	48
19	35	7	0	42
20	32	7	2	41
21	32	11	2	45
22	34	13	1	48

資料:村健康福祉課

11 居宅介護(介護予防)サービス受給者数

(単位:人)各年12月末現在

年 度	要支援	要支援1	要支援2	経過的要介護	要介護1	要介護2	要介護3	要介護4	要介護5	合 計
平成18年度	-	12	16	4	23	18	12	16	11	112
19	-	16	25	-	21	25	15	10	18	130
20	-	19	26	-	21	19	24	15	14	138
21	-	15	27	-	20	24	16	20	15	137
22	-	18	29	-	25	23	18	19	8	140

資料:村健康福祉課

12 介護保険給付状況

(単位:円)

年 度	介護サービス等諸費	介護予防(支援)サービス等諸費	審査支払手数料	高額介護サービス等諸費	特定入所者介護サービス等費	合 計
平成18年度	236,832,541	8,581,383	378,360	4,667,639	15,564,900	266,024,823
19	230,417,550	15,370,681	402,210	4,852,448	14,397,880	265,440,769
20	244,042,809	17,834,544	404,400	5,091,333	13,616,620	280,989,706
21	258,351,944	20,235,294	412,080	5,283,077	13,623,030	297,905,425
22	273,699,308	21,554,936	431,040	6,022,086	13,906,890	315,614,260

資料：村健康福祉課

13 地域包括支援センター（介護予防支援）

(単位:円)

年 度	介 護 予 防 支 援	
	件 数 (延)	サービス収入額
平成20年度	522 件	2,143,000円
21	504 件	2,120,940円
22	514 件	2,176,560円

資料：村健康福祉課

13 災害・治安

1	交通事故死傷者発生件数	80
2	交通違反件数	80
3	曜日別事故発生状況	81
4	時間帯別事故発生状況	81
5	救急車出動件数	82
6	火災発生件数・損害額	83
7	原因別火災発生件数	84

1 交通事故死傷者発生件数

(単位:件・人・%)

年次	発生件数			死者			傷者		
	県	村	比率	県	村	比率	県	村	比率
平成16年	14,854	54	0.36	162	3	1.85	19,085	79	0.41
17	14,186	46	0.32	143	-	0.00	18,164	65	0.36
18	13,627	33	0.24	136	-	0.00	17,353	49	0.28
19	12,744	51	0.40	121	1	0.83	16,245	74	0.46
20	11,717	39	0.33	113	1	0.88	14,659	58	0.40
21	11,287	35	0.31	101	-	0.00	14,241	44	0.31

資料：福島県警察本部「交通白書」

2 交通違反件数

(単位:件・人)

年次	信号無視	最高速度	通追	区越	歩行者等妨害	一時不停止	酒酔い
平成16年	2	1	4	-	1	-	
17	3	-	3	-	1	-	
18	-	-	2	-	-	-	
19	1	-	1	-	2	2	
20	1	-	2	-	-	-	
21	1	-	-	-	-	1	

年次	優先通行障害等	交差点安全進行	前方不注意	無免許	飲酒運転
平成16年	5	3	17	1	2
17	3	-	22	-	2
18	-	2	16	-	-
19	3	1	21	-	4
20	1	1	18	1	-
21	-	-	17	-	1

資料：福島県警察本部「交通白書」

3 曜日別事故発生状況

(単位:件・人)

	日 曜			月 曜			火 曜			水 曜			木 曜			金 曜			土 曜		
	件数	死者	傷者	件数	死者	傷者	件数	死者	傷者	件数	死者	傷者	件数	死者	傷者	件数	死者	傷者	件数	死者	傷者
平成16年	8		15	10	1	12	11	1	12	8	1	11	2		6	6		9	10		17
17	6		7	9		11	10		12	5		15	7		7	6		7	3		6
18	5		8	6		10	3		3	7		10	2		5	4		4	6		9
19	6		11	9	1	11	5		6	7		11	5		6	13		19	6		10
20	2		11	6		10	7		10	4		4	7		7	7		8	6	1	8
21	5		9	7		7	7		9	2		2	3		3	7		7	4		7

資料：福島県警察本部「交通白書」

4 時間帯別事故発生状況

(単位:件・人)

	0～2			2～4			4～6			6～8			8～10			10～12			12～14		
	件数	死者	傷者	件数	死者	傷者	件数	死者	傷者	件数	死者	傷者	件数	死者	傷者	件数	死者	傷者	件数	死者	傷者
平成16年	2	1	1							5		8	4		5	9		14	10		15
17				1		1				4		4	5		5	4		14	4		5
18							1		1	5		10	3		4	7		11	4		6
19	1		1	1		1	3		3	7		11	7		14	5		6	7		9
20										4		4	6		9	10		11	2		5
21	1		1				1		1	5		6	4		5	4		8	4		6

	14～16			16～18			18～20			20～22			22～24		
	件数	死者	傷者	件数	死者	傷者	件数	死者	傷者	件数	死者	傷者	件数	死者	傷者
平成16年	8		17	9		12	4		4	2	1	5	2	1	1
17	11		14	12		13	5		9						
18	3		4	5		6	2		3	2		3	1		1
19	4		8	6	1	7	8		11	2		3			
20	6	1	11	8		15	3		3						
21	2		2	10		11	4		4						

資料：福島県警察本部「交通白書」

5 救急車出動件数

(単位:件)

	平成16年	平成17年	平成18年	平成19年	平成20年	平成21年
総 数	222 (11)	241 (1)	225	163 (1)	261	243
火 災	1 (1)	-	-	-	-	-
自 然 災 害	-	-	-	-	-	-
水 難	-	-	-	1	-	-
交 通	31	24	19	18	26	24
労 働 災 害	1	1	2	2 (1)	6	4
運 動 競 技	2	1	2	3	1	-
一 般 負 傷	25 (4)	23	22	15	22	19
加 害	1	-	2	-	2	-
自 損 行 為	4 (2)	4	4	1	4	4
急 病	124 (4)	147 (1)	126	85	153	135
その他						
転 院 搬 送	33	41	48	38	47	56
医 師 搬 送	-	-	-	-	-	1
資 器 材 輸 送	-	-	-	-	-	-
そ の 他	-	-	-	-	-	-

資料：須賀川地方広域消防組合「消防年報」
 ※ () は不搬送

6 火災発生件数・損害額

(単位:件・人・千円)

年次	火災発生件					焼損面積			損害見積額					
	計	建物	車両	林野	その他	建物(m ²)		林野(a)	計	建物		林野	車両	その他
						延面積	表面積			建築物	収容物			
平成16年	15	8	4	1	2	455	5	37	40,341	34,286	4,326	172	1,358	
17	6	4			2	552			54,889	42,548	12,341			
18	9	3	1	4	1	97	1	22	3,514	1,605	1,561	129	219	
19	5	3		1	1	391	11	22	25,449	23,135	2,283	31		
20	5	1	2	1	1			8	2,925	6	3		2,916	
21	3	1	1	1				2	220	150				70

年次	焼損棟数								り災世帯			り災人員	死傷者	
	火元棟				延焼棟				全損	半損	小損		傷者	死者
	全焼	半焼	部分焼	ぼや	全焼	半焼	部分焼	ぼや						
平成16年	5			3	1		1		2		1	14		2
17	3			1					3		1	12		
18	1		2					1	1		2	10		1
19	2		1		1				2		1	14	2	
20				1							1	2		
21			1											

資料：須賀川地方広域消防組合「消防年報」

7 原因別火災発生件数

(単位:件)

	平成16年	平成17年	平成18年	平成19年	平成20年	平成21年
総 数	15	6	9	5	5	3
たばこ	1	1	1			
たき火等	2		3	3	1	1
火遊び	2					
ガス・ストーブ コンロ	1			1	1	
放 火	2		1			
風 呂		1				
こたつ ストーブ	1	1		1		
放火の疑い						
煙突・煙道						
電灯・電話 等の配線		1				
そ の 他	3		2		3	2
不 明	3	2	2			
調 査 中						

資料：須賀川地方広域消防組合「消防年報」

14 村民所得

1	総生産	86
2	分配所得	88
3	家計所得	89
4	1人当たり所得・総生産	89
5	県内各市町村の1人当たり分配所得	90
6	県内各市町村の1人当たり家計所得	90

1 総生産

産 業 分 類	平成13年度	平成14年度	平成15年度	平成16年度
総 数	31,870	30,876	31,369	29,625
第1次産業	1,145	1,167	1,224	1,176
第2次産業	17,668	1,652	16,696	14,613
鋳 業	127	110	114	54
製 造 業	13,102	13,704	14,280	12,810
建 設 業	4,439	2,707	2,302	1,749
第3次産業	13,243	13,345	13,568	13,905
電 気 ・ ガ ス ・ 水 道	55	58	55	294
卸 ・ 小 売 業	1,108	1,091	1,045	1,095
金 融 ・ 保 険 業	219	218	205	224
不 動 産 業	2,660	2,689	2,697	2,679
運 輸 ・ 通 信 業	2,280	2,164	2,169	2,659
サ ー ビ ス 業	3,331	3,494	3,564	2,824
政府サービス生産者	3,452	3,486	3,689	3,936
対家計民間非営利 サービス生産者	137	146	144	192
(控除)帰属利子	186	156	120	68

資料：福島県企画調整部統計分析課「福島県市町村民所得推計」

(单位:百万円・%)

平成17度	平成18度	平成19度	平成20年度		
				对前年 增加率	对前年增 加寄与度
28,263	31,505	32,763	32,150	△ 1.9	△ 1.9
1,156	1,119	1,115	1,136	1.9	0.1
13,219	17,177	18,291	17,955	△ 1.8	△ 1.0
54	20	18	19	1.6	0.0
11,770	14,382	15,968	16,084	0.7	0.4
1,395	2,775	2,304	1,852	△ 19.6	△ 1.4
13,988	13,339	13,508	13,155	△ 2.6	△ 1.1
310	69	63	67	6.1	0.0
1,064	1,041	1,025	1,008	△ 1.7	△ 0.1
285	813	779	610	△ 21.7	△ 0.5
2,713	2,810	2,876	2,930	1.9	0.2
2,173	2,011	2,059	1,807	△ 12.2	△ 0.8
3,170	2,475	2,534	2,509	△ 1.0	△ 0.1
4,038	3,889	3,945	3,991	1.2	0.1
236	231	227	232	2.5	0.0
100	131	150	96	△ 36.5	0.2

2 分配所得

(単位:百万円・%)

区 分	平成18年度	平成19年度	平成20年度		
				対前年 増加率	対前年増 加寄与度
村民所得	19,985	20,395	19,131	△ 6.2	△ 6.2
1.雇用者所得	11,545	11,774	11,560	△ 1.8	△ 1.1
賃金・俸給	10,175	10,339	10,133	△ 2.0	△ 1.0
雇主の現実社会負担	1,369	1,435	1,427	△ 0.6	△ 0.0
2.財産所得	707	674	513	△ 23.9	△ 0.8
一般政府	△ 235	△ 221	△ 251	△ 13.3	△ 0.1
対家計民間非営利団体	6	9	10	8.7	0.0
家計	936	886	754	△ 15.0	△ 0.6
3.企業所得	7,733	7,947	7,058	△ 11.2	△ 4.4
民間法人企業	5,641	5,861	5,088	△ 13.2	△ 3.8
公的企業	△ 12	△ 17	△ 29	△ 73.0	△ 0.1
個人企業	2,105	2,103	2,000	△ 4.9	△ 0.5

資料：福島県企画調整部統計分析課「福島県市町村民所得推計」

3 家計所得

(単位:百万円・%)

区 分	平成18年度			平成19年度			平成20年度		
家計所得		17,389		17,001		17,818			
雇用者報酬		11,514		11,731		11,560			
個人企業所得		2,717		2,015		2,000			
家計の財産所得		875		796		754			
現物社会移転以外の社会給付		2,584		2,755		3,657			
その他の経常移転(純)		△ 304		△ 296		△ 153			

資料：福島県企画調整部統計分析課「福島県市町村民所得推計」

4 1人当たり所得・総生産

(単位:百万円・%)

年 度	1人当たり分配所得		1人当たり家計所得	
		対県格差		対県格差
平成10年度	2,261	82.6	2,558	89.3
11	2,417	87.2	2,448	90.3
12	2,429	86.0	2,307	87.7
13	2,207	81.7	2,190	86.0
14	2,227	83.4	2,248	87.7
15	2,267	87.2	2,318	89.3
16	2,266	84.5	2,286	89.3
17	2,266	83.1	2,259	86.9
18	2,459	88.6	2,308	88.0
19	2,586	90.9	2,266	88.5
20	2,570	93.7	2,393	91.8

資料：福島県企画調整部統計分析課「福島県市町村民所得推計」

5 県内各市町村の1人当たりの分配所得

(単位：千円・%)

順位	平成20年度		
	市町村名	1人当たりの所得	対県格差
1	広野町	5,641	205.7
2	大熊町	4,835	176.3
3	双葉町	4,608	168.0
4	檜葉町	4,555	166.1
5	富岡町	3,939	143.6
6	西郷村	3,309	120.6
7	磐梯町	3,263	119.0
8	泉崎村	3,114	113.5
9	桧枝岐村	3,111	113.4
10	福島市	3,048	111.1
21	玉川村	2,570	93.7
	県平均	2,743	100.0

資料：福島県企画調整部統計分析課「福島県市町村民所得推計」

6 県内各市町村の1人当たりの家計所得

(単位：千円・%)

順位	平成20年度		
	市町村名	1人当たりの所得	対県格差
1	大熊町	3,148	120.8
2	富岡町	3,017	115.8
3	双葉町	2,941	112.9
4	広野町	2,899	111.2
5	福島市	2,814	108.0
6	郡山市	2,780	106.7
7	白河市	2,742	105.2
8	西郷村	2,720	104.4
9	檜葉町	2,699	103.6
10	泉崎村	2,632	101.0
32	玉川村	2,393	91.8
	県平均	2,606	100.0

資料：福島県企画調整部統計分析課「福島県市町村民所得推計」

15 財 政

1	一般会計歳入歳出決算	92
2	一般会計性質別歳出決算	94
3	特別会計決算	95
4	国民健康保険特別会計決算	95
5	村税決算	96
6	水道事業会計決算	97
7	水道事業会計収益の収支決算	97
8	当初予算	98
9	財政力指数	98

1 一般会計歳入・歳出決算

(1)歳入

区 分	平成16年度		平成17年度		平成18年度	
	決算額	構成比	決算額	構成比	決算額	構成比
村 税	704,072	21.9	700,985	21.4	691,738	22.6
地 方 譲 与 税	83,537	2.6	99,452	3.1	125,093	4.1
利 子 割 交 付 金	4,779	0.1	2,667	0.1	1,783	0.1
配 当 割 交 付 金	531	0.0	862	0.0	1,392	0.0
株式等譲渡所得割交付金	537	0.0	1,115	0.0	980	0.0
地方消費税交付金	85,566	2.7	78,127	2.4	78,235	2.6
特別地方消費税交付金	0	0.0	0	0.0	0	0.0
自動車取得税交付金	21,183	0.7	21,075	0.7	21,338	0.7
地方特例交付金	12,951	0.4	13,665	0.4	11,378	0.4
地 方 交 付 税	1,214,531	37.8	1,263,046	38.6	1,248,369	40.8
交通安全対策 特別交付金	1,577	0.0	1,709	0.1	1,800	0.1
分担金及び負担金	36,469	1.1	48,957	1.5	41,525	1.4
使用料及び手数料	79,131	2.5	82,751	2.5	79,793	2.6
国 庫 支 出 金	138,246	4.3	210,293	6.4	92,046	3.0
県 支 出 金	240,110	7.5	180,124	5.5	200,454	6.5
財 産 収 入	2,332	0.1	2,529	0.1	2,624	0.1
寄 付 金	45,105	1.4	42,672	1.3	42,225	1.4
繰 入 金	129,419	4.0	21,542	0.7	94,158	3.1
繰 越 金	82,561	2.6	106,237	3.2	81,892	2.7
諸 収 入	33,219	1.0	46,696	1.4	27,733	0.9
村 債	298,800	9.3	345,200	10.6	211,200	6.9
合 計	3,214,656	100.0	3,269,704	100.0	3,055,756	100.0

(2)歳出

区 分	平成16年度		平成17年度		平成18年度	
	決算額	構成比	決算額	構成比	決算額	構成比
議 会 費	78,189	2.5	78,005	2.4	77,599	2.6
総 務 費	522,132	16.8	447,263	14.0	435,843	14.6
民 生 費	544,801	17.5	538,211	16.9	545,829	18.3
衛 生 費	351,021	11.3	350,655	11.0	356,300	11.9
労 働 費	1,777	0.1	1,605	0.1	911	0.0
農 林 水 産 業 費	436,850	14.1	323,387	10.1	303,632	10.2
商 工 費	65,791	2.1	24,384	0.8	23,475	0.8
土 木 費	126,372	4.1	178,147	5.6	186,145	6.2
消 防 費	153,539	4.9	149,516	4.7	177,007	5.9
教 育 費	309,916	10.0	522,888	16.4	315,910	10.6
災 害 復 旧 費	55,214	1.7	58,846	1.8	17,132	0.6
公 債 費	462,817	14.9	514,905	16.2	545,154	18.3
諸 支 出 金 他	-	-	-	0.0	-	0.0
合 計	3,108,419	100.0	3,187,812	100.0	2,984,937	100.0

資料：村総務課(決算統計書)

(単位:千円・%)

平成19年度		平成20年度		平成21年度		
決算額	構成比	決算額	構成比	決算額	構成比	対前年度増加率
809,660	25.7	799,851	23.9	714,143	19.8	△ 10.7
67,163	2.1	65,190	1.9	60,050	1.7	△ 7.9
2,389	0.1	2,494	0.1	2,297	0.1	△ 7.9
1,806	0.1	598	0.0	515	0.0	△ 13.9
838	0.0	190	0.0	247	0.0	30.0
76,194	2.4	67,308	2.0	69,713	1.9	3.6
0	0.0	0	0.0	0	0.0	0.0
19,806	0.6	18,669	0.6	10,246	0.3	△ 45.1
4,834	0.2	9,119	0.3	9,202	0.3	0.9
1,333,530	42.3	1,313,405	39.2	1,383,895	38.4	5.4
1,632	0.1	1,551	0.0	1,663	0.0	7.2
43,611	1.4	43,007	1.3	41,392	1.1	△ 3.8
79,517	2.5	77,363	2.3	73,681	2.0	△ 4.8
115,676	3.7	328,591	9.8	470,007	13.0	43.0
152,388	4.8	149,495	4.5	163,886	4.5	9.6
3,635	0.1	3,459	0.1	3,862	0.1	11.7
42,589	1.3	37,957	1.1	30,957	0.9	△ 18.4
105,978	3.4	149,339	4.5	7,890	0.2	△ 94.7
70,819	2.2	80,028	2.4	236,240	6.6	195.2
30,259	1.0	28,592	0.8	23,489	0.7	△ 17.8
189,700	6.0	173,800	5.2	301,400	8.4	73.4
3,152,024	100.0	3,350,006	100.0	3,604,775	100.0	7.6

(単位:千円・%)

平成19年度		平成20年度		平成21年度		
決算額	構成比	決算額	構成比	決算額	構成比	対前年度増加率
79,436	2.6	64,220	2.1	60,447	1.8	△ 5.9
417,163	13.6	533,359	17.1	512,619	15.6	△ 3.9
601,045	19.6	594,617	19.1	586,013	17.8	△ 1.4
378,667	12.3	358,152	11.5	370,228	11.3	3.4
810	0.0	1,172	0.0	22,504	0.7	1,820.1
246,249	8.0	234,513	7.5	249,425	7.6	6.4
24,897	0.8	25,147	0.8	25,505	0.8	1.4
178,351	5.8	164,873	5.3	221,698	6.8	34.5
175,115	5.7	146,149	4.7	192,003	5.9	31.4
301,066	9.8	322,142	10.4	438,050	13.3	36.0
8,775	0.3	7,281	0.2	63,743	1.9	775.5
660,422	21.5	662,141	21.3	542,930	16.5	△ 18.0
-	0.0	-	0.0	-	0.0	0.0
3,071,996	100.0	3,113,766	100.0	3,285,165	100.0	5.5

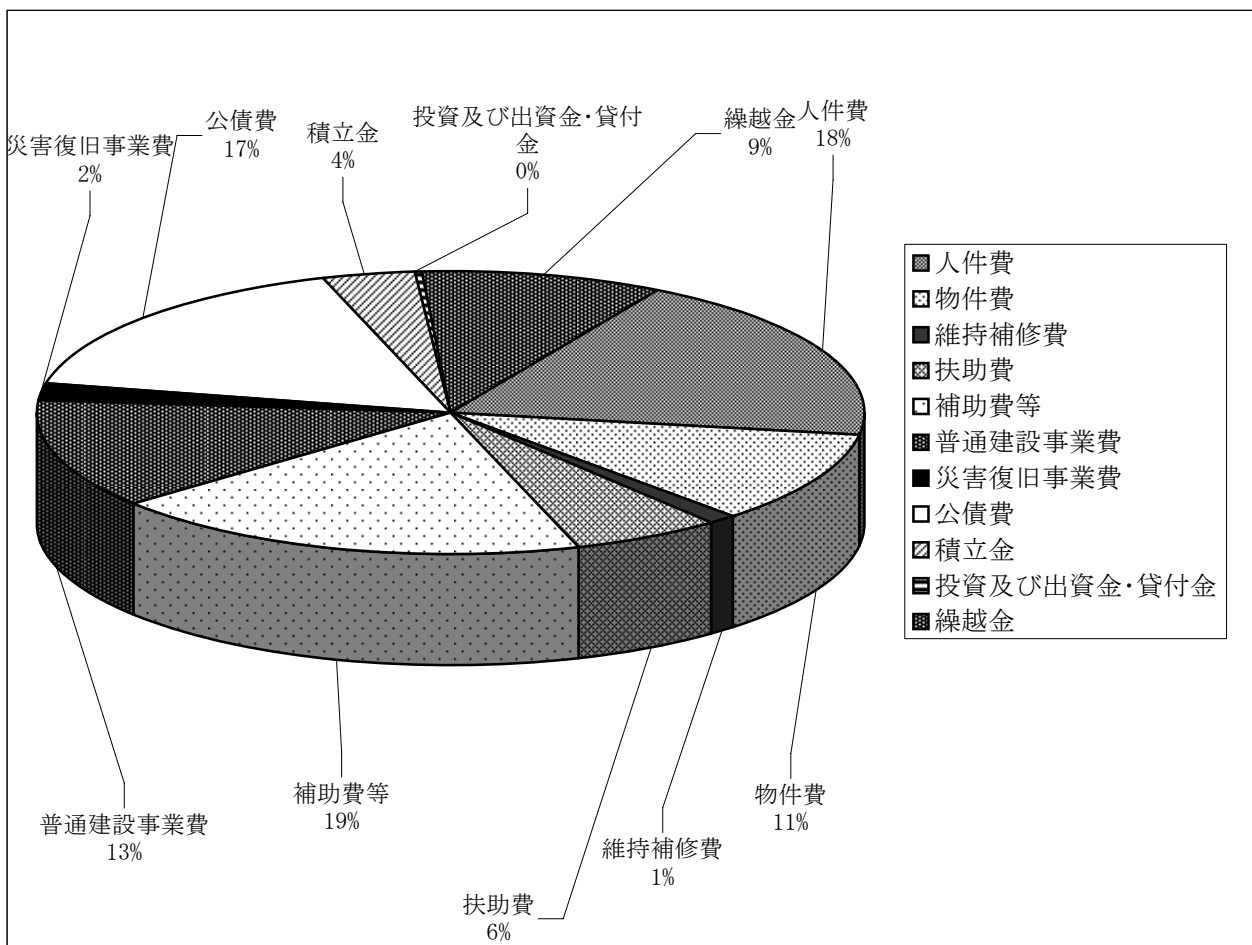
2 一般会計性質別歳出決算(平成21年度)

(単位:千円・%)

区	分	総	額	構	成	比	人口1人当たり
消費的経費		1,820,600		55.4		247	
内 訳	人件費	627,675		19.1		85	
	物件費	352,634		10.7		48	
	維持補修費	31,580		1.0		4	
	扶助費	191,455		5.8		26	
	補助費等	617,256		18.8		84	
経済的経費		480,102		14.6		66	
内 訳	普通建設事業費	416,359		12.7		57	
	災害復旧事業費	63,743		1.9		9	
公債費		542,930		16.5		74	
積立金		122,034		3.7		17	
投資及び出資金・貸付金		8,078		0.3		1	
繰越金		311,421		9.5		42	
合計		3,285,165		100.0		447	

資料：村総務課

(H22.3.31 住基人口 7,351人)



3 特別会計決算

(1)歳入

(単位：千円・%)

会計名	平成19年度	平成20年度	平成21年度	対前年度増加率
簡易水道事業	18,993	18,558	21,918	18.1
農業集落排水事業	196,738	113,319	116,803	3.1
国民健康保険	847,667	853,577	854,603	0.1
老人保健	644,736	113,692	7,283	△ 93.6
介護保険	302,671	316,494	328,984	3.9
介護サービス	1,788	2,170	-	皆減
後期高齢者医療	0	41,784	42,771	2.4
合計	2,012,593	1,459,594	1,372,362	△ 6.0

資料：村総務課

(2)歳出

(単位：千円・%)

会計名	平成19年度	平成20年度	平成21年度	対前年度増加率
簡易水道事業	18,436	18,308	21,007	14.7
農業集落排水事業	193,649	109,800	111,929	1.9
国民健康保険	795,345	783,203	809,711	3.4
老人保健	628,462	113,544	3,811	△ 96.6
介護保険	288,368	306,473	314,191	2.5
介護サービス	1,761	1,944	-	皆減
後期高齢者医療	0	41,679	42,614	2.2
合計	1,926,021	1,374,951	1,303,263	△ 5.2

資料：村総務課

4 国民健康保険特別会計決算

(単位：千円・%)

区分		平成19年度	平成20年度	平成21年度	構成比
歳入	保険税	250,306	220,752	208,906	24.4
	国庫支出金	241,646	224,068	234,788	27.5
	繰入金	44,787	44,550	50,717	5.9
	その他の収入	310,928	364,207	360,192	42.2
	計	847,667	853,577	854,603	100.0
歳出	総務費	10,404	6,835	6,056	0.8
	保険給付費	514,203	521,277	546,883	67.5
	その他の支出	270,738	255,091	256,772	31.7
	計	795,345	783,203	809,711	100.0

資料：村健康福祉課

5 村税決算

(単位：千円)

区 分	平成17年度	平成18年度	平成19年度	平成20年度	平成21年度
総 額	700,985	691,738	809,660	782,489	696,715
村 民 税	180,575	206,022	343,802	325,309	252,628
個 人	141,097	155,655	216,949	221,863	216,085
法 人	39,478	50,367	126,853	103,446	36,543
固 定 資 産 税	453,991	418,535	401,132	393,718	382,792
軽 自 動 車 税	15,009	15,467	15,792	16,481	16,986
村 た ば こ 税	51,410	51,714	48,934	46,981	44,309
電 気 (ガ ス) 税	-	-	-	-	-
そ の 他					
歳入総額に占める村税割合(%)	21.4	22.0	25.7	23.3	19.3
村税1人当たり負担額(円)	92,760	91,694	107,453	104,611	94,778

資料：村住民税務課

(※ H22.3.31 住基人口 7,351人)

6 水道事業会計決算

(単位:千円・%)

区 分	予 算 額			決 算 額		
	平成19年度	平成20年度	対前年増加率	平成19年度	平成20年度	対前年増加率
収益的収支						
収 入	178,388	170,181	△ 4.6	174,038	172,907	△ 0.6
支 出	178,388	170,181	△ 4.6	174,355	164,565	△ 5.6
資本的収支						
収 入	37,000	120,001	224.3	36,087	130,000	260.2
支 出	116,913	240,122	105.4	133,095	191,528	43.9

資料：村地域整備課

7 水道事業会計収益的収支決算

(単位:千円・%)

区分	科 目	平成18年度	平成19年度	平 成 20 年 度		
		決 算 額	決 算 額	決 算 額	構 成 比	対前年増加率
収 入	給水収益	100,613	98,268	96,791	59.0	△ 1.5
	受託工事収益	0	130	0	0.0	△ 100.0
	その他営業収益	2,484	1,305	1,712	1.0	31.2
	営業外収益	67,547	67,158	65,573	40.0	△ 2.4
	特別利益	0	0	0	0.0	0.0
	計	170,644	166,861	164,076	100.0	△ 1.7
支 出	原水及び浄水費	48,120	48,242	45,433	27.8	△ 5.8
	配水及び給水費	15,405	16,613	13,353	8.2	△ 19.6
	受託工事費	0	130	0	0.0	0.0
	総 係 費	7,782	10,166	9,754	6.0	△ 4.1
	減価償却費	70,655	71,210	69,590	42.6	△ 2.3
	資産減耗費	0	0	0	0.0	0.0
	営業外費用	25,455	26,457	25,413	15.0	△ 3.9
	その他の	0	405	0	0.0	0.0
計	167,417	173,223	163,543	100.0	△ 5.6	

資料：村地域整備課

8 当初予算

(単位:千円・%)

区 分	平成20年度 予算額	平成21年度 予算額	平成22年度 予算額	対 前 年 度		
				増 減	増 減 率	
一 般 会 計	2,978,000	2,900,000	3,050,000	150,000	5.2	
特 別 会 計	簡易水道事業	18,844	22,537	49,350	26,813	119.0
	農業集落排水事業	110,966	114,322	146,589	32,267	28.2
	国民健康保険	757,215	763,830	803,559	39,729	5.2
	老人保健	61,757	6,029	1,010	△ 5,019	△ 83.2
	介護保険	307,362	316,081	327,004	10,923	3.5
	介護サービス	1,984	0	0	0	-
	後期高齢者医療	49,319	45,594	44,370	△ 1,224	△ 2.7
小 計	1,307,447	1,268,393	1,371,882	103,489	8.2	
合 計	4,285,447	4,168,393	4,421,882	253,489	6.1	
水道事業会計	収 入	176,485	185,114	179,239	△ 5,875	△ 3.2
	支 出	176,485	185,114	179,239	△ 5,875	△ 3.2
	資本的 収 入	120,001	78,601	307,501	228,900	291.2
支 出	240,122	269,692	411,713	142,021	52.7	

資料：村総務課

9 財政力指数

(単位:千円・%)

項 目	基準財政 需要額	対前年度 増減率	基準財政 収入額	対前年度 増減率	財政力指数
平成15年度	1,779,568	△ 8.8	689,198	△ 9.7	0.387
平成16年度	1,788,140	0.5	687,560	△ 0.2	0.387
平成17年度	1,859,107	4.0	700,387	1.9	0.377
平成18年度	1,885,331	1.4	730,543	4.3	0.387
平成19年度	1,963,445	4.1	742,319	1.6	0.378
平成20年度	2,013,212	2.5	819,486	10.4	0.407
平成21年度	2,018,760	0.3	752,901	△ 8.1	0.373

資料：村総務課

16 選挙・行政

1	選挙人名簿登録者数	100
2	村長選挙執行状況	100
3	村議会議員選挙執行状況	101
4	その他の主な選挙執行状況	101
5	村議会本会議開催状況	102
6	請願・陳情の処理状況	102
7	議決状況	103
8	心配ごと相談件数	103
9	村職員数	104

1 選挙人名簿登録者数

各年9月2日現在

年次	総数		男		女	
	人	対前年増加率 %	人	対前年増加率 %	人	対前年増加率 %
平成14年	5,846	△ 0.22	2,887	△ 0.06	2,959	△ 0.37
15	5,841	△ 0.09	2,895	0.28	2,946	△ 0.44
16	5,935	1.61	2,926	1.07	3,009	2.14
17	5,953	0.30	2,941	0.51	3,012	0.10
18	5,944	△ 0.15	2,925	△ 0.54	3,019	0.23
19	5,962	0.30	2,938	0.44	3,024	0.17
20	5,930	△ 0.54	2,927	△ 0.37	3,003	△ 0.69
21	5,916	△ 0.24	2,930	0.10	2,986	△ 0.57
22	5,839	△ 1.30	2,897	△ 1.13	2,942	△ 1.47

資料：村選挙管理委員会

2 村長選挙執行状況

(単位：人・%)

執行年月日	立候補者数	当日有権者数			投票者数			投票率
		総数	男	女	総数	男	女	
S46. 4.25	2	4,642	2,204	2,438	4,436	2,076	2,360	95.56
S50. 4.27								
S54. 4.22								
S58. 4.24		無			投票			
S62. 4.26								
H 3. 4.21								
H 7. 4.23	2	5,616	2,741	2,875	4,639	2,288	2,351	82.60
H11. 4.23	3	5,729	2,817	2,912	5,249	2,573	2,676	91.62
H15. 4.27								
H19. 4.22		無			投票			
H23. 4.24								

資料：村選挙管理委員会

3 村議会議員選挙執行状況

(単位：人・%)

執行年月日	人 員		当日有権者数			投票者数			投票率
	定数	立候補者数	総数	男	女	総数	男	女	
昭和50. 4. 27 (補選)	1	2	4,821	2,323	2,498	3,977	1,879	2,098	82.49
51. 3. 24	16	19	4,907	2,363	2,544	4,703	2,251	2,452	95.84
55. 3. 26	16	17	5,133	2,493	2,640	4,924	2,374	2,550	95.93
59. 3. 27	16	18	5,238	2,548	2,690	5,034	2,438	2,596	96.11
62. 4. 26 (補選)	2	2	無			投 票			
63. 3. 27	16	18	5,355	2,599	2,756	5,141	2,470	2,671	96.00
平成 4. 3. 22	16	17	5,382	2,614	2,768	4,461	2,153	2,308	82.89
8. 3. 24	16	17	5,693	2,777	2,916	5,256	2,564	2,692	92.32
11. 4. 25 (補選)	2	3	5,729	2,817	2,912	5,242	2,570	2,672	91.50
12. 3. 26	16	17	5,810	2,871	2,939	5,273	2,605	2,668	90.76
16. 3. 28	16	17	5,882	2,906	2,976	5,154	2,531	2,623	87.62
19. 4. 22 (補選)	1	2	5,873	2,898	2,975	3,825	1,894	1,931	65.13
20. 3. 23	12	14	5,923	2,925	2,998	4,968	2,429	2,539	83.88
24. 4. 24 (補選)	2	2	無			投 票			

資料：村選挙管理委員会

4 その他の主な選挙執行状況

(単位：人・%)

選挙名	執行年月日	当日有権者数			投票者数			投票率
		総数	男	女	総数	男	女	
県知事選挙	平成12. 9. 3	5,822	2,881	2,941	3,919	1,894	2,025	67.31
	16. 9. 5	5,896	2,914	2,982	3,375	1,656	1,719	57.24
	18. 11. 12	5,895	2,909	2,986	3,888	1,908	1,980	65.95
	22. 10. 31	5,798	2,877	2,921	3,096	1,530	1,566	53.40
県議会選挙	平成 7. 4. 9	5,614	2,741	2,873	4,319	2,073	2,246	76.93
	11. 4. 11	5,737	2,818	2,919	4,944	2,424	2,520	86.18
	15. 4. 27	無			投 票			
	19. 4. 8	5,895	2,911	2,984	3,455	1,734	1,721	58.61
衆議院選挙 (小選挙区)	平成 8. 10. 20	5,758	2,811	2,947	4,152	2,040	2,112	72.11
	12. 6. 25	5,850	2,890	2,960	4,690	2,287	2,403	80.17
	15. 11. 9	5,849	2,900	2,949	4,535	2,230	2,305	77.53
	17. 9. 11	5,948	2,939	3,009	4,440	2,204	2,236	74.65
	21. 8. 30	5,904	2,926	2,978	4,488	2,268	2,220	76.02
参議院選挙 (選挙区)	平成10. 7. 12	5,808	2,845	2,963	4,182	2,066	2,116	72.00
	13. 7. 29	5,859	2,891	2,968	3,883	1,931	1,952	66.27
	16. 7. 11	5,930	2,925	3,005	3,949	1,957	1,992	66.59
	(補選) 19. 4. 22	5,922	2,922	3,000	3,862	1,918	1,944	65.21
	19. 7. 29	5,932	2,925	3,007	3,779	1,896	1,883	63.71
	22. 7. 11	5,855	2,903	2,952	3,890	1,963	1,927	66.44

資料：村選挙管理委員会

5 村議会本会議開催状況

(単位：回・日・件)

年次	招集回数		会期	提出案件数			請願件数	陳情件数
	定例会	臨時会		総数	村長提出	議員提出		
平成15年	4	3	28	90	78	12	9	9
16	4	2	28	95	64	31	17	6
17	4	3	31	97	81	16	5	4
18	4	2	28	109	88	21	8	6
19	4	2	28	94	78	16	3	5
20	4	3	28	106	85	21	3	7
21	4	3	29	95	88	7	5	3
22	4	3	26	77	65	12	8	7

資料：村議会事務局

6 請願・陳情の処理状況

(単位：件)

年次	区分	受理数	審議件数	審議件数内訳					
				採択	不採択	一部採択 一部不採択	継続 審査	取り下げ 一部取り下げ	未了 一部未了
15	請願	9	8	8					
	陳情	9							
16	請願	17	17	17					
	陳情	6	4	4					
17	請願	5	5	3	2				
	陳情	4	4	4					
18	請願	8	8	8					
	陳情	6	5	4	1				
19	請願	3	3	3					
	陳情	5	5	4	1				
20	請願	3	3	3					
	陳情	7	4	4					
21	請願	5	5	5					
	陳情	3	3	3					
22	請願	8	8	8					
	陳情	7	5	3	2				

資料：村議会事務局

7 議決状況

(単位：件)

年次	議員提出案件				村長提出案件									
	原案可決	原案否決	同意	その他	原案可決	原案否決	同意	承認	認定	不認定	修整可決	撤回	了承	未了
平成15年	11	-	-	1	56	-	4	11	7	-	-	-	-	-
16	31	-	-	-	47	-	3	6	8	-	-	-	-	-
17	16	-	-	-	60	-	4	6	7	-	1	3	-	-
18	21	-	-	-	68	-	4	9	7	-	-	-	-	-
19	16	-	-	-	58	-	4	7	9	-	-	-	-	-
20	21	-	-	-	63	-	2	11	8	1	-	-	-	-
21	7	-	-	-	67	-	5	7	9	-	-	-	-	-
22	9	3	-	-	51	1	1	4	8	-	-	-	-	-

資料：村議会事務局

8 心配ごと相談件数

(単位：件)

区分	平成18年度	平成19年度	平成20年度	平成21年度	平成22年度
	件数	件数	件数	件数	件数
生計	-	-	4	-	1
年金	-	-	-	-	-
家族	5	1	3	1	-
離婚	2	-	3	3	1
健康・衛生	-	-	-	-	-
人権・法律	2	3	-	-	1
財産	2	5	3	2	4
事故	-	1	1	1	-
老人福祉	-	-	-	-	-
その他	1	-	2	8	2
合計	12	10	16	15	9

資料：村社会福祉協議会

9 村職員数

(単位：人)

区 分	平成 23 年 4 月 1 日 現在 職員 数			
		一 般 職	技 労 職	
総 務 課	8	8		選 1
企 画 産 業 課	7	7		
住 民 税 務 課	9	9		
健 康 福 祉 課	13	13		派 1
地 域 整 備 課	7	7		
会 計 室	2	2		
支 所	1	1		
保 育 所	6	5	1	
議 会 事 務 局	2	2		
農 委 事 務 局	1	1		
教 委 事 務 局	3	3		
公 民 館	4	4		
い ず み 幼 稚 園	4	4		
す が ま 幼 稚 園	4	4		
西 部 共 同 調 理 場	0	0		
東 部 共 同 調 理 場	0	0		
川 辺 小 学 校	0	0		
玉 川 第 一 小 学 校	0	0		
須 釜 小 学 校	0	0		
泉 中 学 校	0	0		
須 釜 中 学 校	0	0		
職 員 合 計	71	70	1	
	(男)	46	0	
	(女)	24	1	

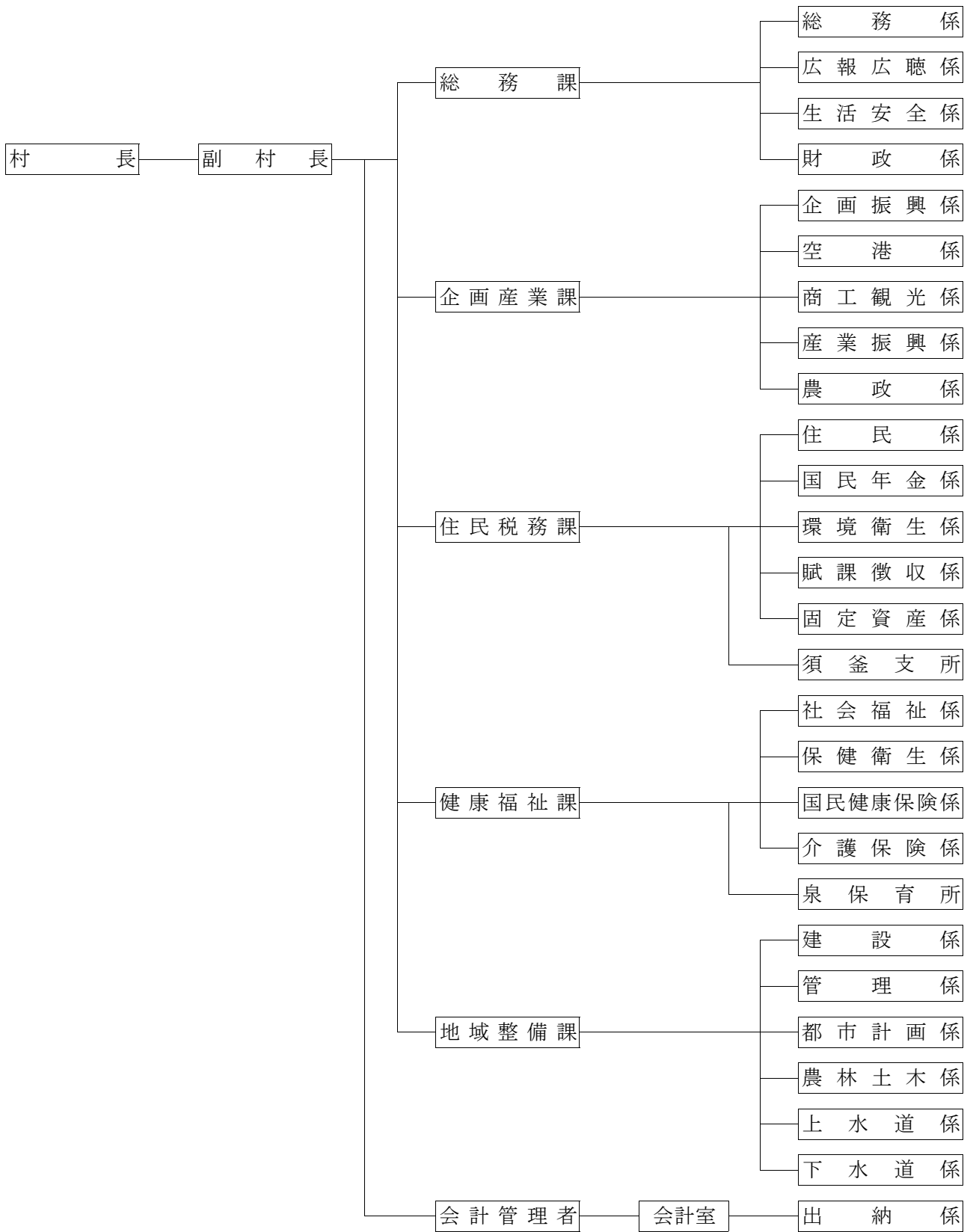
平成 22 年 4 月 1 日 現在 職員 数	71 名
平成 21 年 4 月 1 日 現在 職員 数	71 名
平成 20 年 4 月 1 日 現在 職員 数	73 名
平成 19 年 4 月 1 日 現在 職員 数	76 名
平成 18 年 4 月 1 日 現在 職員 数	78 名

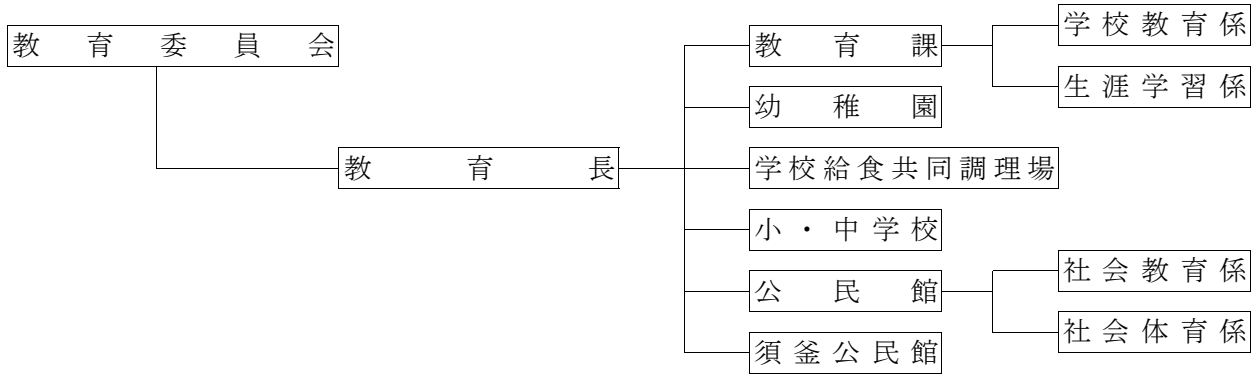
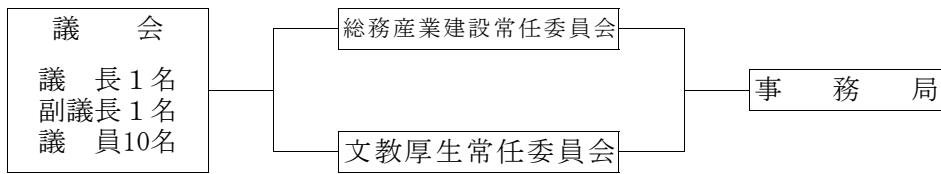
資料：村総務課

17 資 料

村行政機構図	106
歴代村四役	108
歴代村議会議長・副議長	110
村章・村民憲章・村の木・花・鳥	111
主要官公署等一覧	112

村 行 政 機 構 図





歴代村四役

歴代村長

代位	氏名	就任年月日	離任年月日
初	大木 一夫	昭和 30. 4. 30	昭和 34. 4. 29
2	矢部 重壽	〃 34. 4. 30	〃 38. 4. 29
3	丹内 榮一	〃 38. 4. 30	〃 42. 4. 29
4	大越 力夫	〃 42. 4. 30	〃 46. 4. 29
5	小針 千代之助	〃 46. 4. 30	〃 50. 4. 29
5	〃	〃 50. 4. 30	〃 54. 4. 29
5	〃	〃 54. 4. 30	〃 58. 4. 29
5	〃	〃 58. 4. 30	〃 62. 4. 29
6	車田 次夫	〃 62. 4. 30	平成 3. 4. 29
6	〃	平成 3. 4. 30	〃 7. 4. 29
6	〃	〃 7. 4. 30	〃 11. 4. 29
6	〃	〃 11. 4. 30	〃 15. 4. 29
6	〃	〃 15. 4. 30	〃 19. 4. 29
7	石森 春男	〃 19. 4. 30	〃 23. 4. 29
7	〃	〃 23. 4. 30	現在

歴代助役

代位	氏名	就任年月日	離任年月日
初	小林 茂右衛門	昭和 30. 8. 22	昭和 34. 8. 21
2	榊 枝安義	〃 34. 10. 1	〃 38. 9. 30
3	大越 力夫	〃 39. 2. 21	〃 42. 4. 1
4	矢吹 幸夫	〃 42. 9. 8	〃 46. 9. 7
5	草野 勇藏	〃 46. 9. 22	〃 50. 9. 21
5	〃	〃 50. 9. 22	〃 54. 9. 21
6	塩澤 直利	〃 54. 12. 22	〃 58. 12. 21
6	〃	〃 58. 12. 22	〃 60. 7. 31
7	圓谷 信男	〃 61. 1. 1	〃 62. 4. 28
7	〃	〃 62. 7. 20	平成 3. 7. 19
7	〃	平成 3. 7. 20	〃 7. 7. 19
8	小針 康敬	〃 7. 10. 1	〃 11. 9. 30
9	角田 文弥	〃 13. 3. 1	〃 17. 2. 28
10	小原 嗣男	〃 17. 11. 1	〃 19. 3. 31

歴代副村長

代位	氏名	就任年月日	離任年月日
初	小原 嗣男	平成 19. 4. 1	平成 19. 4. 29
2	草野 亀雄	平成 19. 10. 1	現在

歴代収入役

代位	氏名	就任年月日	離任年月日
初	大竹保重	昭和 30. 9. 12	昭和 34. 9. 11
初	〃	〃 34. 10. 1	〃 38. 9. 30
初	〃	〃 38. 11. 1	〃 42. 10. 31
初	〃	〃 42. 11. 1	〃 46. 10. 31
2	近内壽雄	〃 46. 11. 1	〃 50. 10. 31
3	草野豊	〃 51. 3. 10	〃 55. 3. 9
3	〃	〃 55. 3. 10	〃 57. 1. 31
4	山崎甲子郎	〃 57. 4. 1	〃 61. 3. 31
5	大和田重徳	〃 63. 1. 1	平成 3. 12. 31
6	佐久間倉太	平成 4. 8. 1	〃 8. 7. 31
7	宗形友三	〃 9. 7. 1	〃 13. 6. 30
8	小原嗣男	〃 13. 11. 1	〃 17. 10. 31

歴代教育長

代位	氏名	就任年月日	離任年月日
初	車田芳雄	昭和 31. 10. 1	昭和 31. 11. 30
2	佐久間孫七	〃 31. 12. 1	〃 35. 11. 30
2	〃	〃 35. 12. 1	〃 39. 9. 30
3	小針千代之助	〃 39. 10. 1	〃 43. 9. 30
4	矢吹政治郎	〃 43. 11. 19	〃 47. 11. 18
4	〃	〃 47. 11. 19	〃 51. 11. 18
4	〃	〃 51. 11. 19	〃 55. 11. 18
5	関根忠幸	〃 55. 11. 19	〃 59. 11. 18
5	〃	〃 59. 11. 19	〃 63. 11. 18
5	〃	〃 63. 11. 19	平成 4. 11. 18
6	小林豊司	平成 4. 11. 19	〃 8. 11. 18
6	〃	〃 8. 11. 19	〃 12. 11. 18
7	車田政美	〃 12. 11. 19	〃 16. 11. 18
7	〃	〃 16. 11. 19	〃 20. 11. 18
8	富岡ケイ子	〃 21. 4. 1	現在

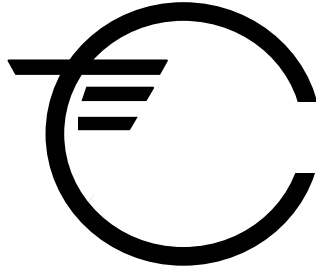
歴代村議会議長・副議長

歴代議長

代位	氏名	就任年月日	離任年月日
初	湯澤光市	昭和 30. 4. 3	昭和 31. 3. 30
2	丹内榮一	〃 31. 4. 9	〃 34. 4. 21
3	矢吹忠次	〃 34. 5. 25	〃 35. 3. 30
4	尾形量致	〃 35. 4. 5	〃 39. 3. 30
5	小林肇	〃 39. 4. 2	〃 40. 12. 25
6	小原忠治	〃 40. 12. 26	〃 43. 3. 30
7	小針保三	〃 43. 4. 6	〃 47. 3. 30
7	〃	〃 47. 4. 4	〃 50. 12. 26
8	渡邊政一	〃 51. 1. 16	〃 51. 3. 30
9	佐久間倉太	〃 51. 4. 5	〃 55. 3. 30
9	〃	〃 55. 4. 4	〃 59. 3. 30
9	〃	〃 59. 4. 4	〃 63. 3. 30
9	〃	〃 63. 4. 5	平成 4. 3. 30
10	塩田征二郎	平成 4. 4. 3	〃 8. 3. 30
11	高林淺男	〃 8. 4. 4	〃 12. 3. 30
12	西川良英	〃 12. 4. 4	〃 16. 3. 30
13	須田福廣	〃 16. 4. 5	〃 19. 3. 9
14	矢部玄信	〃 19. 3. 9	〃 20. 3. 30
15	須藤利夫	〃 20. 4. 2	現在

歴代副議長

代位	氏名	就任年月日	離任年月日
初	矢吹忠次	昭和 30. 4. 3	昭和 31. 3. 30
初	〃	〃 31. 4. 9	〃 34. 5. 18
2	佐久間倉雄	〃 34. 5. 25	〃 35. 3. 30
3	大越力夫	〃 35. 4. 5	〃 39. 2. 12
4	小原忠治	〃 39. 2. 13	〃 39. 3. 30
4	〃	〃 39. 4. 2	〃 40. 12. 25
5	矢部勇太郎	〃 40. 12. 26	〃 43. 3. 30
6	草野勇藏	〃 43. 3. 31	〃 46. 9. 22
7	大野傳吉	〃 46. 9. 23	〃 47. 3. 30
8	渡邊政一	〃 47. 4. 4	〃 51. 1. 15
9	鈴木吉之	〃 51. 1. 16	〃 51. 3. 30
10	佐久間安藏	〃 51. 4. 5	〃 55. 3. 30
11	森忠寛	〃 55. 4. 4	〃 59. 3. 30
12	佐久間安藏	〃 59. 4. 4	〃 63. 3. 30
13	塩澤金吾	〃 63. 4. 5	平成 4. 3. 30
14	高林淺男	平成 4. 4. 3	〃 8. 3. 30
15	宗形徳次	〃 8. 4. 4	〃 12. 3. 30
16	関根正	〃 12. 4. 4	〃 16. 3. 30
17	三瓶力	〃 16. 4. 5	〃 20. 3. 30
18	森清重	〃 20. 4. 2	現在



村章

玉川村の頭文字「た」を図案化したもので、村民の和と協力によって明るく豊かな村づくりに着実に進む玉川村を象徴しています。

(昭和49年6月27日制定)

村民憲章

(昭和六十年制定)

責任を持ち美しい自然と伝統と
ある郷土を愛しさらに活力に
満ちた魅力ある村づくりを進め
しるためこの憲章を制定し実践

— 美しい自然と伝統を大切に
住みよい村をつくりましょう

— 教養と文化を高め
心豊かな村をつくりましょう

— 健康で楽しく働き
活力ある村をつくりましょう

— 思いやりと連帯の心を養い
明るい村をつくりましょう

— 広い視野と創意を持ち
飛躍する村をつくりましょう



村の木：赤松

古来から長寿、節操を重んずる木として尊ばれ、村の弥栄を象徴します。



村の花：山桜

花王といわれる桜は、村の明るく豊かな村づくりを象徴します。



村の鳥：山鳩

鳩に三枝の礼あり、平和を重んじ未来に羽ばたく村の飛躍発展を象徴します。

主要官公署等一覧

【村 関 係】

玉川村役場	大字小高字中畷9	57-3101
玉川村役場須釜支所	大字南須釜字奥平108	57-2061
玉川村教育委員会	大字小高字中畷9	57-4633
玉川村公民館	大字小高字大谷地71	57-4632
玉川村就業改善センター	大字小高字中畷9	57-4633
玉川村民体育館	大字小高字中畷9	57-4633
たまかわ文化体育館	大字小高字大谷地71	57-4632
玉川村民グラウンド	大字小高字大谷地88	57-3488
屋内ゲートボール場 すばーく玉川	大字小高字大谷地42-2	57-3488
玉川村須釜公民館	大字南須釜字奥平108	57-2266
玉川村体育センター	大字南須釜字堂ノ内205-3	57-3492
玉川村保健センター	大字小高字中畷16-1	37-1024
玉川村泉保育所	大字小高字向久保52	57-2009
玉川村学校給食 西部共同調理場	大字小高字中村前50	57-2130
玉川村学校給食 東部共同調理場	大字南須釜字堂ノ内200	57-3465

【学 校 関 係】

玉川村立いずみ幼稚園	大字小高字中村前50-1	57-3742
玉川村立すがま幼稚園	大字南須釜字西ヶ作113-1	57-3790
玉川村立すがま幼稚園分舎	大字南須釜字西ヶ作116-2	
玉川村立玉川第一小学校	大字小高字中村前50	57-2019

玉川村立川辺小学校	大字川辺字館171	57-2005
玉川村立須釜小学校	大字南須釜字堂ノ内200	57-2103
玉川村立泉中学校	大字中字前作田71	57-2029
玉川村立須釜中学校	大字南須釜字奥平290	57-2104

【県 関 係】

福島県石川警察署 玉川駐在所	大字中字高畔14-2	57-2053
福島県須賀川警察署 福島空港警備派出所	大字北須釜字籾田21	57-1110
福島県 福島空港事務所	大字北須釜字籾田21	57-1111
福島県消防防災センター	大字北須釜字懸金沢97-8	57-3000
福島空港公園管理事務所	大字北須釜字籾田49-3	57-4330

【国 関 係】

郵便局株式会社 玉川郵便局	大字小高字中畷17-1	57-2185
郵便局株式会社 須釜郵便局	大字南須釜字中奥平18-3	57-2075
国土交通省東京航空局 福島空港出張所	大字北須釜字籾田21	57-1101
仙台航空測候所 福島空港出張所	大字北須釜字籾田21	57-1122
横浜植物防疫所塩釜支所 小名浜出張所福島空港分室	大字北須釜字籾田21	57-1118
動物検疫所福島空港事務所	大字北須釜字籾田21	57-1116
仙台検疫所福島空港出張所	大字北須釜字籾田21	57-1233

【そ の 他】

玉川村商工会	大字小高字中畷7-1	57-2250
玉川村社会福祉協議会	大字中字入山59	57-4410
玉川村居宅介護支援センター	大字中字入山59	57-4210
特別養護老人ホーム たまかわ荘	大字中字入山59	57-4611
玉川村生産物直売所 こぶしの里	大字岩法寺字宮ノ前140-2	57-3800
須賀川地方広域消防組合 須賀川消防署玉川派出所	大字北須釜字森殿25-3	57-4112
JAあぶくま石川農業協同組合 玉川支店	大字小高字北畷3-1	57-3115
JAあぶくま石川農業協同組合 玉川支店 須釜店	大字南須釜字奥平18	57-3135
須賀川信用金庫玉川支店	大字小高字南畷10-1	57-4178
いわせ石川農業共済組合	大字岩法寺字湯神前11-1	37-1003

山鳩のクックちゃん



玉川村のイメージキャラクター