

---

# 玉川村のすがた

---

令和4年版  
統計書VOL.24

---

玉 川 村

# はじめに

ここに令和4年版「玉川村のすがた」を刊行いたしました。

本書は、玉川村における人口・産業・経済・社会・文化等の各分野にわたる基本的な統計を集計した総合統計書であり、村勢の現況並びにその推移を明らかにしようとするものです。



また、編集に当たっては、できるだけ最新の資料を取り入れて内容の充実に努めております。

本書によって、玉川村のすがたを理解していただくとともに、多くの方々の参考資料としてご利用いただければ幸いです。

本書の刊行にあたり、貴重な資料をご提供いただきました関係各位をはじめ、平素より各種統計調査にご協力をいただいている皆様に、心より感謝申し上げます。今後とも一層のご協力をお願い申し上げます。

令和4年 6月

玉川村長 石 森 春 男

# 利用される方々へ

1 この統計書は、各関係機関が所有している資料、すでに刊行されている各種統計報告書、本村各課が公表している玉川村についての統計資料を収録しました。

2 資料の出所名は、各表の下部に掲げてあります。

3 統計表中、「年次」とあるものは暦年間（1月から12月まで）、  
「年度」とあるものは会計年度（4月から翌年3月まで）を示し、  
「〇年×月」とあるものはその期日現在の事実を示しています。

4 一部の統計表について、単位未満の数字を四捨五入してあるため合計と一致しない場合があります。

5 符号の用法については、次のとおりです。

「－」 …… 皆無、該当数値なし

「…」 …… 不明

「0」 …… 単位未満

「X」 …… 統計法に基づき公表不可能なもの

「△」 …… 減のもの、負数

6 この統計書に関するお問合せは、下記へご連絡ください。

玉川村総務課

TEL 0247-57-3101

# 総目次

1	概 要	.....	1
2	土地・気象	.....	22
3	人口・世帯	.....	28
4	事業所	.....	44
5	農 林 業	.....	48
6	工 業	.....	52
7	商 業	.....	56
8	水道・農業集落排水	.....	62
9	建 設	.....	64
10	教育・文化	.....	68
11	社 会 福 祉	.....	76
12	保 健 ・ 衛 生	.....	78
13	災 害 ・ 治 安	.....	84
14	村 民 所 得	.....	90
15	財 政	.....	96
16	選 挙 ・ 行 政	.....	104
17	資 料	.....	110

# 目 次

## 1 概 要

1 玉川村の沿革	2
2 玉川村の地勢	2
3 村政のあゆみ	3
4 県内人口類似町村、近隣市町村 統計表	14

## 2 土地・気象

1 玉川村の位置	23
2 地目別土地面積	23
3 玉川村の位置図	24
4 気象概況	25
5 月別降水総量	25
6 月別降水最大日量	25
7 月別平均気温	26
8 月別最高極気温	26
9 月別最低極気温	26
10 月別降雪総量	27
11 月別降雪最大値	27

## 3 人口・世帯

1 人口と世帯	29
2 行政区別世帯数	31
3 行政区別人口	32
4 年齢別人口(5歳階級・国勢調査)	33
5 年齢別人口(5歳階級・住民基本台帳)	35
6 年齢別人口(1歳階級・住民基本台帳)	37
7 人口動態	39
8 昼間人口	41
9 産業別就業者数	42

## 4 事 業 所

1 事業所数・従業者数	45
-------------	----

## 5 農 林 業

1 農家人口	49
2 専業・兼業別農家数(総農家)	49
3 地目別経営耕地面積(販売農家)	49
4 経営耕地面積規模別 農家数(販売農家)	50
5 農産物販売金額規模別 農家数(販売農家)	50
6 農業経営組織別農家数 (販売農家)	50
7 農地転用状況	51
8 保有形態別林野面積	51
9 民有林林種別森林面積・材積	51

## 6 工 業

1 工業の推移	53
---------	----

## 7 商 業

1 商業の状況	57
2 卸売業の状況	57
3 小売業の状況	57
4 商店数・従業者数・年間商品販売額	59

## 8 水道・農業集落排水

1 給水状況	63
2 用途別給水戸数・給水量	63
3 農業集落排水供用状況	63

## 9 建 設

1 国・県・村道別道路状況	65
2 村道幅員別状況	65
3 村道改良舗装状況	66
4 橋りょうの状況	66
5 河川の状況	66
6 構造別村営住宅管理戸数	67
7 公営住宅建設戸数	67

## 10 教育・文化

1 幼稚園の概況	69
2 幼保連携型認定こども園の概況	70
3 放課後児童クラブの現況	70
4 小学校の概況	71
5 中学校の概況	72
6 中学校卒業生の進路状況	73
7 体育施設・就業改善センター利用状況	73
8 文化財一覧	74

## 11 社会福祉

1 国民年金被保険者数・保険料	77
-----------------	----

## 12 保険・衛生

1 医療施設数	79
2 医療従事者数	79
3 後期高齢者医療給付状況	80
4 国民健康保険高額療養費 支給状況(一般)	80
5 国民健康保険高額療養費 支給状況(退職)	80

6 国民健康保険加入状況	81
7 国民健康保険給付状況	81
8 介護保険第1号被保険者数	82
9 要介護(要支援)認定者数	82
10 施設介護サービス受給者数	82
11 居宅介護(介護予防)サービス 受給者数	82
12 介護保険給付状況	83

## 13 災害・治安

1 交通事故死傷者発生件数	85
2 交通違反件数	85
3 曜日別事故発生状況	86
4 時間帯別事故発生状況	86
5 救急車出動件数	87
6 火災発生件数・損害額	88
7 原因別火災発生件数	89

## 14 村民所得

1 総生産	91
2 分配所得	93
3 家計所得	94
4 県内各市町村の1人当たりの 分配所得	95
5 県内各市町村の1人当たりの 家計所得	95

## 15 財 政

1 一般会計歳入・歳出決算	97
2 一般会計性質別歳出決算	99

3	特別会計決算	100
4	国民健康保険特別会計決算	100
5	村税決算	101
6	水道事業会計決算	102
7	水道事業会計収益的収支決算	102
8	当初予算	103
9	財政力指数	103

## 16 選挙・行政

1	選挙人名簿登録者数	105
2	村長選挙執行状況	105
3	村議会議員選挙執行状況	106
4	その他の主な選挙執行状況	106
5	村議会本会議開催状況	107
6	請願・陳情の処理状況	107
7	議決状況	108
8	心配ごと相談件数	108
9	村職員数	109

## 17 資料

	村行政機構図	111
	歴代村四役	113
	歴代村議会議長・副議長	115
	村章・村民憲章・村の木・花・鳥	116
	主要官公署等一覧	117

# 1 概 要

1 玉川村の沿革	2
2 玉川村の地勢	2
3 村政のあゆみ	3
4 県内人口類似町村・近隣市町村統計表	14



# 1 玉川村の沿革

往古、源頼義の一族石川安芸守源有光が石川の地66郷を領し、本村はその一部でした。その後、蒲生・上杉・丹羽・松平・本多など諸公の領地となりましたが、寛保2年(1742年)以来幕領あるいは藩領として、明治維新を迎えました。以後明治2年より同5年まで白河県に属し、同5年4月磐前県に、同9年8月福島県に属するようになりました。

明治22年市町村制度実施により、川辺・蒜生・小高・中・岩法寺・竜崎の各村を合併して泉村、南須釜・北須釜・吉・山小屋・山新田・四辻新田の各村を合併して須釜村となり、昭和30年3月31日市町村合併促進法に基づき、泉村と須釜村が合併し、現在の玉川村の誕生を見るにいたりました。

# 2 玉川村の地勢

本村は福島県の南部、石川郡の北西部に位置し、阿武隈山地の西斜面の丘陵地と阿武隈川東岸に開けた平坦地からなり、東西に11.3km、南北に9.2km、面積が46.67k㎡です。東部一帯は阿武隈山系の西斜面で、相対的に起伏の多い山間地帯であり、西部一帯は阿武隈川沿いに展開し、比較的平坦な土地です。

### 3 村政のあゆみ

昭和30年 3月(1955)	旧泉村、旧須釜村が合併し玉川村が誕生する<3月31日>
昭和32年 3月(1957)	須釜支所新築完成
昭和33年 3月(1958)	泉中学校屋体完成
昭和34年 3月(1959)	須釜中学校屋体完成
6月	水郡線川辺沖駅建設
昭和35年 3月(1960)	公営住宅20戸完成(開山、館、北ノ宿)
4月	千五沢ダム建設調査開始、水没戸数23戸移転対象
昭和36年 3月(1961)	泉中学校舎増築完成
昭和37年 4月(1962)	広域農業事業実施
~39年 3月	
昭和38年 3月(1963)	母子健康センター完成(4月開所)
〃	泉、須釜中学校技術室完成
昭和39年 7月(1964)	誘致企業 福島双羽電機(株)操業開始
昭和40年 3月(1965)	役場新庁舎完成
〃	小半弓開拓道路完成
4月	国土調査事業(地籍調査)開始
10月	玉川村合併10周年記念式典挙行
昭和41年 1月(1966)	鏡石町との境界一部変更
3月	国道118号竜崎バイパス完成
〃	須釜児童館完成(4月1日開館)
4月	農業構造改善事業実施(中、北須釜地区ほ場整備)
~43年 3月	
6月	台風4号 農作物、土木施設に被害(玉城橋流失)
9月	台風9号 農作物、土木施設に被害(阿武隈川堤防欠壊)
11月	国道118号改良工事着手(竜崎~中)
12月	東部共同調理場完成(42年 2月開所 南須釜奥平108)
昭和42年 3月(1967)	公営住宅蕨岡団地10戸完成(岩法寺)
昭和43年 2月(1968)	有線放送施設電話開通
〃	玉城橋完成
4月	石川地方生活環境施設組合加入
10月	村国民健康保険 厚生大臣賞受賞
12月	乙字大橋開通
昭和44年 6月(1969)	稚蚕集団桑園造成(現空港用地)
~45年 3月	
昭和45年 2月(1970)	米の生産調整始まる 減反面積41ha
3月	玉川第一小学校新校舎完成
〃	小高小学校竜崎分校閉鎖
5月	泉保育所開所
8月	いもち病航空(へり)防除開始
9月	誘致企業 東京精工(株)操業開始
12月	誘致企業 中根精工(株)操業開始
昭和46年 3月(1971)	玉川第一小学校屋体完成
4月	稚蚕共同飼育所完成
12月	誘致企業 霞ヶ浦畜産(株)(現(株)ユキザワ)操業開始
〃	農業振興地域指定受ける

昭和47年 2月 (1972)	矢吹町との境界一部変更
3月	西部共同調理場完成 (4月開所)
〃	国道118号川辺バイパス開通
8月	玉川第一小学校プール完成
9月	奥の細道自然歩道完成
10月	郡山地方広域市町村圏指定
昭和48年 4月 (1973)	須賀川地方広域消防組合加入
8月	須釜小学校新校舎完成 (49年1月移転)
10月	農村工業導入地域指定
〃	母畑開拓パイロット事業第9工区施行
～59年 3月	
昭和49年 3月 (1974)	村広域簡易水道事業完了
〃	須釜小学校屋体完成
〃	国道118号全線改良工事完了
〃	川野目橋完成
5月	村広域簡易水道給水開始
6月	村章制定
8月	須釜小学校プール完成
昭和50年 3月 (1975)	千五沢ダム完成
〃	村民体育館完成
〃	公営住宅竜崎団地10戸完成
8月	玉川局開局電話自動化
9月	就業改善センター完成
12月	合併20周年記念式典挙行
昭和51年 1月 (1976)	公営住宅奥平団地10戸完成
4月	いずみ幼稚園開園 (玉川第一小学校内)
8月	異常低温により、農作物に大きな被害
12月	泉保育所新築完成
昭和52年 3月 (1977)	国土調査事業全村完了
〃	川辺小学校新校舎完成
4月	すがま幼稚園開園 (須釜小学校内)
6月	誘致企業 林精器(株)操業開始
11月	川辺小学校屋体完成
12月	須釜公民館完成
昭和53年 3月 (1978)	公営住宅川辺団地9戸完成
6月	一般住民総合検診始まる
12月	いずみ幼稚園舎完成
昭和54年 3月 (1979)	公営住宅小高団地9戸完成
〃	消防ポンプ積載車全分団に配置
昭和55年 2月 (1980)	すがま幼稚園舎完成
3月	公営住宅開山団地16戸完成 (4階建)
6月	須釜支所庁舎完成移転
9月	役場北庁舎完成
～56年 3月	
12月	豪雪 (70cm) により山林、農作物に被害
昭和56年 3月 (1981)	公営住宅奥平団地5戸完成
4月	阿武隈中部第2区域 農用地開発事業実施
～60年 3月	

昭和56年	8月(1981)	矢吹コウさん満100歳賀寿
	10月	団体営ほ場整備事業実施(北須釜地区)
	～60年	3月
	12月	役場庁舎改装完成
昭和57年	2月(1982)	福島空港建設地「須賀川東」に決定される
	3月	公営住宅北ノ宿団地5戸完成
	4月	道路台帳作成
	～58年	3月
	5月	川辺小学校プール完成
	～57年	7月
	6月	県町村会より優良町村として受賞
	8.9月	台風10号、18号による集中豪雨により農作物、土木施設に被害
昭和58年	4月(1983)	広報「たまかわ」200号発刊
	7月	小半弓遺跡発掘(たたら跡)
	8月	勤労者体育センター完成
	～59年	3月
	8月	団体営ほ場整備事業実施(山小屋地区)
	～60年	3月
	9月	村民運動場完成
	10月	郡山地域テクノポリス構想計画区域に参画
昭和59年	7月(1984)	テニスコート完成(昭和60年4月オープン)
	～59年	11月
	7月	空港予定地視察のため細田運輸大臣来村
	〃	交通死亡事故ゼロ千日達成(7月19日)
	8月	交通安全村民大会
	9月	福島空港計画概要発表、用地範囲示される
	10月	すがま幼稚園増築工事完成
	12月	水郡線開通50周年
昭和60年	3月(1985)	合併30周年記念式典挙行
	6月	山下運輸大臣福島空港建設予定地を視察
	〃	農村結婚相談所を開設(農業委員会事務局内)
	10月	村民憲章・村のシンボル、山桜・赤松・山鳩を制定
昭和61年	2月(1986)	防災無線(農村情報連絡施設設置事業)完了
	〃	大竹ツ子さん満100歳賀寿
	5月	福島空港地権者の同意書を県に提出
	8月	台風10号豪雨 被害額4億92万4千円
	〃	商工会青年部主催第1回納涼花火大会開催
	9月	老人クラブ連合会が優良道路愛護団体として建設大臣表彰を受ける
	〃	福島空港の設置許可書が交付される
	12月	郡山地域テクノポリス開発計画を国が承認
昭和62年	3月(1987)	国土利用計画(玉川村計画)を策定
	〃	母子健康センターの助産部門休止
	4月	交通死亡事故ゼロ千日達成
	5月	玉川村老人クラブ連合会内閣総理大臣賞に輝く(花いっぱい運動)
	7月	公営住宅玉川団地第1号棟完成 12戸
	〃	須釜児童館火災により焼失(北須釜森殿)
	8月	配水池(PC 493m <sup>3</sup> )1基増設
昭和63年	3月(1988)	福島空港用地、県と地権者補償協定書調印

昭和63年	3月(1988)	県営玉川工業団地完成
	4月(1988)	須釜児童館完成(南須釜西ヶ作)
	5月	中華民国鹿谷郷と友好都市提携調印
	〃	東京玉川会設立総会
	8月	第26回県消防操法競技大会北須釜分団優勝
	9月	福島空港建設起工式
	〃	鹿谷郷長一行来村
平成元年	4月(1989)	玉川村保健センター完成
	5月	誘致企業 福島富士(株)(元ポリマテック(株)福島工場) 操業開始
	8月	公営住宅玉川団地第2号棟完成 18戸
	〃	村民グラウンドナイター設備完成
平成 2年	1月(1990)	誘致企業 福島トーヨーサッシ(株)(元システム福島(株)玉川工場) 操業開始
	〃	泉中学校敷地造成完了
	2月	簡易給水施設完成(山小屋地区)
	〃	本庁西玄関増改築工事完成
	3月	東部給食共同調理場完成(南須釜堂ノ内200)
	5月	玉川村消防団金ばれん受賞
	7月	公営住宅玉川団地第3号棟完成 18戸
	8月	第1回ふるさと創生事業中学生国内研修(北海道) 実施
平成 3年	3月(1991)	玉川村上水道第1次拡張事業認可
	〃	母畑開拓パイロット事業第9工区完成
	4月	泉中学校校舎完成
	9月	台風18・19号被害甚大
	10月	玉川村婦人消防隊・交通安全母の会設立
	〃	玉川村のイメージキャラクター「山鳩のクックちゃん」誕生
	11月	ふくしま駅伝に初参加 総合64位
平成 4年	1月(1992)	水源施設ポンプ場配水池施設整備完成(大谷地水源・細田配水池)
	2月	簡易給水施設完成(奥撫地区)
	〃	玉川村消防団日本消防協会表彰旗受賞
	3月	泉中学校運動場・部室完成
	〃	玉川村の地酒「五平の酒」ができる
	4月	須釜中学校校舎完成
	7月	住民情報窓口オンライン業務開始
	〃	公営住宅長内団地第1号棟完成 12戸
	8月	取水施設整備ポンプ場配水池改修(空港関連)
	9月	村道1-10号線完成
	10月	福島空港開港記念、村民大運動会を空港エプロンで開催
平成 5年	2月(1993)	さるなしワインができる
	3月	須釜中学校屋内運動場完成
	3月	福島空港開港
	〃	玉川村のキャッチフレーズ決定「空と緑 新呼吸するたまかわ」
	4月	須賀川消防署玉川派出所開所(北須釜)
	〃	石川警察署玉川駐在所開所
	6月	公営住宅玉川団地第4号棟完成 18戸
	7.10月	低温と日照不足による大冷害水稲作況指数51
	12月	第1回全国玉川サミットを本村で開催「共同宣言」を採択
平成 6年	1月(1994)	交通死亡事故ゼロ千日達成(1月27日) 村民大会開催

平成 6年 2月 (1994)	水源施設ポンプ場配水池施設整備完成 (神ノ前水源)
〃	須釜中屋外運動場完成
3月	村内農協 J A あぶくま石川農協として広域合併発足
6月	公営住宅長内団地第 2 号棟完成 18戸
〃	川辺地区農業集落排水処理施設完成
8月	第29回福島県消防操法競技大会・小型ポンプの部で四辻分団が優勝
10月	第14回全国消防操法競技大会・四辻分団出場
平成 7年 3月 (1995)	玉川村ふれあいセンター完成
〃	エコーはがき発売 (乙字ヶ滝・南須釜の念仏踊り)
〃	玉川村消防団、消防庁長官表彰式に於いて竿頭授受賞
〃	合併40周年記念式典挙行
4月	玉川村社会福祉協議会事務所、玉川村ふれあいセンター内へ移転
7月	第41回福島県消防操法競技会石川支部大会・小型ポンプの部で岩法寺分団が優勝
8月	第1回玉川音楽祭開催
〃	泉中学校プール完成
〃	福島空港利用者100万人突破
9月	総合防災訓練実施
10月	福島国体秋季大会 福島空港ターミナルビル前で「空港の火」炬火採火式が行われる
11月	福島空港2,500m滑走路拡張工事起工式
12月	母畑開拓パイロット事業第10工区完成
平成 8年 1月 (1996)	玉川村緊急通報システム運営開始
3月	母畑開拓パイロット事業第8工区完成
4月	分譲宅地「赤坂団地」第 1 期分譲開始20区画(川辺字武道地内)
〃	財務会計電算システム開設
5月	玉川村生産物直売所「こぶしの里センター」オープン
〃	玉川村消防団、県下消防大会に於いて民友旗を受賞
7月	第42回福島県消防操法競技会石川支部大会・ポンプ車の部で南須釜分団、小型ポンプの部で北須釜分団が優勝
10月	泉中学校、須釜中学校の創立50周年記念式典挙行
平成 9年 2月 (1997)	福島空港公園等損失補償協定調印式
3月	玉川村都市計画審議会発足
4月	福島空港利用者200万人達成
6月	玉川村シルバー人材センター発足
7月	第43回福島県消防操法競技会石川支部大会・ポンプ車の部で小高分団が優勝
8月	都市計画区域の指定を承認
〃	玉川村防犯推進協議会設立
9月	泉中学校内に福島空港資料館オープン
12月	東野の清流が「ふくしまの音30景」に認定
平成10年 3月 (1998)	四辻分校児童、鹿谷郷へ一輪車交流
4月	県消防防災航空センターで防災ヘリコプター「ふくしま」の就航式が行われる
5月	屋内ゲートボール場「スパーク玉川」がオープン
7月	玉川村「新」人づくり推進事業計画を策定
8月	集中豪雨による大水害 被害総額5億2千万円
9月	福島空港利用者300万人達成

平成10年10月(1998)	場外舟券売場「ボートピア玉川」完成
12月	福島空港2,500m滑走路供用開始
〃	村特産品「たらの芽」の空輸開始
〃	村特産品「さるなしドリンク」発売開始
平成11年1月(1999)	鹿谷郷長一行来村
3月	地域振興券交付
4月	巡回型福祉バス「ふれあい号」運行開始
5月	福島空港国際線旅客ターミナルビル完成
6月	福島空港「福島ー上海」国際定期路線開設
〃	福島空港「福島ーソウル」国際定期路線開設
〃	大越サタさん満100歳賀寿
8月	玉川村「少年サッカー教室」児童、鹿谷郷へスポーツ交流
9月	国際友好都市「鹿谷郷」が台湾中部大地震にて被災
〃	第1回福島空港玉川健康マラソン大会実施
11月	玉川村文化団体連絡協議会設立
12月	コンピュータ西暦2000年問題対策
平成12年2月(2000)	国際友好都市「鹿谷郷」へ台湾中部大地震災害義援金を贈呈
〃	“新”玉川村行政改革大綱策定
〃	「江平遺跡」より“木簡”“竹笛”が出土
3月	認定農業者協議会設立
4月	地方分権開始
〃	村ホームページ開設
7月	福島空港2,500m滑走路全面供用開始
9月	車田カネさん満100歳賀寿
10月	総合運動公園造成工事開始
平成13年3月(2001)	第4次玉川村振興計画後期基本計画策定
〃	県道矢吹・小野線(蒜生工区)開通
〃	あぶくま高原道路「玉川ICー矢吹IC」開通
4月	玉川村情報公開条例が公布される
〃	南須釜の念仏踊りが再興50周年を迎える
7月	うつくしま未来博が開催・玉川村でブースを出展
〃	中学生国内研修、研修地を沖縄へ変更し実施
10月	BSEによる全頭検査を開始
〃	玉川村花いっぱい運動協議会、(社)全国花いっぱい運動協会優秀賞受賞
11月	玉川村花いっぱい運動協議会、手づくり郷土賞「地域活動部門」に認定
〃	玉川ライオンズクラブ結成10周年を迎える
平成14年1月(2002)	鹿谷郷訪問団が来村、四辻分校児童生と一輪車交流を実施
2月	玉川村建設工事安全推進協議会設立
3月	スポ少ソフトボールチーム児童、鹿谷郷でスポーツ交流を実施
5月	郵政事業表彰受賞
8月	住民基本台帳ネットワークシステム一次稼動
〃	第7回全国玉川サミットを本村で開催「共同宣言」を採択、今後の開催を凍結することに合意
9月	玉川村健康カレンダー、総務大臣賞受賞
〃	あぶくま高原道路「玉川ICー福島空港IC」開通
11月	「2002ふくしまふるさとCM大賞」”元気な玉川村”にて大賞受賞

平成15年	1月 (2003)	玉川村勤労者体育センター名称変更「玉川村体育センター」へ
	2月	戸籍総合システム稼動
	〃	第2期玉川村老人保健福祉計画・介護保険事業計画策定
	3月	「たまかわ元気スポーツクラブ」発足
	〃	福島空港開港10周年を迎える
	7月	たまかわ文化体育館竣工
	〃	福島県中通り広域スポーツセンター開所(玉川村公民館内)
	8月	住民基本台帳ネットワークシステム二次稼動
	9月	玉川村健康カレンダー、全国広報コンクール入選
	10月	特別養護老人ホーム「たまかわ荘」開所
	〃	宝くじふるさとワクワクシアター開催
	12月	「玉川ふるさと館・トレーニングルーム」オープン
	〃	スポ少ミニバスケットボールチーム児童、鹿谷郷でスポーツ交流を実施
平成16年	3月 (2004)	須釜小学校四辻分校休校
	5月	放課後児童クラブ開設
	6月	内閣総理大臣より構造改革特別区域の認定を受ける
	8月	福島県消防操法競技大会で川辺分団準優勝
	10月	福島空港「大阪・伊丹便」5便に増便
	11月	第16回ふくしま駅伝大会 村の部7位入賞
	12月	立地企業従業員用住宅「サンヒルズⅡ」完成(4戸)
平成17年	2月 (2005)	福島空港「セントレア」(中部国際空港)国内定期路線開設
	3月	合併50周年記念式典挙行
	〃	純米焼酎「おつじ」発売開始
	〃	玉川村次世代育成支援行動計画策定(前期計画)
	5月	安心・安全「たまかわこぶし隊」発足
	8月	児童家庭相談窓口開設
	11月	三輪貞夫さん満100歳賀寿
平成18年	1月 (2006)	地域子ども預かり事業「おひさまファミリーサポート」事業開始
	2月	第3期玉川村老人保健福祉計画、玉川村介護保険事業計画策定
	3月	第5次玉川村振興計画策定
	〃	国土利用計画(第3次玉川村計画)策定
	4月	玉川村地域包括支援センター設置
	5月	玉川村消防団が福島県知事表彰、竿頭授受賞
	8月	生産物直売所こぶしの里センターが道の駅「たまかわ」に登録
平成19年	1月 (2007)	須釜地区農業集落排水処理施設完成
	2月	大越スイさん満100歳賀寿
	3月	須釜小学校四辻分校閉校
	〃	須釜児童館廃止
	7月	商工会でプレミアム商品券販売
	11月	秋の叙勲で小針千代之助さん、岩谷浩光さん、仁井田保雄さんの3名が受章
平成20年	1月 (2008)	南須釜の念仏踊りが「福島遺産百選」に認定される
	〃	日華親善友好都市提携20周年を迎える
	4月	春の叙勲で車田次夫さんが受章
	〃	榊枝カツヨさん満100歳賀寿
	5月	西舘コトさん満100歳賀寿
	〃	玉川村消防団が福島県知事表彰旗受賞



平成20年 6月 (2008)	結成20周年東京玉川会総会
平成21年 1月 (2009)	増子ヨシさん満100歳賀寿
2月	福島空港からJAL（日本航空）が撤退
〃	福島空港にアンテナショップ「空の駅たまかわ」オープン
3月	西部地区の光ブロードバンド供用開始
〃	いずみ幼稚園保育室増築
4月	矢吹ミヨさん満100歳賀寿
5月	東野の清流で石川地方植樹祭
6月	福島空港の国際線（ソウル便・上海便）が10周年を迎える
7月	小山田伸さん叙勲受章
8月	あぶくま高原自動車道の福島空港インターチェンジと石川
〃	母畑インターチェンジ間が開通
〃	首藤信勝さん叙勲受章
11月	北海道国際航空：エア・ドゥ便（福島-札幌線）が就航開始
平成22年 5月 (2010)	玉川村東部地区で「フレッツ光ネクスト」サービス提供開始
9月	玉川村総合運動公園にて県中地方・玉川村総合防災訓練開催
10月	小針金之さんが玉川村初の献穀者として新嘗祭献穀献納式で献上
12月	藤田金二さん叙勲受章
平成23年 3月 (2011)	東日本大震災で震度6弱を観測、東京電力福島第一原子力発電所
〃	事故により放射性物質が拡散し玉川村にも甚大な被害
〃	東日本大震災の避難者を187名受入
〃	佐久間倉太さん叙位受章、佐久間安直さん叙勲受章
〃	あぶくま高原道路全線開通
6月	石森ハナさん満100歳賀寿
8月	東京築地にアンテナショップ「緑の駅」オープン
〃	小林隆次さん叙勲受章
9月	台風15号による戦後最大級の豪雨災害、阿武隈川堤防決壊
10月	子どもや妊婦の方へ個人線量計配布
12月	地域で除染活動を実施
平成24年 1月 (2012)	矢吹ハツヨさん満100歳賀寿
2月	玉川村除染計画策定
〃	食品等の簡易分析検査室を設置
〃	大阪府豊中市と友好都市協定を締結
〃	福島空港利用1000万人達成
3月	アナログテレビ放送が終了し地上デジタル放送へ完全移行
〃	保育所・幼稚園・小中学校の園庭を除染
4月	小針千代之助さん叙位受章
7月	玉川村除染実施計画策定
9月	たまかわ元気スポーツクラブ10周年記念事業を開催
〃	米の放射性物質を調査する全袋検査を実施
10月	福島空港内に屋内遊び場「わくわくらんどたまかわ」オープン
11月	福島空港開港20周年記念事業「たまかわ女性の翼」を実施
12月	「ふくしまの元気！応援CM大賞2012」にて準グランプリ受賞
平成25年 1月 (2013)	佐久間安蔵さん叙勲受章
2月	福島空港開港20周年記念事業「たまかわ長寿の翼」を実施
4月	特別養護老人ホーム「たまかわ荘」に10床増床
〃	小針章勇さん叙勲受章
6月	結成25周年東京玉川会総会

平成25年 7月 (2013)	廃棄物仮置場を国有林内に設置
8月	角田マスさん満100歳賀寿
9月	災害記録「平成23年玉川村の災害記録」を刊行
10月	日華親善友好都市提携25周年を迎える
〃	溝井イネさん満100歳賀寿
11月	車田トクさん満100歳賀寿
平成26年 3月 (2014)	玉川村消防団が消防庁長官表彰旗受章
4月	玉川村防災メール・緊急速報メール配信サービス運用開始
〃	須賀川消防署玉川派出所が24時間体制となる
7月	榊枝ウメヨさん満100歳賀寿
8月	「健康の駅たまかわ」開所
〃	交通死亡事故ゼロ一千日達成 (8月18日)
11月	屋根付き広場等設計書作成
12月	認定こども園敷地造成工事開始
平成27年 3月 (2015)	川辺小学校閉校
〃	村制施行60周年記念式典挙行
4月	『玉川村認定こども園 (仮称) 』基本・実施設計が完了
〃	たまかわっ子誕生祝金スタート
6月	台湾鹿谷郷訪問団が来村
10月	認定こども園の名称が「たまかわクックの森」に決定
11月	マイナンバー個人通知カード配布が開始
12月	県宅地建物取引業協会と連携・協力に関する協定を締結
平成28年 1月 (2016)	マイナンバー個人番号カード申請が開始
3月	屋根付き広場「クックドームたまかわ」完成
〃	「第6次玉川村振興計画」を策定
〃	「玉川村人口ビジョン」を策定
〃	「玉川村まち・ひと・しごと創生総合戦略」を策定
4月	認定こども園「たまかわクックの森」開園
〃	須賀川消防署玉川派出所が石川消防署玉川分署に昇格
〃	鈴木喜一さん叙勲受章
6月	玉川村議会が優良町村議会表彰受章
7月	福島県中央家畜保健衛生所 (仮称) 着工
8月	広報たまかわ600号発行
9月	岩谷浩光さん満100歳賀寿
平成29年 1月 (2017)	玉川大学と連携・協力に関する基本協定を締結
4月	郵便局との暮らしの安全・安心に関するサービス協定を締結
〃	村防災行政無線自動応答装置運用開始
〃	村防災行政無線デジタル放送へ全面移行
5月	交通事故死者ゼロ二千日達成 (5月14日)
7月	第1回全国さるなし・こくわサミット in 玉川村開催
8月	福島県立石川支援学校たまかわ校開校
〃	玉川村花いっぱい運動協議会、福島県道路愛護会「道路功労者表彰」受賞
10月	さるなしウォーク2017開催
11月	「ふくしまの元気！応援CM大賞2017」にて福島県知事賞受賞
12月	玉川村学校支援地域本部が「地域学校協働活動」推進に係る文部科学大臣表彰受賞
〃	玉川村観光物産協会設立

平成30年	2月 (2018)	福島県中央家畜保健衛生所開所
	〃	玉川村さるなし生産組合、豊かなむらづくり顕彰受賞
	3月	関根ミツさん満100歳賀寿
	4月	圓谷ミツさん満100歳賀寿
	〃	大越由さん、日本さくらの会「さくら功労者」受賞
	〃	「玉川村農産物加工施設」開所
	5月	小針コウさん満100歳賀寿
	〃	東北映像フェスティバル2018映像コンテストCM・キャンペーン部門において優秀賞受賞
	6月	結成30周年東京玉川会記念総会
	9月	第2回全国さるなし・こくわサミット in 玉川村開催
	12月	松本フジヨさん満100歳賀寿
	〃	新中学校名「玉川中学校」に決定
平成31年	1月 (2019)	こおりやま広域連携中枢都市圏協約締結（15市町村）
	2月	大野コウさん満100歳賀寿
	〃	日華親善友好都市提携30周年記念訪問（台湾鹿谷郷訪問）
	3月	塩澤金吾さん叙勲受章
	4月	天皇陛下御退位
令和元年	5月	天皇陛下御即位
	9月	仁井田セツさん満100歳賀寿
	〃	地方創生SDGs官民連携プラットフォームへ加入
	10月	三輪ヒデさん満100歳賀寿
	〃	有賀イワさん満100歳賀寿
	〃	台風19号の大雨による阿武隈川堤防決壊及び越水 （台風19号は激甚災害に指定。災害救助法適用。）
令和 2年	2月 (2020)	交通事故死者ゼロ三千日達成（2月8日）
	3月	「玉川村乙字ヶ滝かわまちづくり計画」、国土交通省かわまちづくり支援制度登録
	〃	泉中学校、須釜中学校が統合のため閉校
	4月	泉中学校、須釜中学校が統合し「玉川中学校」開校 （旧泉中学校が校舎となる）
	〃	新型コロナウイルス感染者急増により全国へ緊急事態宣言発令 （村民へ不要不急の外出の自粛を呼びかける）
	5月	関根クニさん満100歳賀寿
	7月	阿武隈川の国管理区間の変更（変更範囲約5.6km）
	8月	阿武隈川緊急治水対策プロジェクトに関する説明会
	9月	たまかわ観光交流施設の愛称が「森の駅yodge」に決定
	10月	八代クニ子さん満100歳賀寿
令和 3年	1月 (2021)	猪原クニさん満100歳賀寿
	2月	福島県沖地震で震度5強を観測
	3月	「第6次玉川村振興計画後期基本計画」を策定
	〃	「第7次玉川村行財政改革大綱」を策定
	4月	「玉川村学校給食センター」開所
	5月	阿武隈川上流遊水地群整備事業に係る計画の提案
	〃	小原ヤスさん満100歳賀寿
	7月	たまかわ観光交流施設「森の駅yodge」オープン
	〃	須釜支所閉所
	8月	「玉川村須釜行政センター」開所

8月	地域整備課内に遊水地対策室を設置
11月	庁内に阿武隈川緊急治水対策プロジェクトチームを設置
//	明治安田生命保険相互会社と健康増進に関する連携協定を締結
12月	第1回たまかわ米食味コンクール開催
令和 4年 1月 (2022)	大竹ツネさん満100歳賀寿
2月	関根ハツヨさん満100歳賀寿
//	旧須釜中学校の施設名称が「すがまプラザ交流センター」に決定
3月	福島県沖地震で震度5強を観測
//	阿武隈川緊急治水対策プロジェクトに関する住民説明会 (第二遊水地地域決定：約120ha)
//	「すがまプラザ交流センター」オープン
//	宗形ケサヨさん満100歳賀寿
//	NTTデータ・日立・三菱HCキャピタルとデジタル化推進に おける連携・協力に関する基本協定を締結

4 県内人口類似町村・近隣市町村統計表

市町村		面積	人口						人口密度 1km <sup>2</sup> 当たり	
			総数	男	女	年齢別割合				
						15歳未満	15～64歳	65歳以上		
玉川村		km <sup>2</sup> 46.67	人 6,392	人 3,202	人 3,190	% 12.5	% 55.8	% 31.7	人 137.0	
人口類似町村	下郷町	317.04	5,264	2,602	2,662	9.0	46.1	44.8	16.6	
	西会津町	298.18	5,770	2,789	2,981	8.1	44.8	47.1	19.4	
	新地町	46.70	7,905	3,945	3,960	12.7	54.4	33.0	169.3	
	大玉村	79.44	8,900	4,427	4,473	14.9	57.4	27.7	112.0	
近隣市町村	須賀川市		279.43	74,992	36,781	38,211	12.9	58.5	28.7	268.4
	石川郡	石川町	115.71	14,644	7,334	7,310	9.8	53.0	37.3	126.6
		平田村	93.42	5,826	2,883	2,943	10.0	54.6	35.3	62.4
		浅川町	37.43	6,036	3,031	3,005	11.3	54.5	34.2	161.3
		古殿町	163.29	4,825	2,364	2,461	10.3	50.4	39.2	29.5
	岩瀬郡	鏡石町	31.30	12,318	6,030	6,288	13.7	58.4	27.9	393.5
		天栄村	225.52	5,194	2,567	2,627	10.2	52.9	36.9	23.0
	西河郡	西郷村	192.06	20,808	10,636	10,172	13.7	60.9	25.4	108.3
		泉崎村	35.43	6,213	3,061	3,152	12.5	55.5	32.0	175.4
		中島村	18.92	4,885	2,398	2,487	12.9	56.8	30.3	258.2
矢吹町		60.40	17,287	8,649	8,638	12.3	56.3	31.4	286.2	
参考	福島県		千km <sup>2</sup> 13.78	千人 1,833	千人 903	千人 929	11.5	56.7	31.8	133.0

資料：第136回福島県統計年鑑2022

市 町 村		世 帯		人口動態 (R2. 1. 1~R2. 12. 31)						
		世帯数	一世帯当 り人員	出生	死亡	自然 増減	転入	転出	社会 増減	
玉川村		世帯 1,980	世帯 3.2	人 39	人 75	人 △ 36	人 153	人 227	人 △ 74	
人口類似町村	下郷町	1,953	2.7	18	114	△ 96	101	162	△ 61	
	西会津町	2,352	2.5	20	134	△ 114	154	175	△ 21	
	新地町	2,748	2.9	48	119	△ 71	191	239	△ 48	
	大玉村	2,874	3.1	79	99	△ 20	292	289	3	
近隣 市 町 村	須賀川市		27,127	2.8	514	859	△ 345	2,062	2,209	△ 147
	石川郡	石川町	5,214	2.8	63	201	△ 138	296	484	△ 188
		平田村	1,953	3.0	16	88	△ 72	120	180	△ 60
		浅川町	2,070	2.9	29	101	△ 72	113	129	△ 16
		古殿町	1,610	3.0	17	80	△ 63	55	142	△ 87
	岩瀬郡	鏡石町	4,382	2.8	77	131	△ 54	493	398	95
		天栄村	1,671	3.1	26	83	△ 57	155	207	△ 52
	西河郡	西郷村	8,092	2.6	131	226	△ 95	894	843	51
		泉崎村	2,089	3.0	29	86	△ 57	156	181	△ 25
		中島村	1,520	3.2	23	58	△ 35	96	146	△ 50
矢吹町		6,102	2.8	109	238	△ 129	561	574	△ 13	
参 考	福島県		742,911	2.5	11,265	24,459	△ 13,194	53,034	59,030	△ 5,996

資料：第136回福島県統計年鑑2022

市 町 村		事業所総数		農林漁業		建設業		製造業		情報通信業		運輸・郵便業		卸売・小売業		
		事業所数	従業者数	事業所数	従業者数	事業所数	従業者数	事業所数	従業者数	事業所数	従業者数	事業所数	従業者数	事業所数	従業者数	
玉川村		314	2,749	7	45	68	286	48	1,244	0	0	10	112	65	377	
人口類似町村	下郷町	366	2,248	8	69	56	491	21	372	1	2	4	12	109	437	
	西会津町	339	2,143	4	21	61	372	40	649	1	6	4	41	90	357	
	新地町	284	2,736	4	107	60	500	43	646	1	1	9	151	56	319	
	大玉村	235	2,239	8	67	45	277	25	454	0	0	16	368	54	483	
近隣市町村	須賀川市		3,203	29,709	18	301	388	2,559	315	7,416	14	125	101	1,939	793	5,679
	石川郡	石川町	862	5,997	10	110	104	493	108	1,443	4	18	11	174	237	1,361
		平田村	260	2,116	6	53	58	456	41	668	2	6	2	7	58	251
		浅川町	302	1,993	3	36	45	157	72	1,094	0	0	8	71	60	258
		古殿町	273	1,778	4	34	60	254	50	792	2	10	6	47	71	263
	岩瀬郡	鏡石町	509	4,999	2	8	68	412	102	2,327	0	0	11	217	124	1,009
		天栄村	214	1,935	7	51	46	268	27	680	2	3	8	124	41	152
	西白河郡	西郷村	785	10,728	15	352	101	616	99	4,319	4	33	26	576	149	1,057
		泉崎村	257	3,966	14	139	28	164	55	2,441	1	11	12	237	57	382
		中島村	178	1,825	11	103	33	169	40	1,024	0	0	6	131	34	158
矢吹町		707	7,389	8	103	78	569	92	2,156	0	0	26	624	170	1,351	
参考	福島県		85,960	806,130	640	7,626	10,250	79,858	7,127	163,815	542	6,973	1,920	40,938	22,064	154,720

資料：第136回福島県統計年鑑2022

市町村		金融・保険業		不動産・物品賃貸業		宿泊・飲食サービス業		生活関連・娯楽業		医療・福祉		複合サービス業		その他		
		事業所数	従業者数	事業所数	従業者数	事業所数	従業者数	事業所数	従業者数	事業所数	従業者数	事業所数	従業者数	事業所数	従業者数	
玉川村		2	44	9	59	22	95	25	107	16	168	4	25	38	187	
人口類似町村	下郷町	3	13	3	11	77	390	33	54	13	198	5	45	33	154	
	西会津町	3	17	1	4	35	130	33	98	26	230	8	86	33	132	
	新地町	1	6	4	33	21	82	24	54	18	373	6	37	37	427	
	大玉村	0	0	1	2	23	92	17	42	14	203	3	23	29	228	
近隣市町村	須賀川市		49	478	109	429	339	2,192	330	1,354	282	3,824	23	460	442	2,953
	石川郡	石川町	11	161	28	54	91	611	101	310	56	562	14	249	87	451
		平田村	3	20	4	11	26	87	25	61	12	416	6	34	17	46
		浅川町	4	22	7	10	26	66	35	66	17	149	2	19	23	45
		古殿町	3	17	2	5	19	62	25	47	7	111	4	24	20	112
	岩瀬郡	鏡石町	6	48	15	29	49	180	54	163	29	288	3	27	46	291
		天栄村	1	3	2	4	33	155	14	93	10	144	5	39	18	219
	西白河郡	西郷村	7	48	39	114	112	1,344	67	309	72	1,103	4	15	90	842
		泉崎村	2	5	2	28	17	101	16	29	17	204	3	28	33	197
		中島村	2	19	0	0	14	46	14	32	6	41	2	22	16	80
矢吹町		11	75	19	61	99	612	73	314	51	1,017	5	50	75	457	
参考	福島県		1,477	18,704	4,736	14,535	10,566	69,191	8,246	34,334	6,133	99,733	692	8,550	11,567	107,153

資料：第136回福島県統計年鑑2022



市 町 村		農 業							
		農家戸数				耕 地 面 積			
		総 数	専業・兼業別割合			総 数	田	畑	
			専業	第1種兼業	第2種兼業				
		戸	戸	戸	戸	ha	ha	ha	
玉川村		476				894	579	315	
人口類似町村	下郷町	356				1,150	630	518	
	西会津町	395				1,230	905	325	
	新地町	268				1,220	861	356	
	大玉村	530				1,620	1,180	443	
近隣市町村	須賀川市		2,452				7,080	5,740	1,340
	石川郡	石川町	721				2,000	1,260	745
		平田村	479				1,410	821	587
		浅川町	322				851	681	170
		古殿町	334				765	480	285
	岩瀬郡	鏡石町	308				1,320	1,050	269
		天栄村	396				1,210	1,030	181
	西白河郡	西郷村	352				1,950	1,180	774
		泉崎村	320				1,160	843	319
		中島村	294				932	587	345
矢吹町		679				2,270	1,600	665	
参考	福島県		千戸	千戸	千戸	千戸	千ha	千ha	千ha
		41				138	98	41	

資料：第136回福島県統計年鑑2022

市町村		学 校									
		幼稚園		幼保連携型こども園		小学校		中学校			
		園数	園児数	園数	園児数	学校数	児童数	学校数	生徒数	高校進学率	
玉川村		園 0	人 0	園 1	人 200	校 2	人 322	校 1	人 171	% 98.6	
人口類似町村	下郷町	0	0	0	0	3	207	1	105	97.6	
	西会津町	0	0	0	0	1	192	1	101	100.0	
	新地町	0	0	0	0	3	395	1	222	98.6	
	大玉村	2	289	0	0	2	536	1	258	94.4	
近隣市町村	須賀川市		7	341	8	1,120	15	3,710	9	2,027	96.9
	石川郡	石川町	0	0	1	114	3	617	2	463	100.0
		平田村	0	0	1	135	2	261	1	155	96.8
		浅川町	1	111	0	0	1	312	1	164	98.3
		古殿町	0	0	1	100	1	226	1	136	100.0
	岩瀬郡	鏡石町	2	246	1	141	2	703	1	371	98.4
		天栄村	2	80	0	0	4	219	2	130	96.0
	西白河郡	西郷村	2	165	0	0	5	1,138	3	544	97.6
		泉崎村	1	143	0	0	2	347	1	193	98.2
		中島村	1	131	0	0	2	265	1	136	100.0
矢吹町		4	225	2	207	4	901	1	452	96.8	
参考	福島県		228	17,008	100	12,080	406	85,322	220	46,148	98.0

資料：第136回福島県統計年鑑2022

福島県統計課編「令和3年度学校基本統計（学校基本調査報告書）」から抜粋

市 町 村		所 得 ・ 物 価						
		市 町 村 内 総 生 産					市 町 村 民 所 得	
		総 額	産 業				輸入品に課せられる税・関税等	総 額
第1次	第2次		第3次					
玉 川 村		百万円	百万円	百万円	百万円	百万円	百万円	千円
		27,896	1,111	13,217	13,464	103	17,821	2,709
人 口 類 似 町 村	下 郷 町	17,122	1,134	5,574	10,351	63	12,739	2,370
	西 会 津 町	21,472	960	5,860	14,572	80	13,414	2,241
	新 地 町	65,118	928	25,021	38,928	241	26,397	3,220
	大 玉 村	20,643	1,323	6,056	13,187	77	21,636	2,424
須賀川市		265,006	7,298	83,973	172,752	982	209,759	2,756
近 隣 郡	石 川 町	46,576	2,041	12,941	31,421	173	37,264	2,486
	平 田 村	18,633	1,872	6,538	10,153	69	14,580	2,395
	浅 川 町	18,966	1,037	9,555	8,304	70	16,429	2,627
	古 殿 町	14,893	909	5,509	8,420	55	12,244	2,484
岩 瀬 郡	鏡 石 町	48,832	1,059	27,107	20,484	181	34,623	2,811
	天 栄 村	18,727	1,070	6,644	10,943	69	14,296	2,683
西 白 河 郡	西 郷 村	114,099	3,049	66,256	44,371	423	65,663	3,216
	泉 崎 村	40,324	1,273	26,917	11,984	149	19,154	3,022
	中 島 村	17,345	1,175	9,339	6,767	64	13,945	2,862
	矢 吹 町	71,509	2,372	28,824	40,048	265	48,333	2,833
参 考	福 島 県	7,905,423	130,687	2,683,351	5,062,077	29,308	5,484,538	2,943

資料：第136回福島県統計年鑑2022



## 2 土地・気象

1	玉川村の位置	23
2	地目別土地面積	23
3	玉川村の位置図	24
4	気象概況	25
5	月別降水総量	25
6	月別降水最大日量	25
7	月別平均気温	26
8	月別最高極気温	26
9	月別最低極気温	26
10	月別降雪総量	27
11	月別降雪最大値	27

## 1 玉川村の位置

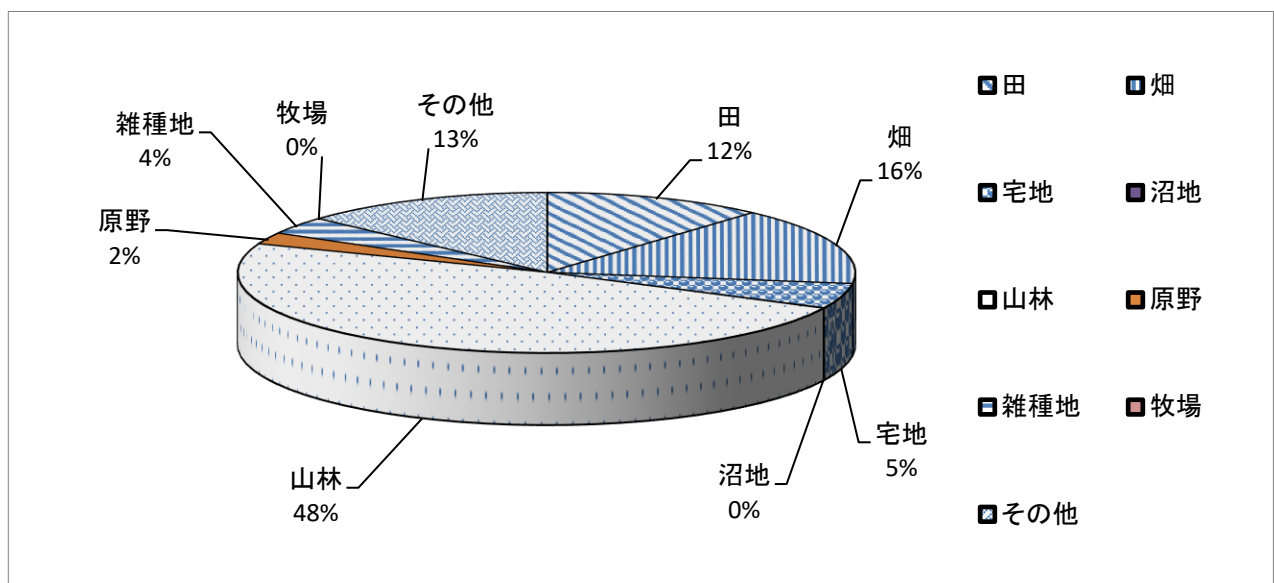
役場の位置	福島県石川郡玉川村大字小高字中畷9番地		
	東経 140° 24' 32"	北緯 37° 12' 39"	海拔262m
広がり	東西 11.30km	南北 9.20km	
面積	46.67 km <sup>2</sup>		
村域	東端	大字四辻新田字東野	東経 140° 31' 北緯 37° 15'
	西端	大字竜崎字滝山	東経 140° 23' 北緯 37° 14'
	南端	大字川辺字久保田	東経 140° 25' 北緯 37° 10'
	北端	大字四辻新田字東野	東経 140° 31' 北緯 37° 15'

## 2 地目別土地面積

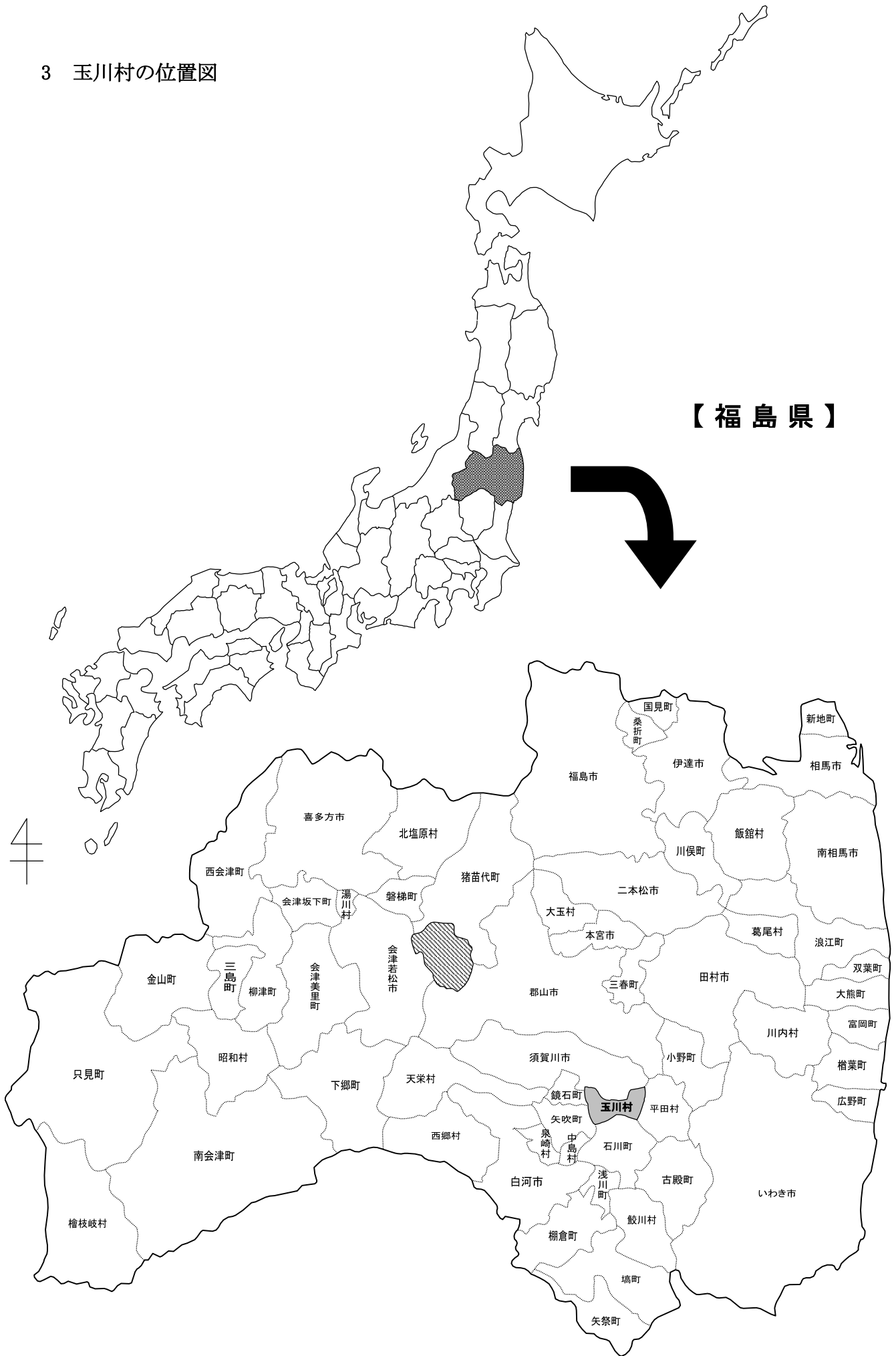
(単位：ha) 各年1月1日現在

年次	総数	田	畑	宅地	沼地	山林	原野	雑種地	牧場	その他
平成22年	4,656	552	774	217	4	2,251	97	166	1	594
23	4,655	551	771	220	4	2,243	96	168	1	601
24	4,656	551	771	222	4	2,243	96	167	1	601
25	4,656	551	765	230	4	2,242	96	166	1	601
26	4,656	551	765	231	4	2,241	96	167	1	600
27	4,667	550	765	232	4	2,238	96	168	1	613
28	4,667	550	765	233	4	2,237	96	168	1	613
29	4,667	548	763	233	4	2,238	96	169	1	615
30	4,667	547	762	234	4	2,238	96	170	1	615
31	4,667	547	760	234	4	2,238	96	171	1	616
令和2年	4,667	545	752	235	4	2,243	98	173	1	616
3	4,667	541	743	234	4	2,247	107	174	1	616
4	4,667	539	730	236	4	2,255	110	175	1	617

資料：村住民税務課（固定資産概要調書）



### 3 玉川村の位置図



#### 4 気象概況

年次	気 温			降 雨 量		降 雪 量	
	年平均	最高極	最低極	総 量	最大日量	総 量	最大値
	℃	℃	℃	mm	mm	cm	cm
平成26年	11.4	35.5	-7.8	1,372.5	101.0	76	17
27	12.2	35.2	-7.3	1,109.5	158.0	81	25
28	12.3	32.9	-8.0	1,056.0	104.5	69	24
29	11.4	33.6	-8.7	1,037.0	84.0	76	18
30	12.3	34.7	-10.2	919.5	59.0	65	16
31	14.0	37.1	-4.2	1,462.5	233.5	120	22
令和2年	12.4	34.6	-7.2	915.0	48.5	24	6
3年	12.2	34.1	-10.0	1,312.0	56.5	135	18

資料：気象庁ホームページ気象データより

#### 5 月別降水総量

(単位：mm)

年次 \ 月	1月	2月	3月	4月	5月	6月	7月	8月	9月	10月	11月	12月
平成26年	12.0	42.0	119.0	113.0	71.5	123.0	226.5	216.0	79.0	230.0	70.5	70.0
27	35.0	25.0	86.5	146.0	52.0	108.0	219.5	121.5	140.5	8.5	122.5	44.5
28	63.0	25.0	31.5	87.0	65.0	77.5	42.0	291.0	243.0	36.5	45.5	49.0
29	13.5	14.0	46.0	66.0	62.0	112.5	207.0	111.5	94.5	256.5	26.0	27.5
30	27.5	2.0	116.0	98.5	126.0	39.0	108.0	153.0	158.0	60.0	14.5	17.0
31	10.5	8.0	86.0	32.0	103.0	188.5	224.0	126.0	180.0	419.0	15.5	20.0
令和2年	63.5	16.5	50.5	103.5	61.0	85.0	277.0	99.5	65.5	77.5	13.5	2.0
3年	10.0	38.0	126.0	86.0	93.5	125.5	199.5	233.0	120.0	130.0	51.0	99.5

資料：気象庁ホームページ気象データより

#### 6 月別降水最大日量

(単位：mm)

年次 \ 月	1月	2月	3月	4月	5月	6月	7月	8月	9月	10月	11月	12月
平成26年	10.0	28.5	40.5	47.5	27.5	44.0	101.0	38.0	37.5	84.5	18.5	22.5
27	13.5	10.5	28.0	45.0	25.0	25.5	158.0	28.0	32.0	7.0	22.0	32.0
28	38.0	16.5	9.5	23.0	29.5	30.5	21.5	104.5	42.0	21.5	21.5	23.0
29	5.0	5.5	14.0	19.5	44.5	48.5	32.5	26.5	35.0	84.0	16.5	10.5
30	12.0	1.0	59.0	43.5	28.0	13.0	58.5	32.5	18.0	21.0	8.0	5.0
31	7.5	3.5	27.5	25.0	38.5	49.0	60.0	31.5	118.0	233.5	5.0	4.5
令和2年	33.0	9.0	15.5	48.5	20.5	16.5	44.5	30.0	19.0	27.0	5.0	0.5
3年	2.5	32.0	39.0	38.0	31.0	22.5	50.0	52.5	26.0	56.5	24.5	40.0

資料：気象庁ホームページ気象データより

※観測値の欠測がある月は\_\_\_\_表示あり



7 月別平均気温

(単位：℃)

年次\月	1月	2月	3月	4月	5月	6月	7月	8月	9月	10月	11月	12月
平成26年	0.1	-0.2	4.2	9.9	15.7	19.6	22.7	23.3	18.2	13.7	8.7	1.3
27	0.4	0.7	5.3	11.0	17.4	19.0	23.7	22.8	18.6	13.8	9.4	4.5
28	1.2	1.9	5.5	11.1	16.4	19.1	22.1	23.9	20.6	14.3	6.9	4.4
29	0.6	1.0	3.3	10.1	16.6	17.7	24.0	22.6	18.9	13.1	7.4	1.6
30	-0.1	-0.2	6.1	12.2	15.7	19.4	25.4	24.0	19.1	14.2	9.4	3.3
31	2.3	3.6	7.3	11.1	18.7	20.2	23.3	27.1	22.8	16.7	10	5.4
令和2年	2.4	2.9	5.6	8.4	16.0	20.3	21.4	25.6	20.6	13.2	9.4	2.9
3年	-0.3	2.4	7.5	10.1	15.7	19.6	23.0	23.7	18.6	14.1	8.6	3.0

資料：気象庁ホームページ気象データより

8 月別最高極気温

(単位：℃)

年次\月	1月	2月	3月	4月	5月	6月	7月	8月	9月	10月	11月	12月
平成26年	10.1	15.8	21.5	23.9	29.5	31.0	33.3	35.5	27.3	26.6	21.0	13.6
27	8.8	11.4	21.3	28.1	28.3	28.4	33.9	35.2	27.7	23.4	20.3	13.6
28	14.4	17.1	19.5	23.5	29.0	29.7	32.8	32.9	30.6	26.7	19.5	15.2
29	4.3	5.6	7.9	15.9	22.2	22.8	28.5	26.6	24.0	17.2	12.2	6.5
30	10.3	9.4	22.2	27.8	28.7	33.1	34.7	34.7	28.1	26.3	19.8	16.5
31	10.8	16.1	22.2	25.0	35.3	32.2	36.1	37.1	35.1	30.0	23.3	15.8
令和2年	11.7	16.0	20.2	21.4	30.7	33.3	29.2	34.6	31.2	23.1	21.4	11.9
3年	10.5	18.2	22.0	22.2	25.3	29.2	34.1	34.1	29.0	26.9	18.7	14.1

資料：気象庁ホームページ気象データより

9 月別最低極気温

(単位：℃)

年次\月	1月	2月	3月	4月	5月	6月	7月	8月	9月	10月	11月	12月
平成26年	-6.2	-7.8	-5.6	-0.3	4.4	12.4	16.2	15.4	8.8	4.3	-1.8	-7.3
27	-7.0	-7.3	-4.5	-3.9	5.5	8.6	15.8	15.0	11.3	4.1	-0.3	-4.7
28	-8.0	-6.7	-3.9	-2.1	6.3	6.7	14.2	16.1	9.3	2.3	-6.0	-6.2
29	-2.8	-3.0	-0.8	4.3	11.3	13.5	20.4	19.5	14.6	9.6	2.1	-2.8
30	-10.2	-9.6	-4.5	0.0	3.2	10.6	15.9	12.0	11.2	2.8	-0.7	-5.5
31	-3.6	-4.2	-2.3	-1.1	5.1	11.5	15.5	18.9	12.9	6.7	-1.3	-2.6
令和2年	-3.9	-7.2	-3.8	0.4	4.4	12.2	14.3	16.9	9.7	3.9	-2.4	-6.6
3年	-10.0	-8.0	-4.3	-1.8	5.0	11.4	17.2	15.5	11.0	2.7	-3.5	-7.7

資料：気象庁ホームページ気象データより

## 10 月別降雪総量

(単位：cm)

年次\月	1月	2月	3月	4月	5月	6月	7月	8月	9月	10月	11月	12月
平成26年	1	55	5	-	-	-	-	-	-	-	-	15
27	55	19	2	5	-	-	-	-	-	-	-	0
28	50	2	4	0	-	-	-	-	-	-	8	5
29	26	16	26	-	-	-	-	-	-	-	0	8
30	28	32	1	-	-	-	-	-	-	-	-	4
31	34	4	5	16	-	-	-	-	-	-	-	3
令和2年	7	11	3	-	-	-	-	-	-	-	-	61
3年	39	35	-	-	-	-	-	-	-	-	-	60

資料：気象庁ホームページ気象データより

## 11 月別降雪最大値

(単位：cm)

年次\月	1月	2月	3月	4月	5月	6月	7月	8月	9月	10月	11月	12月
平成26年	1	17	3	-	-	-	-	-	-	-	-	9
27	25	13	1	5	-	-	-	-	-	-	-	0
28	24	2	2	0	-	-	-	-	-	-	8	4
29	11	11	18	-	-	-	-	-	-	-	0	5
30	16	8	1	-	-	-	-	-	-	-	-	2
31	19	4	3	7	-	-	-	-	-	-	-	1
令和2年	2	6	2	-	-	-	-	-	-	-	-	18
3年	9	15	-	-	-	-	-	-	-	-	-	23

資料：気象庁ホームページ気象データより

# 3 人口・世帯

1	人口と世帯	29
2	行政区別世帯数	31
3	行政区別人口	32
4	年齢別人口（5歳階級・国勢調査）	33
5	年齢別人口（5歳階級・住民基本台帳）	35
6	年齢別人口（1歳階級・住民基本台帳）	37
7	人口動態	39
8	昼間人口	41
9	産業別就業者数	42

## 1 人口と世帯

年次	世帯数	人口			1世帯 当たり 人員	人口指数	適用
		総数	男	女			
大正 9年	世帯 1,132	人 6,944	人 3,438	人 3,506	人 6.1	100.0	第1回国勢調査
14	1,104	6,365	3,066	3,299	5.8	91.7	第2回国勢調査
昭和 5年	1,214	6,887	3,334	3,553	5.7	99.2	第3回国勢調査
10	1,218	7,164	3,504	3,660	5.9	103.2	第4回国勢調査
15	1,170	7,264	3,552	3,712	6.2	104.6	第5回国勢調査
20	1,591	9,015	4,223	4,792	5.7	129.8	第6回国勢調査
25	1,486	9,014	4,394	4,620	6.1	129.8	第7回国勢調査
30	1,437	8,941	4,372	4,569	6.2	129.8	第8回国勢調査
35	1,428	8,556	4,174	4,382	6.0	123.2	第9回国勢調査
40	1,432	8,021	3,886	4,135	5.6	115.5	第10回国勢調査
44	1,429	7,484	3,612	3,872	5.2	107.8	第11回国勢調査
45	1,435	7,480	3,626	3,854	5.2	107.7	
46	1,420	7,297	3,554	3,743	5.1	105.1	第12回国勢調査
47	1,420	7,263	3,544	3,719	5.1	104.6	
48	1,416	7,198	3,509	3,689	5.1	103.7	
49	1,413	7,191	3,508	3,683	5.1	103.6	
50	1,444	7,248	3,555	3,693	5.0	104.4	
51	1,450	7,278	3,558	3,720	5.0	104.8	第13回国勢調査
52	1,466	7,327	3,606	3,721	5.0	105.5	
53	1,488	7,350	3,630	3,720	4.9	105.8	
54	1,490	7,379	3,661	3,718	5.0	106.3	
55	1,493	7,431	3,685	3,746	5.0	107.0	
56	1,498	7,448	3,668	3,780	5.0	107.3	第14回国勢調査
57	1,512	7,480	3,668	3,812	4.9	107.7	
58	1,528	7,465	3,671	3,794	4.9	107.5	
59	1,537	7,482	3,684	3,798	4.9	107.7	
60	1,540	7,505	3,707	3,798	4.9	108.1	
61	1,553	7,510	3,722	3,788	4.8	108.2	第15回国勢調査
62	1,551	7,546	3,725	3,821	4.9	108.7	
63	1,576	7,558	3,743	3,815	4.8	108.8	
平成元年	1,595	7,598	3,777	3,821	4.8	109.4	
2	1,667	7,631	3,791	3,840	4.6	109.9	
3	1,676	7,658	3,797	3,861	4.6	110.3	第16回国勢調査
4	1,701	7,665	3,786	3,879	4.5	110.4	
5	1,718	7,657	3,781	3,876	4.5	110.3	
6	1,741	7,676	3,785	3,891	4.4	110.5	
7	1,700	7,593	3,724	3,869	4.5	109.3	
8	1,722	7,631	3,739	3,892	4.4	109.9	第16回国勢調査
9	1,739	7,629	3,728	3,901	4.4	109.9	
10	1,777	7,636	3,745	3,891	4.3	110.0	

資料：国勢調査・現住人口調査

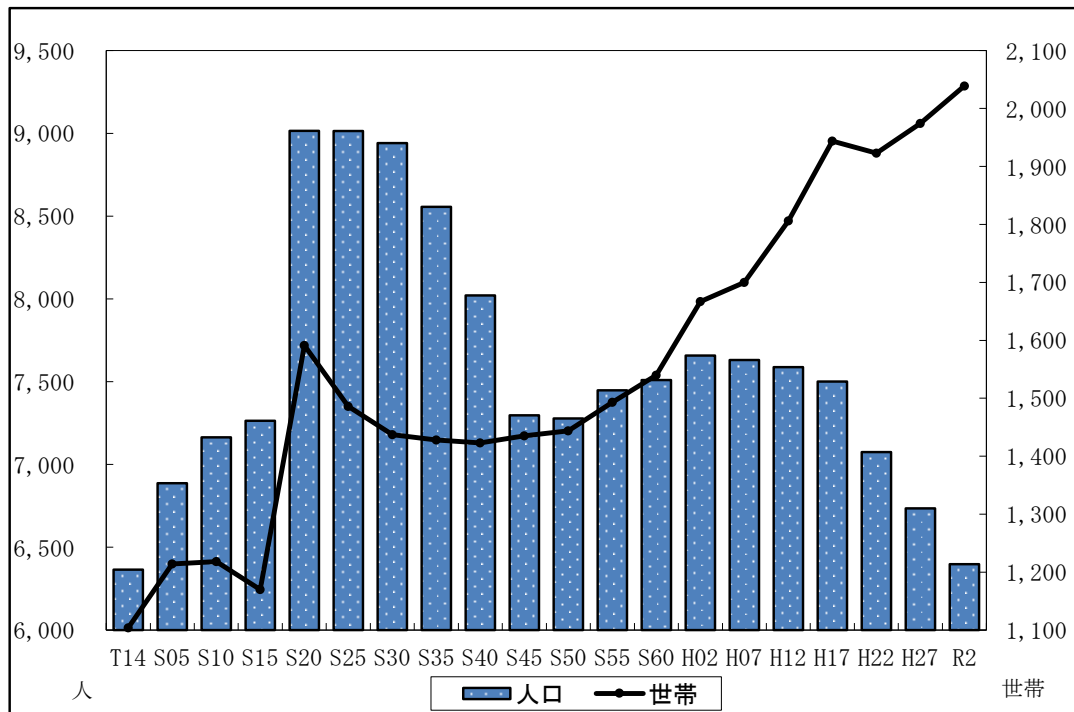
※ 昭和30年以前は旧泉村・旧須釜村の合計

各年10月1日現在

年次	世帯数	人口			1世帯 当たり 人員	人口指数	適用
		総数	男	女			
11	1,798	7,607	3,748	3,859	4.2	109.5	第17回国勢調査
12	1,806	7,680	3,809	3,871	4.3	110.6	
13	1,818	7,651	3,784	3,867	4.2	110.2	第18回国勢調査
14	1,826	7,588	3,761	3,827	4.2	109.3	
15	1,854	7,567	3,766	3,801	4.1	109.0	
16	1,930	7,601	3,775	3,826	3.9	109.5	
17	1,944	7,602	3,795	3,807	3.9	109.5	
18	1,969	7,534	3,767	3,767	3.8	108.5	
19	2,002	7,501	3,742	3,759	3.7	108.0	第19回国勢調査
20	2,012	7,445	3,707	3,738	3.7	107.2	
21	2,010	7,362	3,665	3,697	3.7	106.0	
22	1,923	7,231	3,581	3,650	3.8	104.1	
23	1,944	7,150	3,546	3,604	3.7	103.0	第20回国勢調査
24	1,965	7,075	3,517	3,558	3.6	101.9	
25	2,075	6,976	3,456	3,520	3.4	100.5	
26	2,078	6,874	3,413	3,461	3.3	99.0	
27	1,974	6,777	3,374	3,403	3.4	97.6	
28	2,104	6,783	3,381	3,402	3.2	97.7	
29	2,127	6,735	3,353	3,382	3.2	97.0	第21回国勢調査
30	2,028	6,579	3,289	3,290	3.2	94.7	
31	2,196	6,684	3,343	3,341	3.0	96.3	
令和2年	2,039	6,398	3,210	3,188	3.1	92.1	
3	1,980	6,392	3,202	3,190	3.2	92.1	

資料：国勢調査・現住人口調査

※ 昭和30年以前は、旧泉村・旧須釜村の合計



## 2 行政区別世帯数

(単位：世帯) 各年10月1日現在

年次	総数	川辺	蒜生	小高	中	岩法寺	竜崎
平成14	1,857	279	98	264	171	193	237
15	1,871	280	95	272	171	199	239
16	1,934	281	95	270	232	203	238
17	1,947	288	95	285	225	203	236
18	1,986	288	107	283	230	202	254
19	2,007	289	116	286	232	204	256
20	2,030	294	118	287	234	206	260
21	2,040	297	121	292	229	206	261
22	2,044	300	120	295	230	205	261
23	2,066	300	129	295	235	211	261
24	2,107	311	127	294	240	214	281
25	2,132	310	121	303	252	215	284
26	2,135	309	126	306	255	216	279
27	2,141	316	134	307	254	211	277
28	2,161	330	139	316	253	213	272
29	2,184	340	141	309	262	212	280
30	2,195	336	140	314	269	215	280
31	2,196	333	145	326	265	211	283
令和 2	2,205	331	144	328	269	213	285
3	2,202	333	145	337	259	211	281

年次	南須釜	北須釜	吉	山小屋	四辻新田
平成14	313	145	72	44	41
15	309	144	75	44	43
16	309	143	74	45	45
17	307	144	73	47	44
18	312	144	73	47	46
19	316	143	73	47	45
20	320	144	74	47	46
21	319	146	76	47	46
22	316	147	76	47	47
23	321	145	76	48	45
24	323	145	78	48	46
25	322	153	78	49	45
26	316	153	81	49	45
27	312	151	84	49	46
28	313	150	82	48	45
29	310	154	82	49	45
30	308	153	85	48	47
31	309	149	83	47	45
令和 2	308	152	82	45	48
3	308	151	83	46	48

資料：村住民税務課（住民基本台帳）

### 3 行政区別人口

(単位：人) 各年10月1日現在

年次	総数	川辺	蒜生	小高	中	岩法寺	竜崎
平成14	7,688	1,239	379	1,059	656	725	898
15	7,653	1,242	366	1,070	660	727	895
16	7,692	1,233	363	1,045	719	732	942
17	7,658	1,241	359	1,060	700	734	946
18	7,591	1,209	374	1,053	692	734	950
19	7,547	1,179	400	1,068	691	729	935
20	7,499	1,177	405	1,060	689	713	934
21	7,428	1,159	390	1,064	692	712	924
22	7,303	1,144	387	1,060	689	700	904
23	7,227	1,134	385	1,041	672	715	881
24	7,183	1,129	378	1,014	681	720	895
25	7,116	1,113	368	1,015	694	706	899
26	7,014	1,093	362	1,011	690	684	876
27	6,951	1,093	363	988	683	677	875
28	6,923	1,130	368	986	684	663	853
29	6,875	1,150	365	953	697	651	850
30	6,763	1,126	349	939	702	653	823
31	6,684	1,102	352	949	700	630	812
令和 2	6,582	1,091	354	930	700	626	786
3	6,466	1,075	352	931	680	626	771

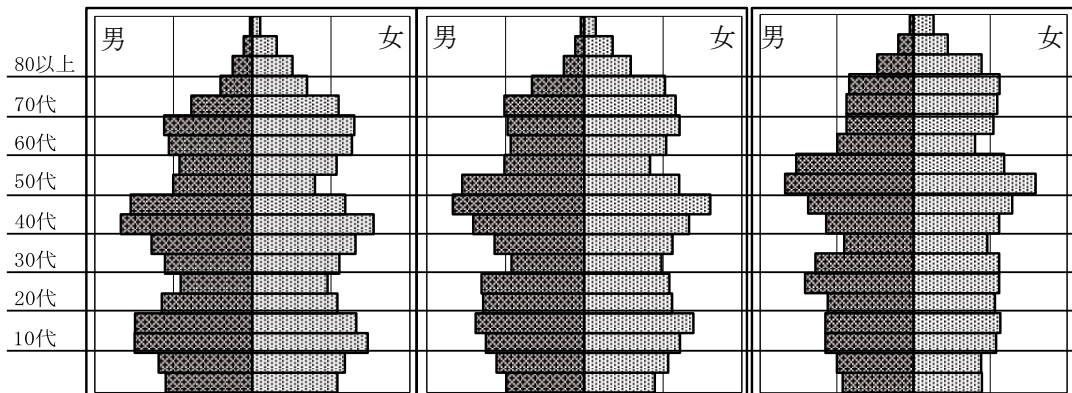
年次	南須釜	北須釜	吉	山小屋	四辻新田
平成14	1,317	675	332	236	172
15	1,304	658	321	236	174
16	1,289	644	314	232	179
17	1,262	640	314	228	174
18	1,253	619	307	225	175
19	1,238	596	306	228	177
20	1,230	588	301	227	175
21	1,213	582	299	220	173
22	1,159	588	295	210	167
23	1,156	576	291	212	164
24	1,141	566	294	208	157
25	1,102	563	289	215	152
26	1,085	563	291	209	150
27	1,071	554	289	208	150
28	1,065	544	278	208	144
29	1,036	546	279	210	138
30	1,016	537	277	201	140
31	1,014	524	271	192	138
令和 2	1,001	516	264	183	131
3	970	496	253	186	126

資料：村住民税務課（住民基本台帳）

#### 4 年齢別人口（5歳階級・国勢調査）

	平成 7年			平成12年			平成17年		
	合計	男	女	合計	男	女	合計	男	女
0～4歳	436	220	216	377	198	179	363	185	178
5～9	473	238	235	436	223	213	376	200	176
10～14	592	299	293	493	250	243	445	230	215
15～19	562	298	264	553	276	277	456	230	226
20～24	446	230	216	480	257	223	436	224	212
25～29	373	182	191	477	261	216	506	283	223
30～34	443	222	221	381	185	196	479	256	223
35～39	518	256	262	452	228	224	373	181	192
40～44	642	334	308	548	282	266	451	228	223
45～49	545	309	236	654	334	320	532	275	257
50～54	360	201	159	551	310	241	653	335	318
55～59	399	185	214	370	203	167	542	306	236
60～64	465	212	253	395	187	208	359	199	160
65～69	483	224	259	437	195	242	383	175	208
70～74	374	155	219	435	203	232	393	175	218
75～79	220	81	139	338	133	205	392	168	224
80～84	152	50	102	170	52	118	272	95	177
85～89	84	22	62	95	23	72	129	40	89
90歳以上	26	6	20	38	9	29	62	10	52
年齢不詳									
合計	7,593	3,724	3,869	7,680	3,809	3,871	7,602	3,795	3,807
(再計)									
0～14	1,501	757	744	1,306	671	635	1,184	615	569
15～64	4,753	2,429	2,324	4,861	2,523	2,338	4,787	2,517	2,270
65～	1,339	538	801	1,513	615	898	1,631	663	968
構成比									
0～14	19.8	20.3	19.2	17.0	17.6	16.4	15.6	16.2	15.0
15～64	62.6	65.2	60.1	63.3	66.2	60.4	63.0	66.3	59.6
65～	17.6	14.4	20.7	19.7	16.1	23.2	21.4	17.5	25.4

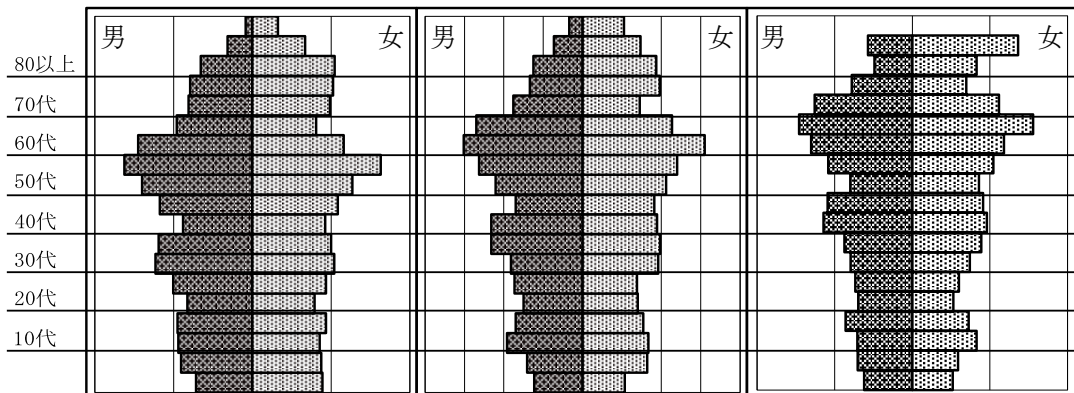
資料：国勢調査





(単位:人・%)各年10月1日現在

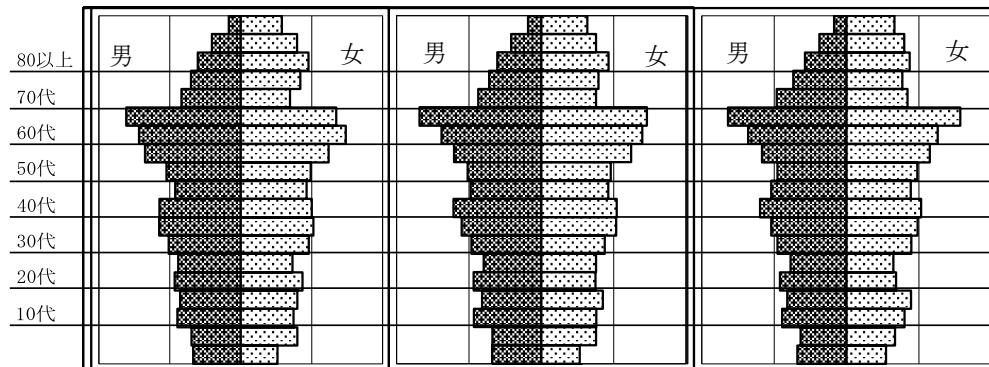
	平成22年			平成27年			令和2年		
	合計	男	女	合計	男	女	合計	男	女
0～4歳	321	143	178	230	123	107	228	124	104
5～9	356	181	175	305	141	164	259	141	118
10～14	359	188	171	359	192	167	308	142	166
15～19	377	190	187	324	170	154	317	172	145
20～24	323	165	158	290	150	140	245	139	106
25～29	388	201	187	311	173	138	267	147	120
30～34	454	246	208	374	182	192	307	159	148
35～39	438	238	200	429	232	197	353	175	178
40～44	361	176	185	421	232	189	421	229	192
45～49	452	235	217	352	170	182	400	218	182
50～54	534	280	254	433	221	212	332	160	172
55～59	651	325	326	503	263	240	426	217	209
60～64	522	290	232	612	302	310	497	261	236
65～69	354	192	162	497	270	227	603	292	311
70～74	359	162	197	321	176	145	475	252	223
75～79	363	158	205	330	134	196	295	156	139
80～84	340	131	209	312	125	187	264	98	166
85～89	197	63	134	220	73	147	387	114	273
90歳以上	82	17	65	139	34	105			
年齢不詳				15	11	4	8	6	2
合計	7,231	3,581	3,650	6,777	3,374	3,403	6,392	3,202	3,190
(再計)									
0～14	1,036	512	524	894	456	438	795	407	388
15～64	4,500	2,346	2,154	4,049	2,095	1,954	3,565	1,877	1,688
65～	1,695	723	972	1,819	812	1,007	2,024	912	1,112
構成比									
0～14	14.3	14.3	14.4	13.2	13.6	12.9	12.5	12.7	12.2
15～64	62.2	65.5	59.0	59.9	62.3	57.5	55.8	58.7	52.9
65～	23.4	20.2	26.6	26.9	24.1	29.6	31.7	28.5	34.9



5 年齢別人口（5歳階級・住民基本台帳）

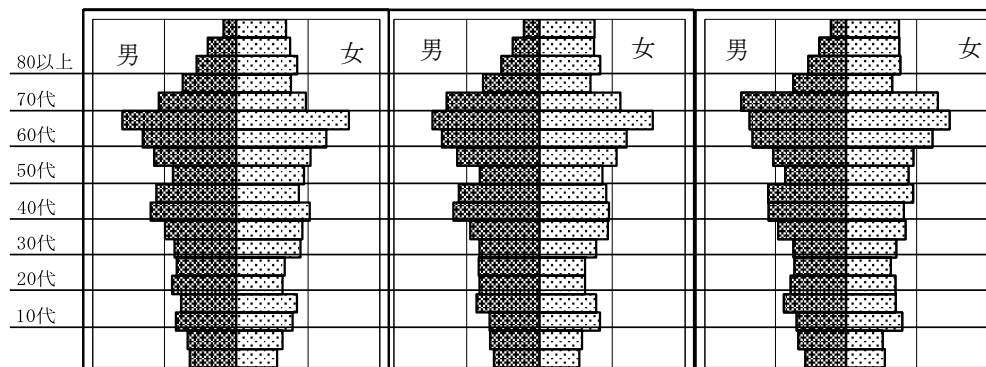
	平成28年			平成29年			平成30年		
	合計	男	女	合計	男	女	合計	男	女
0～4歳	238	134	104	242	136	106	245	136	109
5～9	299	139	160	286	135	151	261	127	134
10～14	328	179	149	338	186	152	338	178	160
15～19	331	171	160	334	164	170	342	164	178
20～24	360	186	174	337	187	150	321	184	137
25～29	322	176	146	310	159	151	284	155	129
30～34	395	203	192	368	193	175	370	191	179
35～39	435	230	205	427	220	207	404	208	196
40～44	429	229	200	451	243	208	445	239	206
45～49	371	185	186	380	195	185	385	208	177
50～54	406	209	197	396	204	192	386	191	195
55～59	518	270	248	489	241	248	464	234	230
60～64	583	287	296	555	276	279	524	272	252
65～69	592	323	269	629	337	292	642	328	314
70～74	306	167	139	325	174	151	361	193	168
75～79	308	140	168	302	144	158	301	147	154
80～84	312	121	191	308	122	186	289	115	174
85～89	240	81	159	234	83	151	234	75	159
90歳以上	150	34	116	164	37	127	167	35	132
年齢不詳									
合計	6,923	3,464	3,459	6,875	3,436	3,439	6,763	3,380	3,383
(再計)									
0～14	865	452	413	866	457	409	844	441	403
15～64	4,150	2,146	2,004	4,047	2,082	1,965	3,925	2,046	1,879
65～	1,908	866	1,042	1,962	897	1,065	1,994	893	1,101
構成比									
0～14	12.5	13.0	11.9	12.6	13.3	11.9	12.5	13.0	11.9
15～64	59.9	62.0	57.9	58.9	60.6	57.1	58.0	60.5	55.5
65～	27.6	20.6	30.1	28.5	25.0	31.0	29.5	26.1	32.5

資料：村住民税務課（住民基本台帳）



(単位:人・%)各年10月1日現在

	令和元年			令和2年			令和3年		
	合計	男	女	合計	男	女	合計	男	女
0～4歳	244	130	114	234	125	109	225	115	110
5～9	265	136	129	253	136	117	239	135	104
10～14	325	168	157	303	137	166	299	140	159
15～19	323	154	169	329	173	156	317	176	141
20～24	308	179	129	290	165	125	297	157	140
25～29	301	166	135	292	167	125	273	146	127
30～34	351	172	179	321	165	156	291	149	142
35～39	383	199	184	378	190	188	360	192	168
40～44	444	239	205	428	237	191	383	219	164
45～49	397	223	174	405	222	183	411	221	190
50～54	366	177	189	337	164	173	349	172	177
55～59	436	229	207	438	226	212	397	206	191
60～64	512	261	251	507	268	239	510	265	245
65～69	632	318	314	605	294	311	566	273	293
70～74	410	216	194	477	255	222	557	297	260
75～79	301	149	152	295	155	140	281	150	131
80～84	281	111	170	272	105	167	261	107	154
85～89	230	80	150	224	74	150	227	76	151
90歳以上	175	36	139	194	43	151	193	43	150
年齢不詳									
合計	6,684	3,343	3,341	6,582	3,301	3,281	6,436	3,239	3,197
(再計)									
0～14	834	434	400	790	398	392	763	390	373
15～64	3,821	1,999	1,822	3,725	1,977	1,748	3,588	1,903	1,685
65～	2,029	910	1,119	2,067	926	1,141	2,085	946	1,139
構成比									
0～14	12.5	13.0	12.0	12.0	12.1	11.9	11.9	12.0	11.7
15～64	57.2	59.8	54.5	56.6	59.9	53.3	55.7	58.8	52.7
65～	30.4	26.4	33.5	31.4	28.1	34.8	32.4	29.2	35.6



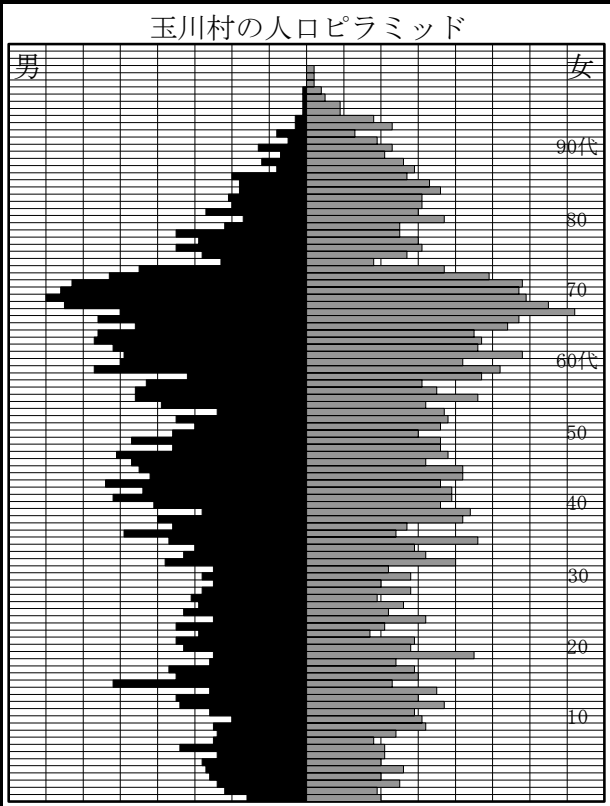
## 6 年齢別人口（1歳階級・住民基本台帳）

年 齢	総 数	男	女	年 齢	総 数	男	女
0～4歳	225	115	110	30～34歳	291	149	142
0	36	16	20	30	45	25	20
1	41	22	19	31	56	28	28
2	49	24	25	32	47	25	22
3	46	26	20	33	78	38	40
4	53	27	26	34	65	33	32
5～9	239	135	104	35～39	360	192	168
5	48	28	20	35	59	30	29
6	45	24	21	36	83	37	46
7	55	34	21	37	73	49	24
8	43	25	18	38	63	36	27
9	48	24	24	39	82	40	42
10～14	299	140	159	40～44	413	219	194
10	57	25	32	40	72	28	44
11	51	20	31	41	77	41	36
12	55	26	29	42	91	52	39
13	71	34	37	43	83	44	39
14	65	35	30	44	90	54	36
15～19	317	176	141	45～49	411	221	190
15	61	26	35	45	84	42	42
16	75	52	23	46	87	45	42
17	65	35	30	47	79	47	32
18	66	37	29	48	89	51	38
19	50	26	24	49	72	36	36
20～24	297	157	140	50～54	349	172	177
20	70	25	45	50	83	47	36
21	61	33	28	51	66	36	30
22	64	35	29	52	66	30	36
23	46	29	17	53	73	35	38
24	56	35	21	54	61	24	37
25～29	273	146	127	55～59	397	206	191
25	57	25	32	55	71	39	32
26	55	33	22	56	92	46	46
27	55	29	26	57	81	46	35
28	50	31	19	58	74	43	31
29	56	28	28	59	79	32	47

資料：村住民税務課（住民基本台帳）

(単位:人)令和3年10月1日現在

年 齢	総 数	男	女	年 齢	総 数	男	女
60～64歳	510	265	245	90～94歳	135	36	99
60	109	57	52	90	28	7	21
61	92	50	42	91	36	13	23
62	107	49	58	92	24	5	19
63	98	52	46	93	21	8	13
64	104	57	47	94	26	3	23
65～69	566	273	293	95～99	52	7	45
65	101	56	45	95	21	3	18
66	100	46	54	96	10	1	9
67	113	56	57	97	10	1	9
68	122	50	72	98	6	1	5
69	130	65	65	99	5	1	4
70～74	557	297	260	100～104	6	0	6
70	129	70	59	100	2	0	2
71	123	66	57	101	2	0	2
72	121	63	58	102	2	0	2
73	102	53	49	103	0	0	0
74	82	45	37	104	0	0	0
75～79	281	150	131	計	6,466	3,239	3,227
75	41	23	18				
76	55	28	27				
77	66	35	31				
78	59	29	30				
79	60	35	25				
80～84	261	107	154				
80	47	22	25				
81	54	17	37				
82	57	27	30				
83	51	20	31				
84	52	21	31				
85～89	227	76	151				
85	54	18	36				
86	51	18	33				
87	47	20	27				
88	37	8	29				
89	38	12	26				



## 7 人口動態

年次	増減	自然動態								
		増減			出生			死亡		
		総数	男	女	総数	男	女	総数	男	女
昭和55年	53	66	33	33	135	71	64	69	38	31
56	17	54	29	25	117	58	59	63	29	34
57	25	46	26	20	114	60	54	68	34	34
58	19	48	6	42	121	50	71	73	44	29
59	△ 4	54	30	24	117	63	54	63	33	30
60	14	44	28	16	101	63	38	57	35	22
61	25	58	24	34	121	61	60	63	37	26
62	17	52	21	31	107	47	60	55	26	29
63	40	33	17	16	89	44	45	56	27	29
平成元年	△ 11	9	13	△ 4	76	44	32	67	31	36
2	61	30	18	12	86	46	40	56	28	28
3	33	45	25	20	95	48	47	50	23	27
4	12	25	8	17	86	45	41	61	37	24
5	△ 7	17	5	12	82	41	41	65	36	29
6	28	28	17	11	92	46	46	64	29	35
7	△ 2	4	△ 3	7	73	31	42	69	34	35
8	△ 68	34	13	21	99	49	50	65	36	29
9	28	36	21	15	77	39	38	41	18	23
10	3	3	2	1	75	41	34	72	39	33
11	△ 44	△ 16	1	△ 17	65	39	26	81	38	43
12	0	24	16	8	79	42	37	55	26	29
13	17	△ 8	△ 14	6	77	34	43	85	48	37
14	△ 59	14	△ 7	21	71	24	47	57	31	26
15	△ 54	11	4	7	76	39	37	65	35	30
16	47	△ 7	△ 5	△ 2	62	27	35	69	32	37
17	5	△ 4	4	△ 8	73	41	32	77	37	40
18	△ 65	△ 2	5	△ 7	74	48	26	76	43	33
19	△ 40	4	0	4	71	36	35	67	36	31
20	△ 39	5	△ 12	17	72	23	49	67	35	32
21	△ 85	△ 2	5	△ 7	74	26	30	76	42	41
22	△ 65	4	0	4	50	21	29	87	47	40
23	△ 40	5	△ 12	17	51	23	28	85	40	45
24	△ 39	△ 27	△ 16	△ 11	45	24	21	93	50	43
25	△ 110	△ 51	△ 24	△ 27	51	33	18	102	57	45
26	△ 115	△ 39	△ 28	△ 11	41	19	22	80	47	33
27	△ 39	△ 51	△ 12	△ 39	42	25	17	93	37	56
28	△ 34	△ 44	△ 18	△ 26	52	30	22	96	48	48
29	△ 61	△ 43	△ 22	△ 21	43	21	22	86	43	43
30	△ 120	△ 51	△ 35	△ 16	46	22	24	97	57	40
31	△ 84	△ 53	△ 21	△ 32	42	24	18	95	45	50
令和 2年	△ 91	△ 32	△ 15	△ 17	41	22	19	73	37	36
3	△ 126	△ 52	△ 27	△ 25	36	15	21	88	42	46

資料：福島県現住人口調査年報

年次	社 会 動 態						
	増 減	転 入			転 出		
		総 数	県 内	県 外	総 数	県 内	県 外
昭和55年	△ 13	218	122	96	231	113	118
56	△ 37	190	96	94	227	127	100
57	△ 21	180	116	64	201	117	84
58	△ 29	164	101	63	193	110	83
59	△ 58	170	121	49	228	128	100
60	△ 30	156	89	67	186	111	75
61	△ 33	183	111	72	216	125	91
62	△ 35	139	81	58	174	99	75
63	7	168	101	67	161	83	78
平成元年	△ 20	177	114	63	197	124	73
2	31	183	120	63	152	95	57
3	△ 12	170	118	52	182	102	80
4	△ 13	182	134	48	195	137	58
5	△ 24	163	103	60	187	123	64
6	0	179	142	37	179	126	53
7	△ 6	172	124	48	178	125	53
8	△ 102	203	160	43	305	149	156
9	△ 8	168	101	67	176	115	61
10	0	211	166	45	211	159	52
11	△ 28	195	140	55	223	156	67
12	△ 24	196	124	72	220	150	70
13	25	210	153	57	185	133	52
14	△ 73	149	108	41	222	158	64
15	△ 65	190	133	57	255	170	85
16	54	311	222	89	257	174	83
17	9	240	159	81	231	161	70
18	△ 63	200	102	98	263	161	102
19	△ 44	221	145	76	265	126	139
20	△ 44	157	98	59	201	127	74
21	△ 83	186	131	55	269	166	103
22	△ 74	138	90	48	212	129	83
23	△ 69	191	125	66	260	156	104
24	△ 31	160	110	50	191	128	63
25	△ 4	212	154	58	216	149	67
26	△ 76	174	102	72	250	157	93
27	12	234	150	84	222	151	71
28	10	190	131	59	180	117	63
29	△ 18	184	124	60	202	112	90
30	△ 69	167	111	56	236	146	90
31	△ 31	160	89	71	191	107	84
令和 2年	△ 59	156	109	47	215	147	68
3	△ 74	145	91	54	219	136	83

## 8 昼間人口

(単位:人・%)各年10月1日

年次	区分	常住人口	移動人口			昼間人口	現住人口を 100とする 昼間人口
			流入	流出	流入-流出		
昭和55年	就業者	4,265	544	975	△ 431	3,834	
	通学者	1,313	2	361	△ 359	954	
	その他	1,853	-	-	-	1,853	
	計	7,431	546	1,336	△ 790	6,641	89.4
昭和60年	就業者	4,170	595	1,175	△ 580	3,590	
	通学者	1,385	1	314	△ 313	1,072	
	その他	1,950	-	-	-	1,950	
	計	7,505	596	1,489	△ 893	6,612	88.1
平成2年	就業者	4,199	918	1,423	△ 505	3,694	
	通学者	1,499	7	377	△ 370	1,129	
	その他	1,933	-	-	-	1,933	
	計	7,631	925	1,800	△ 875	6,756	88.5
平成7年	就業者	4,062	1,350	1,654	△ 304	3,758	
	通学者	1,383	4	427	△ 423	960	
	その他	2,148	-	-	-	2,148	
	計	7,593	1,354	2,081	△ 727	6,866	90.4
平成12年	就業者	4,173	1,898	1,698	200	4,373	
	通学者	1,273	-	415	△ 415	858	
	その他	2,234	-	-	-	2,234	
	計	7,680	1,898	2,113	△ 215	7,465	97.2
平成17年	就業者	4,155	1,772	1,964	△ 192	3,963	
	通学者	1,077	-	356	△ 356	721	
	その他	2,370	-	-	-	2,370	
	計	7,602	1,772	2,320	△ 548	7,054	92.8
平成22年	就業者	3,563	1,718	1,676	△ 42	3,631	
	通学者	944	-	302	△ 302	651	
	その他	2,724	-	-	-	2,724	
	計	7,231	1,718	1,978	△ 344	7,006	96.9
平成27年	就業者	3,762	1,409	1,835	△ 426	3,336	
	通学者	938	-	296	△ 296	642	
	その他	2,077	-	-	-	2,077	
	計	6,777	1,409	2,131	△ 722	6,055	89.3

資料：国勢調査

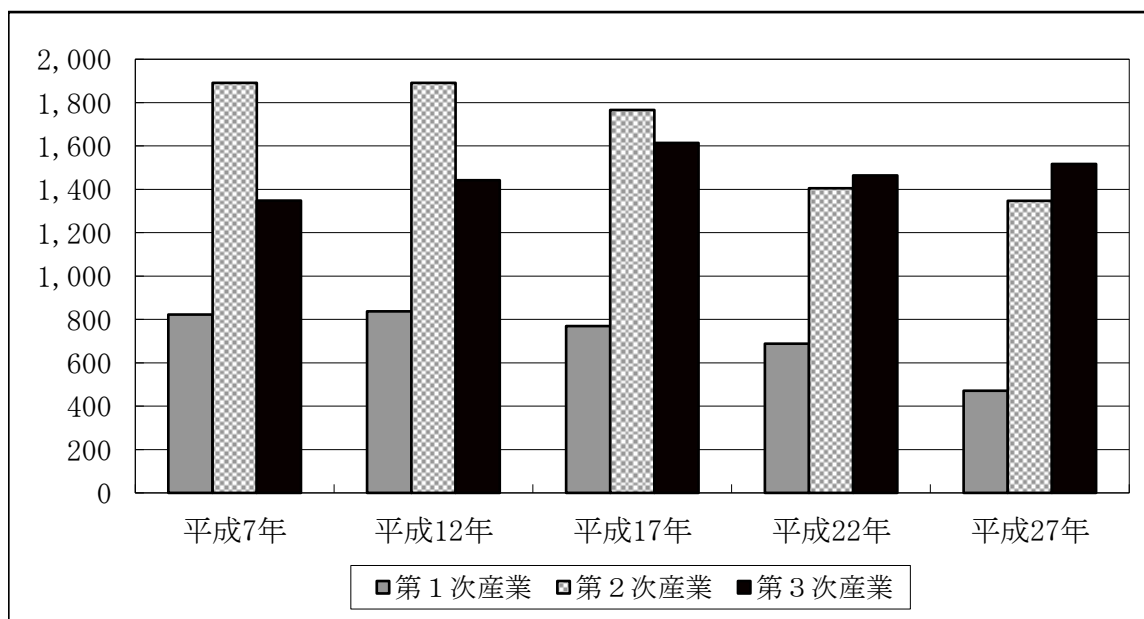


## 9 産業別就業者数

(単位:人%)各年10月1日

産業分類	平成12年	平成17年	平成22年	平成27年	令和 2年	
					総数	構成比
総数	4,062	4,173	4,157	3,563	3,396	100
第1次産業	822	838	770	688	471	13.9
農業	814	824	760	677	457	13.5
林業	8	14	10	11	14	0.5
漁業	-	-	-	-	-	-
第2次産業	1,891	1,891	1,766	1,405	1,347	39.7
鉱業	14	6	1	-	-	-
建設業	489	511	403	301	341	10.0
製造業	1,388	1,374	1,362	1,104	1,060	31.1
第3次産業	1,348	1,442	1,614	1,464	1,517	44.7
電気・ガス・水道業	9	14	8	7	7	0.2
運輸・通信業	164	151	161	166	166	4.8
卸・小売・飲食業	438	461	433	372	467	13.8
金融・保険業	43	44	29	29	21	0.6
不動産業	7	4	8	14	20	0.6
サービス業	588	648	886	786	746	21.9
公務	99	120	89	90	90	2.7
分類不能の産業	1	2	7	6	61	1.8

資料：国勢調査





# 4 事業所

1 事業所数・従業者数 .....	45
-------------------	----

1 事業所数・従業者数

平成18年10月1日現在  
平成21年7月1日現在  
(単位：事業所・人)

産業分類	平成21年			
	民 営		国、地方公共団体	
	事業所数	従業者数	事業所数	従業者数
総数	377	3,258	31	241
農 林 漁 業	8	75	-	-
鉱業，採石業，砂利採取業	-	-	-	-
建設業	80	327	-	-
製造業	62	1,603	-	-
電気・ガス・熱供給・水道業	-	-	-	-
情報通信業	2	65	-	-
運輸業，郵便業	13	121	2	25
卸売業，小売業	83	324	-	-
金融業，保険業	3	92	-	-
不動産業，物品賃貸業	8	36	-	-
学術研究，専門・技術サービス業	7	22	-	-
宿泊業，飲食サービス業	29	125	2	2
生活関連サービス業，娯楽業	27	89	-	-
教育，学習支援業	10	12	9	92
医療，福祉	16	139	5	25
複合サービス業	4	30	-	-
サービス業（他に分類されないもの）	25	198	1	1
公務（他に分類されるものを除く）	-	-	12	96

資料：平成18年事業所・企業統計調査、平成21年経済センサス基礎調査

(注) 経済センサスは新しく創設された統計調査であり、従来の事業所・企業統計調査と調査方法が異なる部分があるため、比較した差数が全て増加・減少を示すものではない。平成24年2月1日現在

(単位：事業所・人)

産業分類	平成24年			
	事業所数	従業者数	(従業者数)男(人)	(従業者数)女(人)
全産業（公務を除く）	325	3,055	1,952	1,103
農 林 漁 業	7	60	43	17
非農林漁業（公務を除く）	318	2,995	1,909	1,086
鉱業，採石業，砂利採取業	-	-	-	-
建設業	66	317	279	38
製造業	53	1,610	1,132	478
電気・ガス・熱供給・水道業	-	-	-	-
情報通信業	1	45	14	31
運輸業，郵便業	11	112	88	24
卸売業，小売業	68	323	131	192
金融業，保険業	4	64	49	15
不動産業，物品賃貸業	7	44	18	26
学術研究，専門・技術サービス業	7	20	15	5
宿泊業，飲食サービス業	25	88	23	65
生活関連サービス業，娯楽業	26	79	30	49
教育，学習支援業	8	16	9	7
医療，福祉	16	139	39	100
複合サービス事業	2	10	5	5
サービス業（他に分類されないもの）	24	128	77	51

資料：平成24年経済センサス活動調査結果（確報）

平成28年6月1日現在  
(単位：事業所・人)

産業分類	平成28年			
	事業所数	従業者数	(従業者数)男(人)	(従業者数)女(人)
全産業(公務を除く)	314	2,749	1,682	1,067
農林漁業	7	45	33	12
非農林漁業(公務を除く)	307	2,704	1,649	1,055
鉱業,採石業,砂利採取業	-	-	-	-
建設業	68	286	236	50
製造業	48	1,244	891	353
電気・ガス・熱供給・水道業	-	-	-	-
情報通信業	-	-	-	-
運輸業,郵便業	10	112	77	35
卸売業,小売業	65	377	153	224
金融業,保険業	2	44	39	5
不動産業,物品賃貸業	9	59	24	35
学術研究,専門・技術サービス業	6	20	14	6
宿泊業,飲食サービス業	22	95	28	67
生活関連サービス業,娯楽業	25	107	42	65
教育,学習支援業	9	15	7	8
医療,福祉	16	168	39	129
複合サービス事業	4	25	11	14
サービス業(他に分類されないもの)	23	152	88	64

資料：平成28年経済センサスー活動調査結果(確報)

令和3年6月1日現在  
(単位：事業所・人)

産業分類	令和3年			
	事業所数	従業者数	(従業者数)男(人)	(従業者数)女(人)
全産業(公務を除く)	327	2,797	1,679	1,118
農林漁業	7	67	36	31
非農林漁業(公務を除く)	309	2,634	1,570	1,064
鉱業,採石業,砂利採取業	-	-	-	-
建設業	64	267	224	43
製造業	42	993	705	288
電気・ガス・熱供給・水道業	2	3	2	1
情報通信業	-	-	-	-
運輸業,郵便業	11	168	106	62
卸売業,小売業	57	324	123	201
金融業,保険業	2	45	39	6
不動産業,物品賃貸業	12	62	33	29
学術研究,専門・技術サービス業	8	23	17	6
宿泊業,飲食サービス業	22	92	23	69
生活関連サービス業,娯楽業	25	109	41	68
教育,学習支援業	15	135	52	83
医療,福祉	19	183	45	138
複合サービス事業	3	23	8	15
サービス業(他に分類されないもの)	27	207	152	55

資料：令和3年経済センサスー活動調査結果(確報)



# 5 農 林 業

1 農家人口 .....	49
2 専業・兼業別農家数（総農家） .....	49
3 地目別経営耕地面積（販売農家） .....	49
4 経営耕地面積規模別農家数（販売農家） .....	50
5 農産物販売金額規模別農家数（販売農家） .....	50
6 農業経営組織別農家数（販売農家） .....	50
7 農地転用状況 .....	51
8 保有形態別林野面積 .....	51
9 民有林林種別森林面積・材積 .....	51

### 1 農家人口

各年2月1日現在

年次	総数	男	女	対前年 増減	農家一戸当 りの世帯員数	農家 人口率
	人	人	人	人	人	%
平成12年	4,716	2,331	2,385	△ 298	5.3	62.0
17	3,122	1,563	1,559	△ 1,594	3.6	41.0
22	3,019	1,526	1,493	△ 103	4.0	40.7
27	2,405	1,231	1,174	△ 614	3.3	35.5
令和2年	1,389	781	608	△ 1,016	2.1	21.7

資料：農林業センサス

### 2 専業・兼業別農家数（総農家）

各年2月1日現在

年次	総数 (A)	販売農家				自給的 農家	村 内 総世帯数 (B)	農家率 (A/B)
		兼業			専業			
		第1種	第2種	専業				
	戸	戸	戸	戸	戸	戸	戸	%
平成12年	892	892	31	123	738	-	1,804	49.4
17	853	696	52	111	533	157	1,952	43.7
22	816	627	73	46	508	189	1,923	42.4
27	727	551	100	49	402	176	1,978	36.8
令和2年	650	476				174	1,980	32.8

資料：農林業センサス

### 3 地目別経営耕地面積（販売農家）

各年2月1日現在

年次	耕地 総面積	田	畑			樹園地			農家一戸 当りの 経営耕地面積
			普通	牧草専用	その他	果樹	桑	その他	
	ha	ha	ha	ha	ha	ha	ha	ha	ha
平成12年	807	494	244	10	36	16	-	6	0.88
17	697	474	162	12	33	16	-	-	0.82
22	682	451	147	13	55	15	-	-	1.09
27	605	434	108	9	42	12	-	-	1.10
令和2年	541	417	116	10	-	8	-	-	

資料：農林業センサス



#### 4 経営耕地面積規模別農家数（販売農家）

（単位：戸） 各年2月1日現在

年次	総数	経営耕地なし	0.3h a 未満	0.3～0.5	0.5～0.1	1.0～1.5	1.5～2.0
平成27年	562	7	3	87	232	112	60
令和2年	541	-	1	28	141	112	76
年次	2.0～3.0	3.0～5.0	5.0～10.0	10.0～20.0	20.0～30.0	30.0h a 以上	
平成27年	44	14	3	-	-	-	
令和2年	94	34	56	-	-	-	

資料：農林業センサス

#### 5 農作物販売金額規模別農家数（販売農家）

（単位：戸） 各年2月1日現在

年次	総数	販売なし	50万円未満	50～100万円	100～300万円	300～500万円	500～1,000万円
平成27年	562	84	263	88	73	27	17
令和2年	489	66	180	108	83	25	19
年次	1,000～3,000万円	3,000～5,000万円	5,000万～1億	1～2	2～3	3～5	5億円以上
平成27年	10	-	-	-	-	-	-
令和2年	4	2	-	-	-	-	2

資料：農林業センサス

#### 6 農業経営組織別農家数（販売農家）

（単位：戸） 各年2月1日現在

年次	総数	稲作	麦類作	雑穀・いも類・豆類	工芸農作物	露地野菜	施設野菜
平成27年	478	290	-	5	-	14	3
令和2年	330	285	-	1	-	9	5
年次	果樹類	花き・花木	その他作物	酪農	肉用牛	養豚	養鶏
平成27年	6	1	-	-	9	1	1
令和2年	4	5	1	-	16	-	1
年次	養蚕	その他の畜産	その他	複合経営			
平成27年	-	2	-	146			
令和2年	-	3	-	30			

資料：農林業センサス

## 7 農地転用状況

(単位：件・ha)

年次	総数		一般住宅		公共施設		会社工場		その他	
	件数	面積	件数	面積	件数	面積	件数	面積	件数	面積
平成26年	10	1	2	0.1	-	-	-	-	8	0.9
27	12	0.5	9	0.3	-	-	1	0.1	2	0.1
28	8	0.9	2	0.1	-	-	-	-	6	0.8
29	17	0.9	6	0.2	-	-	-	-	11	0.7
30	21	1.3	10	0.4	-	-	6	0.2	5	0.7
31	25	1.1	4	0.2	-	-	-	-	21	0.9
令和2年	18	1.3	3	0.1	3	0.4	-	-	12	0.8
3	16	1.3	5	0.2	-	-	2	0.5	9	0.6

資料：村農業委員会

## 8 保有形態別林野面積

(単位：ha) 平成31年4月1日現在

林野 総面積	国有林	国 有 林 以 外								
		計	公 有 林				私 有 林			
			小計	県 公社	村	財産区	小計	会社 社寺	慣行 共有	個 人 その他
2,122	691	1,431	174	98	75	1	1,257	48	126	1,083

資料：令和3年福島県森林・林業統計書

## 9 民有林林種別森林面積・材積

平成30年度調査

区 分	総 数	立 木 地		竹 林	無立木地	更新 困難
		人工林	天然林			
面 積	1,431 ha	342 ha	861 ha	11 ha	8 ha	36 ha
材 積	針葉樹	264,566 m <sup>3</sup>	182,372 m <sup>3</sup>	82,169 m <sup>3</sup>	-	-
	広葉樹	80,980 m <sup>3</sup>	714 m <sup>3</sup>	80,222 m <sup>3</sup>	-	-
	竹 林	8,488 束	-	-	8,488 束	-

資料：令和3年福島県森林・林業統計書

# 6 工 業

1 工業の推移 .....	53
---------------	----

## 1 工業の推移

年次・ 産業分類	事業所数			従業者数			製造品出荷額等		
	計	甲 従業者 30人以上	乙 従業者 29人以下	総数	(内) 常用労働者数		総額	製造品 出荷額	加工賃 収入額
					男	女			
平成25年	30	6	24	1,171	841	330	4,701,160	4,599,479	129,674
26	28	6	22	1,191	857	334	4,659,790	4,548,669	62,157
28	33	7	26	1,195	859	336	3,634,427	3,551,978	79,970
29	29	6	23	1,188	846	342	5,294,753	5,211,865	78,850
30	27	6	21	1,286	939	347	4,928,487	4,840,224	79,645
令和元年	27	6	21	1,234	958	356	5,034,473	4,939,484	81,239
食料	1	-	1	8	3	5	X	X	X
繊維	4	-	4	52	4	47	26,743	10,823	15,674
プラ	3	-	3	19	8	11	17,533	12,741	4,792
ゴム	1	1	-	93	58	35	X	X	-
皮革	1	-	1	4	0	3	X	-	X
窯業	1	-	1	7	6	1	X	X	-
金属	4	-	4	61	41	16	64,957	53,846	6,437
生産	3	2	1	145	116	29	186,411	X	X
業務	2	-	2	15	5	8	X	-	X
電子	1	1	-	41	23	18	X	X	-
電気	1	-	1	13	4	9	X	X	-
輸送	5	2	3	776	690	174	4,525,114	4,505,230	19,884

資料：工業統計調査

※従業員数3人以下の事業所を除く

工業統計 (平成30年まで) 各年12月31日現在  
工業統計調査 7月 1日現在  
(単位: 人・万円)

年次・ 産業分類	現金給与 総 額	原 材 料 使用額等	有形固定資産 (従業員30人以上の事業所)			生 産 額  従業員29人以下は 製造品出荷額等	付加価値額  従業員9人以下は 粗付加価値額
			取 得 額		減 価 償却額		
			土地	その他			
平成25年	630,454	3,472,290	X	142,108	118,588	4,670,219	1,076,728
26	613,239	3,444,322	-	141,186	146,157	4,636,923	1,022,685
28	615,487	2,462,443	-	115,804	144,245	3,547,801	968,453
29	547,255	4,053,347	-	226,996	167,062	5,304,759	1,088,551
30	562,498	3,697,914	-	91,275	137,904	4,898,549	991,977
令和元年	563,873	3,778,888	X	183,605	151,492	5,029,639	1,033,317
食 料	X	X	-	-	-	X	X
織 維	9,510	4,981	-	-	-	26,497	20,150
プ ラ	5,248	6,751	-	-	-	17,533	9,983
ゴ ム	X	X	X	X	X	X	X
皮 革	X	X	-	-	-	X	X
窯 業	X	X	-	-	-	X	X
金 属	23,748	12,067	-	-	-	60,283	48,973
生 産	48,102	87,923	-	X	X	187,055	87,080
業 務	X	X	-	-	-	X	X
電 子	X	X	-	X	X	X	X
電 気	X	X	-	-	-	X	X
輸 送	429,212	3,553,032	-	X	X	4,533,035	779,308



# 7 商 業

1	商業の状況 .....	57
2	卸売業の状況 .....	57
3	小売業の状況 .....	57
4	商店数・従業者数・年間商品販売額 .....	59

## 1 商業の状況

年次	商 店 数								
	総数	法人・個人別		従 業 員 者 規					
		法人	個人	2人以下	3～4人	5～9人	10～19人	20～29人	
平成16年	85	35	50	41	21	15	7	1	
19	76	34	42	40	17	12	6	1	
21	83	37	46	61		16	5	1	
24	68	33	35	48		13	5	1	
28	65	36	29	38		15	8	2	

資料：平成28年経済センサス活動調査（民営）  
 (注) 経済センサスでは、従業者1～4人で集計。

## 2 卸売業の状況

年次	商 店 数								
	総数	法人・個人別		従 業 員 者 規					
		法人	個人	2人以下	3～4人	5～9人	10～19人	20～29人	
平成16年	11	7	4	4	3	4	-	-	
19	10	5	5	4	4	2	-	-	
21	8	6	2	3	3	2	-	-	
24	13	7	6	6		4	-	-	
28	12	7	5	10		1	0	0	

資料：平成28年経済センサス活動調査（民営）  
 (注) 経済センサスでは、従業者1～4人で集計。

## 3 小売業の状況

年次	商 店 数								
	総数	法人・個人別		従 業 員 者 規					
		法人	個人	2人以下	3～4人	5～9人	10～19人	20～29人	
平成16年	83	33	50	46	18	12	6	1	
19	75	30	45	37	17	13	7	7	
21	68	28	40	37	14	10	6	1	
24	73	30	43	55		12	5	1	
28	53	29	24	28		14	8	2	

資料：平成28年経済センサス活動調査（民営）  
 (注) 経済センサスでは、従業者1～4人で集計。



平成28年6月1日現在

模 別			従業者数			年間商品 販 売 額	その他の 収 入 額	商品手持額
30～49人	50～99人	100人～	総数	男	女			
店	店	店	人	人	人	万円	万円	万円
-	-	-	348	146	202	625,546	15,178	-
-	-	-	289	136	153	605,785	4,087	50,009
-	-	-	324	141	183	-	-	-
1	-	-	280	131	192	5,790	-	-
1	0	0	377	153	224	-	-	-

平成28年6月1日現在

模 別			従業者数			年間商品 販 売 額	その他の 収 入 額	商品手持額
30～49人	50～99人	100人～	総数	男	女			
店	店	店	人	人	人	万円	万円	万円
-	-	-	42	27	15	105,667	1,651	3,717
-	-	-	31	20	11	103,087	970	-
-	-	-	27	19	8	101,632	X	11,420
-	-	-	36	25	11	-	-	-
1	0	0	72	27	45	-	-	-

平成28年6月1日現在

模 別			従業者数			年間商品 販 売 額	その他の 収 入 額	商品手持額
30～49人	50～99人	100人～	総数	男	女			
店	店	店	人	人	人	万円	万円	万円
-	-	-	324	151	173	535,873	2,642	43,147
-	-	-	317	126	191	522,459	14,208	-
-	-	-	262	117	145	504,153	X	38,589
-	-	-	288	116	172	-	-	-
0	0	0	305	126	179	-	-	-

#### 4 商店数・従業者数・年間商品販売額

各年6月1日現在

産業分類	平成16年			平成19年		
	商店数	従業者数	年間商品販売額	商店数	従業者数	年間商品販売額
	店	人	万円	店	人	万円
総数	85	348	625,546	76	289	605,785
卸売業	10	31	103,087	8	27	101,632
衣服・食料・家具等	-	-	-	-	-	-
飲食料品	2	9	X	2	10	X
建築材料・鉱物・金属材料等	3	9	16,587	1	2	X
機械器具	2	6	X	2	6	X
その他	3	7	10,439	3	9	17,565
小売業	75	317	522,459	68	262	504,153
各種商品	-	-	-	1	10	X
織物・衣服・身の回り品	3	6	7,690	3	6	X
飲食料品	42	196	250,549	34	145	186,946
自動車・自転車	7	16	42,195	8	18	33,568
家具・じゅう器・家庭用機械器具	2	5	X	2	2	X
その他	21	94	221,447	20	81	273,198

平成21年7月1日現在

産業分類	平成21年		
	商店数	従業者数	年間商品販売額
	店	人	万円
総数	83	324	-
卸売業	10	36	-
各種商品卸売業	-	-	-
繊維・衣服等卸売業	1	1	-
飲食料品卸売業	4	17	-
建築材料、鉱物・金属材料等卸売業	2	7	-
機械器具卸売業	1	1	-
その他の卸売業	2	10	-
小売業	73	288	-
各種商品小売業	-	-	-
織物・衣服・身の回り品小売業	3	5	-
飲食料品小売業	32	155	-
機械器具小売業	9	22	-
その他の小売業	26	102	-
無店舗小売業	3	4	-

資料：商業統計調査

平成24年2月1日現在

産 業 分 類	平 成 24 年		
	商店数	従業者数	年間商品販売額
	店	人	万円
総 数	68	323	-
卸 売 業	9	41	-
各種商品卸売業	-	-	-
繊維・衣服等卸売業	-	-	-
飲食料品卸売業	3	23	-
建築材料, 鉱物・金属材料等卸売業	2	8	-
機械器具卸売業	2	4	-
その他の卸売業	2	6	-
小 売 業	59	282	-
各種商品小売業	-	-	-
織物・衣服・身の回り品小売業	2	3	-
飲食料品小売業	24	149	-
機械器具小売業	9	28	-
その他の小売業	21	98	-
無店舗小売業	2	3	-
内格付不能	1	1	-

平成28年6月1日現在

産 業 分 類	平 成 28 年		
	商店数	従業者数	年間商品販売額
	店	人	万円
総 数	57	321	569,300
卸 売 業	10	67	45,100
各種商品卸売業	-	-	-
繊維・衣服等卸売業	-	-	-
飲食料品卸売業	-	-	-
建築材料, 鉱物・金属材料等卸売業	-	-	-
機械器具卸売業	-	-	-
その他の卸売業	-	-	-
小 売 業	47	254	524,200
各種商品小売業	-	-	-
織物・衣服・身の回り品小売業	2	6	X
飲食料品小売業	23	162	227,400
機械器具小売業	7	20	58,900
その他の小売業	14	65	236,500
無店舗小売業	1	1	X
内格付不能	-	-	-

資料：平成24年経済センサス活動調査、平成28年経済センサス活動調査



## 8 水道・農業集落排水

1 給水状況 .....	63
2 用途別給水戸数・給水量.....	63
3 農業集落排水供用状況.....	63

### 1 給水状況

年 度	給水戸数	給水人口	年 間 給水量	1日平 均 給水量	1日1戸 平 均 給水量	普及率	導・送 配水管
	戸	人	m <sup>3</sup>	m <sup>3</sup>	m <sup>3</sup>	%	km
平成29年度	1,832	5,316	616,679	1,690	0.92	82.5	80.93
30	1,839	5,321	614,925	1,685	0.92	83.8	81.08
令和元年度	1,842	5,336	612,574	1,678	0.91	83.9	81.88
2	1,857	5,365	615,020	1,680	0.91	87.1	81.97
3	1,859	5,371	616,580	1,689	0.90	87.4	81.97

資料：村地域整備課

### 2 用途別給水戸数・給水量

(単位：戸・m<sup>3</sup>)

区分	年 度	家 庭 用	団 体 用	営 業 用	工 業 用	学 校 用	そ の 他
給 水 戸 数	平成29年度	1,644	60	69	23	6	30
	30	1,652	60	69	22	6	30
	令和元年度	1,661	60	69	22	6	24
	2	1,675	61	69	22	5	25
	3	1,679	60	69	22	5	24
年 間 給 水 量	平成29年度	481,009	49,334	30,834	37,001	9,867	8,634
	30	478,632	46,567	31,327	39,258	10,489	8,652
	令和元年度	478,326	46,636	31,978	39,145	9,435	7,054
	2	482,790	45,282	32,042	39,293	8,233	7,380
	3	482,889	45,444	31,261	39,763	9,701	7,522

資料：村地域整備課

### 3 農業集落排水供用状況

年 度	供用戸数(戸)				供用人口(人)				年間処理水量 (m <sup>3</sup> )
	計	一般	その他	店舗	計	一般	その他	店舗	
平成27年度	692	646	15	31	3,042	2,402	185	455	231,006
28	698	652	15	31	2,963	2,394	185	384	222,388
29	705	663	13	29	3,030	2,453	185	392	258,443
30	711	661	16	34	3,015	2,413	215	387	213,199
令和元年度	711	661	16	34	3,003	2,401	215	387	193,472
2	717	664	17	36	3,038	2,368	269	401	210,310
3	717	664	17	36	3,010	2,335	269	406	217,324

資料：村地域整備課

# 9 建設

1 国・県・村道別道路状況 .....	65
2 村道幅員別状況 .....	65
3 村道改良舗装状況 .....	66
4 橋りょうの状況 .....	66
5 河川の状況 .....	66
6 構造別村営住宅管理戸数 .....	67
7 公営住宅建設戸数 .....	67

## 1 国・県・村道別道路状況

令和4年4月1日現在

種 別	路 線 数	実 延 長	改 良 率	舗 装 率
	路線	km	%	%
国 道	1	7.5	100.0	100.0
県 道	7	42.0	85.4	100.0
村 道	303	194.9	75.2	82.0
1 級	10	21.5	100.0	100.0
2 級	11	12.5	93.6	100.0
その他	282	160.9	70.4	78.1
計	311	244.4	-	-

資料：村地域整備課

## 2 村道幅員別状況

令和4年4月1日現在

区分	幅 員 別	路 線 別 実 延 長			
		1 級 村 道	2 級 村 道	その他の村道	計
規格改良済	車 道 13.0m以上	m 10	m 0	m 38	m 48
	" 13.0m未満 " 5.5m以上	9,836	1,367	9,517	20,720
	車 道 5.5m未満	11,677	10,399	103,743	125,819
	未改良				
未改良	車 道 5.5m以上	m 0	m 7	m 138	m 145
	" 5.5m未満 " 3.5m以上	0	82	1,037	1,119
	車 道 3.5m未満	0	707	46,400	47,107
	うち自動車交通不能区間	0	0	28,796	28,796

資料：村地域整備課



### 3 村道改良舗装状況

各年4月1日現在

年次	実延長	改良延長	改良率	舗装延長	舗装率
	m	m	%	m	%
平成30	194,641	146,271	75.1	159,486	81.9
31	194,901	146,531	75.2	159,746	82.0
令和2	194,901	146,531	75.2	159,746	82.0
3	194,901	146,531	75.2	159,746	82.0
4	194,958	146,587	75.2	159,802	82.0

資料：村地域整備課

### 4 橋りょうの状況

令和4年4月1日現在

種別	全体		重荷制限橋		車両通行不能橋	
	橋数	延長	橋数	延長	橋数	延長
		m		m		m
木橋	0	0	0	0	0	0
永久橋	42	545.55	0	0	0	0
石橋	0	0	0	0	0	0
計	42	545.55	0	0	0	0

資料：村地域整備課

### 5 河川の状況

令和4年4月1日現在

区分	河川名	村内延長
一級河川	阿武隈川	8,900
	金波川	7,500
	泉郷川	5,720
準用河川	泉郷川	2,500
	東川	5,100
	藤田川	800
	境沢川	1,500

資料：村地域整備課

6 構造別村営住宅管理戸数

(単位：戸)

年 度	総 数	簡易耐火造	木 造	特殊・中層 耐 火 造	立地企業 従業員用 住宅(木造)
平成23年度	188	38	2	136	12
24	188	38	2	136	12
25	188	38	2	136	12
26	188	38	2	136	12
27	188	38	2	136	12
28	188	38	2	136	12
29	188	38	2	136	12
30	188	38	2	136	12
31	188	38	2	136	12
令和2年度	188	38	2	136	12
3	188	38	2	136	12
4	188	38	2	136	12

資料：村地域整備課・産業振興課

7 公営住宅建設戸数

(単位：戸)

年 度	総 数	村営住宅	立地企業 従業員用住宅
平成23年度	-	-	-
24	-	-	-
25	-	-	-
26	-	-	-
27	-	-	-
28	-	-	-
29	-	-	-
30	-	-	-
31	-	-	-
令和2年度	-	-	-
3	-	-	-
4	-	-	-

資料：村地域整備課・産業振興課

# 10 教育・文化

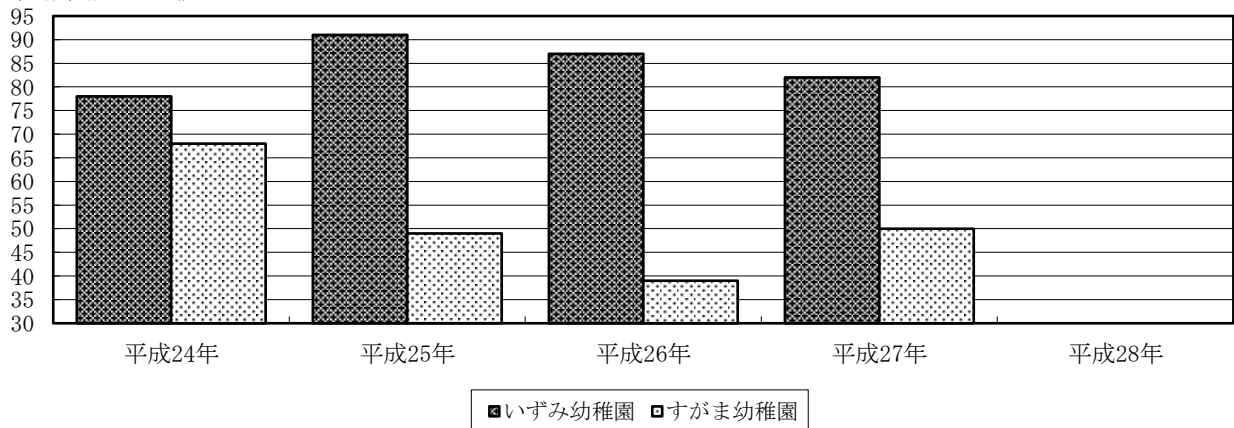
1	幼稚園の概況	69
2	幼保連携型認定こども園の概況	70
3	放課後児童クラブの現況	70
4	小学校の概況	71
5	中学校の概況	72
6	中学校卒業生の進路状況	73
7	体育施設・就業改善センター利用状況	73
8	文化財一覧	74

# 1 幼稚園の概況

(単位:人)各年5月1日

年次	幼稚園名	学級数	園児数			教員数		
			計	男	女	計	男	女
平成24年	いずみ幼稚園	3	78	42	36	4	-	4
	すがま幼稚園	3	68	30	38	4	-	4
	合計	6	146	72	74	8	0	8
平成25年	いずみ幼稚園	4	91	37	54	5	-	5
	すがま幼稚園	3	49	25	24	4	-	4
	合計	7	140	62	78	9	0	9
平成26年	いずみ幼稚園	4	87	35	52	5	-	5
	すがま幼稚園	3	39	19	20	4	-	4
	合計	7	126	54	72	9	0	9
平成27年	いずみ幼稚園	4	82	34	48	6	-	6
	すがま幼稚園	3	50	25	25	5	-	5
	合計	7	132	59	73	11	0	11
平成28年	いずみ幼稚園、すがま幼稚園は閉園							

幼稚園児の推移



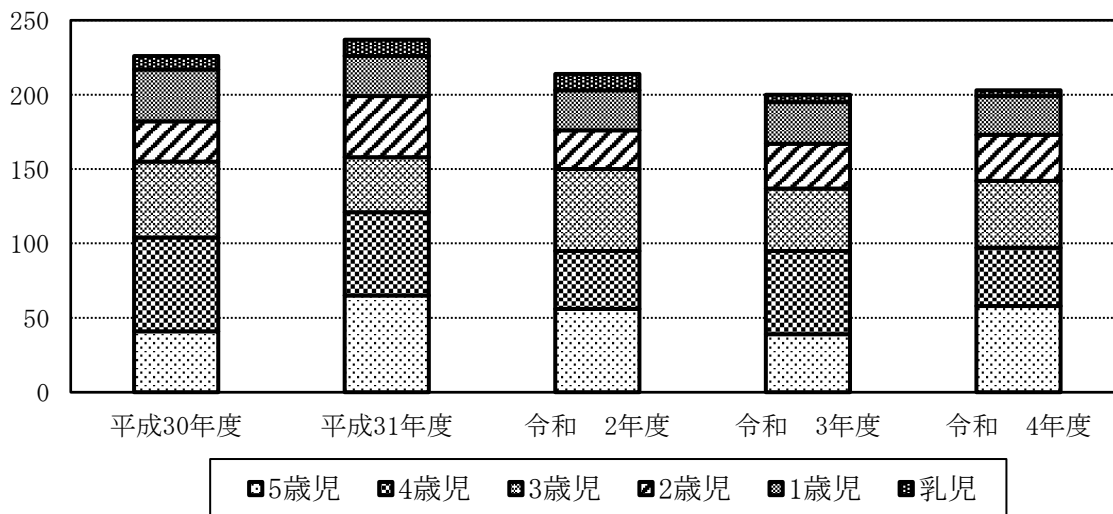
## 2 幼保連携型認定こども園の概況

(単位:人)各年4月1日

施設名	年度	利用者数							保 育 教諭数
		合計	5歳児	4歳児	3歳児	2歳児	1歳児	乳児	
た ま か わ こ っ く の 森 園	平成30年度	226	41	63	51	27	35	9	34
	平成31年度	237	65	56	37	41	27	11	34
	令和 2年度	214	56	39	55	26	27	11	35
	令和 3年度	200	39	56	42	30	28	5	33
	令和 4年度	203	58	39	45	31	26	4	35

資料：村教育委員会

認定こども園たまかわクックの森利用者の推移



## 3 放課後児童クラブの現況

令和4年4月現在

施設名	定員	利用者数	職員数
泉放課後児童クラブ	- 人	61 人	6 人
須釜放課後児童クラブ	- 人	42 人	5 人

資料：村教育委員会

#### 4 小学校の概況

(単位:人)各年5月1日

年次	小学校名	学級数	特支	児童数			教員数		
				計	男	女	計	男	女
平成26年	玉川第一小学校	10	1	209	117	92	16	8	8
	川辺小学校	6	-	58	31	27	9	3	6
	須釜小学校	6	-	151	81	70	11	3	8
	合計	22	1	418	229	189	36	14	22
平成27年	玉川第一小学校	10	1	248	133	115	14	6	8
	須釜小学校	6	-	132	67	65	11	4	7
	合計	16	1	380	200	180	25	10	15
平成28年	玉川第一小学校	11	2	264	139	125	19	8	11
	須釜小学校	6	0	129	67	62	11	4	7
	合計	17	2	393	206	187	30	12	18
平成29年	玉川第一小学校	11	2	265	125	140	17	6	11
	須釜小学校	6	0	114	60	54	11	4	7
	合計	17	2	379	185	194	28	10	18
平成30年	玉川第一小学校	11	2	250	112	138	17	5	12
	須釜小学校	6	7	110	54	56	12	4	8
	合計	17	9	360	166	194	29	9	20
平成31年	玉川第一小学校	12	2	252	114	138	19	5	14
	須釜小学校	6	1	90	45	45	13	3	10
	合計	18	3	342	159	183	32	8	24
令和2年	玉川第一小学校	11	2	246	118	128	17	6	11
	須釜小学校	6	1	85	44	41	13	4	9
	合計	17	3	331	162	169	30	10	20
令和3年	玉川第一小学校	10	2	237	121	116	19	5	14
	須釜小学校	6	1	85	44	41	13	6	7
	合計	16	3	322	165	157	32	11	21
令和4年	玉川第一小学校	9	2	210	110	100	18	5	13
	須釜小学校	6	1	85	47	38	13	5	8
	合計	15	3	295	157	138	31	10	21

※平成27年度より玉川第一小学校と川辺小学校が統合

## 5 中学校の概況

(単位:人)各年5月1日

年次	中学校名	学級数	特支	生徒数			教員数		
				計	男	女	計	男	女
平成26年	泉中学校	6	-	141	69	72	14	8	6
	須釜中学校	3	-	72	32	40	10	5	5
	合計	9	0	213	101	112	24	13	11
平成27年	泉中学校	6	-	139	62	77	14	8	6
	須釜中学校	4	-	78	41	37	10	8	2
	合計	10	0	217	103	114	24	16	8
平成28年	泉中学校	5	0	125	55	70	13	8	5
	須釜中学校	3	1	73	39	34	10	7	3
	合計	8	1	198	94	104	23	15	8
平成29年	泉中学校	5	1	132	73	59	14	7	7
	須釜中学校	3	1	80	45	35	11	7	4
	合計	8	2	212	118	94	25	14	11
平成30年	泉中学校	5	1	124	74	50	14	7	7
	須釜中学校	3	1	70	37	33	11	8	3
	合計	8	2	194	111	83	25	15	10
平成31年	泉中学校	5	1	124	77	47	13	5	8
	須釜中学校	3	1	75	36	39	12	8	4
	合計	8	2	199	113	86	25	13	12
令和2年	玉川中学校	7	2	191	100	91	21	10	11
	合計	7	2	191	100	91	21	10	11
令和3年	玉川中学校	6	2	171	79	92	21	12	9
	合計	6	2	171	79	92	21	12	9
令和4年	玉川中学校	6	2	181	87	94	18	12	6
	合計	6	2	181	87	94	18	12	6

※令和2年度より泉中学校と須釜中学校が統合

## 6 中学校卒業生の進路状況

(単位:人・%)各年5月1日

年 度		平成29年	平成30年	令和元年	令和2年	令和3年
総 数	男	49	22	47	44	23
	女	37	28	29	26	31
	計	86	50	76	70	54
進 学 者	男	49	22	47	44	23
	女	36	28	29	26	30
	計	85	50	76	70	53
専修学校等 入学者	男	-	-	-	-	-
	女	1	-	-	-	1
	計	1	-	-	-	1
就 職 者	男	-	-	-	-	-
	女	-	-	-	-	-
	計	0	0	0	0	0
上記以外の 者	男	-	-	-	-	-
	女	-	-	-	-	-
	計	-	-	-	-	-
進 学 率		100.0	100.0	100.0	100.0	100.0
就 職 率		-	-	-	-	-

資料：学校基本調査

## 7 体育施設・就業改善センター利用状況

(単位:人)

施設名	年度	平成29年	平成30年	令和元年	令和2年	令和3年
たまかわ文化体育館		13,879	19,838	17,771	7,468	5,873
ケットコートたまかわ		2,621	3,916	3,841	2,328	2,238
玉川村民体育館		1,246	1,232	763	-	-
玉川村体育センター		7,168	7,569	7,025	5,813	1,985
村民グラウンド		9,517	10,786	11,382	5,594	7,943
玉川村就業改善センター		4,653	1,695	3,224	1,389	1,616
すばーく玉川		7,938	8,956	10,091	6,535	6,673
アールスポーツたまかわ		-	-	-	-	991

※玉川村体育センター 7月利用まで

資料：玉川村公民館



## 8 文化財一覧

名 称	指定別	種 別	指定年月日	所 在 地
東福寺舍利石塔	国	史 迹	S10. 6. 7	南 須 釜 東 福 寺 境 内
石造五輪塔		重 要 文 化 財	S13. 7. 4	岩 法 寺
川辺八幡神社のさかさ杉	県	天 然 記 念 物	S30. 12. 27	川 辺
川辺八幡神社本殿一棟一間社流造 附棟札6枚		重 要 文 化 財	S34. 3. 17	川 辺
東福寺木造薬師如来立像一軀 附木造両脇侍像二軀十二神将像十二軀		重 要 文 化 財	S48. 3. 23	南 須 釜 東 福 寺 境 内
南須釜の念仏踊り		無形重要文化財	S50. 5. 30	南 須 釜 東 福 寺
首藤石川文書二卷三十四通		重 要 文 化 財	S61. 3. 31	中 首藤忠行所蔵
宮ノ前古墳		史 迹	S63. 3. 22	川 辺
巖峯寺開山碑		村	有 形 文 化 財	S54. 10. 1
都々古別神社御正体懸仏二面一軀	有 形 文 化 財		S62. 6. 1	南 須 釜 都々古別神社
弘安供養塔婆一基	有 形 文 化 財		S62. 6. 1	小 高 佐藤忠氏宅地内
巖峯寺観音堂仁王門一棟	有 形 文 化 財		S63. 12. 20	岩 法 寺
巖峯寺観音堂仁王像二軀	有 形 文 化 財		S63. 12. 20	岩 法 寺
巖峯寺観音堂白木馬白一体	有 形 文 化 財		S63. 12. 20	脇木馬堂内
巖峯寺開山和尚空谷禅師座像一軀	有 形 文 化 財		S63. 12. 20	本 堂 内
巖峯寺観音山阿彌陀三尊来迎板碑一基	有 形 文 化 財		H 2. 6. 27	観 音 山
長慶寺阿彌陀三尊来迎板碑一基	有 形 文 化 財		H 2. 6. 27	本 堂 前
矢部家所有 阿彌陀三尊来迎板碑一基	有 形 文 化 財		H 2. 6. 27	川 辺 別 当 宿 墓 地
仁戸内阿彌陀三尊来迎板碑一基	有 形 文 化 財		H 2. 6. 27	北 須 釜 仁戸内阿彌陀堂内
川辺八幡神社 大杉	天 然 記 念 物		H12. 8. 21	川 辺 八幡神社境内
大寺城跡(山頂部)本丸跡	有 形 文 化 財		H12. 8. 21	南 須 釜 都々古別神社境外地
東福寺银杏木	天 然 記 念 物		H12. 8. 21	南 須 釜
大雷神社社号大額(外縁金箔社名黒漆塗)	有 形 文 化 財		H12. 8. 21	小 高 大 雷 神 社 内
大雷神社遷宮棟札	有 形 文 化 財		H12. 8. 21	小 高 大 雷 神 社 内
銅製御正体鏡鋳一面	有 形 文 化 財		H18. 3. 17	南 須 釜 都々古別神社
西郷渡・北の宿の獅子舞 白鍬踊	無形民俗文化財		H29. 2. 21	南 須 釜 都々古別神社
南宿東部の獅子舞 白鍬踊	無形民俗文化財		H29. 2. 21	南 須 釜 都々古別神社
山小屋の白鍬踊	無形民俗文化財		H29. 2. 21	南 須 釜 都々古別神社

資料:村教育委員会

名 称	備 考
東福寺舍利石塔	高さ180cm。鎌倉時代の弥勒浄土往生の思想を表現した仏陀の遺骨を納めてある塔。元久2年(1205)造立。
石造五輪塔	高さ180cm。国内最古「治承五年丑辛十一月日為源基光口」の銘記があり平安時代末期の造立である。
川辺八幡神社のさかさ杉	高さ36m、樹齢1000年以上。樹幹中央部以下は枝が垂れ下がり、形態を異にする。県指定緑の文化財。
川辺八幡神社本殿一棟一間社流造 附棟札6枚	社殿の建築様式は豪壮な江戸時代初期の風が見られる。当地方の代表的建造物である。
東福寺木造薬師如来立像一軀 附木造両脇侍像二軀十二神将像十二軀	薬師如来立像は台座を含めて142cmで宋様式の影響を受けた鎌倉中期の作とみられる。如来像の両脇に日光月光菩薩像二軀と十二神将像が並立している。
南須釜の念仏踊り	東福寺境内で大寺薬師如来祭の4月3日と、8月14日には檀家新盆家庭を巡り念仏踊りを行なって供養する。南須釜念仏踊り保存会により保存伝承されている。
首藤石川文書二巻三十四通	主として石川氏宛に周辺諸公から寄せられた中世文書2巻34通。
宮ノ前古墳	古墳時代後期7世紀前半とみられる切石積横穴式石室の構造をもつ。凝灰岩を刻み表面を滑らかに加工した切石を組立てた権力者の墓と思われる。
巖峯寺開山碑	台座を含め高さ2.25m。巖峯寺中興開山の僧、空谷禅師の第3回忌供養碑。正面上部に大日如来梵字を刻む。
都々古別神社御正体懸仏二面一軀	鏡面に神仏像をはめ込み、神仏習合を具現化し、布教をはかる為に内陣に掲げた。
弘安供養塔婆一基	弘安元年(1278)9月6日の刻銘がある。村内の板碑では最古に属する。
巖峯寺観音堂仁王門一棟	切妻造り、梁行2間(3.72m)天井を前後二通りとし舟底形に組む複雑な構造。
巖峯寺観音堂仁王像二軀	江戸時代前期の作と推定。作者不明。縁起書には雲慶の作とある。
巖峯寺観音堂白木馬白一体	木造寄木造。馬頭観音信仰の表れとして江戸時代中期頃の作と推定。
巖峯寺開山和尚空谷禅師座像一軀	木造寄木造、座高(40.3cm)。「相州鎌倉住、運章作 文化11年(1814)11月」の墨書銘がある。
巖峯寺観音山阿彌陀三尊来迎板碑一基	阿彌陀三尊来迎像と右下隅に念仏行者座像を刻む。「はたがみさま」と称して、信仰されている。年代不明。
長慶寺阿彌陀三尊来迎板碑一基	三尊座像形式で自然石に刻む。上部に阿彌陀如来座像を陽刻し下方に勢至・観音菩薩を線彫とする。
矢部家所有 阿彌陀三尊来迎板碑一基	蓮花台上に立姿の三尊が刻まれる。中世終末期の像容を思わせる。
仁戸内阿彌陀三尊来迎板碑一基	左向きの三尊仏が主尊阿彌陀如来を最上位に、そして観音菩薩が右下方に蓮台を捧げ左下方に合掌姿の勢至菩薩の像が刻まれる。阿彌陀堂内にあり、保存状態良好。
川辺八幡神社 大杉	村内各所に現存する最大の杉である。推定樹齢800年。県指定緑の文化財。
大寺城跡(山頂部)本丸跡	平安時代中期の山城の本丸跡。眺望が良く公園として整備されている。
東福寺銀杏木	村内にある銀杏木で最大、幹まわりに乳房状のコブがある。推定樹齢300年。
大雷神社社号大額(外縁金箔社名黒漆塗)	拝殿正面に掲げた社号大額は豪壮な作風で、揮毫は明治年間元勲後藤象二郎伯爵による。自由民権運動との関連を有する。
大雷神社遷宮棟札	阿武隈川畔雷河原に建っていたが、慶長14年(1609年)の大洪水で社殿流失、翌15年に現在地に遷宮を証する棟札。
銅製御正体鏡板一面	かつて国認定の重要美術品であったが、法改正で現在は認定されていない。直径81.8cm、重さ20kg、銅製塗金の御正体の鏡板である。
西郷渡・北の宿の獅子舞 白鍬踊	室町時代に豊作を祝って奉納されたのが始まりと語り伝えられている。都々古別神社において、三匹獅子舞と農耕に用いる平鍬を持って踊る白鍬踊を奉納している。
南宿東部の獅子舞 白鍬踊	室町時代に豊作を祝って奉納されたのが始まりと語り伝えられている。都々古別神社において、三匹獅子舞と農耕に用いる平鍬を持って踊る白鍬踊を奉納している。
山小屋の白鍬踊	室町時代に豊作を祝って奉納されたのが始まりと語り伝えられている。都々古別神社において、農耕に用いる平鍬を持って踊る白鍬踊を奉納している。

# 11 社会福祉

1 国民年金被保険者数・保険料	77
-----------------	----

1 国民年金被保険者数・保険料

(単位:人・%・円)

年 度	総 数	第1号被保険者		任意加入被保険者		第3号被保険者		1人当たり 保 険 料 (年 額)
			構成比		構成比		構成比	
平成20年度	1,640	1,277	77.9	5	0.3	358	21.8	172,920
21	1,640	1,268	77.3	7	0.4	365	22.3	175,920
22	1,537	1,166	75.9	7	0.4	364	23.7	181,200
23	1,485	1,116	75.2	7	0.5	342	23.0	180,240
24	1,390	1,060	76.3	4	0.3	326	23.4	179,760
25	1,286	958	74.5	2	0.2	326	25.3	180,480
26	1,191	885	74.3	2	0.2	304	25.5	183,000
27	1,131	809	71.5	3	0.3	319	28.2	187,080
28	1,065	765	71.8	1	0.1	299	28.1	195,120
29	949	670	70.6	2	0.2	277	29.2	197,880
30	858	601	70.1	2	0.2	255	29.7	196,080
31	796	564	70.9	2	0.3	230	28.9	196,920
令和2年度	786	552	70.2	2	0.3	232	29.5	198,480
3	787	566	71.9	1	0.1	220	28.0	199,320

資料：村住民税務課

## 12 保健・衛生

1	医療施設数	79
2	医療従事者数	79
3	後期高齢者医療給付状況	80
4	国民健康保険高額療養費支給状況（一般）	80
5	国民健康保険高額療養費支給状況（退職）	80
6	国民健康保険加入状況	81
7	国民健康保険給付状況	81
8	介護保険第1号被保険者数	82
9	要介護（要支援）認定者数	82
10	施設介護サービス受給者数	82
11	居宅介護（介護予防）サービス受給者数	82
12	介護保険給付状況	83

## 1 医療施設数

各年12月末現在

年次	総施設数	病院数	医院・診療所数	歯科診療所
平成24年度	6	-	4	2
25	6	-	4	2
26	6	-	4	2
27	6	-	4	2
28	6	-	4	2
29	6	-	4	2
30	6	-	4	2
令和元年度	6	-	4	2
2	5	-	4	1
3	5	-	4	1

資料：県中保健福祉事務所集計資料

## 2 医療従事者数

(単位：人) 各年12月末現在

年次	総数	医師	歯科医師	薬剤師	助産師	看護師	保健師
	人	人	人	人	人	人	人
平成22年度	26	2	3	8	0	10	3
24	26	2	2	8	0	11	3
26	28	2	2	9	0	11	4
28	29	2	2	9	0	11	5
30	35	2	2	8	0	18	5
令和2年度	35	2	2	8	0	18	5

資料：県中保健福祉事務所集計資料（未確定）

※隔年調査である

※就業地別

※医師・歯科医師・薬剤師調査、看護職員就業届出状況より

### 3 後期高齢者医療給付状況

年度	対象者数	件数	給付費総額	1人当たりの給付額
	人	件	円	円
平成28年度	1,023	28,704	805,432,000	787,324
29	1,011	29,636	847,678,000	838,455
30	1,002	27,831	917,619,000	912,146
令和元年度	1,005	27,582	816,197,815	812,137
2	1,000	26,149	787,333,415	787,333

資料：福島県後期高齢者医療広域連合

### 4 国民健康保険高額療養費支給状況（一般）

	平成28年度		平成29年度		平成30年度		令和元年度		令和2年度	
	件数	高額療養費	件数	高額療養費	件数	高額療養費	件数	高額療養費	件数	高額療養費
世帯合算分	件	千円	件	千円	件	千円	件	千円	件	千円
多数該当分	66	514	53	458	79	1,040	32	472	18	261
その他	30	277	30	277	22	256	11	232	6	65
多数該当分	36	237	23	181	57	784	21	240	12	196
長期疾病分	192	14,179	177	14,303	140	12,222	138	13,556	130	14,279
その他	75	6,463	85	6,693	78	5,788	88	5,733	83	6,624
合計	551	43,748	502	36,837	496	46,229	444	36,837	411	30,121
合計	884	64,904	817	58,291	793	65,279	702	56,598	642	51,285

資料：村健康福祉課

### 5 国民健康保険高額療養費支給状況（退職）

	平成28年度		平成29年度		平成30年度		令和元年度		令和2年度	
	件数	高額療養費	件数	高額療養費	件数	高額療養費	件数	高額療養費	件数	高額療養費
世帯合算分	件	千円	件	千円	件	千円	件	千円	件	千円
多数該当分	0	0	0	0	0	0	0	0	0	0
その他	0	0	0	0	0	0	0	0	0	0
多数該当分	0	0	0	0	0	0	0	0	0	0
長期疾病分	0	0	0	0	0	0	0	0	0	0
その他	5	89	4	1,110	2	329	0	0	0	0
合計	5	89	4	1,110	2	329	0	0	0	0

資料：村健康福祉課

### 6 国民健康保険加入状況

(単位:世帯・%・人)各年度末現在

年度	被保険者世帯数		被保険者数	
		加入率		加入率
平成26年度	1,027	48.42	2,003	28.82
27	985	45.75	1,878	27.12
28	947	43.44	1,724	24.97
29	912	41.78	1,649	24.24
30	892	40.67	1,562	23.29
令和元年度	860	39.05	1,499	22.68
2	864	39.17	1,467	22.58
3	885	40.50	1,485	23.28

※ R4. 3.31現在  
住基世帯数2,185世帯  
人口6,380人

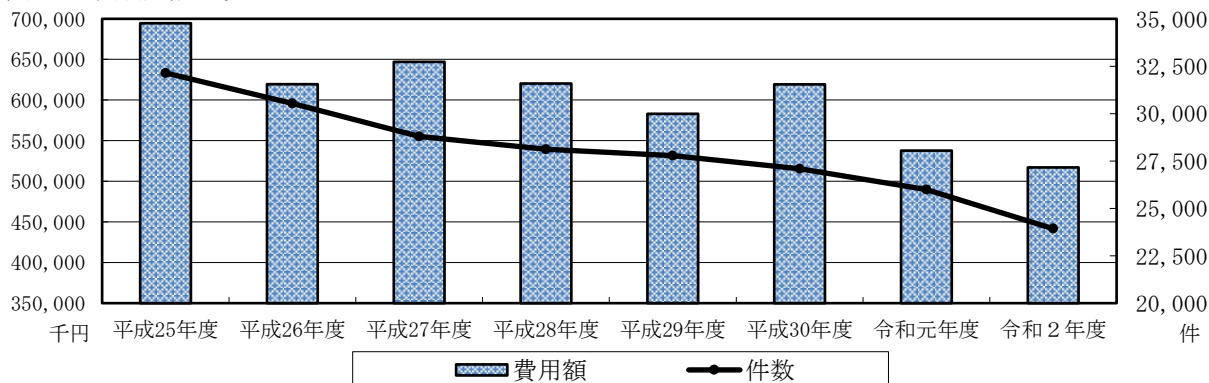
資料：村健康福祉課

### 7 国民健康保険給付状況

(単位:件・千円)

年 度	件 数	費 用 額	内 訳				
			保 険 者 負 担 分	被 保 険 者 負 担 分	他 法 負 担 分		
					他法優先	国保優先	
平成25年度	32,146	694,585	509,119	167,811	-	17,655	
26	30,527	619,542	453,707	148,269	-	17,566	
27	28,792	647,072	473,007	158,576	-	15,489	
28	28,120	620,374	450,042	154,231	-	16,101	
29	27,789	583,087	422,405	149,643	-	11,039	
30	27,098	619,339	453,307	157,994	-	8,038	
元	一般	25,912	537,049	393,020	137,538	-	6,491
	退職	88	727	509	218	-	0
	計	26,000	537,776	393,529	137,756	-	6,491
2	一般	23,926	517,099	384,930	125,796	-	6,373
	退職	0	0	0	0	-	0
	計	23,926	517,099	384,930	125,796	-	6,373

国民健康保険給付状況





### 8 介護保険第1号被保険者数

(単位:人)各年12月末現在

年 度	65歳以上75歳未満	75歳以上	合 計
平成28年度	915	1,006	1,921
29	976	1,000	1,976
30	1,026	977	2,003
令和元年度	1,044	990	2,034
2	1,106	971	2,077
3	1,118	964	2,082

資料：村健康福祉課

### 9 要介護(要支援)認定者数

(単位:人)各年12月末現在

年 度	要支援1	要支援2	要介護1	要介護2	要介護3	要介護4	要介護5	合 計
29	23	35	62	44	43	46	44	297
30	21	39	48	52	53	49	43	305
令和元年度	13	43	65	48	41	49	47	306
2	21	32	66	44	45	42	55	305
3	23	33	78	47	46	40	56	323

資料：村健康福祉課

### 10 施設介護サービス受給者数

(単位:人)各年12月末現在

年 度	介護老人福祉施設	介護老人保健施設	介護療養型施設	合 計
29	45	24	1	70
30	54	24	0	78
令和元年度	56	27	0	83
2	59	32	0	91
3	59	32	2	93

資料：村健康福祉課

### 11 居宅介護(介護予防)サービス受給者数

(単位:人)各年12月末現在

年 度	要支援1	要支援2	要介護1	要介護2	要介護3	要介護4	要介護5	合 計
29	9	13	37	33	22	23	9	146
30	9	17	31	34	28	22	15	156
令和元年度	5	23	42	34	23	21	13	161
2	12	17	54	32	25	11	12	163
3	13	14	58	30	26	13	8	162

資料：村健康福祉課

12 介護保険給付状況

(単位:円)

年 度	介護サービス 等 諸 費	介護予防(支 援)サービス 等 諸 費	審査支払 手 数 料	高 額 介 護 サービス等諸費	特定入所者 介護サービス等費	合 計
平成27年度	392,573,967	27,587,690	405,536	10,001,505	23,890,465	454,459,163
28	405,216,319	20,339,464	382,162	10,688,149	27,366,890	463,992,984
29	436,591,911	13,178,976	365,980	11,084,281	26,516,375	487,737,523
30	469,293,628	12,662,398	391,210	11,599,838	27,124,645	521,071,719
令和元年度	500,087,026	13,674,339	396,662	11,776,796	30,261,060	556,195,883
令和2年度	542,167,601	13,715,105	407,102	13,879,014	35,406,213	605,575,035

資料：村健康福祉課

# 13 災害・治安

1	交通事故死傷者発生件数	85
2	交通違反件数	85
3	曜日別事故発生状況	86
4	時間帯別事故発生状況	86
5	救急車出動件数	87
6	火災発生件数・損害額	88
7	原因別火災発生件数	89

## 1 交通事故死傷者発生件数

(単位:件・人・%)

年次	発生件数			死者			傷者		
	県	村	比率	県	村	比率	県	村	比率
平成27年度	6,894	19	0.28	77	0	0.00	8,344	24	0.29
28	5,802	8	0.14	90	0	0.00	7,112	14	0.20
29	5,588	19	0.34	68	0	0.00	6,710	24	0.36
30	4,592	7	0.15	75	0	0.00	5,482	8	0.15
令和元年度	3,919	12	0.31	61	0	0.00	4,683	13	0.28
2	3,266	5	0.15	57	0	0.00	3,857	6	0.16

資料：福島県警察本部「交通白書」

## 2 交通違反件数

(単位:件)

年次	信号無視	最高速度	通 追 区 越	歩 行 者 等 妨 害 等	一 時 不 停 止	酒 酔 い
平成27年度	-	-	1	1	-	-
28	-	-	1	1	-	-
29	2	-	1	1	-	-
30	-	-	-	-	2	-
令和元年度	1	-	-	-	-	-
2	-	-	-	-	2	-

年次	優先通行 障害等	交差点 安全進行	前 方 不 注 意	無 免 許	飲酒運転
平成27年度	3	1	7	-	1
28	2	-	2	-	-
29	1	-	9	-	-
30	1	-	-	-	-
令和元年度	2	-	2	-	-
2	1	-	1	-	-

資料：福島県警察本部「交通白書」

### 3 曜日別事故発生状況

(単位:件・人)

	日 曜			月 曜			火 曜			水 曜			木 曜			金 曜			土 曜		
	件数	死者	傷者	件数	死者	傷者	件数	死者	傷者	件数	死者	傷者	件数	死者	傷者	件数	死者	傷者	件数	死者	傷者
平成27年度	3	-	4	4	-	4	-	-	-	2	-	2	3	-	3	3	-	6	4	-	5
28	1	-	2	2	-	4	2	-	2	1	-	1	1	-	4	1	-	1	-	-	-
29	4	-	7	2	-	2	3	-	3	3	-	4	3	-	4	3	-	3	1	-	1
30	3	-	4	-	-	-	1	-	1	1	-	1	1	-	1	1	-	1	-	-	-
令和元年度	4	-	4	3	-	3	2	-	2	-	-	-	-	-	-	2	-	2	2	-	3
2	-	-	-	1	-	1	-	-	-	1	-	2	2	-	2	-	-	-	1	-	1

資料：福島県警察本部「交通白書」

### 4 時間帯別事故発生状況

(単位:件・人)

	0～2			2～4			4～6			6～8			8～10			10～12			12～14		
	件数	死者	傷者	件数	死者	傷者	件数	死者	傷者	件数	死者	傷者	件数	死者	傷者	件数	死者	傷者	件数	死者	傷者
平成27年度	-	-	-	-	-	-	1	-	1	1	-	1	2	-	2	4	-	5	1	-	2
28	-	-	-	-	-	-	-	-	-	1	-	2	-	-	-	2	-	6	2	-	2
29	1	-	1	-	-	-	2	-	2	-	-	-	-	-	-	6	-	8	2	-	3
30	-	-	-	-	-	-	1	-	1	1	-	1	1	-	2	2	-	2	-	-	-
令和元年度	-	-	-	-	-	-	1	-	1	-	-	-	-	-	-	1	-	1	3	-	3
2	-	-	-	-	-	-	-	-	-	1	-	2	-	-	-	1	-	1	-	-	-
	14～16			16～18			18～20			20～22			22～24								
	件数	死者	傷者	件数	死者	傷者	件数	死者	傷者	件数	死者	傷者	件数	死者	傷者	件数	死者	傷者	件数	死者	傷者
平成27年度	2	-	2	5	-	5	2	-	5	1	-	1	-	-	-	-	-	-	-	-	-
28	1	-	1	1	-	1	-	-	-	-	-	-	1	-	2	-	-	-	-	-	-
29	3	-	3	2	-	3	2	-	2	1	-	2	-	-	-	-	-	-	-	-	-
30	-	-	-	2	-	2	-	-	-	-	-	-	-	-	-	-	-	-	-	-	-
令和元年度	-	-	-	4	-	4	2	-	2	2	-	3	-	-	-	-	-	-	-	-	-
2	1	-	1	-	-	-	2	-	2	-	-	-	-	-	-	-	-	-	-	-	-

資料：福島県警察本部「交通白書」

## 5 救急車出動件数

(単位:件)

	平成27年	平成28年	平成29年	平成30年	令和元年	令和2年
総 数	243	242	246	300	276	239
火 災	3	1 (1)	-	-	4	1
自 然 災 害	-	-	-	-	-	-
水 難 事 故	-	-	-	-	-	-
交 通 事 故	16	23	18	19	23	12
労 働 災 害	3	3	7	2	5	3
運 動 競 技	1	3	1	1	3	4
一 般 負 傷	33	29	31	40	44	35
加 害	-	1	-	-	-	1
自 損 行 為	-	5	3	2	1	4
急 病	144	144 (5)	154	192	167	146
その他						
転 院 搬 送	42	33	30	43	28	32
医 師 搬 送	1	-	-	-	-	-
資 器 材 輸 送	-	-	-	-	-	-
そ の 他	-	-	2	1	1	1

資料：須賀川地方広域消防組合「消防年報」

※ ( ) は不搬送

## 6 火災発生件数・損害額

(単位:件・人・千円)

年次	火災発生件					焼損面積			損害見積額					
	計	建物	車両	林野	その他	建物(m <sup>2</sup> )		林野(a)	計	建物		林野	車両	その他
						延面積	表面積			建築物	収容物			
平成27年	8	5	-	1	2	909	27	16	87,437	67,673	18,921	408	405	30
28	4	3	1	-	-	170	14	-	2,827	2,530	169	-	126	2
29	4	2	1	-	1	140	5	-	1,743	1,596	82	-	60	5
30	1	1	-	-	-	151	-	-	6,429	4,881	1,548	-	-	-
令和元年	6	3	-	2	1	175	-	31	9,667	8,869	205	593	-	-
2	2	1	-	-	1	541	-	-	2,743	2,060	683	-	-	-

年次	焼損棟数								り災世帯			り 災 人 員	死傷者	
	火元棟				延焼棟				全 損	半 損	小 損		傷 者	死 亡
	全 焼	半 焼	部分 焼	ぼ や	全 焼	半 焼	部分 焼	ぼ や						
平成27年	4	-	1	-	2	-	2	1	3	-	-	13	3	1
28	3	-	-	-	2	-	1	-	-	-	1	1	-	1
29	1	-	1	-	-	-	1	-	-	-	-	-	-	-
30	1	-	-	-	-	-	-	-	1	-	-	2	1	-
令和元年	2	-	-	1	1	-	-	-	1	-	1	4	2	-
2	1	-	-	-	-	-	-	-	-	-	-	-	-	-

資料：須賀川地方広域消防組合「消防年報」

## 7 原因別火災発生件数

(単位:件)

	平成27年	平成28年	平成29年	平成30年	令和元年	令和2年
総 数	8	4	4	1	6	2
たばこ	-	1	-	-	-	-
たき火等	3	1	1	-	3	1
火遊び	-	-	-	-	-	-
ガス・ストーブ こんろ	-	-	-	-	-	-
放 火	-	-	-	-	-	-
風 呂	-	1	-	-	-	-
こたつ ストーブ	-	-	-	-	-	-
放火の疑 い	-	1	-	-	-	-
煙突・煙道	1	-	-	-	-	-
電灯・電話 等の配線	-	-	1	1	1	-
そ の 他	2	-	-	-	1	1
不 明	2	-	2	-	1	-
調 査 中	-	-	-	-	-	-

資料：須賀川地方広域消防組合「消防年報」



# 14 村民所得

1 総生産	91
2 分配所得	93
3 家計所得	94
4 県内各市町村の1人当たりの分配所得	95
5 県内各市町村の1人当たりの家計所得	95

## 1 総生産

産業分類	平成27年度		平成28年度		平成30年度	
	実数	構成比	実数	構成比	実数	構成比
総数	28,817	100.0	29,890	100.0	27,890	100.0
第1次産業	1,126	3.9	1,143	3.8	1,111	4.0
農林水産業	1,126	3.9	1,143	3.8	1,111	4.0
第2次産業	13,441	46.6	14,559	48.7	13,217	47.4
鉱業	16	0.1	19	0.1	17	0.1
製造業	11,104	38.5	12,486	41.8	12,126	43.5
建設業	2,321	8.1	2,054	6.9	1,075	3.9
第3次産業	14,085	48.9	14,076	47.1	13,464	48.3
電気・ガス・水道・廃棄物処理業	436	1.5	396	1.3	425	1.5
卸売・小売業	1,281	4.4	1,284	4.3	1,219	4.4
運輸業・郵便業	1,773	6.2	1,843	6.2	1,616	5.8
宿泊・飲食・サービス業	205	0.7	248	0.8	253	0.9
情報通信業	261	0.9	265	0.9	265	1.0
金融・保険業	731	2.5	686	2.3	733	2.6
不動産業	3,273	11.4	3,255	10.9	3,038	10.9
専門・科学技術・業務 支援サービス	1,145	4.0	1,161	3.9	1,203	4.3
公務	2,404	8.3	2,184	7.3	1,905	6.8
教育	802	2.8	809	2.7	785	2.8
保健衛生・社会事業	1,064	3.7	1,104	3.7	1,148	4.1
その他のサービス	711	2.5	842	2.8	874	3.1
輸入品に課される税 ・関税等	165	0.6	111	0.4	103	0.4

資料：福島県市町村民経済計算年報（平成30年（2018）度版 令和3年3月発刊）  
 経済活動別内訳には帰属利子等を含むため、第1～3次産業の計は市町村総生産と一致しない。  
 経済活動別内訳は、県民経済計算の値を、従業者数などの分割指標を用いて各市町村に按分した  
 ものであり、個別事業所の営業利益を意味するものではない。

(単位:百万円・%)

産 業 分 類	平成 30 年度		
	実 数	対前年度 増加率	構成比
総 数	27,896	△ 2.2	100.0
第1次産業	1,111	△ 4.2	4.0
農 林 水 産 業	1,111	△ 4.2	4.0
第2次産業	13,217	△ 2.1	47.4
鉱 業	17	△ 10.7	0.1
製 造 業	12,126	2.4	43.5
建 設 業	1,075	△ 34.6	3.9
第3次産業	13,464	△ 1.8	48.3
電気・ガス・水道・廃棄物処理業	425	1.5	1.5
卸 売・小 売 業	1,219	△ 0.5	4.4
運 輸 業・郵 便 業	1,616	△ 10.4	5.8
宿泊・飲食・サービス業	253	△ 2.4	0.9
情 報 通 信 業	265	3.6	1.0
金 融・保 険 業	733	1.5	2.6
不 動 産 業	3,038	△ 4.4	10.9
専門・科学技術・ 業務支援サービス	1,203	2.6	4.3
公 務	1,905	1.1	6.8
教 育	785	△ 1.5	2.8
保健衛生・社会事 業	1,148	2.3	4.1
その他のサービス	874	△ 0.1	3.1
輸入品に課される税 ・関税等	103	△ 25.9	0.4

## 2 分配所得

(単位:百万円)

区 分	実 数				構 成 比				増加率 30/29年度
	平成27年度	平成28年度	平成29年度	平成30年度	平成27年度	平成28年度	平成29年度	平成30年度	
村民所得	18,446	18,196	18,093	17,821	100	100	100	100	△ 1.5
1. 雇用者報酬	10,640	10,642	10,712	10,996	57.7	58.5	59.2	61.7	2.7
賃金・俸給	9,063	9,074	9,133	9,336	49.1	49.9	50.5	52.4	2.2
雇主の社会負担	1,576	1,568	1,579	1,660	8.5	8.6	8.7	9.3	5.1
2. 財 産 所 得 (非企業部門)	891	884	952	920	4.8	4.9	5.3	5.2	△ 3.4
一般政府	△ 50	△ 105	△ 39	△ 9	△ 0.3	△ 0.6	△ 0.2	△ 0.0	△ 76.9
家計	939	985	986	923	5.1	5.4	5.4	5.2	△ 6.4
対家計民間 非営利団体	2	5	5	6	0.0	0.0	0.0	0.0	20.0
3. 企 業 所 得 (法人企業の 分配所得受払)	6,915	6,670	6,429	5,905	37.5	36.7	35.5	33.1	△ 8.2
民間法人企業	4,585	4,332	4,178	3,603	24.9	23.8	23.1	20.2	△ 13.8
公的企業	12	18	25	27	0.1	0.1	0.1	0.2	8.0
個人企業	2,318	2,321	2,226	2,275	12.6	12.8	12.3	12.8	2.2
総人口	6,777	6,740	6,691	6,579	/				△ 1.7
1人当たり村民所得 (千円)	2,722	2,700	2,704	2,709					0.2
県を100とした 所得水準	92.5	92.0	92.1	92.0					

資料：福島県市町村経済計算年報（平成30年（2018）度版 令和3年3月発刊）

### 3 家計所得

(単位:百万円)

区 分	実 数				
	平成26年度	平成27年度	平成28年度	平成29年度	平成30年度
村民家計所得	17,859	17,843	17,826	17,841	18,110
雇用者報酬	10,830	10,640	10,642	10,712	10,996
家計の財産所得	934	939	985	986	923
個人企業所得 (持ち家を含む)	2,243	2,318	2,321	2,226	2,275
現物社会移転 以外の社会給付	4,023	4,112	4,018	4,064	4,082
その他の 経常移転 (純)	(171)	(165)	(139)	(147)	(166)
総人口	6,908	6,777	6,740	6,691	6,579
1人当たり家計所得 (千円)	2,585	2,633	2,645	2,666	2,753

資料：福島県市町村民経済計算年報（平成30年（2018）度版 令和3年3月発刊）

(注) 市町村民家計所得は、福島県市町村民経済計算独自の概念である。

ここで定義した市町村民家計所得は、実所得そのものではない。

市町村民所得のうち家計（個人及び個人企業）が受け取る所得に、現物社会移転以外の社会給付（年金等）とその他の経常移転（非保険の受取から支払を除いた純増分等）を加えている。

#### 4 県内各市町村の1人当たりの分配所得

順位	平成30年度				
	市町村名	1人当たり所得 (千円)	県を100とした 所得水準 (%)	市町村民所得 (百万円)	総人口 (人)
1	広野町	6,825	231.9	27,102	3,971
2	磐梯町	3,434	116.7	11,813	3,440
3	南相馬市	3,320	112.8	180,810	54,455
4	矢祭町	3,266	111.0	18,326	5,611
5	本宮市	3,242	110.2	99,385	30,652
6	白河市	3,238	110.0	195,122	60,261
7	新地町	3,220	109.4	26,397	8,197
8	西郷村	3,216	109.3	65,663	20,418
9	相馬市	3,191	108.4	121,096	37,946
10	檜枝岐村	3,136	106.6	1,791	571
23	玉川村	2,709	92.0	17,821	6,579
県計・県平均		2,943	100.0	5,484,538	1,863,732

資料：福島県市町村民経済計算年報（平成30年（2018）度版 令和3年3月発刊）

（注）総人口は、10月1日現在。県統計調査課「福島県の推計人口」による。

県計は、県民経済計算で用いている、総務省統計局「人口推計年報」等による。

※1人当たり市町村民所得は、企業の利益等も含めた市町村民経済全体の所得水準を表しており、個人の給与や実収入の平均値ではない。

#### 5 県内各市町村の1人当たりの家計所得

順位	平成30年度			
	市町村名	1人当たり家計 所得 (千円)	市町村民家計所 得 (百万円)	総人口 (人)
1	広野町	3,825	15,189	3,971
2	川内村	3,289	6,417	1,951
3	南相馬市	3,107	169,166	54,455
4	白河市	3,093	186,385	60,261
5	西郷村	3,042	62,114	20,418
6	郡山市	3,029	1,008,184	332,863
7	福島市	3,022	873,434	289,007
8	中島村	2,996	14,597	4,872
9	棚倉町	2,934	40,339	13,750
10	須賀川市	2,893	220,217	76,120
24	玉川村	2,753	18,110	6,579
県計・県平均		2,949	5,495,849	1,863,732

資料：福島県市町村民経済計算年報（平成30年（2018）度版 令和3年3月発刊）

（注）総人口は、10月1日現在。県統計調査課「福島県の推計人口」による。

県計は、県民経済計算で用いている、総務省統計局「人口推計年報」等による。

# 15 財 政

1	一般会計歳入・歳出決算	97
2	一般会計性質別歳出決算	99
3	特別会計決算	100
4	国民健康保険特別会計決算	100
5	村税決算	101
6	水道事業会計決算	102
7	水道事業会計収益の収支決算	102
8	当初予算	103
9	財政力指数	103

# 1 一般会計歳入・歳出決算

## (1)歳入

区 分	平成28年度		平成29年度		平成30年度	
	決 算 額	構 成 比	決 算 額	構 成 比	決 算 額	構 成 比
村 税	726,598	18.6	834,391	21.7	724,137	20.1
地 方 譲 与 税	54,172	1.4	54,919	1.4	55,272	1.5
利 子 割 交 付 金	620	0.0	938	0.0	846	0.0
配 当 割 交 付 金	1,726	0.0	2,001	0.1	1,514	0.0
株 式 等 譲 渡 所 得 割 交 付 金	921	0.0	1,889	0.0	1,186	0.0
地 方 消 費 税 交 付 金	112,718	2.9	118,879	3.1	125,346	3.5
特 別 地 方 消 費 税 交 付 金	0	0.0	0	0.0	0	0.0
自 動 車 取 得 税 交 付 金	7,648	0.3	10,780	0.3	10,221	0.3
地 方 特 例 交 付 金	2,512	0.1	2,781	0.1	4,145	0.1
地 方 交 付 税	1,501,531	38.5	1,462,830	38.0	1,300,185	36.0
交 通 安 全 対 策 特 別 交 付 金	1,048	0.0	899	0.0	846	0.0
分 担 金 及 び 負 担 金	29,902	0.8	8,399	0.2	9,750	0.3
使 用 料 及 び 手 数 料	48,473	1.2	46,370	1.2	50,538	1.4
国 庫 支 出 金	343,958	8.8	377,685	9.8	293,988	8.1
県 支 出 金	278,967	7.1	304,156	7.9	325,339	9.0
財 産 収 入	6,936	0.3	50,053	1.3	9,689	0.3
寄 附 金	47,264	1.2	40,927	1.1	54,939	1.5
繰 入 金	109,529	2.8	127,464	3.3	276,506	7.7
繰 越 金	313,058	8.0	171,480	4.5	157,724	4.4
諸 収 入	51,435	1.3	41,707	1.1	47,724	1.3
村 債	263,034	6.7	188,354	4.9	160,556	4.5
合 計	3,902,050	100.0	3,846,902	100.0	3,610,451	100.0

## (2)歳出

区 分	平成28年度		平成29年度		平成30年度	
	決 算 額	構 成 比	決 算 額	構 成 比	決 算 額	構 成 比
議 会 費	74,782	2.0	73,811	2.0	73,685	2.1
総 務 費	762,464	20.5	635,171	17.2	646,187	18.8
民 生 費	896,858	24.0	887,943	24.1	861,525	25.1
衛 生 費	343,814	9.2	330,899	9.0	281,455	8.2
労 働 費	11,532	0.3	7,797	0.2	7,600	0.2
農 林 水 産 業 費	305,109	8.2	514,724	13.9	400,226	11.7
商 工 費	68,478	1.9	51,051	1.4	54,093	1.6
土 木 費	126,762	3.4	156,570	4.2	133,002	3.9
消 防 費	303,905	8.1	181,171	4.9	211,603	6.2
教 育 費	429,051	11.5	459,633	12.5	375,127	10.9
災 害 復 旧 費	572	0.0	15,457	0.4	9,304	0.3
公 債 費	407,243	10.9	374,951	10.2	376,699	11.0
諸 支 出 金 他	0	0.0	0	0.0	0	0.0
合 計	3,730,570	100.0	3,689,178	100.0	3,430,506	100.0

資料：村総務課(決算統計書)



(単位:千円・%)

区 分	令和元年度		令和2年度		
	決算額	構成比	決算額	構成比	対前年度増加率
村 税	743,291	14.7	728,408	10.2	△ 2.0
地 方 譲 与 税	55,567	1.1	49,179	0.7	△ 11.5
利 子 割 交 付 金	412	0.0	490	0.0	18.9
配 当 割 交 付 金	2,026	0.0	1,671	0.0	△ 17.5
株 式 等 譲 渡 所 得 割 交 付 金	990	0.0	1,894	0.0	91.3
地 方 消 費 税 交 付 金	122,008	2.4	149,355	2.1	22.4
特 別 地 方 消 費 税 交 付 金	0	0.0	0	0.0	-
自 動 車 取 得 税 交 付 金	6,717	0.1	2,868	0.1	△ 57.3
地 方 特 例 交 付 金	11,334	0.2	7,658	0.1	△ 32.4
法 人 事 業 税 交 付 金	0	0.0	8,582	0.1	皆増
地 方 交 付 税	2,391,995	47.2	2,004,196	28.2	△ 16.2
交 通 安 全 対 策 特 別 交 付 金	820	0.0	845	0.0	3.0
分 担 金 及 び 負 担 金	8,532	0.2	9,364	0.1	9.8
使 用 料 及 び 手 数 料	48,915	1.0	47,163	0.7	△ 3.6
国 庫 支 出 金	388,451	7.7	1,734,407	24.4	346.5
県 支 出 金	393,735	7.8	802,791	11.3	103.9
財 産 収 入	6,253	0.1	7,775	0.1	24.3
寄 付 金	82,003	1.6	50,636	0.7	△ 38.3
繰 入 金	260,837	5.2	99,602	1.4	△ 61.8
繰 越 金	179,945	3.6	843,381	11.9	368.7
諸 収 入	107,811	2.1	38,019	0.5	△ 64.7
村 債	251,162	5.0	526,608	7.4	109.7
合 計	5,062,804	100.0	7,114,892	100.0	40.5

(単位:千円・%)

区 分	令和元年度		令和2年度		
	決算額	構成比	決算額	構成比	対前年度増加率
議 会 費	73,751	1.7	72,773	1.1	△ 1.3
総 務 費	906,118	21.5	1,874,240	27.8	106.8
民 生 費	1,038,429	24.6	1,031,414	15.3	△ 0.7
衛 生 費	390,399	9.2	637,908	9.5	63.4
労 働 費	7,882	0.2	7,937	0.1	0.7
農 林 水 産 業 費	488,544	11.6	739,201	11.0	51.3
商 工 費	53,362	1.3	161,912	2.4	203.4
土 木 費	145,987	3.5	236,583	3.5	62.1
消 防 費	232,393	5.5	249,863	3.7	7.5
教 育 費	469,027	11.1	1,072,838	15.9	128.7
災 害 復 旧 費	39,726	0.9	293,321	4.3	638.4
公 債 費	373,805	8.9	365,965	5.4	△ 2.1
諸 支 出 金 他	0	0.0	0	0.0	-
合 計	4,219,423	100.0	6,743,955	100.0	59.8

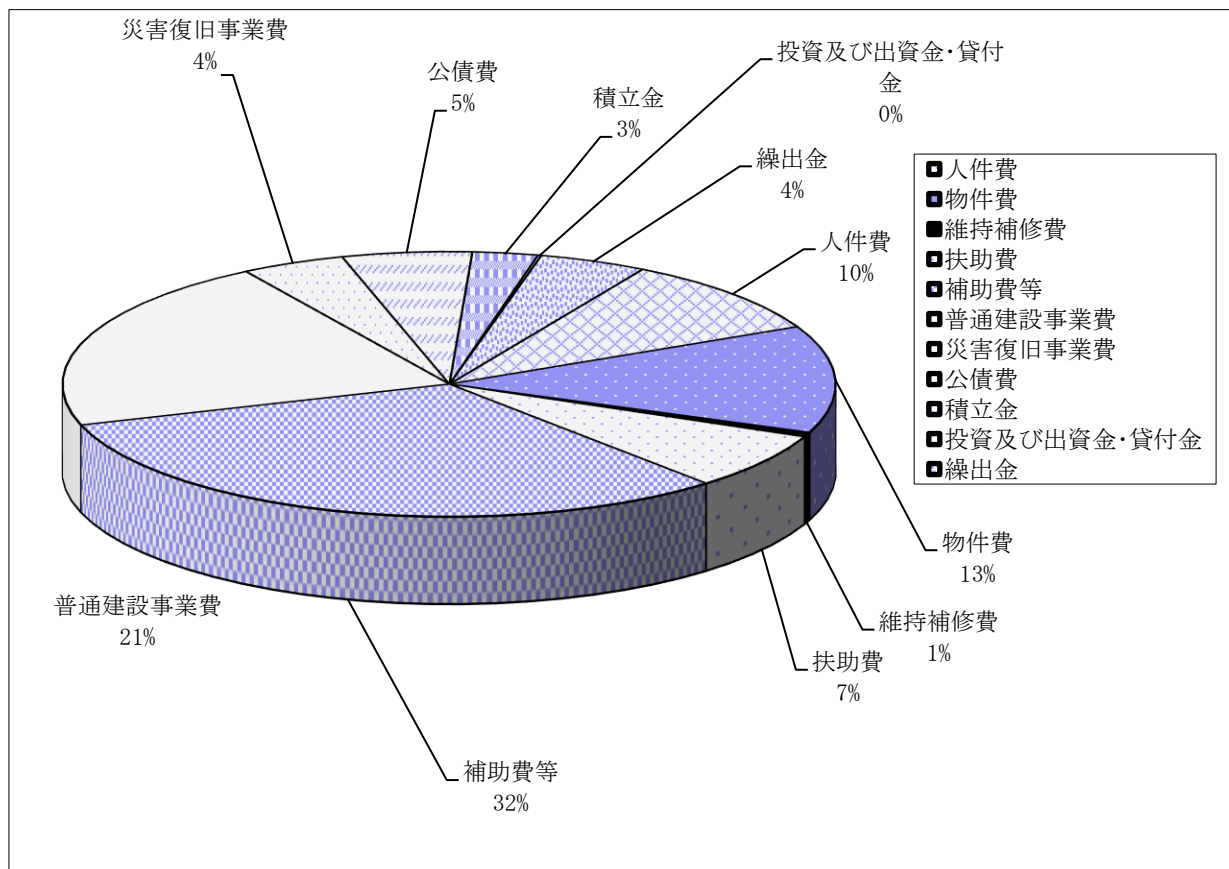
2 一般会計性質別歳出決算(令和2年度)

(単位:千円・%)

区	分	総	額	構	成	比	人口1人当たり
	消費的経費		4,159,278			61.8	635
内 訳	人件費		643,652			9.6	98
	物件費		880,387			13.1	134
	維持補修費		38,465			0.6	6
	扶助費		470,587			7.0	72
	補助費等		2,126,187			31.5	325
	経済的経費		1,720,554			25.5	263
内 訳	普通建設事業費		1,427,233			21.2	218
	災害復旧事業費		293,321			4.3	45
	公債費		365,965			5.4	56
	積立金		184,303			2.7	28
	投資及び出資金・貸付金		9,395			0.1	1
	繰出金		304,460			4.5	47
	合計		6,743,955			100.0	1,030

資料：村総務課

(令和4年1月1日時点 住基人口6,546人)



### 3 特別会計決算

#### (1)歳入

(単位：千円・%)

会 計 名	平成30年度	令和元年度	令和2年度	対前年度増加率
農業集落排水事業	265,002	533,386	568,703	6.6
国民健康保険	851,356	748,399	733,725	△ 2.0
介護保険	596,677	625,540	666,593	6.6
後期高齢者医療	56,987	57,547	61,989	8.6
合 計	1,770,022	1,964,872	2,031,010	3.4

資料：村総務課

#### (2)歳出

(単位：千円・%)

会 計 名	平成30年度	令和元年度	令和2年度	対前年度増加率
農業集落排水事業	257,544	452,403	564,130	24.7
国民健康保険	762,640	658,327	642,771	△ 2.4
介護保険	576,955	606,601	657,819	8.4
後期高齢者医療	56,319	57,089	61,776	8.2
合 計	1,653,458	1,774,420	1,926,496	8.6

資料：村総務課

### 4 国民健康保険特別会計決算

(単位：千円・%)

区 分		平成30年度	令和元年度	令和2年度	対前年度増加率
歳入	保 険 税	121,201	131,229	126,621	△ 3.5
	国庫・県支出金	547,172	470,878	459,695	△ 2.4
	繰 入 金	45,712	52,088	55,912	7.3
	その他の収入	137,271	94,204	91,497	△ 2.9
	計	851,356	748,399	733,725	△ 2.0
歳出	総 務 費	7,415	6,141	8,138	32.5
	保 険 給 付 費	529,172	453,862	439,481	△ 3.2
	その他の支出	226,053	198,324	195,152	△ 1.6
	計	762,640	658,327	642,771	△ 2.4

資料：村健康福祉課

## 5 村税決算

(単位：千円)

区 分	平成28年度	平成29年度	平成30年度	令和元年度	令和2年度
総 額	726,597	834,391	724,137	743,291	728,410
村 民 税	263,479	381,310	275,443	282,054	268,497
個 人	229,695	237,184	243,368	249,294	243,369
法 人	33,784	144,126	32,075	32,760	25,128
固 定 資 産 税	370,648	367,798	363,449	372,445	370,014
軽 自 動 車 税	22,529	23,516	24,088	25,123	26,160
村 た ば こ 税	69,754	61,591	60,962	63,491	63,372
入 湯 税	187	176	195	177	367
そ の 他	0	0	0	0	0
歳入総額に占める村税割合(%)	18.1	19.6	20.0	14.7	10.2
村税1人当たり負担額(円)	107,421	121,685	110,488	111,723	111,276

資料：一般会計歳入歳出決算書より

(※ R3.1.1 住基人口 6,546人)

## 6 水道事業会計決算

(単位:千円・%)

区 分	予 算 額			決 算 額		
	令和元年度	令和2年度	対前年増加率	令和元年度	令和2年度	対前年増加率
収益的収支						
収 入	213,082	226,365	6.2	227,193	239,613	5.5
支 出	213,082	226,365	6.2	210,287	223,637	6.3
資本的収支						
収 入	132,545	187,279	41.3	133,813	116,646	△ 12.8
支 出	326,874	347,307	6.3	280,780	232,805	△ 17.1

資料：村地域整備課

※平成27年4月1日より簡易水道事業が統合

## 7 水道事業会計収益的収支決算

(単位:千円・%)

区 分	科 目	平成30年度	令和元年度	令和2年度		
		決 算 額	決 算 額	決 算 額	構 成 比	対前年増加率
収 入	給水収益	98,207	96,472	97,056	44.2	0.6
	受託工事収益	0	0	0	0.0	-
	その他営業収益	1,709	1,974	1,697	0.8	△ 14.0
	営業外収益	101,005	107,202	120,859	55.0	12.7
	特別利益	0	0	0	0.0	-
	計	200,921	205,648	219,612	100.0	6.8
支 出	原水及び浄水費	55,456	62,658	64,601	30.0	3.1
	配水及び給水費	15,423	18,428	22,103	10.2	19.9
	受託工事費	0	0	0	0.0	-
	総 係 費	8,675	8,355	9,623	4.5	15.2
	減価償却費	94,135	94,676	101,027	46.8	6.7
	資産減耗費	510	679	786	0.4	15.8
	営業外費用	20,322	20,032	17,528	8.1	△ 12.5
	その他	0	0	0	0.0	-
計	194,521	204,828	215,668	100.0	5.3	

資料：村地域整備課

※平成27年4月1日より簡易水道事業が統合

## 8 当初予算

(単位:千円・%)

区 分	平成31年度 予 算 額	令和2年度 予 算 額	令和3年度 予 算 額	対 前 年 度		
				増 減	増 減 率	
一 般 会 計	4,000,000	4,488,000	4,451,000	△ 37,000	△ 0.8	
特 別 会 計	農業集落排水事業	587,284	595,597	316,772	△ 278,825	△ 46.8
	国民健康保険	748,075	741,036	727,304	△ 13,732	△ 1.9
	介護保険	606,521	653,646	680,629	26,983	4.1
	後期高齢者医療	57,081	62,063	60,673	△ 1,390	△ 2.2
	小 計	1,998,961	2,052,342	1,785,378	△ 266,964	△ 13.0
合 計	5,998,961	6,540,342	6,236,378	△ 303,964	△ 4.6	
水 道 事 業 会 計	収 入	211,347	222,625	231,119	8,494	3.8
	支 出	211,347	222,625	231,119	8,494	3.8
	収 入	173,545	187,279	226,990	39,711	21.2
	支 出	326,874	347,307	391,299	43,992	12.7

資料：村総務課

## 9 財政力指数

(単位:千円・%)

項 目	基準財政 需 要 額	対前年度 増 減 率	基準財政 収 入 額	対前年度 増 減 率	財政力指数
平成26年度	2,091,160	△ 1.2	668,213	9.0	0.320
平成27年度	2,179,586	4.2	737,828	10.4	0.339
平成28年度	2,131,476	△ 2.2	751,888	1.9	0.353
平成29年度	2,025,791	△ 5.0	766,963	2.0	0.379
平成30年度	1,983,213	△ 2.1	873,958	14.0	0.441
令和元年度	1,959,213	△ 1.2	933,856	6.9	0.477
令和2年度	2,084,201	6.4	806,367	△ 13.7	0.387

資料：村総務課

## 16 選挙・行政

1	選挙人名簿登録者数	105
2	村長選挙執行状況	105
3	村議会議員選挙執行状況	106
4	その他の主な選挙執行状況	106
5	村議会本会議開催状況	107
6	請願・陳情の処理状況	107
7	議決状況	108
8	心配ごと相談件数	108
9	村職員数	109

### 1 選挙人名簿登録者数

各年9月2日現在

年次	総数		男		女	
	人	対前年増加率 %	人	対前年増加率 %	人	対前年増加率 %
平成25年	5,727	△ 0.80	2,840	△ 1.25	2,887	△ 0.31
26	5,680	△ 0.83	2,819	△ 0.74	2,861	△ 0.91
27	5,633	△ 0.83	2,797	△ 0.78	2,836	△ 0.87
28	5,782	2.65	2,891	3.36	2,891	1.94
29	5,754	△ 0.48	2,876	△ 0.52	2,878	△ 0.45
30	5,665	△ 1.55	2,821	△ 1.91	2,844	△ 1.18
31	5,591	△ 1.31	2,770	△ 1.81	2,821	△ 0.81
令和2年	5,512	△ 1.41	2,727	△ 1.55	2,785	△ 1.28
3	5,460	△ 0.94	2,715	△ 0.44	2,745	△ 1.44

資料：村選挙管理委員会

### 2 村長選挙執行状況

(単位：人・%)

執行年月日	立候補者数	当日有権者数			投票者数			投票率
		総数	男	女	総数	男	女	
昭和50. 4.27								
54. 4.22								
58. 4.24		無			投票			
62. 4.26								
平成 3. 4.21								
7. 4.23	2	5,616	2,741	2,875	4,639	2,288	2,351	82.60
11. 4.23	3	5,729	2,817	2,912	5,249	2,573	2,676	91.62
15. 4.27								
19. 4.22		無			投票			
23. 4.24								
27. 4.26	2	5,577	2,762	2,815	4,628	2,271	2,357	82.98
31. 4.21		無			投票			

資料：村選挙管理委員会



### 3 村議会議員選挙執行状況

(単位：人・%)

執行年月日	人 員		当日有権者数			投票者数			投票率
	定数	立候補者数	総数	男	女	総数	男	女	
昭和55. 3. 26	16	17	5,133	2,493	2,640	4,924	2,374	2,550	95.93
59. 3. 27	16	18	5,238	2,548	2,690	5,034	2,438	2,596	96.11
62. 4. 26 (補選)	2	2	無 投 票						
63. 3. 27	16	18	5,355	2,599	2,756	5,141	2,470	2,671	96.00
平成 4. 3. 22	16	17	5,382	2,614	2,768	4,461	2,153	2,308	82.89
8. 3. 24	16	17	5,693	2,777	2,916	5,256	2,564	2,692	92.32
11. 4. 25 (補選)	2	3	5,729	2,817	2,912	5,242	2,570	2,672	91.50
12. 3. 26	16	17	5,810	2,871	2,939	5,273	2,605	2,668	90.76
16. 3. 28	16	17	5,882	2,906	2,976	5,154	2,531	2,623	87.62
19. 4. 22 (補選)	1	2	5,873	2,898	2,975	3,825	1,894	1,931	65.13
20. 3. 23	12	14	5,923	2,925	2,998	4,968	2,429	2,539	83.88
23. 4. 24 (補選)	2	2	無 投 票						
24. 3. 25	12	14	5,730	2,857	2,873	4,579	2,265	2,314	79.91
28. 3. 27	12	13	5,601	2,789	2,812	4,495	2,229	2,266	80.25
令和 2. 3. 22	12	13	5,505	2,720	2,785	4,187	2,056	2,131	76.06

資料：村選挙管理委員会

### 4 その他の主な選挙執行状況

(単位：人・%)

選挙名	執行年月日	当日有権者数			投票者数			投票率
		総数	男	女	総数	男	女	
県知事選挙	平成12. 9. 3	5,822	2,881	2,941	3,919	1,894	2,025	67.31
	16. 9. 5	5,896	2,914	2,982	3,375	1,656	1,719	57.24
	18. 11. 12	5,895	2,909	2,986	3,888	1,908	1,980	65.95
	22. 10. 31	5,798	2,877	2,921	3,096	1,530	1,566	53.40
	26. 10. 26	5,630	2,792	2,838	3,081	1,540	1,541	54.72
県議会選挙	平成19. 4. 8	5,895	2,911	2,984	3,455	1,734	1,721	59
	23. 11. 20	5,759	2,865	2,894	2,792	1,432	1,360	48.48
	27. 11. 15	5,595	2,778	2,817	3,313	1,668	1,645	59.21
	令和元. 11. 10	5,548	2,745	2,803	3,117	1,558	1,559	56.18
衆議院選挙 (小選挙区)	平成21. 8. 30	5,904	2,926	2,978	4,488	2,268	2,220	76.02
	24. 12. 16	5,740	2,857	2,883	3,667	1,865	1,802	63.89
	26. 12. 14	5,659	2,807	2,852	3,286	1,679	1,607	58.07
	29. 10. 22	5,736	2,867	2,869	3,757	1,900	1,857	65.50
	令和3. 10. 31	5,448	2,707	2,741	3,716	1,855	1,861	68.21
参議院選挙 (選挙区)	平成19. 7. 29	5,932	2,925	3,007	3,779	1,896	1,883	63.71
	22. 7. 11	5,855	2,903	2,952	3,890	1,963	1,927	66.44
	25. 7. 21	5,715	2,840	2,875	3,411	1,739	1,672	59.69
	28. 7. 10	5,789	2,897	2,892	3,709	1,897	1,812	64.07
	令和元. 7. 21	5,611	2,780	2,831	1,687	1,654	3,341	59.54

資料：村選挙管理委員会

## 5 村議会本会議開催状況

(単位：回・日・件)

年次	招集回数		会期	提出案件数			請願件数	陳情件数
	定例会	臨時会		総数	村長提出	議員提出		
平成26年度	4	2	26	93	84	9	5	8
27	4	2	26	76	71	5	9	3
28	4	3	26	89	84	5	6	1
29	4	1	27	87	84	3	6	1
30	4	2	26	72	68	4	1	6
令和元年度	4	0	26	77	75	2	1	10
2	4	5	29	103	100	3	2	6
3	4	3	25	81	75	6	5	2

資料：村議会事務局

## 6 請願・陳情の処理状況

(単位：件)

年次	区分	受理数	審議件数	審議件数内訳					
				採択	不採択	一部採択 一部不採択	継続 審査	取り下げ 一部取り下げ	未了 一部未了
平成26年度	請願	5	5	5	-	-	-	-	-
	陳情	8	1	1	-	-	-	-	-
27	請願	9	9	9	-	-	-	-	-
	陳情	3	1	1	-	-	-	-	-
28	請願	6	6	4	2	-	-	-	-
	陳情	1	-	-	-	-	-	-	-
29	請願	6	6	6	-	-	-	-	-
	陳情	1	1	1	-	-	-	-	-
30	請願	1	1	1	-	-	-	-	-
	陳情	6	2	1	-	-	-	-	-
令和元年度	請願	1	1	1	-	-	-	-	-
	陳情	10	1	1	-	-	-	-	-
2	請願	2	1	1	-	-	-	1	-
	陳情	6	1	-	-	-	-	-	-
3	請願	5	5	4	1	-	-	-	-
	陳情	2	-	-	-	-	-	-	-

資料：村議会事務局

## 7 議決状況

(単位：件)

年次	議員提出案件				村長提出案件									
	原案可決	原案否決	同意	その他	原案可決	原案否決	同意	承認	認定	不認定	修整可決	撤回	了承	未了
平成26	9	-	-	-	69	1	1	7	6	-	-	-	-	-
27	5	-	-	-	59	-	6	5	6	-	-	-	-	-
28	5	-	-	-	72	-	2	5	5	-	-	-	-	-
29	3	-	-	-	52	-	16	7	5	-	-	-	-	-
30	4	-	-	-	54	-	5	4	5	-	-	-	-	-
元	2	-	-	-	60	-	2	8	5	-	-	-	-	-
2	3	-	-	-	67	1	18	9	5	-	-	-	-	-
3	6	-	-	-	60	-	4	8	3	-	-	-	-	-

資料：村議会事務局

## 8 心配ごと相談件数

(単位：件)

区分	平成29年度	平成30年度	平成31年度	令和2年度	令和3年度
	件数	件数	件数	件数	件数
生計	-	1	-	-	2
年金	-	-	1	-	-
家族	-	1	-	-	-
離婚	-	-	2	-	-
健康・衛生	-	1	-	-	-
人権・法律	2	1	1	4	1
財産	2	-	2	1	4
事故	-	-	1	-	-
老人福祉	-	-	-	-	-
その他	1	2	1	3	2
合計	5	6	8	8	9

資料：村社会福祉協議会

9 村職員数

(単位：人)

区 分	令和4年4月1日現在職員数			
		一 般 職	技 労 職	
総 務 課	14	14	0	議会事務局2(併任)、派遣5
企 画 政 策 課	6	6	0	再任用1
住 民 税 務 課	10	10	0	会計室1(兼務)
健 康 福 祉 課	11	11	0	
産 業 振 興 課	6	6	0	遊水地対策室1(兼務)
地 域 整 備 課	8	8	0	
遊 水 地 対 策 室	3	3	0	再任用1、県派遣1
会 計 室	1	1	0	
須釜行政センター	1	1	0	
議 会 事 務 局	1	1	0	
農 業 委 員 会 事 務 局	1	1	0	
教 育 委 員 会 事 務 局	5	5	0	再任用1
公 民 館	3	3	0	
学 校 給 食 セ ン タ ー	0	0	0	
玉 川 第 一 小 学 校	0	0	0	
須 釜 小 学 校	0	0	0	
玉 川 中 学 校	0	0	0	
職 員 合 計	70	70	0	

(男) 45 0  
(女) 25 0

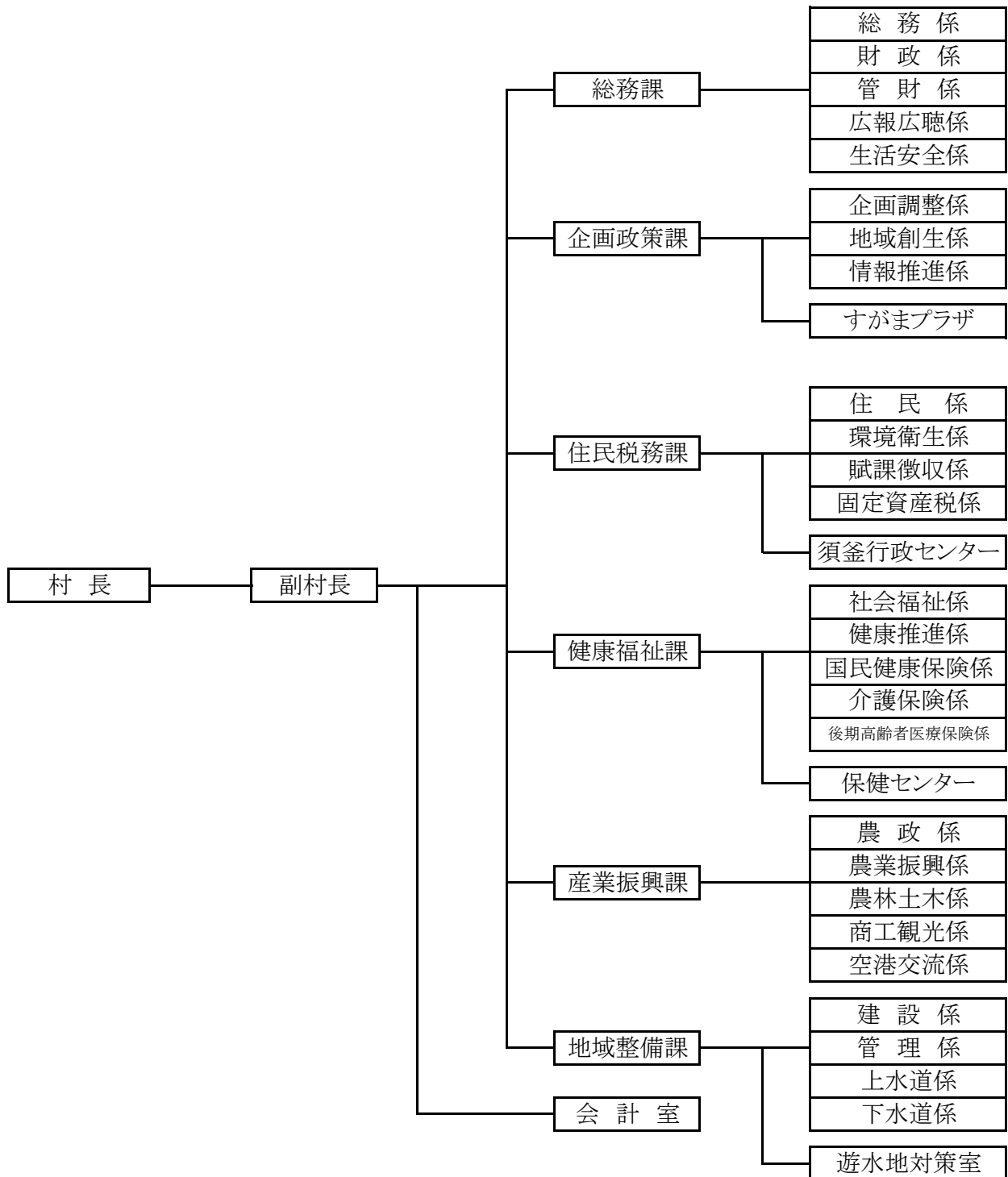
令和 4年4月1日現在職員数	70名
令和 3年4月1日現在職員数	69名
令和 2年4月1日現在職員数	69名
平成31年4月1日現在職員数	68名
平成30年4月1日現在職員数	68名
平成29年4月1日現在職員数	70名
平成28年4月1日現在職員数	71名
平成27年4月1日現在職員数	71名
平成26年4月1日現在職員数	71名

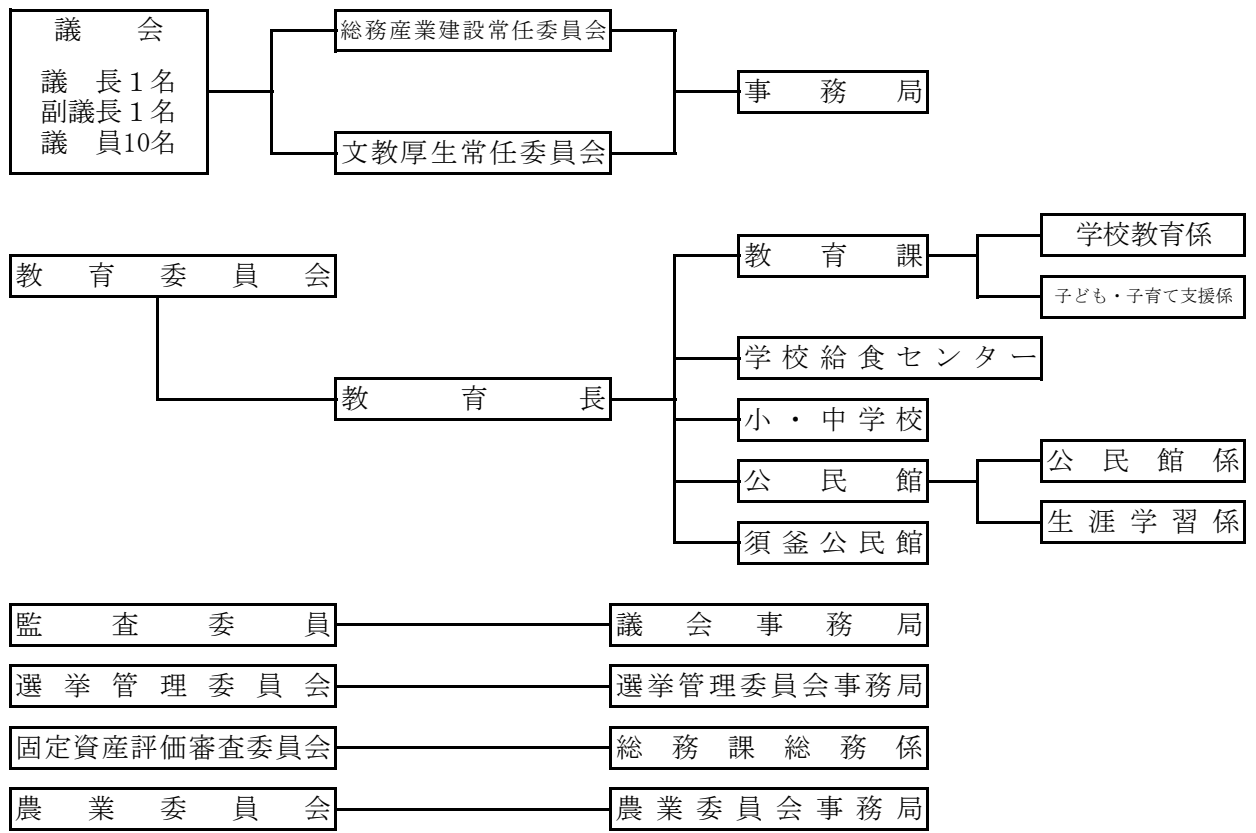
資料：村総務課

# 17 資 料

村行政機構図 .....	111
歴代村四役 .....	113
歴代村議会議長・副議長 .....	115
村章・村民憲章・村の木・花・鳥 .....	116
主要官公署等一覧 .....	117

# 玉川村行政機構図





## 歴代村四役

### 歴代村長

代位	氏名	就任年月日	離任年月日
初	大木 一夫	昭和 30. 4. 30	昭和 34. 4. 29
2	矢部 重壽	〃 34. 4. 30	〃 38. 4. 29
3	丹内 榮一	〃 38. 4. 30	〃 42. 4. 29
4	大越 力夫	〃 42. 4. 30	〃 46. 4. 29
5	小針 千代之助	〃 46. 4. 30	〃 50. 4. 29
5	〃	〃 50. 4. 30	〃 54. 4. 29
5	〃	〃 54. 4. 30	〃 58. 4. 29
5	〃	〃 58. 4. 30	〃 62. 4. 29
6	車田 次夫	〃 62. 4. 30	平成 3. 4. 29
6	〃	平成 3. 4. 30	〃 7. 4. 29
6	〃	〃 7. 4. 30	〃 11. 4. 29
6	〃	〃 11. 4. 30	〃 15. 4. 29
6	〃	〃 15. 4. 30	〃 19. 4. 29
7	石森 春男	〃 19. 4. 30	〃 23. 4. 29
7	〃	〃 23. 4. 30	〃 27. 4. 29
7	〃	〃 27. 4. 30	〃 31. 4. 29
7	〃	〃 31. 4. 30	現在

### 歴代助役

代位	氏名	就任年月日	離任年月日
初	小林 彦右衛門	昭和 30. 8. 22	昭和 34. 8. 21
2	榊 枝安義	〃 34. 10. 1	〃 38. 9. 30
3	大越 力夫	〃 39. 2. 21	〃 42. 4. 1
4	矢吹 幸夫	〃 42. 9. 8	〃 46. 9. 7
5	草野 勇藏	〃 46. 9. 22	〃 50. 9. 21
5	〃	〃 50. 9. 22	〃 54. 9. 21
6	塩澤 直利	〃 54. 12. 22	〃 58. 12. 21
6	〃	〃 58. 12. 22	〃 60. 7. 31
7	圓谷 信男	〃 61. 1. 1	〃 62. 4. 28
7	〃	〃 62. 7. 20	平成 3. 7. 19
7	〃	平成 3. 7. 20	〃 7. 7. 19
8	小針 康敬	〃 7. 10. 1	〃 11. 9. 30
9	角田 文弥	〃 13. 3. 1	〃 17. 2. 28
10	小原 嗣男	〃 17. 11. 1	〃 19. 3. 31

### 歴代副村長

代位	氏名	就任年月日	離任年月日
初	小原 嗣男	平成 19. 4. 1	平成 19. 4. 29
2	草野 亀雄	平成 19. 10. 1	平成 23. 9. 30
3	〃	平成 23. 10. 1	平成 27. 9. 30
4	工藤 宇裕	平成 27. 10. 1	平成 30. 3. 31
5	川俣 基	平成 30. 4. 1	令和 2. 3. 31
6	須釜 泰一	令和 2. 4. 1	現在



歴代収入役

代位	氏名	就任年月日	離任年月日
初	大竹保重	昭和 30. 9. 12	昭和 34. 9. 11
初	〃	〃 34. 10. 1	〃 38. 9. 30
初	〃	〃 38. 11. 1	〃 42. 10. 31
初	〃	〃 42. 11. 1	〃 46. 10. 31
2	近内壽雄	〃 46. 11. 1	〃 50. 10. 31
3	草野豊	〃 51. 3. 10	〃 55. 3. 9
3	〃	〃 55. 3. 10	〃 57. 1. 31
4	山崎甲子郎	〃 57. 4. 1	〃 61. 3. 31
5	大和田重徳	〃 63. 1. 1	平成 3. 12. 31
6	佐久間倉太	平成 4. 8. 1	〃 8. 7. 31
7	宗形友三	〃 9. 7. 1	〃 13. 6. 30
8	小原嗣男	〃 13. 11. 1	〃 17. 10. 31

歴代教育長

代位	氏名	就任年月日	離任年月日
初	車田芳雄	昭和 31. 10. 1	昭和 31. 11. 30
2	佐久間孫七	〃 31. 12. 1	〃 35. 11. 30
2	〃	〃 35. 12. 1	〃 39. 9. 30
3	小針千代之助	〃 39. 10. 1	〃 43. 9. 30
4	矢吹政治郎	〃 43. 11. 19	〃 47. 11. 18
4	〃	〃 47. 11. 19	〃 51. 11. 18
4	〃	〃 51. 11. 19	〃 55. 11. 18
5	関根忠幸	〃 55. 11. 19	〃 59. 11. 18
5	〃	〃 59. 11. 19	〃 63. 11. 18
5	〃	〃 63. 11. 19	平成 4. 11. 18
6	小林豊司	平成 4. 11. 19	〃 8. 11. 18
6	〃	〃 8. 11. 19	〃 12. 11. 18
7	車田政美	〃 12. 11. 19	〃 16. 11. 18
7	〃	〃 16. 11. 19	〃 20. 11. 18
8	富岡ケイ子	〃 21. 4. 1	〃 25. 3. 31
8	〃	〃 25. 4. 1	〃 29. 3. 31
9	鈴木文雄	〃 29. 4. 1	令和 2. 3. 31
9	〃	令和 2. 4. 1	現在

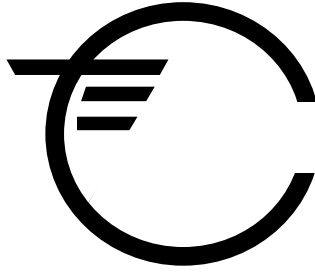
## 歴代村議会議長・副議長

### 歴代議長

代位	氏名	就任年月日	離任年月日
初	湯澤光市	昭和 30. 4. 3	昭和 31. 3. 30
2	丹内榮一	〃 31. 4. 9	〃 34. 4. 21
3	矢吹忠次	〃 34. 5. 25	〃 35. 3. 30
4	尾形量致	〃 35. 4. 5	〃 39. 3. 30
5	小林肇	〃 39. 4. 2	〃 40. 12. 25
6	小原忠治	〃 40. 12. 26	〃 43. 3. 30
7	小針保三	〃 43. 4. 6	〃 47. 3. 30
7	〃	〃 47. 4. 4	〃 50. 12. 26
8	渡邊政一	〃 51. 1. 16	〃 51. 3. 30
9	佐久間倉太	〃 51. 4. 5	〃 55. 3. 30
9	〃	〃 55. 4. 4	〃 59. 3. 30
9	〃	〃 59. 4. 4	〃 63. 3. 30
9	〃	〃 63. 4. 5	平成 4. 3. 30
10	塩田征二郎	平成 4. 4. 3	〃 8. 3. 30
11	高林浅男	〃 8. 4. 4	〃 12. 3. 30
12	西川良英	〃 12. 4. 4	〃 16. 3. 30
13	須田福廣	〃 16. 4. 5	〃 19. 3. 9
14	矢部玄信	〃 19. 3. 9	〃 20. 3. 30
15	須藤利夫	〃 20. 4. 2	〃 24. 3. 30
16	〃	〃 24. 4. 4	〃 28. 3. 30
17	〃	〃 28. 4. 4	令和 2. 3. 30
18	〃	令和 2. 4. 2	現在

### 歴代副議長

代位	氏名	就任年月日	離任年月日
初	矢吹忠次	昭和 30. 4. 3	昭和 31. 3. 30
初	〃	〃 31. 4. 9	〃 34. 5. 18
2	佐久間倉雄	〃 34. 5. 25	〃 35. 3. 30
3	大越力夫	〃 35. 4. 5	〃 39. 2. 12
4	小原忠治	〃 39. 2. 13	〃 39. 3. 30
4	〃	〃 39. 4. 2	〃 40. 12. 25
5	矢部勇太郎	〃 40. 12. 26	〃 43. 3. 30
6	草野勇藏	〃 43. 3. 31	〃 46. 9. 22
7	大野傳吉	〃 46. 9. 23	〃 47. 3. 30
8	渡邊政一	〃 47. 4. 4	〃 51. 1. 15
9	鈴木吉一	〃 51. 1. 16	〃 51. 3. 30
10	佐久間安藏	〃 51. 4. 5	〃 55. 3. 30
11	森忠寛	〃 55. 4. 4	〃 59. 3. 30
12	佐久間安藏	〃 59. 4. 4	〃 63. 3. 30
13	塩澤金吾	〃 63. 4. 5	平成 4. 3. 30
14	高林浅男	平成 4. 4. 3	〃 8. 3. 30
15	宗形徳次	〃 8. 4. 4	〃 12. 3. 30
16	関根正	〃 12. 4. 4	〃 16. 3. 30
17	三瓶力	〃 16. 4. 5	〃 20. 3. 30
18	森清重	〃 20. 4. 2	〃 24. 3. 30
19	〃	〃 24. 4. 4	〃 28. 3. 30
20	大和田宏	〃 28. 4. 4	令和 2. 3. 30
21	塩澤重男	令和 2. 4. 2	現在



## 村章

玉川村の頭文字「た」を図案化したもので、村民の和と協力によって明るく豊かな村づくりに着実に進む玉川村を象徴しています。

(昭和49年6月27日制定)

## 村民憲章

(昭和六十年制定)

責任をもち美しい自然と伝統と  
ある郷土を愛しさらに活力に  
満ちた魅力ある村づくりを進め  
しるためこの憲章を制定し実践

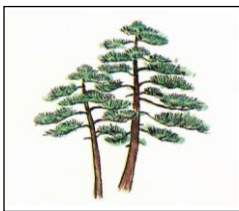
一 美しい自然と伝統を大切に  
住みよい村をつくりましょう

一 教養と文化を高め  
心豊かな村をつくりましょう

一 健康で楽しく働き  
活力ある村をつくりましょう

一 思いやりと連帯の心を養い  
明るい村をつくりましょう

一 広い視野と創意を持ち  
飛躍する村をつくりましょう



村の木：赤松

古来から長寿、節操を重んずる木として尊ばれ、村の弥栄を象徴します。



村の花：山桜

花王といわれる桜は、村の明るく豊かな村づくりを象徴します。



村の鳥：山鳩

鳩に三枝の礼あり、平和を重んじ未来に羽ばたく村の飛躍発展を象徴します。

# 主要官公署等一覧

## 【村 関 係】

玉川村役場	大字小高字中畷9	57-3101
玉川村須釜行政センター	大字南須釜字奥平290	57-2061
玉川村教育委員会	大字小高字中畷9	57-4633
玉川村公民館	大字小高字大谷地71	57-4632
玉川村就業改善センター	大字小高字中畷10	57-4633
たまかわ文化体育館	大字小高字大谷地71	57-4632
玉川村民グラウンド	大字小高字大谷地88	57-3488
屋内ゲートボール場 すばーく玉川	大字小高字大谷地42-2	57-3488
玉川村須釜公民館	大字南須釜字奥平108	57-2266
玉川村体育センター	大字南須釜字堂ノ内205-3	57-3492
玉川村保健センター	大字小高字中畷16-1	37-1024
健康の駅たまかわ	〃	〃
玉川村学校給食センター	大字南須釜字堂ノ内202	57-3465
泉放課後児童クラブ	大字小高字中村前50-1	57-3742
須釜放課後児童クラブ	大字南須釜字西ヶ作116-2	57-3790
わくわくらんどたまかわ	大字北須釜字鋤田21	57-1511
すがまプラザ交流センター	大字南須釜字奥平290	57-2104
玉川村農産物加工施設	大字岩法寺字宮ノ前140-2	57-9700
たまかわ観光交流施設 森の駅 y o d g e	大字四辻新田字村中131	57-7440

## 【学 校】

玉川村立玉川第一小学校	大字小高字中村前50	57-2019
玉川村立須釜小学校	大字南須釜字堂ノ内200	57-2103
玉川村立玉川中学校	大字中字前作田71	57-2029

## 【県 関 係】

福島県石川警察署 玉川駐在所	大字中字高畔14-2	57-2053
福島県須賀川警察署 福島空港警備派出所	大字北須釜字鉦田21	57-1110
福島県 福島空港事務所	大字北須釜字鉦田21	57-1111
福島県消防防災センター	大字北須釜字懸金沢97-8	57-3000
中央家畜保健衛生所	大字岩法寺字新屋敷114-12	57-6131
国土交通省東京航空局 福島空港出張所	大字北須釜字鉦田21	57-1101
横浜植物防疫所塩釜支所 小名浜出張所福島空港分室	大字北須釜字鉦田21	57-1118
動物検疫所福島空港事務所	大字北須釜字鉦田21	57-1116
仙台検疫所福島空港出張所	大字北須釜字鉦田21	57-1233

【そ の 他】

玉川村商工会	大字小高字中畷7-1	57-2250
玉川村社会福祉協議会	大字中字入山59	57-4410
玉川村居宅介護支援センター	大字中字入山59	57-4210
特別養護老人ホーム たまかわ荘	大字中字入山59	57-4611
玉川村生産物直売所 こぶしの里	大字岩法寺字宮ノ前140-2	57-3800
須賀川地方広域消防組合 石川消防署玉川分署	大字北須釜字森殿25-3	57-4112
夢みなみ農業協同組合 玉川支店	大字小高字北畷3-1	57-3115
須賀川信用金庫玉川支店	大字小高字南畷10-1	57-4178
福島県農業共済組合 いわせ石川支所	大字岩法寺字湯神前11-1	37-1003
福島空港公園管理事務所	大字北須釜字鉦田49-3	57-4330
須釜郵便局	大字南須釜字中奥平18-3	57-2075
幼保連携型認定こども園 たまかわクックの森	大字川辺字金波59-2	57-4100

山鳩のクックちゃん



玉川村のイメージキャラクター